

# 避難に役立つ 水位情報の調べ方

ホームページ：川の水位情報



## 使用目的

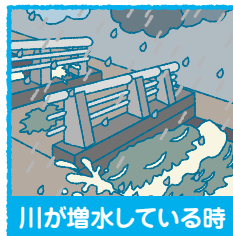
災害の発生のおそれのある時は、「川の水位情報」を入手し、その情報をもとにとるべき避難行動を考えます。

### 川の水位情報とは

国土交通省のホームページで、危機管理型水位計の水位情報に加え、通常型水位計の水位情報、河川の現況を配信する河川カメラの画像をリアルタイムで閲覧することができます。



例えば  
こんな時に  
使おう



早めの確認、  
早めの避難を!



※インターネットを利用しない方への情報伝達にも御協力ください。(声かけなど)

## 確認できる情報

### 河川の状況



(簡易型河川監視カメラ)

### 河川の水位情報



(通常型水位計)



(危機管理型水位計)

### 県内設置数

(令和3年4月1日時点)



簡易型河川監視カメラ・・・16基

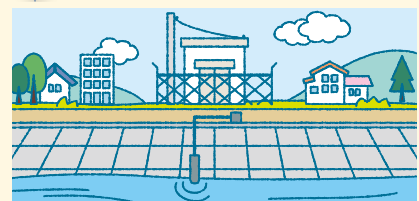


通常型水位計・・・94基



危機管理型水位計・・・88基

現地へ行かなくても、  
川の水位や現地の  
様子が確認できるんだね!



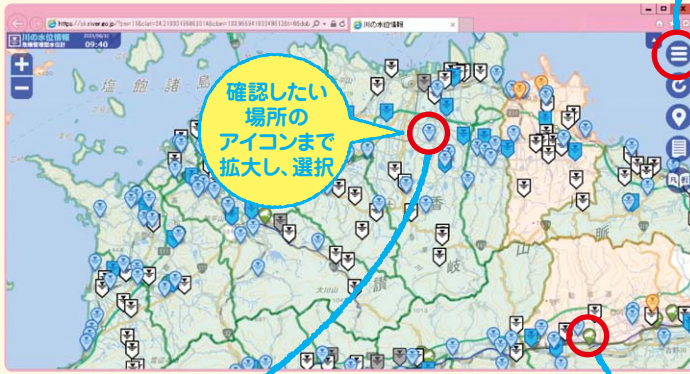
※水位情報は、「かがわ防災Webポータル」からも確認できます。

# 検索方法

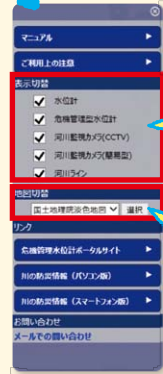
川の水位情報

検索

URL <https://k.river.go.jp/>



確認したい場所のアイコンまで拡大し、選択



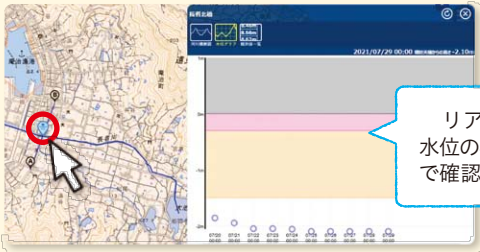
表示切替で見たい情報を選択可

地図切替で航空写真に変更可

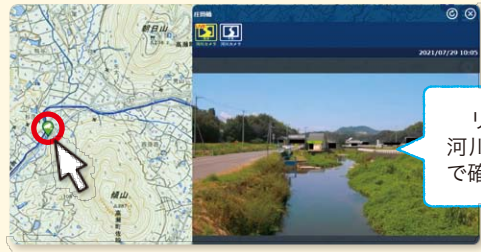


水位計イメージ

カメライメージ



リアルタイムの水位の状況をグラフで確認できます。

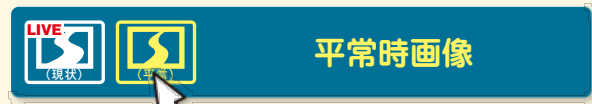


リアルタイムの河川の状態を画像で確認できます。

# カメラの表示画面



5分毎更新画像



平常時画像



河川カメラ(現状)を選択

だんだん、水位が上昇している! 早く逃げなきゃ!

現在の河川の状態を静止画で確認でき、画像は、5分毎に更新されます。



河川カメラ(現状)を選択

増水している時の画像と見比べると、水位変化が分かりやすいね!

河川カメラ(現状)と同じアングルでの雨が降っていない時の画像を確認することができます。



# 水位計の表示画面

水位データの折れ線グラフ表示

過去の10分毎の水位データの推移をグラフ表示で確認できます。

川の水位情報のホームページでは、水位値は堤防天端水位もしくは、氾濫開始水位を基準(0.00m)として、マイナス表示となっています。(0.00m=水位計設置箇所付近で浸水のおそれがあります。)

大雨の時は、自宅付近にある水位計の情報を確認しましょう!

水位計断面図表示  
(※断面未登録箇所あり)

水位が河川断面内のどれくらいの高さであるか確認でき、状況がイメージで確認することができます。

水位データの時系列表示

観測値一覧	木太大橋
堤防天端高から -0.86m ※	堤防天端高から -0.86m ※
氾濫開始 0.00m	氾濫開始 0.00m
危険水位 -0.55m	危険水位 -0.55m
観測開始 -1.00m	観測開始 -1.00m

2021/07/02	時刻	堤防までの高さ	水位
	08:50	堤防までの高さ	-0.86m
	08:40	堤防までの高さ	-0.85m
	08:30	堤防までの高さ	-0.84m
	08:20	堤防までの高さ	-0.83m
	08:10	堤防までの高さ	-0.82m
	08:00	堤防までの高さ	-0.81m
	07:50	堤防までの高さ	-0.79m

過去の10分毎のデータを時系列で確認でき、水位の変化を確認することが可能です。

※氾濫開始水位と浸水のおそれがある堤防天端高が異なる場合があります。

# 凡例の説明(カメラ)

## 簡易型河川監視カメラ

データ更新 5分毎



簡易型河川監視カメラ



ズーム機能や旋回機能を持たない、なるべく低コストで設置可能な河川監視カメラであり、現地に行かなくても河川状況が確認できます。



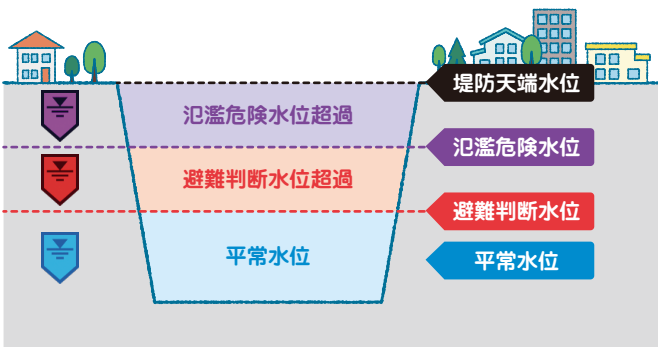
# 凡例の説明(水位計) 設定水位の説明

水位計は、以下の2種類で、それぞれ設定水位が異なりますので、ご注意ください。

## 通常型水位計

データ更新 10分毎

従来型の水位計であり、常時、水位情報が確認できます。



## 通常型水位計の設定水位について

### 氾濫危険水位

「避難指示」の発令目安となる水位。堤防天端水位からリードタイム(避難に要する時間及び避難情報を発令するために要する時間)1時間程度を考慮して設定した水位。

### 避難判断水位

「高齢者等避難」の発令目安となる水位。氾濫危険水位からリードタイム(避難情報を発令するために要する時間)30分程度を考慮して設定した水位。

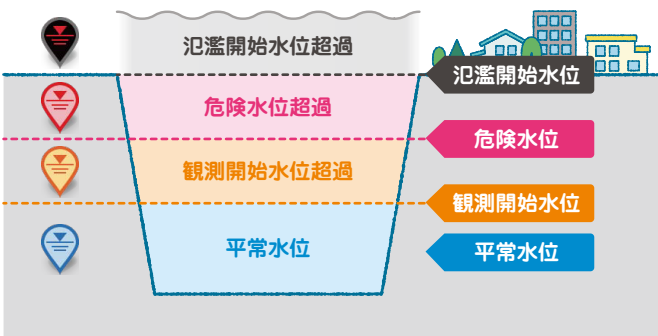
### 平常水位

平常時の水位。

## 危機管理型水位計

データ更新  
平常水位:1日1回  
観測開始水位超過以降:10分毎

洪水時の観測に特化した水位計であり、洪水時のみ水位情報を確認できます。



## 危機管理型水位計の設定水位について

### 氾濫開始水位

水位計設置箇所付近で浸水のおそれがある水位。

### 危険水位

氾濫開始水位からリードタイム(避難に要する時間)30分程度を考慮して設定した水位。(令和3年7月現在45箇所に設定済)

### 観測開始水位

水位計がデータ計測を開始する水位で、超過以降、10分毎の水位を伝送します。

### 平常水位

平常時の水位。

※危険水位は設定されていない箇所もありますので、ご注意ください。