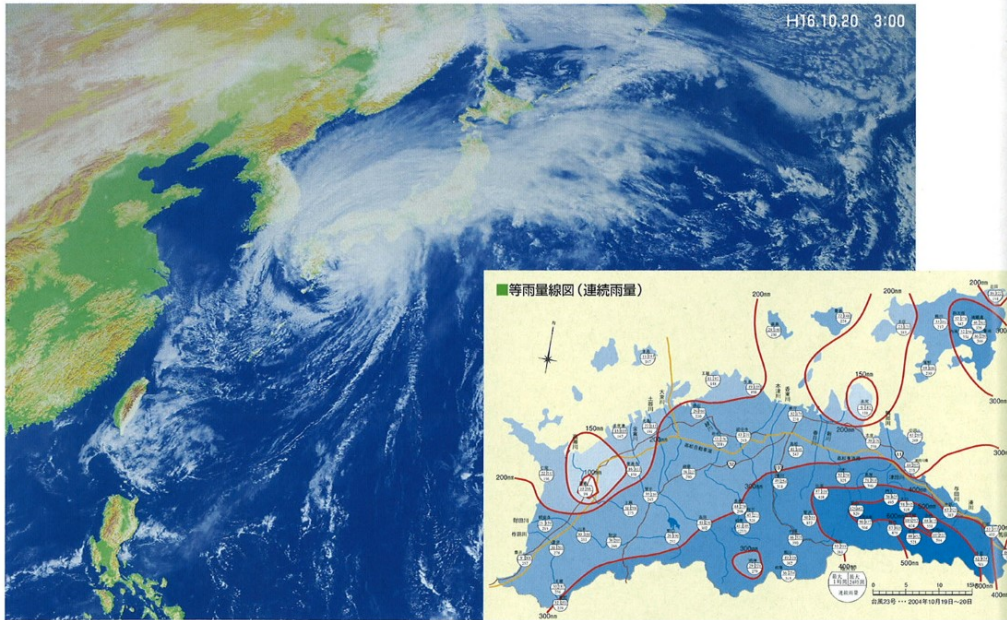


23号

10月13日9時にマリアナ諸島近海で発生した台風第23号は、18日18時に大型で強い勢力となって沖縄の南海上を北上した。19日に沖縄本島から奄美諸島沿いに進み、20日13時頃、大型の強い勢力のまま高知県土佐清水市付近に上陸した後、15時過ぎ、高知県室戸市付近に再上陸した。その後、18時前、大阪府南部に再上陸して、近畿地方、東海地方に進んだ。

香川県では、台風の北上に伴い、日本付近にある秋雨前線に台風周辺の湿った空気が流れ込み前線の活動が活発となり19日明け方から夜遅くまで雨が降り続いた。雨は一時小康状態となった後、20日の朝のうちから再び強い雨が降り始め、夕方にかけて豪雨に見舞われ、引田、内海、高松では10月としての日降水量が統計開始以来の多い値を更新した。また、20日12時頃から暴風域に入り21時頃暴風域を抜け夜遅くには雨も弱まった。

この台風により、県内ではさぬき市など4市2町で土砂災害や河川の氾濫等により11名が犠牲となり、家屋の全半壊88戸、床上浸水4,431戸、床下浸水13,336戸と甚大な被害が発生した。



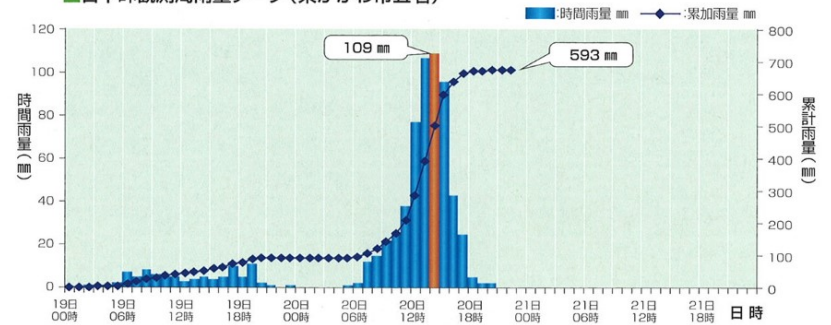
注意報・警報の発表状況

日 時	地域	種類
10月19日	16時10分 全域	大雨、雷、洪水注意報
	20時58分 全域	大雨、雷、強風、波浪、洪水注意報
	5時56分 全域	暴風、波浪警報 大雨、雷、洪水注意報
	9時49分 全域	大雨、洪水、暴風、波浪警報 雷、高潮注意報
10月20日	11時44分 全域	大雨、洪水、暴風、波浪、高潮警報 雷注意報
	18時46分 高松地域、小豆、東讃	大雨、洪水、暴風、波浪警報 雷、高潮注意報
	20時10分 中讃、西讃	大雨、洪水、暴風、波浪警報 雷注意報
	21時25分 全域	大雨、洪水警報 強風、波浪注意報
	22時35分 全域	洪水警報 大雨、強風、波浪注意報
	10月21日	1時48分 全域
8時15分 全域	強風、波浪注意報	
		解除

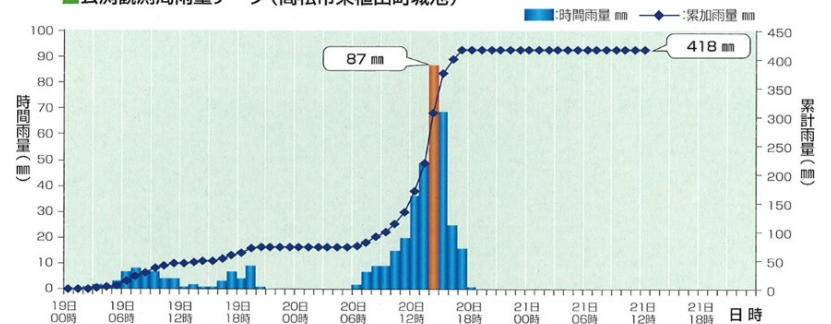


濁川

■日下峠観測局雨量データ(東かがわ市五名)



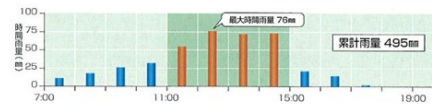
■公測観測局雨量データ(高松市東植田町城池)



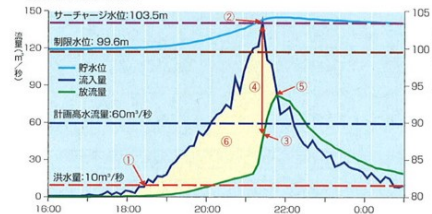
■県内の主なダムの洪水調節状況

門入ダム
降雨実績図

津田川水系権川の門入ダムで、最大流入時に121m³/秒を調節し、約85万m³の洪水を一時貯留したことにより、下流の河川の流量を軽減



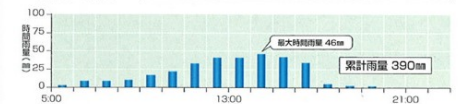
洪水調節実績図



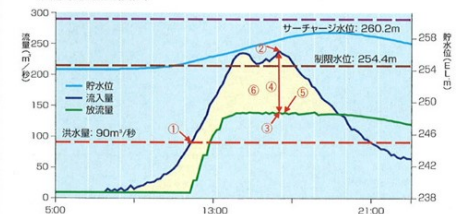
- ① ダムへの流入量が洪水量に到達 10時26分 10m³/秒
- ② ダムへの流入量が最大 14時46分 163m³/秒
- ③ ダムへの流入量が最大時の放流量 42m³/秒
- ④ ダムへの流入量が最大時の調節量 121m³/秒
- ⑤ ダムからの放流量が最大 15時18分 83m³/秒
- ⑥ ダムの総貯留量 約85万m³

内場ダム
降雨実績図

香東川水系内場川の内場ダムで、最大流入時に99m³/秒を調節し、約191万m³の洪水を一時貯留したことにより、下流河川の流量を軽減



洪水調節実績図



- ① ダムへの流入量が洪水量に到達 11時54分 91m³/秒
- ② ダムへの流入量が最大 16時23分 239m³/秒
- ③ ダムへの流入量が最大時の放流量 140m³/秒
- ④ ダムへの流入量が最大時の調節量 99m³/秒
- ⑤ ダムからの放流量が最大 16時49分 140m³/秒
- ⑥ ダムの総貯留量 約191万m³