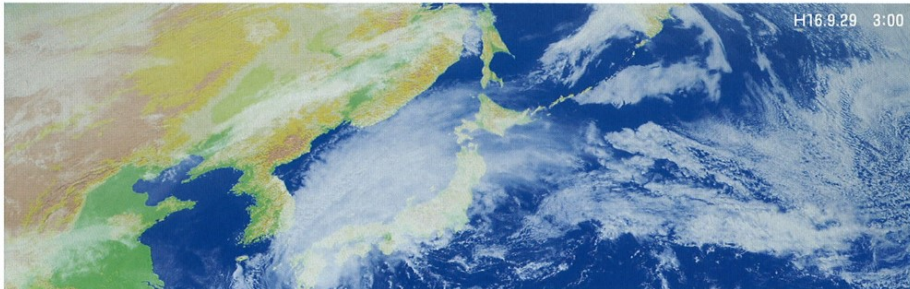


# 21号

9月21日3時にグアム島の西南西海上で発生した台風第21号は、発達しながら北西に進み、24日には中心気圧940hPaの非常に強い勢力となり26日に沖縄本島と宮古島の間を通過した。27日に東シナ海でほとんど停滞した台風は、その後進路を北東に変えて進み、29日8時半頃、暴風域を伴って鹿児島県串木野市付近に上陸した。15時過ぎ、高知県宿毛市付近に再上陸した後、20時半頃、大阪市付近に再上陸し、北陸地方、東北地方へと進んだ。

この台風により西日本に停滞していた前線に向かって湿った空気が流れ込み、その影響で県内全域に28日20時前後から雨が降り始め、台風の接近とともに雨・風ともに強まり、29日17時過ぎには県西部から暴風域に入り始め、台風が最も接近したと思われる19時頃には県内全域で激しい雨となった。21時頃には暴風域を抜け、雨・風ともに徐々に弱まった。



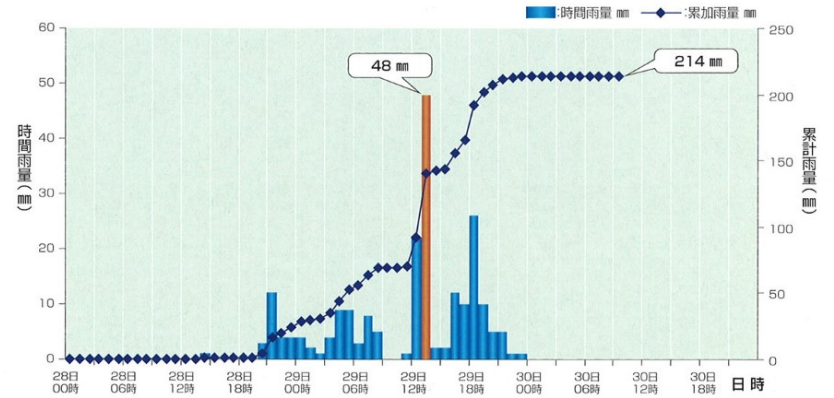
■注意報・警報の発表状況

日	時	地域	種類
9月28日	19時00分	全域	雷注意報
	6時40分	全域	大雨、雷、強風、波浪、洪水注意報
	12時40分	高松地域、中讃、西讃	大雨、雷、強風、波浪、洪水注意報
9月29日	15時10分	小豆、東讃	大雨、洪水警報 雷、強風、波浪注意報
		高松地域、中讃、西讃	暴風、波浪警報 大雨、雷、洪水、高潮注意報
		小豆、東讃	大雨、洪水、暴風、波浪警報 雷、高潮注意報
	17時51分	全域	大雨、洪水、暴風、波浪警報 雷、高潮注意報
	21時17分	全域	大雨、洪水警報 雷、強風、波浪、高潮注意報
	22時53分	全域	大雨、強風、波浪、洪水、高潮注意報
9月30日	23時53分	全域	強風、波浪注意報
	3時45分	全域	解除

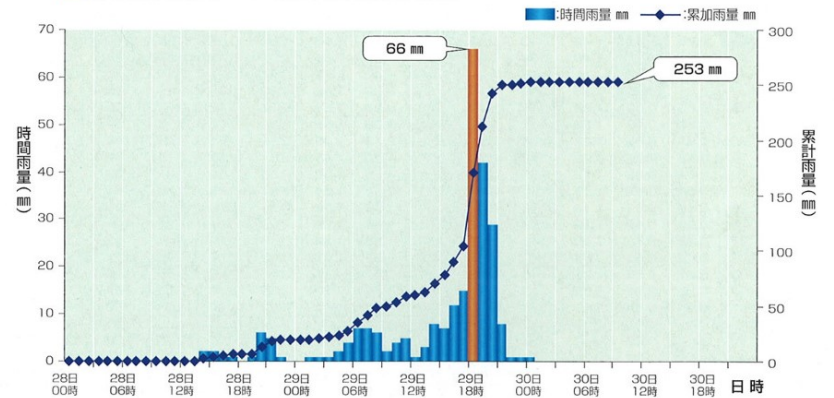


榑田川

■千足観測局雨量データ(東かがわ市千足)



■粟井観測局雨量データ(観音寺市粟井町坂瀬)



前田川