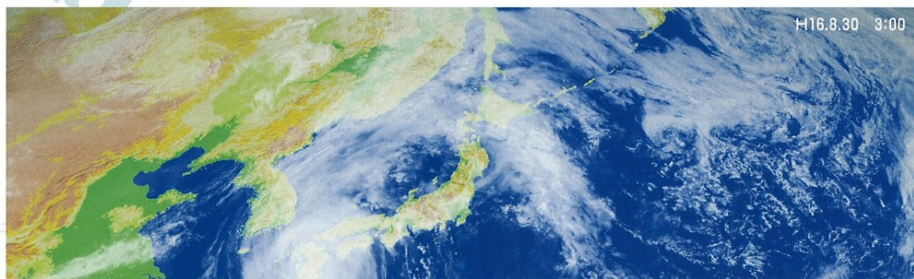


# 台風 16号

8月19日21時にマレーシア諸島の海上で発生した台風16号は、24日15時には沖ノ鳥島の南東約430kmの海上で中心気圧910hPaの大型で猛烈な台風となり西北西に進み、30日9時半頃、鹿児島県串木野市付近に大型で強い勢力のまま上陸した。その後九州を縦断し、17時過ぎに山口県府市付近に再上陸し、中国地方から能登沖を次第に速度を速めて強い勢力のまま北東に進んだ。

香川県では、30日17時頃、西部から暴風域に入りはじめ、31日0時頃暴風域を抜けた。30日夜遅くには大潮の満潮時と重なったため、三本松港、高松港、坂出港、土庄東港の検潮所で観測史上の最高潮位を更新した。

この高潮により、高松市で2人が犠牲になり、豊浜町でも強風にあおられ1人が犠牲になるなど高潮と暴風による大きな被害が発生した。



## 注意報・警報の発表状況

日	時	地域	種類
8月30日	0時52分	全域	強風、波浪注意報
	6時37分	全域	暴風、波浪警報
	10時00分	全域	暴風、波浪警報 高潮注意報
	11時35分	全域	暴風、波浪警報 大雨、雷、洪水、高潮注意報
	15時50分	全域	暴風、波浪、高潮警報 大雨、雷、洪水注意報
	16時45分	全域	大雨、洪水、暴風、波浪、高潮警報 雷注意報
8月31日	22時46分	高松地域、東讃、中讃、西讃	大雨、洪水、暴風、波浪、高潮警報 雷注意報
		小豆	暴風、波浪、高潮警報 大雨、雷、洪水注意報
	0時03分	高松地域、東讃、中讃	大雨、洪水、暴風、波浪、高潮警報 雷注意報
		小豆、西讃	暴風、波浪、高潮警報 大雨、雷、洪水注意報
	0時51分	全域	暴風、波浪、高潮警報
	2時36分	全域	強風、波浪注意報
	10時30分	全域	解除



興道丸亀院児童会館

## 警戒水位を超えた水位局

■警戒水位超 ■通報水位超

水系名	河川名	観測地名	警戒水位	通報水位	計画高水位	8月30日	8月31日	最高水位
湊川	湊川	湊川橋	1.40	0.50	2.50	0.14	1.53	1.62
与田川	与田川	鳥島橋	0.50	0.50	1.20	0.21	0.71	0.84
新川	新川	新川橋	1.60	0.70	2.70	0.33	1.25	1.98
新川	新川	春日川	0.70	0.70	2.46	0.135	1.65	1.73
誌田川	誌田川	宮川	2.05	1.40	—	0.89	2.12	2.91
誌田川	誌田川	御坊川	2.05	1.40	—	0.76	1.85	2.17
安田大川	安田大川	明神川	0.90	0.70	—	0.18	0.72	1.34
青海川	青海川	馬木	1.10	—	—	0.00	1.30	1.41
大東川	大東川	新町橋上流	1.60	1.00	—	0.00	1.36	1.41
金高川	金高川	幸橋	1.30	—	—	0.91	1.76	1.94
櫻川	櫻川	豊津橋	1.80	—	—	0.27	1.93	2.74

## 水位局位置図

