

キッズワークショップ

県立ミュージアムボランティアと

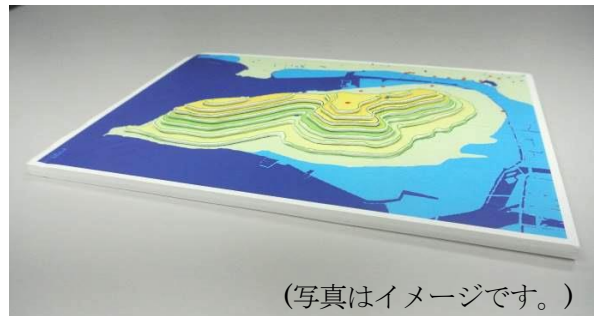
りったいもけい

# 「屋島の立体模型をつくろう」

## 模型づくりから屋島の魅力を再発見 / 参加者募集

史跡・天然記念物「屋島」は、「メサ」と呼ばれる溶岩台地で、山上からの雄大な景色は多くの人々を魅了してきました。古代山城「屋嶋城(やしまのき)」が築かれ、また源平合戦の舞台にもなった歴史的な価値が高い場所です

そんな屋島の魅力を、模型を作ったり、お話を聞いたりしながら再発見しましょう！



(写真はイメージです。)

日時： 7月30日(土) 13:30~15:30 (13:20 受付開始)

※ 新型コロナウイルス感染症の状況等により中止とさせていただきます可能性があります。

会場： 地下1階研修室

講師： 当館ボランティア・職員

参加料： 500円 ※保険料を含む。ただし、保険の対象は傷害のみ、疾病は対象外。

対象： 小学生 ※小学校3年生以下は保護者の同伴が必要。同伴は児童1人につき1名。

定員： 16名(応募者多数の場合は抽選)

注意点： 当日は不織布マスクを持参ください。発熱など体調不良の方は参加できません。

●募集期間 6月24日(金)~7月15日(金) ※当日必着

●応募方法(以下の①・②のいずれかの方法でお申し込みください。)

①往復はがき(1枚につき2名まで 同伴の保護者は含まない)

1. 参加する人の氏名(ふりがな)
2. 学年
3. 郵便番号、住所
4. 電話番号
5. ワークショップ名

を明記して、募集期間内に県立ミュージアムへ送付してください。

※参加者複数の場合は、それぞれの1~4を記入してください。

②かがわ電子自治体システム

県立ミュージアムのホームページの関連リンクから入り、「電子申請・届出サービス」からお申込みください。

お申し込み・お問い合わせ先

香川県立ミュージアム 学芸課「キッズワークショップ」係

〒760-0030 高松市玉藻町5番5号

TEL 087-822-0247 FAX 087-822-0049

<http://www.pref.kagawa.lg.jp/kmuseum/kmuseum/>

