

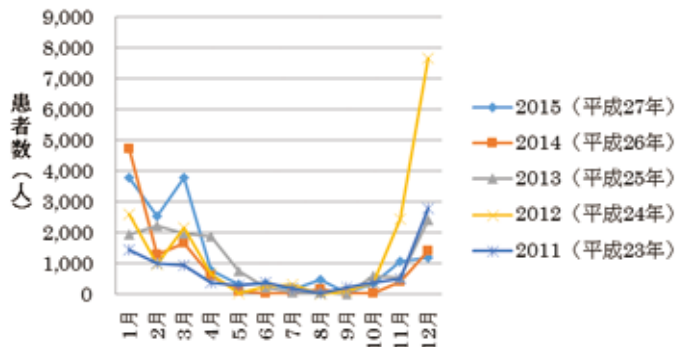
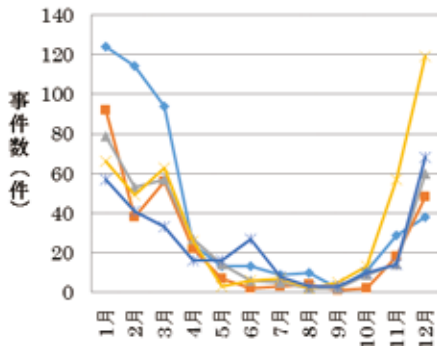
# 環保研 だより

Vol.28  
2016. 9

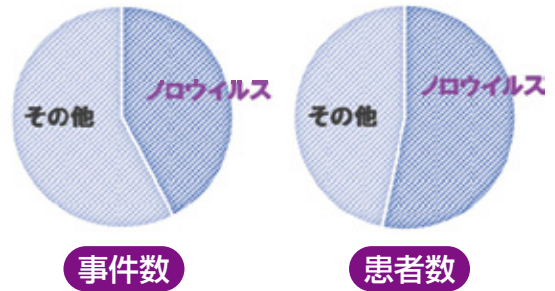
## 食中毒は夏だけではありません

例年、**ノロウイルスによる食中毒**は、10月から増えはじめ、11月に急増する傾向があり、発生原因の多くは調理従事者を介したものとなっています。

全国のノロウイルスによる食中毒発生状況(月別発生状況)



香川県で平成18年から平成27年までの10年間に発生した食中毒のうち、原因物質が判明したものの約半数は、事件数、患者数ともノロウイルスによる食中毒です。

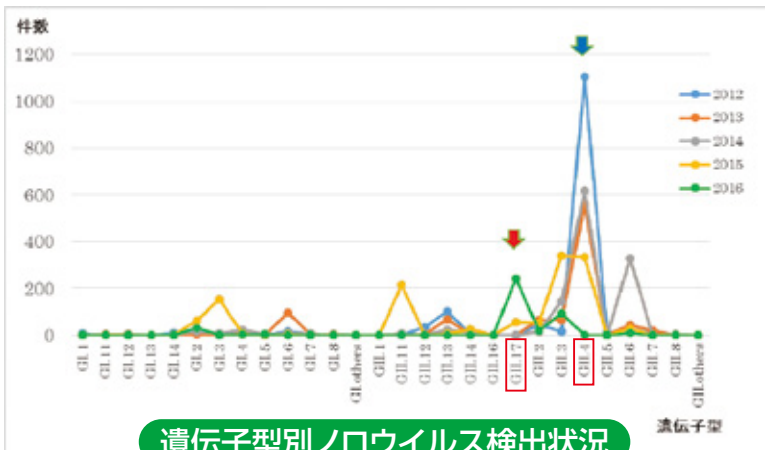


人に感染するノロウイルスには、主にGIとGIIがあります。

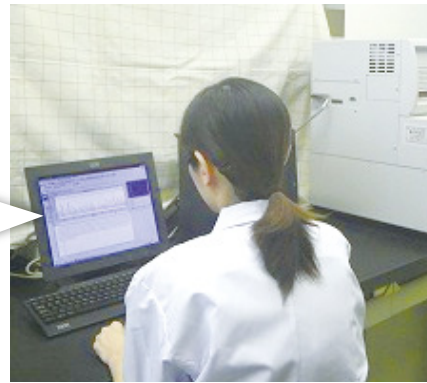
2012年にはノロウイルスによる胃腸炎が全国的に流行し、これまでと異なるGII.4変異株(青矢印)が33都道府県で確認されました。

また、2015年に従来と異なるGII.17変異株(赤矢印)が報告され、流行の兆しがみられています。

従来と異なるノロウイルスは、これまでにノロウイルスに感染した人でも感染することがあるので注意が必要です。



遺伝子型別ノロウイルス検出状況

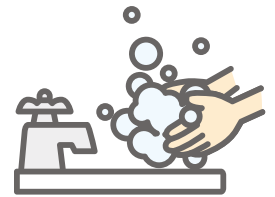


DNAシーケンサーによる遺伝子解析

## ノロウイルスによる食中毒予防のポイント

### 1 手洗いをしっかり行いましょう

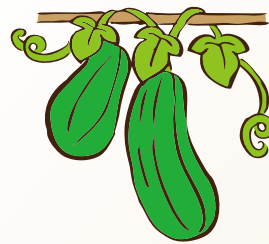
- 帰宅時や調理を行う前、食事前、トイレの後に
- 汚れの残りやすいところ（指先、指の間、手首など）をていねいに



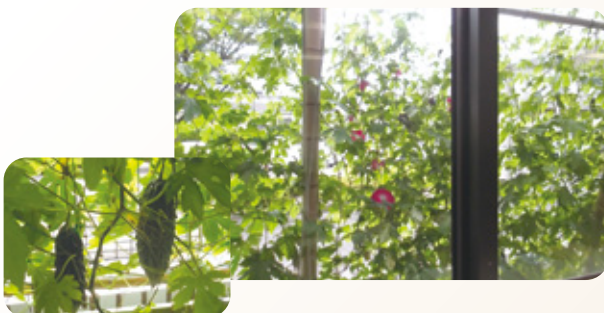
### 2 調理器具等の消毒

- 洗剤などで十分に洗浄した後、次亜塩素酸ナトリウム（塩素濃度200ppm）で浸すようにペーパータオル等で拭く。  
（加熱できるものについては、熱湯での加熱が有効です。）

## 夏の日差しを遮る緑のカーテン



今年は、ゴーヤ(ウリ科)のほかにアサガオ(ヒルガオ科)を植えました。



# こんな研究 やってます ⑤

暑い夏、寒い冬もこれで大丈夫!!

## 窓用着脱式調光シートを開発

2015年度日本ヒートアイランド学会 奨励賞

ヒートアイランド現象は、熱中症などの健康被害を起こすだけでなく、光化学オキシダントやPM2.5の地域発生を助長するなど、二次的な大気汚染の原因にもなっています。

ヒートアイランド現象を低減する効果的な方法の一つは、建物の省エネルギー化によって、冷暖房コストと排熱を減らすことです。

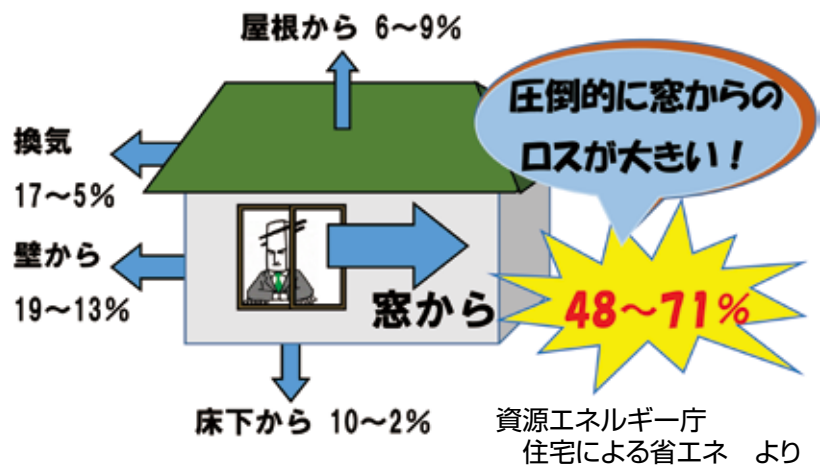
建物のエネルギーロスのほとんどは窓で発生しているので、窓の調光や断熱を改善することが最も有効です。

当センターでは窓用着脱式調光シートを開発し、その省エネ効果を調査しました。

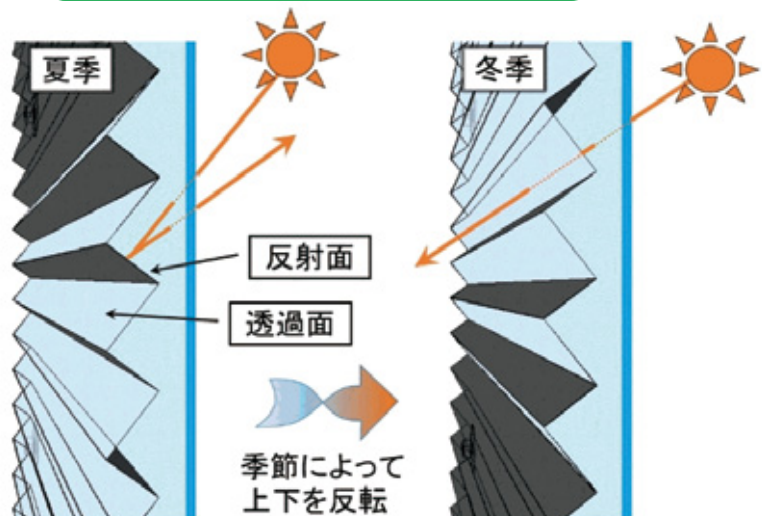
この調光シートは、光を通過する素材を波型に折り曲げ、波面の一方だけだけにアルミ箔などで反射面を作り、窓ガラスに簡単に着脱できるようにしたもので、夏にはアルミ箔の部分が太陽の直射日光を空に反射し、室内の温度上昇を軽減します。

一方、冬にはシートを反転して取り付けすることで、太陽光を室内に取り込むことができ、一年を通して建物の冷暖房エネルギーロスの大幅な軽減に効果があり、空調コストの削減にもつながります。

### 建物のエネルギーロスの状況



### 窓用着脱式調光シートの構造と調光の仕組み



#### 意匠登録

登録番号：登録第 1463889号  
意匠物品：窓用着脱式調光シート  
登録日：平成25年2月8日



## 支部長表彰受賞

5月に松江市において、中国四国支部会議が行われました。日頃の業績が評価され、当センターの岩下主任研究員が平成28年度地方衛生研究所全国協議会中国四国支部長表彰を、野崎主任研究員が平成28年度全国環境研協議会中国四国支部長表彰を受賞しました。



## 詰田川ボランティア清掃 今年で10年目になります



平成19年から始めた詰田川ボランティア清掃は、今年で10年目になり、6月の環境月間の恒例行事となっています。

6月7日の仕事終わりに、職員有志29名で詰田川河岸のゴミを拾いました。

年々ゴミの量は減っていますが、わずか30分余りで、用意した20枚のゴミ袋がいっぱいになりました。



KAGAWA環境研だよりVol.28 平成28年9月

編集・発行 香川県環境保健研究センター

〒760-0065 香川県高松市朝日町5丁目3-105

TEL (087)825-0400 FAX (087)825-0408

E-mail: kanpokan@pref.kagawa.lg.jp

U R L: [http://www.pref.kagawa.lg.jp/kankyo/e\\_center/hoken.htm](http://www.pref.kagawa.lg.jp/kankyo/e_center/hoken.htm)