

令和2年

香川県観光客動態調査報告

(速報版)

令和3年5月

かがやくけん、かがわけん。

香川県

うどん県  
それだけ  
じゃない  
香川県

# 《 目 次 》

1	香川県観光客動態調査実施要領	1
2	令和2年香川県観光客動態調査報告概要	2
3	県外観光客の動向	
	(1) 県外観光客入込数の推移	3
	(2) 交通機関別県外観光客入込数	4
	(3) 交通機関別県外観光客入込数の推移	5
	(4) 交通機関別県外観光客入込数の推移(詳細)	6
4	主要観光地入込客数	
	(1) 主要観光地入込客数の推移	7
	(2) 主要観光地入込客数の推移(詳細)	8
	(3) 主要観光地月別入込客数	9
	(4) 主要観光地月別入込客数(詳細)	10

## 1. 調査の目的

令和2年（1月～12月）中に、県外から香川県を訪れた観光客入込数を推計し、今後の観光行政のための参考とする。

## 2. 調査対象期間

令和2年1月1日から令和2年12月31日まで

## 3. 調査内容

### （1）県外観光客入込数

令和2年の交通機関（JR、船舶、航空機）および高速道路の利用者数をもとに香川県内への県外観光客入込数を推計。

### （2）主要観光地入込客数

各施設から報告のあった、県内主要観光地（栗林公園、屋島、琴平、小豆島）を訪れた観光客入込数（県外観光客+県内観光客）。

## 1. 県外観光客入込数

### (1) 概要

令和2年の県外観光客入込数は6,184千人となり、前年比36.2%の減少となりました。

減少の要因としては、新型コロナウイルス感染拡大に伴い、県境をまたぐ移動の自粛等が呼びかけられたこと、各観光施設において休園・休館や営業時間の短縮等がされたこと、高松空港における国際線・国内線が運休及び減便となったこと等が考えられます。

### (2) 交通機関別内訳

県外からの観光客入込数を交通機関別にみると、JR利用が707千人と前年比48.0%の減少となったほか、船舶利用は334千人と前年比40.1%の減少、航空機利用は113千人と前年比72.1%の減少、高速バス等を含む自動車利用が5,030千人と前年比31.7%の減少となりました。

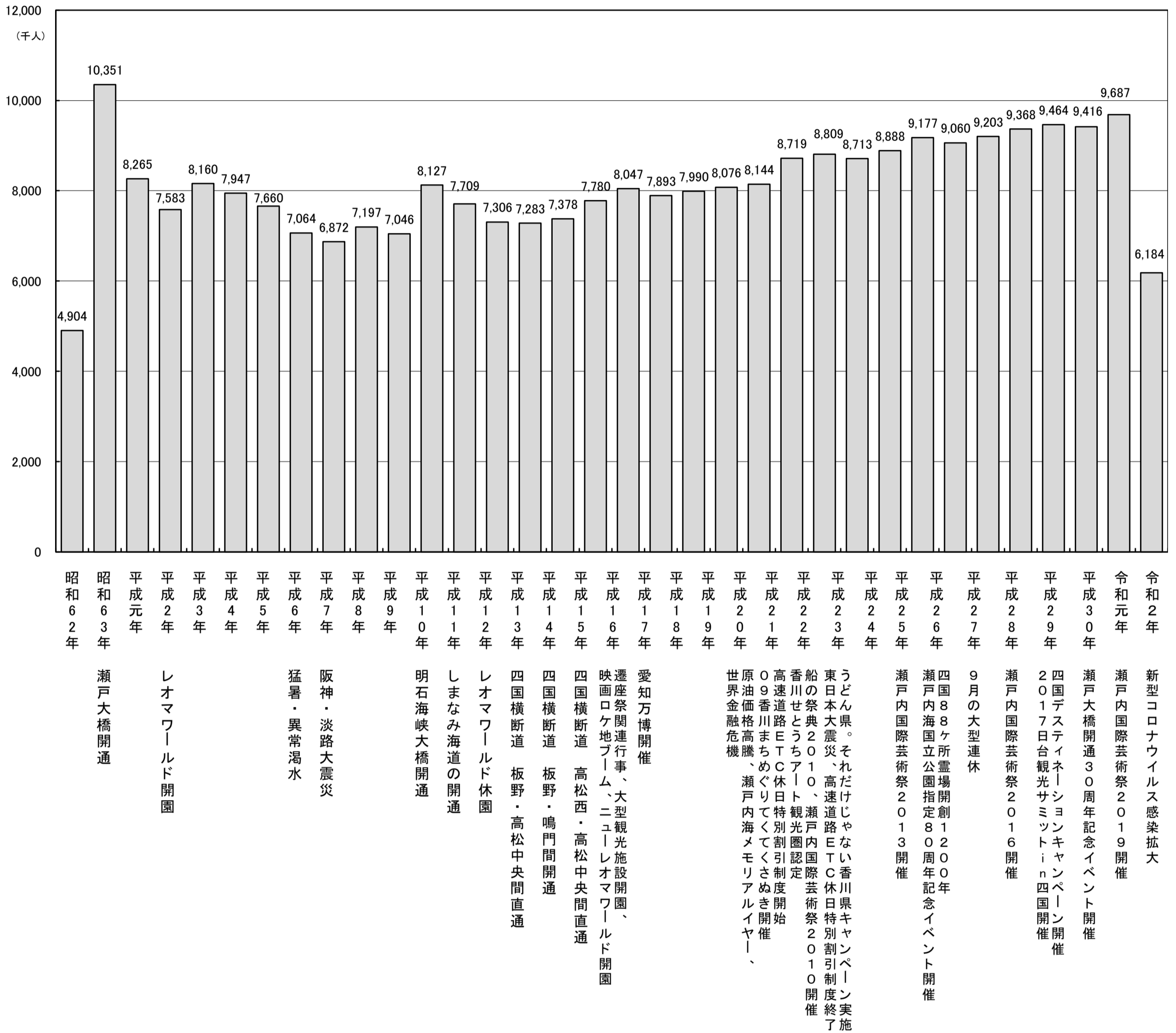
## 2. 主要観光地入込客数（県内客+県外客）

令和2年の県内主要観光地(栗林公園、屋島、琴平、小豆島)への入込客数は、総計で2,990千人となり、新型コロナウイルス感染症等の影響で前年比41.3%の減少となりました。

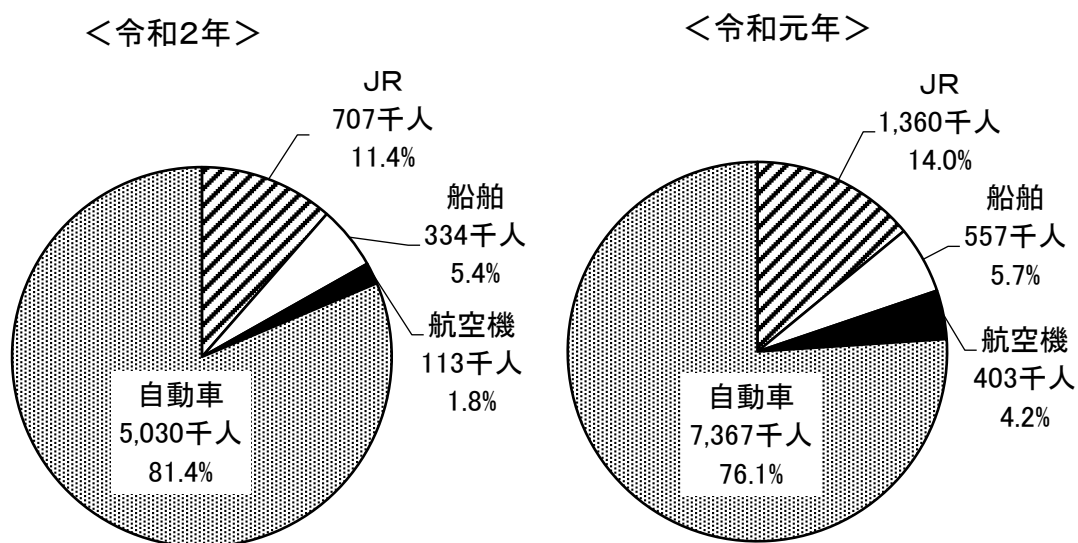
観光地別にみると、栗林公園が380千人で前年比51.4%の減少、屋島が384千人で前年比26.7%の減少、琴平は1,538千人で前年比41.5%の減少、小豆島が688千人で前年比40.4%の減少となり、すべての観光地で減少となりました。

- ・栗林公園…新型コロナウイルス感染症の影響で、毎年恒例となっている春のライトアップが中止となったことや、閉園期間があったこと等により、外国人旅行者を含む入園者が減少し、前年比51.4%の減少となった。
- ・屋島…逆打ち遍路の年に当たることから、新型コロナウイルス感染症の影響が比較的少なかった1月や2月は前年を上回る入込客数となったが、3月以降はバスツアーで訪れる団体客が大幅に減少したこと等により、前年比26.7%の減少となった。
- ・琴平…令和になって初めてのお正月であり、記念となる御朱印を求めた参拝客をはじめとした多くの観光客が訪れたこと等により、1月や2月は前年を上回る入込客数となったが、3月以降は国際線運休により外国人旅行者が大幅に減少したこと、金刀比羅宮境内の立入禁止期間があったこと等により、前年比41.5%の減少となった。
- ・小豆島…新型コロナウイルス感染症の影響で、外国人旅行者が激減しただけでなく、国内旅行者、特に東京・大阪等の大都市からの旅行者が減少したこと等により、前年比40.4%の減少となった。

(1) 県外観光客入込数の推移



## (2) 交通機関別県外観光客入込数

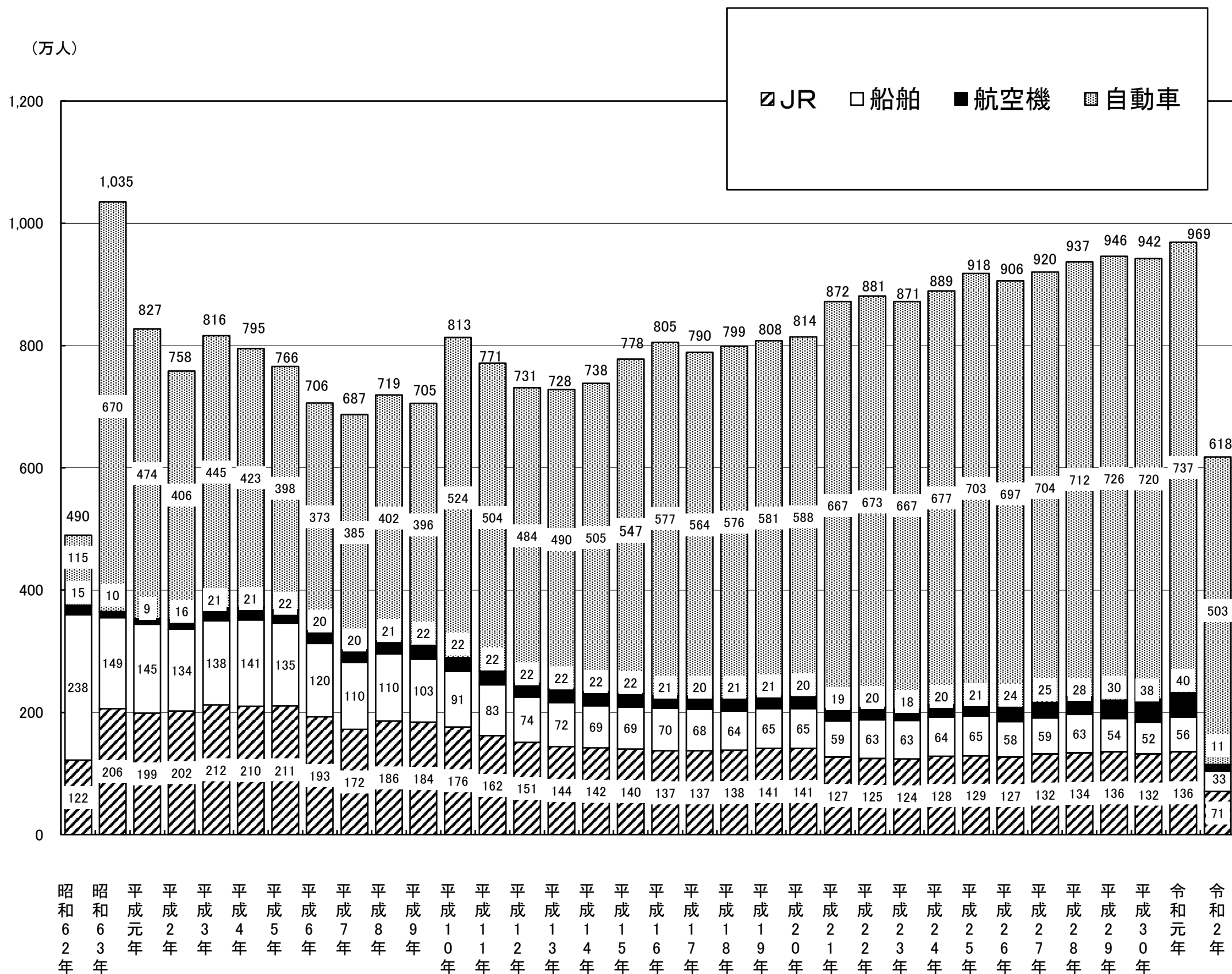


(単位:千人)

交通機関		令和2年	令和元年	前年比(%)
J R	瀬戸大橋線	551	1,064	51.7%
	四国内より	156	296	52.9%
	小計	707	1,360	52.0%
船 舶	香川本土(直島を含む)へ	57	92	62.1%
	小豆島へ	277	465	59.5%
	小計	334	557	59.9%
航空機		113	403	27.9%
自 動 車	瀬戸中央自動車道	2,419	3,466	69.8%
	神戸淡路鳴門自動車道	1,341	2,067	64.9%
	西瀬戸自動車道	80	115	69.4%
	四国3県より	1,190	1,719	69.3%
	小計	5,030	7,367	68.3%
合計		6,184	9,687	63.8%

※前年比は千人単位ではなく、人単位で計算した数値

### (3) 交通機関別県外観光客入込数の推移



## (4) 交通機関別県外観光客入込数の推移(詳細)

(単位:千人)

交通機関 年	J R	船 舶		航 空 機	自 動 車				合 計
		香 川 本 土 へ	小 豆 島 へ		自 瀨 動 戸 車 中 道 央	自 動 車 道	神 戸 門 淡 路 鳴	自 西 動 瀨 車 道 戸	
昭和62年	1,226	1,432	944	150	-	-	-	1,152	4,904
昭和63年	2,057	756	738	97	5,052	-	-	1,651	10,351
平成元年	1,986	732	718	91	3,604	-	-	1,134	8,265
平成2年	2,016	664	679	160	3,110	-	-	954	7,583
平成3年	2,123	637	744	205	3,415	-	-	1,036	8,160
平成4年	2,101	628	778	214	3,171	-	-	1,055	7,947
平成5年	2,113	616	735	219	2,938	-	-	1,039	7,660
平成6年	1,933	519	680	200	2,764	-	-	968	7,064
平成7年	1,723	480	624	200	2,839	-	-	1,006	6,872
平成8年	1,865	453	643	210	2,958	-	-	1,068	7,197
平成9年	1,834	424	610	217	2,907	-	-	1,054	7,046
平成10年	1,764	304	601	221	2,870	1,307	-	1,060	8,127
平成11年	1,623	258	568	222	2,643	1,306	83	1,006	7,709
平成12年	1,507	238	498	224	2,442	1,348	91	958	7,306
平成13年	1,440	213	506	218	2,414	1,442	91	959	7,283
平成14年	1,424	155	534	215	2,355	1,561	101	1,033	7,378
平成15年	1,400	143	548	216	2,326	1,660	112	1,375	7,780
平成16年	1,371	148	548	209	2,402	1,706	120	1,543	8,047
平成17年	1,372	156	518	204	2,295	1,608	105	1,635	7,893
平成18年	1,383	147	495	208	2,313	1,669	138	1,637	7,990
平成19年	1,411	156	493	211	2,336	1,667	97	1,705	8,076
平成20年	1,409	139	506	207	2,386	1,705	96	1,696	8,144
平成21年	1,268	102	487	190	3,075	1,909	104	1,584	8,719
平成22年	1,246	133	498	197	3,176	1,955	109	1,495	8,809
平成23年	1,240	119	506	181	3,079	1,881	106	1,601	8,713
平成24年	1,277	106	538	200	3,063	1,906	109	1,689	8,888
平成25年	1,291	99	548	205	3,156	1,955	114	1,809	9,177
平成26年	1,276	90	489	239	3,170	1,939	107	1,750	9,060
平成27年	1,318	87	501	257	3,231	1,986	109	1,714	9,203
平成28年	1,341	92	538	278	3,283	1,993	116	1,727	9,368
平成29年	1,359	87	454	306	3,377	1,990	116	1,775	9,464
平成30年	1,315	87	436	379	3,383	1,974	110	1,732	9,416
令和元年	1,360	92	465	403	3,466	2,067	115	1,719	9,687
令和2年	707	57	277	113	2,419	1,341	80	1,190	6,184
前年比 (%)	52.0%	62.1%	59.5%	27.9%	69.8%	64.9%	69.4%	69.3%	63.8%

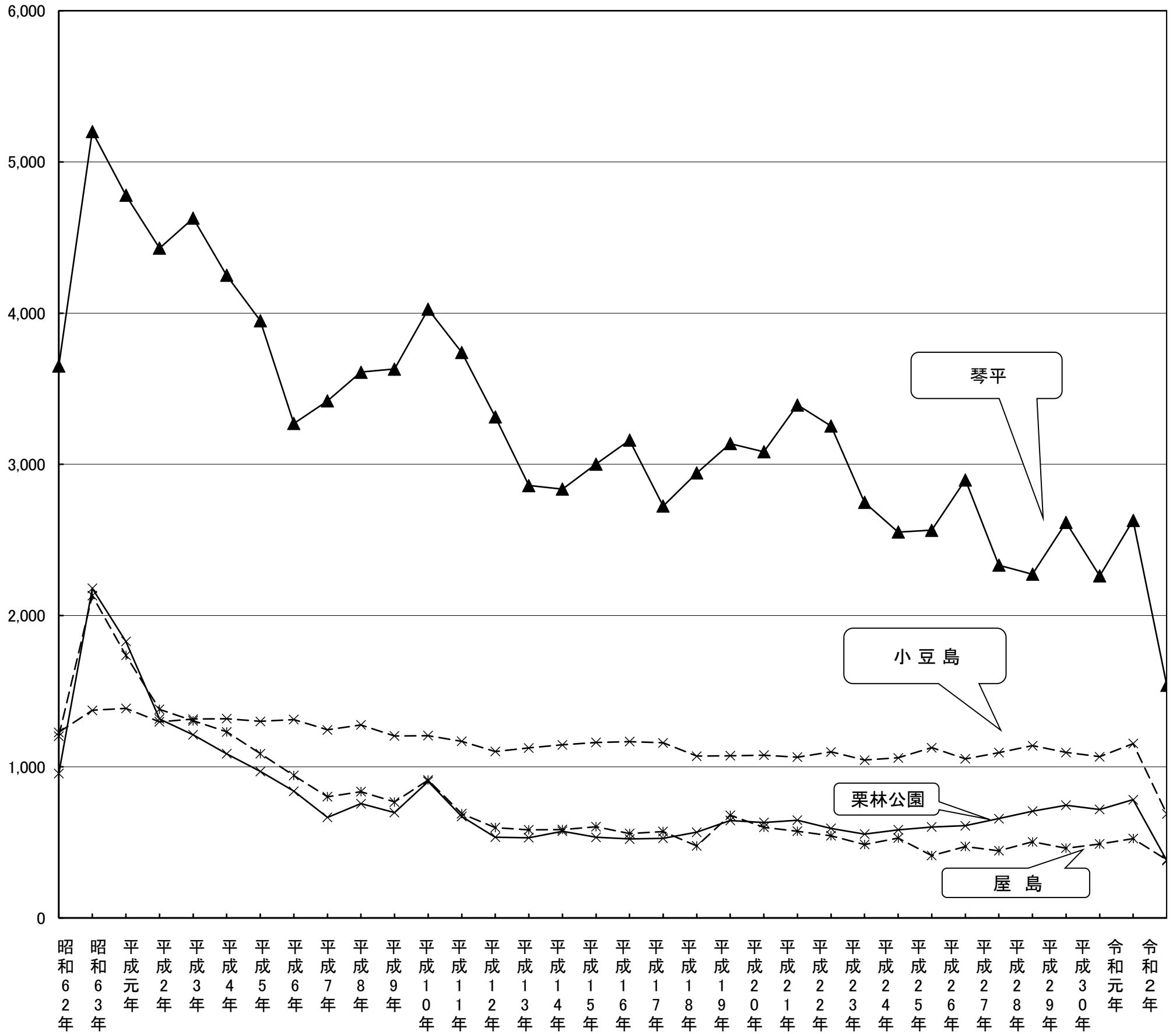
※前年比は千人単位ではなく、人単位で計算した数値



## 4 主要観光地入込客数

### (1) 主要観光地入込客数の推移

(千人)



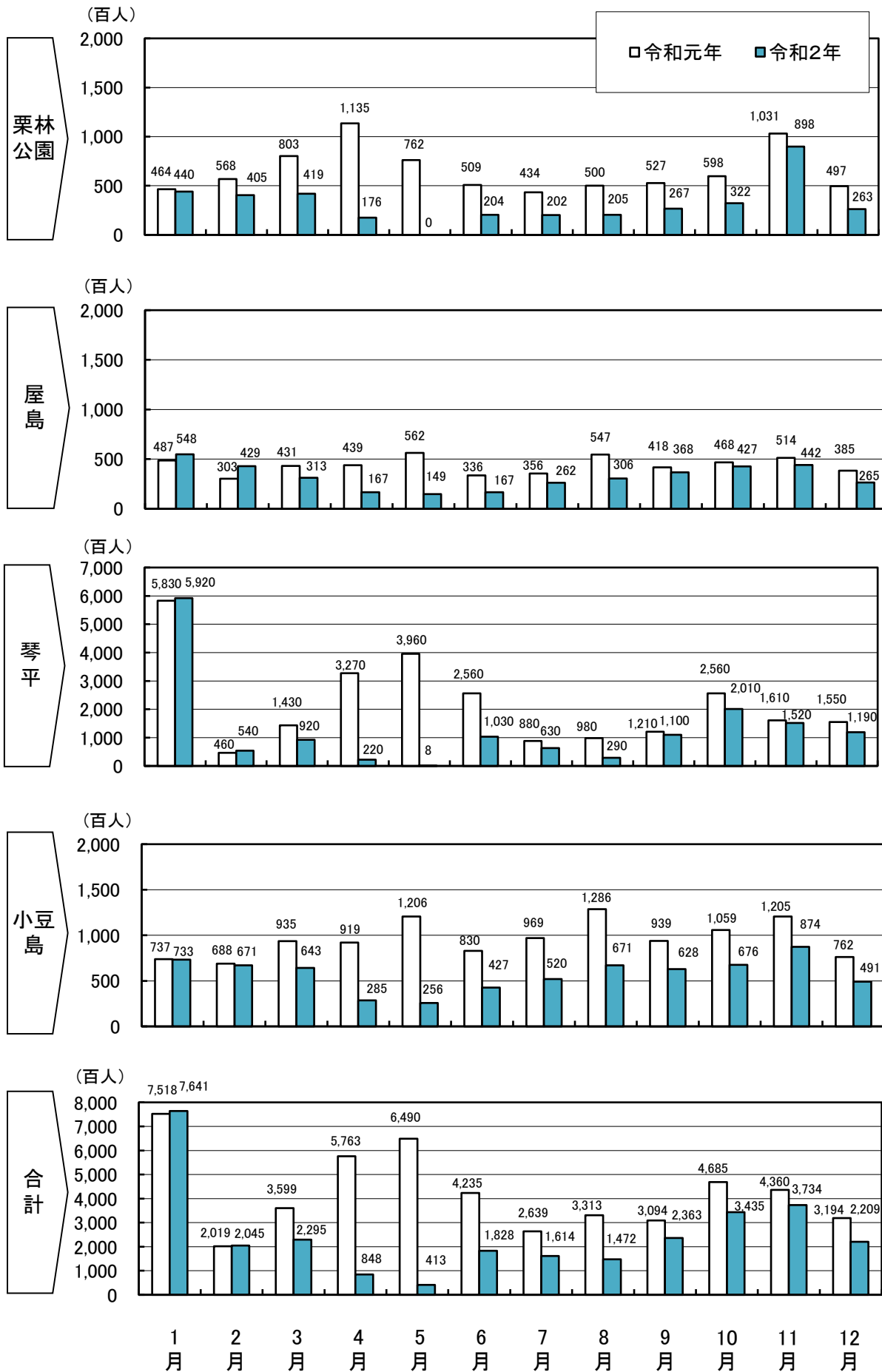
## (2) 主要観光地入込客数の推移(詳細)

(単位:千人)

観 光 地	栗 林 公 園	屋 島	琴 平	小 豆 島	計
昭和62年	955	1,203	3,650	1,227	7,035
昭和63年	2,180	2,132	5,200	1,373	10,885
平成元年	1,828	1,737	4,780	1,386	9,731
平成2年	1,316	1,379	4,430	1,297	8,422
平成3年	1,211	1,304	4,628	1,315	8,458
平成4年	1,086	1,231	4,250	1,318	7,885
平成5年	969	1,087	3,950	1,300	7,306
平成6年	838	942	3,270	1,312	6,362
平成7年	665	802	3,420	1,244	6,131
平成8年	756	835	3,610	1,277	6,478
平成9年	697	767	3,630	1,204	6,298
平成10年	903	912	4,026	1,206	7,047
平成11年	671	690	3,740	1,168	6,269
平成12年	534	598	3,314	1,101	5,547
平成13年	530	583	2,860	1,124	5,097
平成14年	573	585	2,836	1,145	5,139
平成15年	533	603	3,002	1,161	5,299
平成16年	522	558	3,160	1,166	5,406
平成17年	527	571	2,724	1,158	4,980
平成18年	567	476	2,943	1,070	5,056
平成19年	645	679	3,137	1,073	5,534
平成20年	632	600	3,083	1,077	5,392
平成21年	646	574	3,393	1,064	5,677
平成22年	592	544	3,254	1,098	5,488
平成23年	555	485	2,749	1,044	4,833
平成24年	583	529	2,552	1,059	4,723
平成25年	601	413	2,564	1,126	4,704
平成26年	610	473	2,897	1,053	5,033
平成27年	657	444	2,333	1,093	4,527
平成28年	706	503	2,274	1,139	4,622
平成29年	745	461	2,616	1,094	4,916
平成30年	718	489	2,262	1,066	4,535
令和元年	783	525	2,630	1,153	5,091
令和2年	380	384	1,538	688	2,990
前年比 (%)	48.6%	73.3%	58.5%	59.6%	58.7%

※前年比は千人単位ではなく、人単位で計算した数値(10頁を参照)。

### (3)主要観光地月別入込客数



## (4)主要観光地月別入込客数(詳細)

区分	栗林公園		屋島		琴平		小豆島		合計	
	人	前年 同月比	人	前年 同月比	人	前年 同月比	人	前年 同月比	人	前年 同月比
1月	46,429		48,721		583,000		73,637		751,787	
	<b>44,001</b>	<b>94.8%</b>	<b>54,775</b>	<b>112.4%</b>	<b>592,000</b>	<b>101.5%</b>	<b>73,315</b>	<b>99.6%</b>	<b>764,091</b>	<b>101.6%</b>
2月	56,754		30,255		46,000		68,849		201,858	
	<b>40,481</b>	<b>71.3%</b>	<b>42,863</b>	<b>141.7%</b>	<b>54,000</b>	<b>117.4%</b>	<b>67,130</b>	<b>97.5%</b>	<b>204,474</b>	<b>101.3%</b>
3月	80,243		43,119		143,000		93,544		359,906	
	<b>41,882</b>	<b>52.2%</b>	<b>31,353</b>	<b>72.7%</b>	<b>92,000</b>	<b>64.3%</b>	<b>64,274</b>	<b>68.7%</b>	<b>229,509</b>	<b>63.8%</b>
4月	113,514		43,896		327,000		91,896		576,306	
	<b>17,634</b>	<b>15.5%</b>	<b>16,702</b>	<b>38.0%</b>	<b>22,000</b>	<b>6.7%</b>	<b>28,452</b>	<b>31.0%</b>	<b>84,788</b>	<b>14.7%</b>
5月	76,223		56,135		396,000		120,608		648,966	
	<b>0</b>	<b>0.0%</b>	<b>14,928</b>	<b>26.6%</b>	<b>800</b>	<b>0.2%</b>	<b>25,577</b>	<b>21.2%</b>	<b>41,305</b>	<b>6.4%</b>
6月	50,836		33,643		256,000		83,030		423,509	
	<b>20,376</b>	<b>40.1%</b>	<b>16,686</b>	<b>49.6%</b>	<b>103,000</b>	<b>40.2%</b>	<b>42,724</b>	<b>51.5%</b>	<b>182,786</b>	<b>43.2%</b>
7月	43,403		35,628		88,000		96,861		263,892	
	<b>20,153</b>	<b>46.4%</b>	<b>26,234</b>	<b>73.6%</b>	<b>63,000</b>	<b>71.6%</b>	<b>52,011</b>	<b>53.7%</b>	<b>161,398</b>	<b>61.2%</b>
8月	50,020		54,651		98,000		128,634		331,305	
	<b>20,483</b>	<b>40.9%</b>	<b>30,586</b>	<b>56.0%</b>	<b>29,000</b>	<b>29.6%</b>	<b>67,109</b>	<b>52.2%</b>	<b>147,178</b>	<b>44.4%</b>
9月	52,710		41,833		121,000		93,892		309,435	
	<b>26,707</b>	<b>50.7%</b>	<b>36,785</b>	<b>87.9%</b>	<b>110,000</b>	<b>90.9%</b>	<b>62,756</b>	<b>66.8%</b>	<b>236,248</b>	<b>76.3%</b>
10月	59,775		46,791		256,000		105,913		468,479	
	<b>32,188</b>	<b>53.8%</b>	<b>42,752</b>	<b>91.4%</b>	<b>201,000</b>	<b>78.5%</b>	<b>67,641</b>	<b>63.9%</b>	<b>343,581</b>	<b>73.3%</b>
11月	103,154		51,377		161,000		120,480		436,011	
	<b>89,839</b>	<b>87.1%</b>	<b>44,178</b>	<b>86.0%</b>	<b>152,000</b>	<b>94.4%</b>	<b>87,416</b>	<b>72.6%</b>	<b>373,433</b>	<b>85.6%</b>
12月	49,698		38,540		155,000		76,180		319,418	
	<b>26,341</b>	<b>53.0%</b>	<b>26,491</b>	<b>68.7%</b>	<b>119,000</b>	<b>76.8%</b>	<b>49,115</b>	<b>64.5%</b>	<b>220,947</b>	<b>69.2%</b>
累計	782,759		524,589		2,630,000		1,153,524		5,090,872	
	<b>380,085</b>	<b>48.6%</b>	<b>384,333</b>	<b>73.3%</b>	<b>1,537,800</b>	<b>58.5%</b>	<b>687,520</b>	<b>59.6%</b>	<b>2,989,738</b>	<b>58.7%</b>

上段：令和元年 入込客数

下段：令和2年 入込客数