

# 令和 5 年香川県地価調査の概要

## 1 地価動向【概況】

価格時点：令和 5 年 7 月 1 日、調査地点数：182 地点

### (1) 対前年平均変動率

①県全体の対前年平均変動率（以下「平均変動率」という。）は、住宅地、商業地及び全用途平均で下落となったが、下落率は前年より縮小

住宅地（△0.6%）、全用途平均（△0.5%）は平成 5 年以降 31 年連続の下落、商業地（△0.5%）は令和 2 年以降 4 年連続の下落

②市町ごとの平均変動率（全用途平均）は、直島町が上昇、それ以外は高松市をはじめ各市町とも下落

高松市の住宅地は令和元年以来の下落以外、商業地は令和元年以来の上昇。

直島町の住宅地、全用途平均は令和元年以来の上昇。（商業地の調査地点はなし）

③継続調査地点（182 地点）のうち 25 地点で価格が上昇

25 地点で価格が上昇、27 地点で変動なし、130 地点で下落

④都道府県別の平均変動率

平均変動率の全国順位（変動率が高い順）は、住宅地 32 位（前年 30 位）、商業地 32 位（27 位）、全用途平均 32 位（29 位）

（単位：%、円／㎡）

		住宅地			商業地			全用途平均		
		5 年	4 年	備考	5 年	4 年	備考	5 年	4 年	備考
県	平均変動率	<b>△0.6</b>	△0.8	31 年連続↓	<b>△0.5</b>	△0.8	4 年連続↓	<b>△0.5</b>	△0.8	31 年連続↓
	平均価格	<b>32,600</b>	32,600		<b>73,600</b>	73,500		<b>39,900</b>	39,900	
高松市	平均変動率	<b>0.0</b>	△0.3	下落以外は R 元以来	<b>0.1</b>	△0.4	上昇は R 元以来	<b>△0.1</b>	△0.4	4 年連続↓
	平均価格	<b>49,000</b>	48,600		<b>112,200</b>	111,500		<b>61,500</b>	61,100	
市平均	平均変動率	<b>△0.5</b>	△0.8	32 年連続↓	<b>△0.3</b>	△0.7	4 年連続↓	<b>△0.5</b>	△0.7	32 年連続↓
	平均価格	<b>36,500</b>	36,400		<b>83,600</b>	83,400		<b>45,300</b>	45,200	
町平均	平均変動率	<b>△0.8</b>	△1.0	28 年連続↓	<b>△1.0</b>	△1.2	30 年連続↓	<b>△0.8</b>	△1.0	30 年連続↓
	平均価格	<b>19,500</b>	19,600		<b>39,200</b>	39,600		<b>22,700</b>	22,900	

注：平均価格は各地点の価格をそのまま平均したものであり、一方、平均変動率は各地点の対前年平均変動率を平均したもので、連動しない。

## (2) 変動率下位の(下落率の大きい) 基準地

(単位: %、円/㎡)

	順	基準地番号	基準地の所在地	変動率		価格	
				5年	4年	5年	4年
住宅地	1	小豆島(県)-2	小豆郡小豆島町草壁本町字下川西499番5	<b>△2.3</b>	△2.2	<b>21,700</b>	22,200
	2	坂出(県)-2	坂出市大屋富町字中須加2087番	<b>△2.0</b>	△2.0	<b>19,200</b>	19,600
	2	観音寺(県)-6	観音寺市大野原町萩原字早本1880番4	<b>△2.0</b>	△2.0	<b>14,400</b>	14,700
商業地	1	東かがわ(県)5-1	東かがわ市湊字水入1887番2	<b>△1.9</b>	△1.9	<b>35,700</b>	36,400
	2	土庄(県)5-1	小豆郡土庄町淵崎字西宮下甲2128番5	<b>△1.8</b>	△1.8	<b>43,300</b>	44,100
	3	綾川(県)5-1	綾歌郡綾川町陶字川北東2518番7	<b>△1.3</b>	△1.3	<b>39,000</b>	39,500

(注) 変動率が同率の場合の順位は四捨五入前の数字で判断した。

## (3) 変動率上位の(上昇率の大きい) 基準地

(単位: %、円/㎡)

	順	基準地番号	基準地の所在地	変動率		価格	
				5年	4年	5年	4年
住宅地	1	高松(県)-36	高松市番町3丁目14番8 「番町3-14-30」	<b>4.1</b>	2.7	<b>277,000</b>	266,000
	2	直島(県)-2	香川郡直島町字積浦4782番15	<b>1.4</b>	0.0	<b>15,000</b>	14,800
	3	高松(県)-8	亀岡町3番11 「亀岡町3-6」	<b>1.3</b>	0.0	<b>159,000</b>	157,000
商業地	1	高松(県)5-11	高松市磨屋町2番6外	<b>1.8</b>	0.9	<b>450,000</b>	442,000
	2	高松(県)5-5	高松市天神前6番6 「天神前6-6」	<b>1.4</b>	0.0	<b>213,000</b>	210,000
	3	高松(県)5-1	高松市昭和町1丁目138番1外 「昭和町1-1-20」	<b>0.7</b>	△0.7	<b>136,000</b>	135,000

(注) 所在地の「 」内は住居表示。

## (4) 価格上位基準地

(単位: %、円/㎡)

	順	基準地番号	基準地の所在地	変動率		価格	
				5年	4年	5年	4年
住宅地	1	高松(県)-36	高松市番町3丁目14番8 「番町3-14-30」	<b>4.1</b>	2.7	<b>277,000</b>	266,000
	2	高松(県)-8	高松市亀岡町3番11 「亀岡町3-6」	<b>1.3</b>	0.0	<b>159,000</b>	157,000
	3	高松(県)-29	高松市上之町1丁目7番8 「上之町1-7-18」	<b>0.8</b>	0.0	<b>122,000</b>	121,000
商業地	1	高松(県)5-11	高松市磨屋町2番6外	<b>1.8</b>	0.9	<b>450,000</b>	442,000
	2	高松(県)5-5	高松市天神前6番6 「天神前6-6」	<b>1.4</b>	0.0	<b>213,000</b>	210,000
	3	高松(県)5-12	高松市亀岡町9番4 「亀岡町9-17」	<b>0.6</b>	0.0	<b>162,000</b>	161,000

(注) 所在地の「 」内は住居表示。

## 代表幹事コメント

### (1) 住宅地について

① 県全体の平均変動率は31年連続の下落となったが、下落幅はやや縮小した(令和4年変動率:△0.8%→令和5年変動率:△0.6%)。価格上昇は20地点(前年6地点)、横ばいは12地点(前年16地点)である。上昇は高松市の地点が殆どであるが、直島町、宇多津町でも見られた。市部は△0.8%→△0.5%、町部は△1.0%→△0.8%といずれもわずかに改善した。

新型コロナウイルス感染症の5類移行等から県内景気は総じて持ち直しの動きが続いており、住宅地の地価は需要が認められる地域を中心に改善しつつある。一方で、人口減少等の構造的な要因の影響により、従来から需要の乏しい地域では、前年同様の下落を継続する地点も多く、二極化が顕在化している。

② 高松市の平均変動率は、0.0%(前年△0.3%)であり令和2年以降続いた下落傾向に歯止めがかかった。価格上昇は16地点(前年6地点)、横ばいは8地点(前年12地点)である。高松市の基準地全体(住宅地)に占める上昇地点の割合は、約33%(前年約13%)と改善している。

生活利便性の高い市内中心部近郊及び南部郊外の一部の地域では、比較的需要は安定しており、コロナ禍の反動から上昇する地点も見られた。同市において、総じて下落幅は縮小傾向であるが、上記以外の地域では、前年同様の下落を継続する地域もあった。

直島町の平均変動率は、1.1%(前年0.0%)と前年の横ばいから上昇に転じた。コロナ禍以降、観光関連産業は大きく影響を受けていたが、昨年の瀬戸内国際芸術祭を皮切りに観光客が増加し、また高松空港の国際線再開によりインバウンドも回復しており人流回復が顕著である。さらに、移住者等の宅地需要に対し供給が少ないことも上昇要因となっている。

### (2) 商業地について

① 県全体平均変動率は4年連続で下落となったが、下落幅はやや縮小した(令和4年変動率:△0.8%→令和5年変動率:△0.5%)。価格上昇は4地点(前年1地点)、横ばいは6地点(前年6地点)。上昇はすべて高松市の地点である。市部は△0.7%→△0.3%、町部は△1.2%→△1.0%といずれもやや改善している。

新型コロナウイルス感染症の5類移行、高松空港の国際線再開等により、宿泊・飲食業等の非製造業を中心に利用者が増加したほか、一部の業種で価格転嫁が進んだこともあり、県内の景況感は改善しており、県全体としての地価動向もやや改善傾向を示した。一方で、原材料高、物価高や人手不足を背景とする賃金の問題もあり、先行き不透明な一面も覗かせており、県全体では、不動産市況は未だ停滞感が残り、様子見の状態が続いている。

② 高松市の平均変動率は、コロナ禍以降の下落トレンドを脱し上昇に転じた(△0.4%→0.1%)。新型コロナウイルス感染症の影響緩和に伴って景況感は改善し、経済活動も活発化しており、市中心部の商業地では再開発等の影響から人流増加も期待され、多様な用途の需要が見込まれる。

東かがわ市の平均変動率は、△1.9%(前年△1.9%)と県内で最も高い下落率を継続している。人口減少・過疎化の急進行による需要の減退が主要因と考えられる。

### <令和5年地価調査の最高価格地点の分析>

#### (住宅地) 高松(県) - 36

○ 中心市街地にある生活利便性に優れた高級住宅地(番町エリア)であり、希少性が認められ、画地条件が良好な物件は高値取引がなされるなど、需要は底堅いが、供給は少ない。

#### (商業地) 高松(県) 5 - 11

○ 新型コロナウイルス感染症の影響緩和に伴って景況感は改善し、経済活動も活発化しており、テナントの空室率も改善傾向にある。また、高松駅・サンポート地区での大型施設の建設や高松中央商店街の再開発等の影響から、人流増加も期待され、オフィス需要のほかホテルやマンションなど、多様な用途の需要も見込まれ、地価上昇基調が続いている。

別表1 年次別・用途別平均価格及び対前年平均変動率

(単位:円/㎡、%)

地点	住宅地			宅地見込地			商業地			準工業地			工業地			市街化調整区域内宅地			全用途平均			四国		全国		林地		
	平均価格	対前年平均変動率	地点	平均価格	対前年平均変動率	地点	平均価格	対前年平均変動率	地点	平均価格	対前年平均変動率	地点	平均価格	対前年平均変動率	地点	平均価格	対前年平均変動率	地点	平均価格	対前年平均変動率	地点	平均価格	対前年平均変動率	地点	平均価格	対前年平均変動率	地点	平均価格
50	159	25,700	△ 0.3	4	15,000	—	57	95,700	△ 2.5	5	48,700	—	40	15,100	△ 0.7	5	21,600	—	270	39,100	△ 0.8	—	—	—	10	1,710,000	△ 9.3	
51	165	25,700	0.5	4	15,000	0.0	57	94,900	0.5	5	48,700	0.2	34	15,500	0.2	5	21,600	0.0	270	39,200	0.5	—	—	0.7	13	1,660,000	△ 5.7	
52	165	26,000	1.1	4	15,100	0.8	57	95,400	0.6	5	48,900	0.5	34	15,700	0.9	5	21,800	0.7	270	39,500	0.9	—	—	1.5	13	1,660,000	△ 0.2	
53	165	26,600	2.4	4	15,500	2.9	57	97,400	1.7	5	49,500	1.3	34	16,000	1.6	5	22,200	1.8	270	40,400	2.1	2.7	2.9	13	1,640,000	△ 0.9		
54	167	28,500	5.5	4	16,400	5.7	58	103,000	5.1	5	48,900	6.0	34	16,800	4.5	5	23,800	5.8	273	42,900	5.3	5.7	6.2	13	1,670,000	△ 1.0		
55	168	31,500	8.7	4	17,800	8.6	59	111,000	8.3	5	52,900	8.0	34	17,900	6.9	5	26,800	7.7	275	47,000	8.4	7.8	8.8	13	1,680,000	△ 2.0		
56	169	34,700	8.4	4	19,000	9.1	59	122,000	8.1	5	66,700	8.2	33	20,700	7.6	5	31,500	8.0	275	52,100	8.2	7.5	7.4	13	1,650,000	△ 2.7		
57	169	40,500	6.3	4	22,200	5.1	59	136,000	5.4	5	70,900	6.3	33	23,500	5.1	5	36,700	6.6	275	59,300	5.9	5.9	5.8	13	1,580,000	△ 1.0		
58	158	44,100	3.7	4	27,100	3.6	55	130,000	3.4	5	78,700	2.5	28	29,300	3.3	5	43,900	4.5	255	61,300	3.6	2.7	3.5	13	1,560,000	△ 1.4		
59	156	44,800	2.2	4	28,000	3.4	52	128,000	1.6	5	80,100	1.8	28	30,300	1.7	5	44,800	2.2	250	60,800	2.0	1.4	2.5	13	1,570,000	△ 0.2		
60	156	45,600	1.8	4	28,600	2.2	52	133,000	1.4	5	81,300	1.7	28	30,900	1.5	5	45,600	1.8	250	62,600	1.7	1.1	2.0	13	1,350,000	△ 0.0		
61	151	47,800	1.8	4	29,300	2.2	47	145,000	1.4	5	82,700	1.5	26	31,800	1.4	5	46,900	1.6	238	65,600	1.6	0.8	2.7	12	1,149,000	△ 0.0		
62	151	48,700	1.8	4	29,900	2.1	47	149,000	1.9	5	84,400	2.1	26	32,300	1.3	5	48,100	2.5	238	67,100	1.8	0.6	9.7	12	1,149,000	△ 0.0		
63	151	50,400	2.3	4	30,700	2.8	48	155,600	3.0	5	86,600	2.4	25	34,400	1.7	5	49,200	2.5	238	70,300	2.4	0.8	7.4	12	1,160,000	△ 0.7		
元	157	56,400	4.2	4	32,200	4.9	53	220,800	4.9	5	93,200	6.3	25	35,000	3.1	5	54,000	4.0	249	89,500	4.3	1.6	7.2	12	1,190,000	△ 2.4		
2	157	66,700	8.6	4	35,300	9.3	53	311,500	10.4	5	98,700	7.7	25	37,000	4.8	5	59,900	5.5	249	115,800	8.5	5.0	13.7	12	1,237,000	△ 4.1		
3	157	71,600	5.8	4	37,000	4.8	53	402,000	5.9	5	105,200	6.2	25	39,100	5.3	5	63,300	5.6	249	138,600	5.8	3.8	3.1	12	1,293,000	△ 4.3		
4	158	70,300	0.6	4	38,000	2.7	53	384,900	△ 0.8	5	103,900	△ 0.2	24	39,400	2.0	5	63,800	0.9	249	134,300	0.5	0.9	△ 3.8	12	1,299,000	△ 0.4		
5	180	72,800	△ 0.7	4	45,700	0.0	63	313,300	△ 2.5	9	196,400	△ 0.5	38	33,400	0.3	5	63,800	0.1	299	121,700	△ 1.0	△ 0.3	△ 4.3	12	1,305,000	△ 0.4		
6	180	71,900	△ 0.5	4	45,700	0.0	62	294,700	△ 2.6	9	185,600	△ 3.3	39	31,200	0.4	5	63,900	0.1	299	115,700	△ 0.9	△ 0.2	△ 2.3	12	1,312,000	△ 0.3		
7	180	70,700	△ 0.4	4	45,700	0.0	62	269,700	△ 3.1	9	174,500	△ 3.7	39	31,800	0.1	5	63,900	0.0	299	109,600	△ 1.0	△ 0.3	△ 2.1	12	1,311,000	△ 0.1		
8	180	69,400	△ 0.7	4	45,300	△ 0.8	63	235,800	△ 4.3	8	135,300	△ 3.0	39	31,600	△ 0.2	5	63,600	△ 0.5	299	100,800	△ 1.4	△ 0.4	△ 2.5	12	1,311,000	△ 0.0		
9	181	68,800	△ 0.5	4	44,800	△ 1.5	65	210,900	△ 3.4	8	133,800	△ 2.3	39	31,500	△ 0.1	5	63,400	△ 0.2	302	95,900	△ 1.1	△ 0.4	△ 1.6	12	1,265,000	△ 2.4		
10	182	68,000	△ 0.9	4	41,600	△ 1.4	65	189,600	△ 4.7	9	143,800	△ 3.8	39	31,400	△ 0.1	5	63,200	△ 0.4	304	91,100	△ 1.7	△ 0.9	△ 2.2	12	1,074,600	△ 3.8		
11	178	65,600	△ 1.6	3	44,700	△ 3.0	62	173,500	△ 4.7	10	138,000	△ 4.7	32	31,000	△ 0.8	5	62,900	△ 1.3	290	87,100	△ 2.3	△ 1.3	△ 3.6	12	1,033,300	△ 4.3		
12	175	63,000	△ 2.0	3	43,600	△ 3.0	61	156,600	△ 4.8	10	130,500	△ 5.0	32	30,300	△ 1.3	5	60,000	△ 1.7	286	81,400	△ 2.6	△ 1.6	△ 3.6	12	996,300	△ 4.0		
13	175	60,900	△ 2.5	3	41,800	△ 3.6	61	143,900	△ 5.2	10	121,800	△ 4.8	32	29,300	△ 2.4	5	58,500	△ 2.6	286	77,000	△ 3.1	△ 2.2	△ 4.1	12	947,900	△ 4.7		
14	175	58,400	△ 3.4	3	39,200	△ 5.4	61	129,600	△ 6.9	11	113,700	△ 7.0	31	28,400	△ 3.2	5	56,300	△ 3.8	286	72,200	△ 4.3	△ 3.2	△ 5.0	12	862,100	△ 6.8		
15	175	55,300	△ 4.3	3	36,400	△ 6.8	61	115,400	△ 8.3	11	104,200	△ 7.6	31	26,900	△ 4.4	5	53,100	△ 5.5	286	66,700	△ 5.4	△ 4.3	△ 5.6	12	758,100	△ 12.2		

# 別表1 年次別・用途別平均価格及び対前年平均変動率

(単位:円/㎡、%)

地点	住宅地		宅地見込地		商業地		準工業地		工業地		市街化調整区域内宅地		全用途平均		全国	林地						
	平均価格	対前年平均変動率	地点	平均価格	対前年平均変動率	地点	平均価格	対前年平均変動率	地点	平均価格	対前年平均変動率	地点	平均価格	対前年平均変動率	対前年平均変動率	平均価格	地点	対前年平均変動率				
16	186	△ 5.0	3	32,200	△ 11.7	60	104,500	△ 8.3	11	95,300	△ 8.0	26	26,500	△ 5.4	286	62,200	△ 5.9	△ 5.2	12	650,400	△ 13.9	
17	185	△ 5.6	59	96,500	△ 8.6	11	85,500	△ 10.0	25	24,400	△ 6.2	280	58,300	△ 6.4	△ 5.3	280	58,300	△ 6.4	△ 5.2	△ 4.2		
18	173	△ 5.9	39	111,200	△ 8.4	10	77,100	△ 8.4	17	22,700	△ 6.2	239	57,400	△ 6.4	△ 4.8	239	57,400	△ 6.4	△ 4.8	△ 2.4		
19	163	△ 5.4	38	107,700	△ 6.8	10	71,500	△ 7.1	17	21,400	△ 5.9	228	54,700	△ 5.7	△ 4.1	228	54,700	△ 5.7	△ 4.1	△ 0.5		
20	131	△ 3.7	36	106,600	△ 4.3	9	65,700	△ 4.9	16	21,200	△ 4.5	192	53,600	△ 4.0	△ 3.8	192	53,600	△ 4.0	△ 3.8	△ 1.2		
21	121	△ 5.0	36	100,700	△ 5.9	9	61,700	△ 6.1	16	20,000	△ 5.0	182	52,500	△ 5.3	△ 4.7	182	52,500	△ 5.3	△ 4.7	△ 4.4		
22	121	△ 5.3	36	94,500	△ 6.0	9	57,800	△ 6.3	16	18,800	△ 5.8	182	49,600	△ 5.5	△ 5.2	182	49,600	△ 5.5	△ 5.2	△ 3.7		
23	121	△ 5.5	36	87,900	△ 6.7	9	53,900	△ 7.0	16	17,600	△ 5.9	182	46,500	△ 5.8	△ 5.7	182	46,500	△ 5.8	△ 5.7	△ 3.4		
24	121	△ 4.9	36	82,700	△ 6.0	9	50,500	△ 6.4	16	16,600	△ 5.6	182	43,800	△ 5.2	△ 5.3	182	43,800	△ 5.2	△ 5.3	△ 2.7		
25	123	△ 3.9	40	77,300	△ 4.9	40	77,300	△ 4.9	19	18,800	△ 5.1	182	42,100	△ 4.2	△ 3.9	182	42,100	△ 4.2	△ 3.9	△ 1.9		
26	123	△ 2.8	40	33,500	△ 2.8	40	75,500	△ 3.5	19	18,000	△ 4.0	182	41,100	△ 3.1	△ 2.9	182	41,100	△ 3.1	△ 2.9	△ 1.2		
27	123	△ 1.9	40	33,100	△ 1.9	40	73,900	△ 2.3	19	17,500	△ 2.6	182	40,400	△ 2.0	△ 2.3	182	40,400	△ 2.0	△ 2.3	△ 0.9		
28	123	△ 1.2	40	32,900	△ 1.2	40	73,200	△ 1.5	19	17,200	△ 1.8	182	40,100	△ 1.4	△ 2.0	182	40,100	△ 1.4	△ 2.0	△ 0.6		
29	123	△ 0.8	40	32,800	△ 0.8	40	73,400	△ 0.7	19	17,000	△ 1.2	182	40,000	△ 0.8	△ 1.6	182	40,000	△ 0.8	△ 1.6	△ 0.3		
30	123	△ 0.5	40	32,800	△ 0.5	40	74,000	△ 0.2	19	16,800	△ 0.8	182	40,200	△ 0.5	△ 1.1	182	40,200	△ 0.5	△ 1.1	0.1		
元	123	△ 0.3	40	33,000	△ 0.3	40	74,600	0.0	19	16,700	△ 0.6	182	40,400	△ 0.3	△ 1.0	182	40,400	△ 0.3	△ 1.0	0.4		
2	123	△ 0.8	40	32,900	△ 0.8	40	74,400	△ 0.7	19	16,600	△ 1.0	182	40,300	△ 0.8	△ 1.3	182	40,300	△ 0.8	△ 1.3	△ 0.6		
3	123	△ 1.0	40	32,700	△ 1.0	40	73,900	△ 1.0	19	16,400	△ 1.1	182	40,100	△ 1.0	△ 1.3	182	40,100	△ 1.0	△ 1.3	△ 0.4		
4	123	△ 0.8	40	32,600	△ 0.8	40	73,500	△ 0.8	19	16,300	△ 0.7	182	39,900	△ 0.8	△ 1.1	182	39,900	△ 0.8	△ 1.1	0.3		
5	123	△ 0.6	40	32,600	△ 0.6	40	73,600	△ 0.5	19	16,200	△ 0.5	182	39,900	△ 0.5	△ 1.0	182	39,900	△ 0.5	△ 1.0	1.0		

(注) 平均価格とは、基準地ごとの1㎡(林地は10アール)当たりの価格の合計を当該基準地数で除して求めたものをいう。

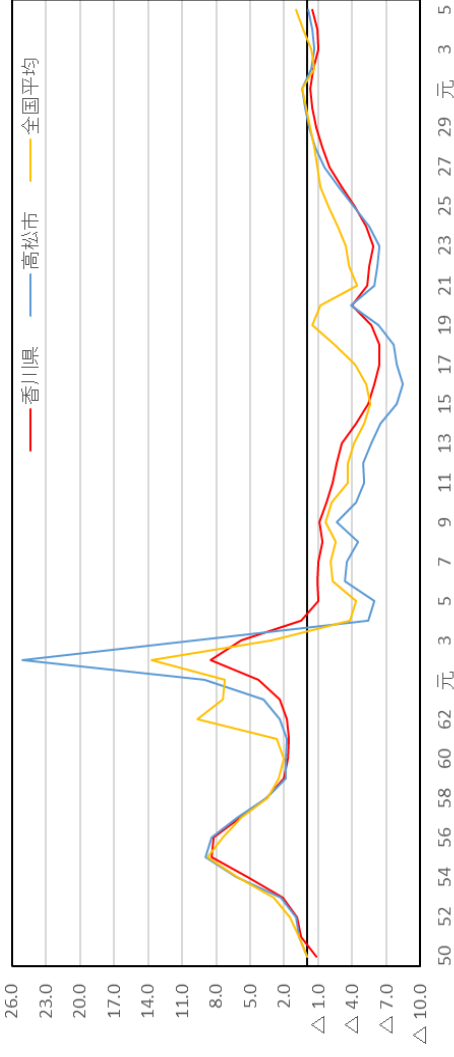
対前年平均変動率とは、継続基準地ごとの価格の対前年平均変動率の合計を当該基準地数で除して求めたものをいう。

着色した箇所は、対前年平均変動率の下落率が前年より大きくなった年(上昇から下落へ転換を含む。)であり、全区分の下落率が大きくなった年については年表示も着色している。

H16.5.17以後区域区分廃止 H17年以後 宅地見込地廃止 H25年以後廃止

H17年以後 林地廃止

## 変動率の推移(全用途平均)



26.0 23.0 20.0 17.0 14.0 11.0 8.0 5.0 2.0 △ 1.0 △ 4.0 △ 7.0 △ 10.0 50 52 54 56 58 60 62 元 3 5 7 9 11 13 15 17 19 21 23 25 27 29 元 3 5

別表2 市町別・用途別平均価格、対前年平均変動率一覧表

団体名	住宅地				商業地				工業地				全用途平均			
	5平均価格	4平均価格	5変動率	4変動率	5平均価格	4平均価格	5変動率	4変動率	5平均価格	4平均価格	5変動率	4変動率	5平均価格	4平均価格	5変動率	4変動率
	高松市	49,000	48,600	0.0	△ 0.3	112,200	111,500	0.1	△ 0.4	22,200	22,400	△ 0.7	△ 1.0	61,500	61,100	△ 0.1
丸亀市	33,600	33,700	△ 0.4	△ 0.6	69,200	69,300	△ 0.3	△ 0.6	(19,900)	(19,900)	(0.0)	(△ 0.5)	43,300	43,400	△ 0.3	△ 0.6
坂出市	24,800	25,000	△ 1.0	△ 1.3	53,900	54,500	△ 1.1	△ 1.4	20,500	20,600	△ 0.6	△ 0.7	32,700	33,000	△ 1.0	△ 1.2
普通寺市	21,400	21,600	△ 0.7	△ 0.7	(58,900)	(59,400)	(△ 0.8)	(△ 1.0)					28,900	29,100	△ 0.7	△ 0.8
観音寺市	20,400	20,600	△ 1.3	△ 1.5	(59,700)	(60,300)	(△ 1.0)	(△ 1.3)	12,800	12,800	0.5	△ 0.4	23,100	23,300	△ 0.9	△ 1.2
さぬき市	22,800	23,000	△ 1.1	△ 1.2	38,300	38,500	△ 0.7	△ 0.9	(14,300)	(14,400)	(△ 0.7)	(△ 1.4)	25,300	25,500	△ 0.9	△ 1.1
東かがわ市	18,700	19,100	△ 1.9	△ 1.9	(35,700)	(36,400)	(△ 1.9)	(△ 1.9)	(9,000)	(9,000)	(0.0)	(0.0)	20,200	20,500	△ 1.5	△ 1.5
三豊市	15,900	16,100	△ 1.3	△ 1.5	28,700	29,000	△ 1.0	△ 1.4	(11,100)	(11,100)	(0.0)	(0.0)	17,400	17,600	△ 1.2	△ 1.4
土庄町	22,000	22,300	△ 1.5	△ 1.6	(43,300)	(44,100)	(△ 1.8)	(△ 1.8)					29,100	29,600	△ 1.6	△ 1.6
小豆島町	15,300	15,500	△ 1.7	△ 1.9	(27,800)	(28,100)	(△ 1.1)	(△ 1.4)	(17,700)	(18,200)	(△ 2.7)	(△ 2.7)	17,400	17,700	△ 1.7	△ 1.9
三木町	25,600	25,700	△ 0.4	△ 0.4	(33,700)	(34,100)	(△ 1.2)	(△ 1.2)	(13,200)	(13,300)	(△ 0.8)	(△ 0.7)	24,500	24,700	△ 0.7	△ 0.7
直島町	19,300	19,100	1.1	0.0					(12,400)	(12,400)	(0.0)	(0.0)	17,600	17,400	0.8	0.0
宇多津町	34,100	34,100	△ 0.4	△ 1.0	49,000	49,400	△ 0.7	△ 0.9					40,100	40,200	△ 0.5	△ 0.9
綾川町	16,000	16,100	△ 0.9	△ 0.9	(39,000)	(39,500)	(△ 1.3)	(△ 1.3)	(11,600)	(11,700)	(△ 0.9)	(△ 0.8)	19,100	19,300	△ 0.9	△ 0.9
琴平町	18,700	19,000	△ 1.3	△ 1.1	(47,600)	(47,900)	(△ 0.6)	(△ 1.2)					28,300	28,600	△ 1.1	△ 1.1
多度津町	28,100	28,200	△ 0.6	△ 0.7	(35,000)	(35,300)	(△ 0.8)	(△ 1.1)	(13,700)	(13,700)	(0.0)	(0.0)	26,200	26,400	△ 0.5	△ 0.6
まんのう町	11,500	11,700	△ 1.1	△ 1.1	(28,200)	(28,400)	(△ 0.7)	(-)	(7,300)	(7,300)	(△ 0.3)	(△ 0.4)	13,300	13,400	△ 0.9	△ 1.0
<b>全県</b>	<b>32,600</b>	<b>32,600</b>	<b>△ 0.6</b>	<b>△ 0.8</b>	<b>73,600</b>	<b>73,500</b>	<b>△ 0.5</b>	<b>△ 0.8</b>	<b>16,200</b>	<b>16,300</b>	<b>△ 0.5</b>	<b>△ 0.7</b>	<b>39,900</b>	<b>39,900</b>	<b>△ 0.5</b>	<b>△ 0.8</b>

注1: ( )内の数値は、その区分に相当する調査地点が1地点であるものを示す。

注2: 平均価格は各地点の価格をそのまま平均したものであり、一方、変動率は各地点の対前年変動率を平均したもので、連動しない。

注3: まんのう町の「商業地」-「4変動率」は、令和4年度選定替により「(-)」としている。

別表3 令和5年地価調査基準地価格一覧表(価格時点令和5年7月1日)

基準地 番号	所在及び地番並びに住居表示 (「」は住居表示)	1㎡当たりの価格		対前年 変動率	価格差
		R5.7.1	R4.7.1		
高松(県) -1	高松市西植田町字中塚2980番1	16,000	16,200	△ 1.2	△ 200
高松(県) -2	高松市香西本町141番8	36,400	36,600	△ 0.5	△ 200
高松(県) -3	高松市鬼無町藤井606番5	36,000	36,300	△ 0.8	△ 300
高松(県) -4	高松市楠上町1丁目513番2 「楠上町1-2-24」	104,000	103,000	1.0	1,000
高松(県) -5	高松市浜ノ町295番113 「浜ノ町38-2」	50,000	50,200	△ 0.4	△ 200
高松(県) -6	高松市小村町字北下所298番3	24,100	24,100	0.0	0
高松(県) -7	高松市三谷町字鎌野東64番14	34,500	34,500	0.0	0
高松(県) -8	高松市亀岡町3番11 「亀岡町3-6」	159,000	157,000	1.3	2,000
高松(県) -9	高松市今里町2丁目20番11外	96,100	95,200	0.9	900
高松(県) -10	高松市牟礼町原字山田56番124	20,900	21,000	△ 0.5	△ 100
高松(県) -11	高松市三条町字下所224番6	74,400	73,600	1.1	800
高松(県) -12	高松市香南町西庄字大坪2110番12	22,900	23,000	△ 0.4	△ 100
高松(県) -13	高松市木太町字東新開2901番8	55,600	55,600	0.0	0
高松(県) -14	高松市昭和町2丁目327番5 「昭和町2-11-19」	109,000	108,000	0.9	1,000
高松(県) -15	高松市国分寺町新居字本村570番4	33,700	33,700	0.0	0
高松(県) -16	高松市太田上町字小原645番6	67,300	67,300	0.0	0
高松(県) -17	高松市多肥上町字天満1744番6	48,900	48,700	0.4	200
高松(県) -18	高松市室町字室1851番4	72,700	72,300	0.6	400
高松(県) -19	高松市庵治町字浜774番3	19,000	19,300	△ 1.6	△ 300
高松(県) -20	高松市庵治町字馬場東3692番11	12,300	12,500	△ 1.6	△ 200
高松(県) -21	高松市木太町5110番11外	72,700	72,100	0.8	600
高松(県) -22	高松市木太町字今村下所4300番8	45,700	45,700	0.0	0
高松(県) -23	高松市多肥上町字南原252番3	50,300	49,900	0.8	400
高松(県) -24	高松市春日町字南免203番5	36,200	36,100	0.3	100
高松(県) -25	高松市御厩町字津内852番9	29,000	29,100	△ 0.3	△ 100
高松(県) -26	高松市塩江町安原上東字北井247番6	11,800	11,900	△ 0.8	△ 100
※ 高松(県) -27	高松市牟礼町原字上井手西1268番2	17,300	17,400	△ 0.6	△ 100
※ 高松(県) -28	高松市高松町字津ノ村2039番15	33,500	33,600	△ 0.3	△ 100
※ 高松(県) -29	高松市上之町1丁目7番8 「上之町1-7-18」	122,000	121,000	0.8	1,000
※ 高松(県) -30	高松市太田下町字藍谷2223番1	64,300	64,100	0.3	200
※ 高松(県) -31	高松市仏生山町字城墟甲648番8	40,900	41,000	△ 0.2	△ 100
高松(県) -32	高松市塩江町安原下第1号字来栖445番1	11,300	11,400	△ 0.9	△ 100
高松(県) -33	高松市香川町川東上字末角1963番7	26,100	26,200	△ 0.4	△ 100
高松(県) -34	高松市生島町610番9	24,400	24,800	△ 1.6	△ 400
高松(県) -35	高松市香川町大野字小箱2516番10	27,000	27,100	△ 0.4	△ 100
高松(県) -36	高松市番町3丁目14番8 「番町3-14-30」	277,000	266,000	4.1	11,000
高松(県) -37	高松市川部町字中田井1512番2	23,000	23,300	△ 1.3	△ 300

基準地 番号	所在及び地番並びに住居表示 (「 」は住居表示)	1㎡当たりの価格		対前年 変動率	価格差
		R5.7.1	R4.7.1		
※ 高松(県)ー38	高松市新田町字若宮甲2608番7外	37,400	37,300	0.3	100
高松(県)ー39	高松市六条町字下川東192番8	31,900	32,000	△ 0.3	△ 100
高松(県)ー40	高松市林町字宮西109番	43,700	43,400	0.7	300
高松(県)ー41	高松市由良町字備前町661番14	31,000	31,000	0.0	0
高松(県)ー42	高松市鶴市町字中所399番1	35,500	35,600	△ 0.3	△ 100
高松(県)ー43	高松市上林町字佐道351番3	37,700	37,300	1.1	400
高松(県)ー44	高松市牟礼町原字井手東620番15	26,900	27,000	△ 0.4	△ 100
高松(県)ー45	高松市牟礼町牟礼字宮北2081番2	32,900	33,000	△ 0.3	△ 100
高松(県)ー46	高松市香南町西庄字中蓮田井513番21外	16,700	16,800	△ 0.6	△ 100
高松(県)ー47	高松市牟礼町大町字上川西733番1	21,500	21,600	△ 0.5	△ 100
高松(県)ー48	高松市福岡町2丁目25番29 「福岡町2-25-18」	56,200	56,200	0.0	0
高松(県)ー49	高松市牟礼町牟礼字久通3720番431	22,900	23,000	△ 0.4	△ 100
高松(県)5ー1	高松市昭和町1丁目138番1外 「昭和町1-1-20」	136,000	135,000	0.7	1,000
高松(県)5ー2	高松市下田井町字神子583番1外	34,100	34,200	△ 0.3	△ 100
高松(県)5ー3	高松市上天神町字源太也198番2外	73,200	73,200	0.0	0
高松(県)5ー4	高松市伏石町2103番14外	129,000	129,000	0.0	0
高松(県)5ー5	高松市天神前6番6 「天神前6-6」	213,000	210,000	1.4	3,000
高松(県)5ー6	高松市藤塚町1丁目7番39外 「藤塚町1-7-26」	116,000	116,000	0.0	0
高松(県)5ー7	高松市仏生山町字鶴殿口甲842番2	51,300	51,300	0.0	0
高松(県)5ー8	高松市塩上町2丁目9番21 「塩上町2-8-19」	114,000	115,000	△ 0.9	△ 1,000
高松(県)5ー9	高松市上福岡町字一本松916番4	62,000	62,000	0.0	0
高松(県)5ー10	高松市東山崎町字八反地347番6	43,500	44,000	△ 1.1	△ 500
※ 高松(県)5ー11	高松市磨屋町2番6外	450,000	442,000	1.8	8,000
※ 高松(県)5ー12	高松市亀岡町9番4 「亀岡町9-17」	162,000	161,000	0.6	1,000
※ 高松(県)5ー13	高松市太田上町字下原754番4	72,400	72,500	△ 0.1	△ 100
高松(県)5ー14	高松市塩江町安原上東字塩之江383番7	21,800	21,900	△ 0.5	△ 100
高松(県)5ー15	高松市香川町大野字本村721番1	44,600	44,800	△ 0.4	△ 200
高松(県)5ー16	高松市茜町836番354 「茜町19-6」	72,000	72,300	△ 0.4	△ 300
高松(県)9ー1	高松市春日町字片田1638番6外	23,700	23,700	0.0	0
高松(県)9ー2	高松市庵治町字新開6392番77	12,100	12,300	△ 1.6	△ 200
高松(県)9ー3	高松市香川町川内原字黒滝1570番1	15,100	15,100	0.0	0
高松(県)9ー4	高松市香西東町547番3外	36,700	36,900	△ 0.5	△ 200
高松(県)9ー5	高松市田村町字馬場80番1	23,500	23,800	△ 1.3	△ 300
丸亀(県)ー1	丸亀市郡家町字下所487番6	28,600	28,600	0.0	0
丸亀(県)ー2	丸亀市垂水町字馬場1324番7	21,800	21,800	0.0	0
丸亀(県)ー3	丸亀市綾歌町栗熊東字北池下418番2	21,700	21,800	△ 0.5	△ 100
丸亀(県)ー4	丸亀市土器町西7丁目150番1	43,400	43,600	△ 0.5	△ 200
丸亀(県)ー5	丸亀市綾歌町岡田下字西新田156番1	18,500	18,700	△ 1.1	△ 200



基準地 番号	所在及び地番並びに住居表示 (「 」は住居表示)	1㎡当たりの価格		対前年 変動率	価格差
		R5.7.1	R4.7.1		
※ 丸 亀(県) -6	丸亀市十番丁4番	71,000	71,000	0.0	0
※ 丸 亀(県) -7	丸亀市土器町東4丁目517番	37,700	37,900	△ 0.5	△ 200
丸 亀(県) -8	丸亀市飯山町下法軍寺字島田594番6	26,400	26,500	△ 0.4	△ 100
丸 亀(県) -9	丸亀市柞原町字上所241番1	30,600	30,800	△ 0.6	△ 200
※ 丸 亀(県) -10	丸亀市飯野町西分字定国甲320番1	23,600	23,800	△ 0.8	△ 200
丸 亀(県) -11	丸亀市津森町字高丸941番5	46,400	46,400	0.0	0
丸 亀(県)5-1	丸亀市葭町35番1	65,100	65,300	△ 0.3	△ 200
丸 亀(県)5-2	丸亀市柞原町字上所409番1外	61,000	61,200	△ 0.3	△ 200
※ 丸 亀(県)5-3	丸亀市塩飽町50番3外	93,500	93,600	△ 0.1	△ 100
丸 亀(県)5-4	丸亀市郡家町字領家1863番1	51,700	52,000	△ 0.6	△ 300
丸 亀(県)5-5	丸亀市中府町1丁目161番3外 「中府町1-6-39」	74,500	74,500	0.0	0
丸 亀(県)9-1	丸亀市蓬萊町54番2外	19,900	19,900	0.0	0
坂 出(県) -1	坂出市江尻町字浜田618番8	22,000	22,200	△ 0.9	△ 200
坂 出(県) -2	坂出市大屋富町字中須加2087番	19,200	19,600	△ 2.0	△ 400
坂 出(県) -3	坂出市川津町字東山2233番3	22,200	22,400	△ 0.9	△ 200
坂 出(県) -4	坂出市谷町2丁目4324番13 「谷町2-3-13」	39,800	39,900	△ 0.3	△ 100
坂 出(県) -5	坂出市府中町字赤尾555番172	20,800	21,000	△ 1.0	△ 200
坂 出(県)5-1	坂出市本町3丁目1716番 「本町3-6-14」	51,400	52,000	△ 1.2	△ 600
坂 出(県)5-2	坂出市旭町1丁目4345番10外 「旭町1-1-24」	43,900	44,400	△ 1.1	△ 500
※ 坂 出(県)5-3	坂出市京町1丁目3793番18外 「京町1-2-13」	66,400	67,100	△ 1.0	△ 700
坂 出(県)9-1	坂出市林田町字番屋前4285番187	13,300	13,300	0.0	0
坂 出(県)9-2	坂出市昭和町1丁目1025番1 「昭和町1-2-23」	27,600	27,900	△ 1.1	△ 300
善通寺(県) -1	善通寺市吉原町字三本木1569番21	20,300	20,500	△ 1.0	△ 200
善通寺(県) -2	善通寺市金蔵寺町字本村632番11	23,000	23,100	△ 0.4	△ 100
善通寺(県) -3	善通寺市原田町字土居1524番5	22,500	22,600	△ 0.4	△ 100
善通寺(県) -4	善通寺市大麻町字砂古東1882番8	19,800	20,000	△ 1.0	△ 200
善通寺(県)5-1	善通寺市上吉田町3丁目974番2外 「上吉田町3-2-5」	58,900	59,400	△ 0.8	△ 500
観音寺(県) -1	観音寺市観音寺町字内新田甲2540番1	29,600	29,800	△ 0.7	△ 200
観音寺(県) -2	観音寺市豊浜町和田字大平木乙2123番	15,300	15,500	△ 1.3	△ 200
観音寺(県) -3	観音寺市吉岡町字道上249番10	24,700	24,900	△ 0.8	△ 200
観音寺(県) -4	観音寺市大野原町大野原字下林荒神4727番1	17,600	17,900	△ 1.7	△ 300
観音寺(県) -5	観音寺市大野原町大野原字辻北2103番5	20,700	21,000	△ 1.4	△ 300
観音寺(県) -6	観音寺市大野原町萩原字早本1880番4	14,400	14,700	△ 2.0	△ 300
観音寺(県)5-1	観音寺市栄町1丁目甲1551番12外 「栄町1-4-13」	59,700	60,300	△ 1.0	△ 600
観音寺(県)9-1	観音寺市三本松町4丁目甲4118番11外 「三本松町4-2-80」	14,000	14,000	0.0	0
観音寺(県)9-2	観音寺市豊浜町和田浜字高須賀1531番18	11,600	11,500	0.9	100
さぬき(県) -1	さぬき市津田町津田字南上所820番4	22,600	23,000	△ 1.7	△ 400
さぬき(県) -2	さぬき市志度字湊田尻2290番12	37,500	37,600	△ 0.3	△ 100

基準地 番号	所在及び地番並びに住居表示 (「 」は住居表示)	1㎡当たりの価格		対前年 変動率	価格差
		R5.7.1	R4.7.1		
さぬき(県) -3	さぬき市津田町津田字北原2880番18	17,100	17,400	△ 1.7	△ 300
さぬき(県) -4	さぬき市長尾西字観音600番9	23,900	24,100	△ 0.8	△ 200
さぬき(県) -5	さぬき市造田是弘字西内間838番7	20,500	20,600	△ 0.5	△ 100
さぬき(県) -6	さぬき市大川町富田西字大道2559番2	15,200	15,400	△ 1.3	△ 200
さぬき(県)5-1	さぬき市志度字田中655番1	48,000	48,300	△ 0.6	△ 300
さぬき(県)5-2	さぬき市寒川町石田東字横内甲920番8外	28,500	28,700	△ 0.7	△ 200
さぬき(県)9-1	さぬき市志度字堂林1298番34外	14,300	14,400	△ 0.7	△ 100
東かがわ(県) -1	東かがわ市中筋182番4	16,900	17,200	△ 1.7	△ 300
東かがわ(県) -2	東かがわ市松原字小磯新田1703番9	14,700	15,000	△ 2.0	△ 300
東かがわ(県) -3	東かがわ市三本松803番4	24,500	25,000	△ 2.0	△ 500
東かがわ(県)5-1	東かがわ市湊字水入1887番2	35,700	36,400	△ 1.9	△ 700
東かがわ(県)9-1	東かがわ市大内200番12	8,960	8,960	0.0	0
三 豊(県) -1	三豊市高瀬町下勝間字下土井344番2	18,400	18,600	△ 1.1	△ 200
三 豊(県) -2	三豊市詫間町詫間字大通257番	17,900	18,200	△ 1.6	△ 300
三 豊(県) -3	三豊市仁尾町仁尾字浜幸27番14	16,700	16,900	△ 1.2	△ 200
三 豊(県) -4	三豊市山本町大野字下南川原269番28	15,800	16,000	△ 1.3	△ 200
三 豊(県) -5	三豊市仁尾町仁尾字南草木乙504番1	10,300	10,500	△ 1.9	△ 200
三 豊(県) -6	三豊市山本町辻字中辻1256番1	13,000	13,200	△ 1.5	△ 200
三 豊(県) -7	三豊市三野町大見字大屋敷甲5500番4	15,100	15,300	△ 1.3	△ 200
三 豊(県) -8	三豊市三野町吉津字大新田乙1980番1	13,200	13,300	△ 0.8	△ 100
三 豊(県) -9	三豊市三野町大見字浜甲1580番22	23,100	23,400	△ 1.3	△ 300
三 豊(県) -10	三豊市豊中町上高野字下原4107番13	19,200	19,300	△ 0.5	△ 100
三 豊(県) -11	三豊市財田町財田上字久保の下1926番1	11,800	12,000	△ 1.7	△ 200
三 豊(県)5-1	三豊市豊中町本山甲字屋敷内1359番18	22,300	22,500	△ 0.9	△ 200
三 豊(県)5-2	三豊市詫間町松崎字浜2780番17	35,100	35,500	△ 1.1	△ 400
三 豊(県)9-1	三豊市詫間町詫間字経面2112番116外	11,100	11,100	0.0	0
土 庄(県) -1	小豆郡土庄町伊喜末字宮ノ下1775番4	12,500	12,700	△ 1.6	△ 200
土 庄(県) -2	小豆郡土庄町上庄字上赤穂屋1990番1	31,500	31,900	△ 1.3	△ 400
土 庄(県)5-1	小豆郡土庄町淵崎字西宮下甲2128番5	43,300	44,100	△ 1.8	△ 800
小豆島(県) -1	小豆郡小豆島町吉野字内田1259番1	6,910	7,020	△ 1.6	△ 110
小豆島(県) -2	小豆郡小豆島町草壁本町字下川西499番5	21,700	22,200	△ 2.3	△ 500
小豆島(県) -3	小豆郡小豆島町西村字上原甲1678番5	17,600	17,900	△ 1.7	△ 300
小豆島(県) -4	小豆郡小豆島町池田字濱條1355番3	19,500	19,700	△ 1.0	△ 200
小豆島(県) -5	小豆郡小豆島町室生字浜町328番1	10,700	10,900	△ 1.8	△ 200
小豆島(県)5-1	小豆郡小豆島町池田字平木886番3	27,800	28,100	△ 1.1	△ 300
小豆島(県)9-1	小豆郡小豆島町苗羽字中筋甲2266番2	17,700	18,200	△ 2.7	△ 500
三 木(県) -1	木田郡三木町大字氷上字花丸927番5	27,100	27,200	△ 0.4	△ 100
三 木(県) -2	木田郡三木町大字下高岡字八戸1450番6	24,000	24,100	△ 0.4	△ 100
三 木(県)5-1	木田郡三木町大字鹿伏字下所336番2外	33,700	34,100	△ 1.2	△ 400

基準地 番号	所在及び地番並びに住居表示 (「 」は住居表示)	1㎡当たりの価格		対前年 変動率	価格差
		R5.7.1	R4.7.1		
三木(県)9-1	木田郡三木町大字井戸字熊田1789番1	13,200	13,300	△ 0.8	△ 100
直島(県) -1	香川郡直島町字宮ノ浦1967番1	21,500	21,300	0.9	200
直島(県) -2	香川郡直島町字積浦4782番15	15,000	14,800	1.4	200
直島(県) -3	香川郡直島町字高田浦785番	21,300	21,100	0.9	200
直島(県)9-1	香川郡直島町字重石2681番1外	12,400	12,400	0.0	0
宇多津(県) -1	綾歌郡宇多津町字長縄手802番1外	26,300	26,400	△ 0.4	△ 100
宇多津(県) -2	綾歌郡宇多津町浜七番丁103番10	54,600	54,200	0.7	400
宇多津(県) -3	綾歌郡宇多津町大字東分字元結木2955番	21,500	21,800	△ 1.4	△ 300
宇多津(県)5-1	綾歌郡宇多津町浜八番丁122番16	50,500	50,700	△ 0.4	△ 200
宇多津(県)5-2	綾歌郡宇多津町大字東分字本村西1551番2外	47,500	48,000	△ 1.0	△ 500
綾川(県) -1	綾歌郡綾川町山田上字俊則甲1536番7	13,100	13,300	△ 1.5	△ 200
綾川(県) -2	綾歌郡綾川町羽床上字川原330番4	11,900	12,000	△ 0.8	△ 100
綾川(県) -3	綾歌郡綾川町羽床下字川下中2309番6	13,600	13,700	△ 0.7	△ 100
綾川(県) -4	綾歌郡綾川町萱原字南437番12	25,200	25,300	△ 0.4	△ 100
綾川(県)5-1	綾歌郡綾川町陶字川北東2518番7	39,000	39,500	△ 1.3	△ 500
綾川(県)9-1	綾歌郡綾川町羽床上字戸塩528番2	11,600	11,700	△ 0.9	△ 100
琴平(県) -1	仲多度郡琴平町五條字川向136番1	19,500	19,800	△ 1.5	△ 300
琴平(県) -2	仲多度郡琴平町上櫛梨字小路1215番12	17,900	18,100	△ 1.1	△ 200
琴平(県)5-1	仲多度郡琴平町字川西700番8外	47,600	47,900	△ 0.6	△ 300
多度津(県) -1	仲多度郡多度津町栄町2丁目4番1 「栄町2-4-2」	34,100	34,300	△ 0.6	△ 200
多度津(県) -2	仲多度郡多度津町大字青木字川関241番33	22,000	22,100	△ 0.5	△ 100
多度津(県)5-1	仲多度郡多度津町仲ノ町乙251番1外 「仲ノ町6-3」	35,000	35,300	△ 0.8	△ 300
多度津(県)9-1	仲多度郡多度津町西港町30番	13,700	13,700	0.0	0
まんのう(県) -1	仲多度郡まんのう町造田字小川1960番3	10,000	10,100	△ 1.0	△ 100
まんのう(県) -2	仲多度郡まんのう町中通字野口889番3外	7,060	7,170	△ 1.5	△ 110
まんのう(県) -3	仲多度郡まんのう町帆山字直垂734番7	10,700	10,800	△ 0.9	△ 100
まんのう(県) -4	仲多度郡まんのう町買田字高座484番3	12,300	12,400	△ 0.8	△ 100
まんのう(県) -5	仲多度郡まんのう町東高篠字上田井1519番9	17,600	17,800	△ 1.1	△ 200
まんのう(県)5-1	仲多度郡まんのう町四條字東村773番2	28,200	28,400	△ 0.7	△ 200
まんのう(県)9-1	仲多度郡まんのう町岸上字椿谷1725番1外	7,280	7,300	△ 0.3	△ 20

備考 ①「※」は地価公示標準地と同一地点(14地点)

②「基準地番号」欄においては、用途別に数字を付し、次のように表示している。

-1、-2、-3……………住宅地

5-1、5-2、5-3……………商業地

9-1、9-2……………工業地

別表4 都道府県別対前年平均変動率

(単位:%)

区 分	住宅地			商業地			全用途平均		
	令和5年	令和4年	令和3年	令和5年	令和4年	令和3年	令和5年	令和4年	令和3年
全 国	0.7	0.1	△ 0.5	1.5	0.5	△ 0.5	1.0	0.3	△ 0.4
三大圏平均	2.2	1.0	0.0	4.0	1.9	0.1	2.7	1.4	0.1
地方平均	0.1	△ 0.2	△ 0.7	0.5	△ 0.1	△ 0.7	0.3	△ 0.2	△ 0.6
北 海 道	2.2	1.8	0.3	2.2	0.8	△ 0.6	2.3	1.6	0.1
青 森 県	△ 0.6	△ 0.9	△ 1.1	△ 0.8	△ 1.0	△ 1.2	△ 0.6	△ 0.9	△ 1.1
岩 手 県	0.1	△ 0.6	△ 0.8	△ 1.2	△ 1.7	△ 1.9	△ 0.1	△ 0.8	△ 1.0
宮 城 県	1.7	1.3	0.3	3.9	2.7	1.6	2.3	1.7	0.7
秋 田 県	△ 0.8	△ 1.1	△ 1.6	△ 0.7	△ 1.3	△ 1.8	△ 0.7	△ 1.1	△ 1.6
山 形 県	△ 0.2	△ 0.4	△ 0.9	△ 0.4	△ 0.7	△ 1.3	△ 0.2	△ 0.4	△ 1.0
福 島 県	△ 0.3	△ 0.5	△ 0.5	0.1	△ 0.5	△ 0.7	△ 0.2	△ 0.5	△ 0.5
茨 城 県	0.3	0.0	△ 0.5	0.6	0.3	△ 0.2	0.4	0.1	△ 0.4
栃 木 県	△ 0.5	△ 0.7	△ 0.9	△ 0.6	△ 0.8	△ 1.0	△ 0.5	△ 0.7	△ 0.9
群 馬 県	△ 0.9	△ 1.1	△ 1.2	△ 0.4	△ 0.8	△ 0.9	△ 0.6	△ 0.9	△ 1.1
埼 玉 県	1.5	0.8	△ 0.1	2.0	1.0	△ 0.3	1.7	1.0	0.0
千 葉 県	2.5	1.0	0.0	3.7	2.0	0.4	2.8	1.2	0.2
東 京 都	3.0	1.5	0.2	4.5	2.0	△ 0.3	3.6	1.7	0.1
神 奈 川 県	2.1	0.8	△ 0.2	4.3	1.9	0.8	2.8	1.2	0.2
新 潟 県	△ 1.0	△ 1.1	△ 1.2	△ 0.8	△ 0.9	△ 1.3	△ 0.9	△ 1.0	△ 1.1
富 山 県	△ 0.4	△ 0.4	△ 0.5	0.4	0.1	△ 0.4	△ 0.1	△ 0.2	△ 0.5
石 川 県	0.6	0.9	0.3	0.5	△ 0.3	△ 1.1	0.6	0.5	△ 0.1
福 井 県	△ 0.9	△ 1.2	△ 1.3	△ 0.8	△ 1.1	△ 1.4	△ 0.8	△ 1.1	△ 1.3
山 梨 県	△ 1.1	△ 1.2	△ 1.3	△ 0.6	△ 0.9	△ 1.2	△ 0.8	△ 1.0	△ 1.2
長 野 県	△ 0.5	△ 0.7	△ 0.9	△ 0.4	△ 1.0	△ 1.3	△ 0.4	△ 0.7	△ 1.0
岐 阜 県	△ 0.9	△ 1.2	△ 1.6	0.0	△ 0.9	△ 1.9	△ 0.6	△ 1.1	△ 1.6
静 岡 県	△ 0.5	△ 0.9	△ 1.2	△ 0.2	△ 0.6	△ 1.2	△ 0.4	△ 0.8	△ 1.2
愛 知 県	2.1	1.5	0.2	3.4	2.3	1.0	2.6	1.8	0.5
三 重 県	△ 0.5	△ 1.0	△ 1.6	△ 0.1	△ 0.8	△ 1.6	△ 0.3	△ 0.8	△ 1.6
滋 賀 県	△ 0.4	△ 0.9	△ 1.3	0.6	0.0	△ 0.5	0.0	△ 0.5	△ 1.0
京 都 府	0.5	△ 0.2	△ 0.6	3.0	1.4	△ 0.6	1.3	0.4	△ 0.5
大 阪 府	1.3	0.4	△ 0.2	4.3	1.6	△ 0.9	2.1	0.8	△ 0.4
兵 庫 県	0.6	△ 0.1	△ 0.8	1.7	0.4	△ 0.6	0.9	0.1	△ 0.7
奈 良 県	△ 0.8	△ 1.0	△ 1.2	0.9	0.0	△ 1.1	△ 0.4	△ 0.8	△ 1.2
和 歌 山 県	△ 0.8	△ 1.1	△ 1.4	△ 0.5	△ 0.9	△ 1.2	△ 0.7	△ 1.1	△ 1.3
鳥 取 県	△ 0.8	△ 0.9	△ 1.1	△ 1.1	△ 1.3	△ 1.5	△ 0.8	△ 0.9	△ 1.1
鳥 根 県	△ 0.9	△ 1.0	△ 1.1	△ 1.0	△ 1.1	△ 1.3	△ 0.9	△ 1.0	△ 1.1
岡 山 県	△ 0.5	△ 0.7	△ 1.1	0.7	0.2	△ 0.7	△ 0.1	△ 0.4	△ 1.0
広 島 県	0.0	△ 0.3	△ 0.7	1.3	0.7	△ 0.2	0.4	0.0	△ 0.5
山 口 県	△ 0.3	△ 0.5	△ 0.6	△ 0.3	△ 0.6	△ 0.8	△ 0.3	△ 0.5	△ 0.7
徳 島 県	△ 1.1	△ 1.2	△ 1.3	△ 1.6	△ 1.7	△ 1.8	△ 1.2	△ 1.3	△ 1.4
<b>香 川 県</b>	<b>△ 0.6</b>	<b>△ 0.8</b>	<b>△ 1.0</b>	<b>△ 0.5</b>	<b>△ 0.8</b>	<b>△ 1.0</b>	<b>△ 0.5</b>	<b>△ 0.8</b>	<b>△ 1.0</b>
愛 媛 県	△ 1.4	△ 1.5	△ 1.6	△ 1.3	△ 1.5	△ 1.7	△ 1.3	△ 1.5	△ 1.6
高 知 県	△ 0.6	△ 0.7	△ 0.8	△ 0.8	△ 1.0	△ 1.2	△ 0.6	△ 0.8	△ 0.9
福 岡 県	3.3	2.5	1.5	5.3	4.0	2.7	4.2	3.1	1.9
佐 賀 県	0.5	0.1	△ 0.3	1.3	0.1	△ 0.4	1.0	0.2	△ 0.1
長 崎 県	△ 0.4	△ 0.7	△ 1.0	0.0	△ 0.4	△ 0.8	△ 0.2	△ 0.6	△ 0.9
熊 本 県	0.7	0.2	△ 0.2	1.7	0.1	△ 0.5	1.2	0.4	△ 0.2
大 分 県	0.7	0.2	0.0	△ 0.4	△ 0.8	△ 1.2	0.4	△ 0.1	△ 0.4
宮 崎 県	△ 0.2	△ 0.4	△ 0.5	△ 0.6	△ 0.9	△ 1.2	△ 0.3	△ 0.5	△ 0.8
鹿 児 島 県	△ 1.2	△ 1.3	△ 1.4	△ 1.3	△ 1.5	△ 1.8	△ 1.2	△ 1.3	△ 1.5
沖 縄 県	4.9	2.7	1.6	4.8	1.9	0.7	4.9	2.7	1.5

(注) 1 △印はマイナスを示す。

2 対前年平均変動率は、継続基準地ごとの価格の対前年変動率の合計を当該基準地数で除して求めたものをいう。

3 地方平均とは、「首都圏整備法」「近畿圏整備法」「中部圏開発整備法」による既成市街地等を含む市町村の区域以外の地域の平均。