

地球にも  
お財布にも  
やさしい  
省エネ・節電♪

家庭で、  
オフィスで  
チャレンジ  
しましょう!

— 今日からはじめよう! —  
香川県版  
省エネガイド



P14の  
クイズの  
答え

Q1 : ②    Q2 : ①    Q3 : ②、③    Q4 : ②    Q5 : ③

【発行】

香川県環境森林部環境政策課  
地球温暖化対策グループ

〒760-8570 高松市番町四丁目1番10号

TEL : 087-832-3215

FAX : 087-806-0227

E-mail : kankyoseisaku@pref.kagawa.lg.jp

平成27年9月発行

香川の環境

検索

かがやくけん、かがわけん。

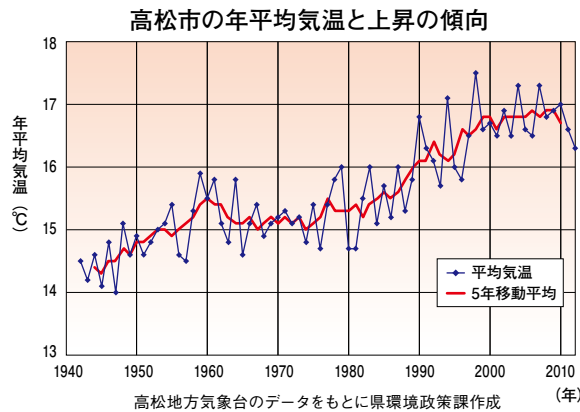
香川県

# 地球がどんどん暑くなっている!

私たちが暮らす地球は、昔に比べてだんだんと暑くなっています。

高松市の年平均気温は50年あたり約1.77℃(1942~2012年)の割合で上昇しています。

地球全体の平均気温が上がっていくことを、「地球温暖化」といいます。



# 私たちの暮らし方が温暖化の原因!

温室効果ガスの中でも、二酸化炭素(CO<sub>2</sub>)が大気中に最も多く存在します。

私たちが冷暖房や照明、家電製品などの使用により石油や石炭などの化石燃料を大量に燃やすことは、CO<sub>2</sub>の排出を増やし、温暖化を進めることとなります。



# 温暖化でどんな影響があるの?



出典: 全国地球温暖化防止活動推進センターホームページ

温暖化が続くと、洪水や干ばつなどの異常気象が発生しやすくなります。

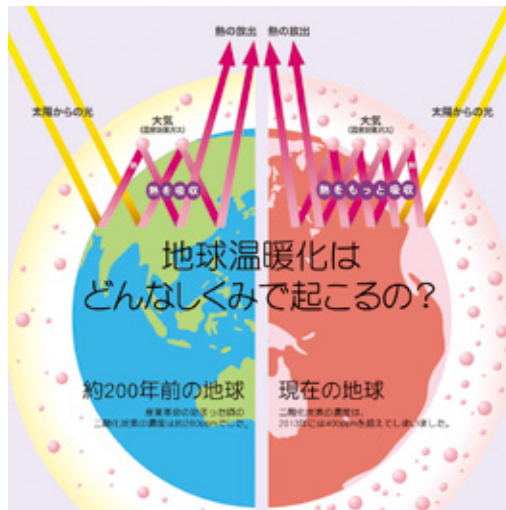
また、南極やグリーンランドなどの氷が溶けることで、海面の高さが上がってしまいます。

# 温暖化はなぜ起きるの?

地球の表面は、太陽の熱で暖められています。

余分な熱は宇宙に逃げていきますが、一部は大気中の「温室効果ガス」に吸収されて地球の気温を保っています。

ところが、このガスが増えすぎると温室効果がより強くなり、温暖化が起こります。



出典: 全国地球温暖化防止活動推進センターホームページ

温室効果ガスの排出量を削減するためには、私たち一人ひとりが、身近なところから省エネ行動を心がけ、燃料や電力の消費を減らしていくことが大切です。



# 私たち一人ひとりが身近でできる 省エネルギー行動はたくさんあります。 日頃の行動をチェックしてみましょう。

Check  
1



冷房時は  
室温28℃、  
暖房時は  
室温20℃を  
心がけている。



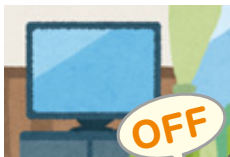
Check  
2

OFF



ムダな照明は消している。

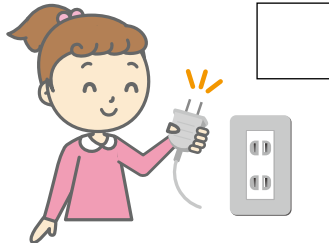
Check  
3



テレビを  
見ない時は  
消している。

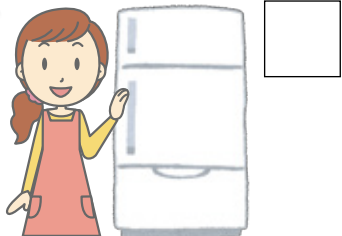


Check  
4



使わない電気製品のプラグは  
抜いている。

Check  
5



冷蔵庫を開けたらすぐに  
閉めている。

Check  
6



お湯を沸かす時は鍋にフタを  
している。

Check  
7



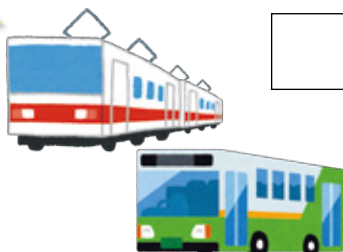
シャワーを出しっぱなしに  
しないようにしている。

Check  
8



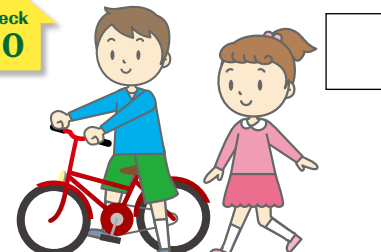
洗濯物はまとめ洗いを  
している。

Check  
9



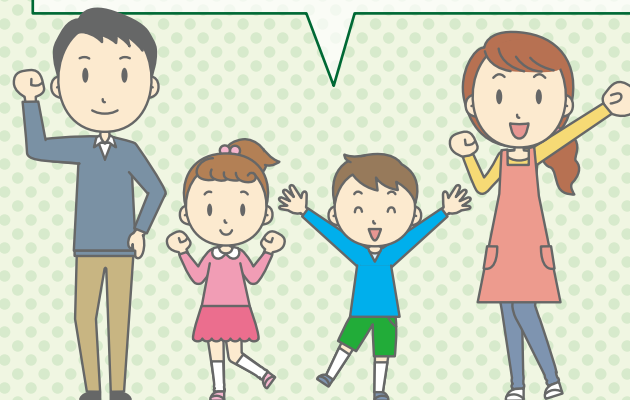
公共交通機関の利用を  
心がけている。

Check  
10



近くは徒歩か自転車を利用  
している。

いくつ〇ができましたか？  
自分にもできることを見つけて  
チャレンジしてみましょう。





香川県では、県民の皆さんや事業所の方が省エネ・節電に取り組めるよう、さまざまな事業を実施しています。

## クールビズ・ウォームビズ

冷房は室温28℃、暖房は室温20℃に！

### ◆ クールビズ

- 事務所や会議室は  
室温 **28℃**
- 職場では  
ノーネクタイ・ノー上着



### ◆ ウォームビズ

- 事務所や会議室は  
室温 **20℃**
- インナーウェアやひざ掛けを  
活用しましょう。



## かがわ省エネ節電所

家庭や事業所の省エネ節電効果を「見える化」します！

NO	区分	取り組み項目	削減電力(kWh)	削減CO2(kg)	節約額	実績
1	店舗	冷蔵庫は室温より6度で中心貯冷。 (27度→21度)	20.24 kWh	13.0 kg	740 円	<input type="checkbox"/>
2	店舗	冷蔵庫は必要な時だけ使用する。(1 日1回以上開けた場合)	18.76			<input checked="" type="checkbox"/>
3	店舗	エアコンのフィルターを定期的に清掃する。	15.58			<input type="checkbox"/>
4	店舗	暖房季節のエアコンを使用する。	50.50 kWh	25.2 kg	1,230 円	<input type="checkbox"/>

ご家庭や事業所で取り組んでいる省エネ節電行動にチェックすることで、電力やCO<sub>2</sub>の削減量が一目で分かるサイトです。

### ◆ キッズページ



イラストやクイズで楽しく  
省エネ節電を学べます♪  
みんなもチャレンジしてみ  
ましょう！



詳しくはこちら！

かがわ省エネ節電所

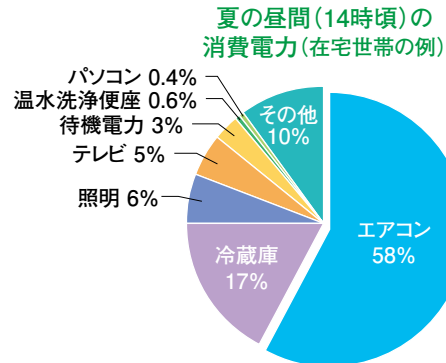
検索

## クールシェアかがわ

エアコンを消して、涼しいところに行こう！

### ◆ クールシェアとは？

暑くなる夏に、涼しく過ごせる場所に出かけることで、家庭の消費電力の削減につながる取り組みです。



【資源エネルギー庁推計】

夏の昼間、家庭の消費電力の半分以上がエアコンに使われています。  
涼しく過ごせる場所に出かけて、家庭の消費電力を削減しましょう。



### 買い物で！

デパートやショッピングセンターで買い物しながら快適に！



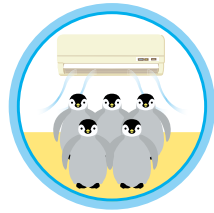
### 文化施設で！

図書館や美術館などでゆっくりと自分たちの時間を！



### 自然の中で！

水辺や木陰など、自然の中で身も心もリフレッシュしよう！



### おうちでも！

冷房もみんなが集まって使用すれば効率的！

クールシェアスポットへ出かけることで、涼みのスペースや施設独自のサービスの提供などを受けることができます♪



クールシェアスポットの一覧はこちら！

## 緑のカーテン

夏をエコに涼しく乗り切ろう！

### ◆ 緑のカーテンとは？

ゴーヤやアサガオなどのつる性植物で作る、夏の日差しを遮る自然のカーテンのことです。



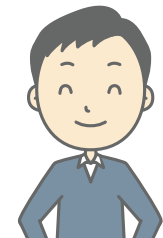
### ◆ 緑のカーテンのメリット

- エアコンの消費電力を抑えることができる。
- 省エネ効果でCO<sub>2</sub>を削減し、地球温暖化対策になる。
- 葉の蒸散作用により周囲の熱を奪い、日差しを遮るだけのすだれよりも涼しくなる。
- 緑の葉や花を見たり、収穫した実を食べるなどの楽しみがある。

誰にでも手軽に取り組める地球温暖化対策として、夏の省エネ・節電にもなり、見た目も涼しげな緑のカーテンに挑戦してみませんか？



かがわ緑のカーテンコンテスト過去の優秀作品



## エコドライブ

地球にもお財布にもやさしいエコドライブ！

### ◆ エコドライブのポイント

- ふんわりアクセル「eスタート」  
※最初の5秒で時速20km程度が目安です。
- 車間距離にゆとりをもって、  
加速・減速の少ない運転
- 減速時は早めにアクセルを離そう。



### ◆ エコドライブのメリット

- すぐに始められる。
- 燃費が向上する。
- 安全運転につながる。



## 電気自動車

### ◆ 電気自動車のメリット

- 環境にやさしい。
- 燃料コストが安い。
- 快適に走行できる。



県内には、電気自動車のための急速充電器が55箇所、普通充電器が56箇所設置されています。

(平成27年8月10日現在)



充電スポット一覧はこちら！

香川の環境

検索



## 香川県地球温暖化防止活動推進員

「香川県地球温暖化防止活動推進員」は、地域や職場で温暖化を防止する活動を行っています。

### ◆ 推進員の活動例



家庭の省エネ相談



地域や職場での出前講座

## 香川県地球温暖化防止活動推進センター せとeco・かがわ

「香川県地球温暖化防止活動推進センター」では、県と連携して温暖化を防止する活動を行っています。

### ◆ センターの活動例



図書・グッズの貸出



イベントの開催

出前講座（講師の派遣）や窓口での相談などを行っています。

お問い合わせ先はこちら！

せとeco・かがわ

検索

〒760-0050 高松市亀井町9番地5

Tel: 087-833-2822 Fax: 087-802-1766

E-mail: kagawa-ecc.kankyo@trad.ocn.ne.jp

## 事業所向け省エネルギー講座

参加無料!省エネ対策に役立つ手法や効果を解説します!

空調や照明の省エネ手法など、様々なテーマで講座を行っています。地元企業による具体的な省エネ事例の発表なども行っています。



### ◆ 過去のテーマ

- 空調・照明の省エネ
- 蒸気・ボイラーの省エネ
- 省エネに必要なマネジメント、仕組み作り など



省エネのヒントを得て省エネによるコスト削減!

## 事業所向け省エネルギー診断

専門家が無料でアドバイス!

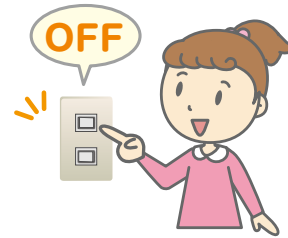
空調や照明の省エネ手法など、様々なテーマで使用状況や設備の運転管理状況などを診断し、各々の工場や事業所に合った具体的なアドバイスをします。



省エネ対策の余地があるか知りたい方、経費削減をしたい方など、ぜひお申し込みください。

## ライトダウンキャンペーン

明かりを消して、温暖化について考えよう!



### ◆ ライトダウンイベント

- 夏至ライトダウン
- 七夕ライトダウン
- ムーンナイトSHIKOKU  
※中秋の名月に行うライトダウン



消灯



ムーンナイトSHIKOKU実施風景  
(NECフィールドイング(株)高松支店)

## 太陽光発電

地球にやさしい、クリーンなエネルギー!



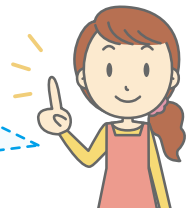
### ◆ 太陽光発電のメリット

- 環境にやさしい。
- 電気代を節約できる。
- 売電できる。
- 蓄電池と組み合わせることで、災害時にも発電した電力を有効に使用できる。



太陽光発電システム  
(県立中央病院)

香川県は、晴天が多く、日照時間が長いことから、太陽光発電の導入に適しています。



## 再生可能エネルギー

太陽光発電以外にも、  
様々な再生可能エネルギーがあります。

### ◆ 風力発電

風が風車を回す力で発電  
します。海の上で行う海上  
風力発電もあります。



### ◆ 水力発電

水が落下する力で水車  
を回して発電します。



### ◆ バイオマス発電

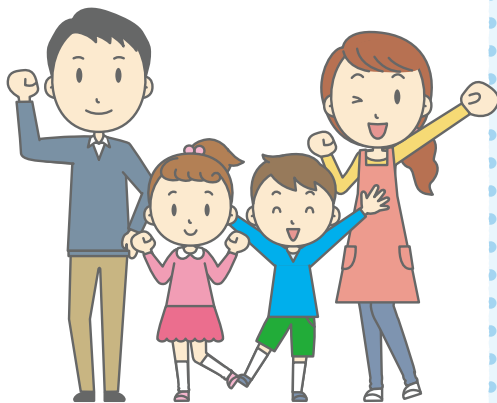
生ゴミや木くずなどの  
生物資源（バイオマス）  
を使って発電します。



## おわりに○○○

地球温暖化を防ぐため、  
さまざまな取り組みが行わ  
れています。

未来の地球を救うため、  
一人ひとりができることを見  
つけて、今日から早速始めて  
みましょう。



これまで紹介した内容をヒントに  
クイズにチャレンジしてみましょう!



Q.1

地球温暖化の原因の「温室効果ガス」。  
次のうち最も多く大気中に存在するのは？

- ① メタン ② 二酸化炭素 (CO<sub>2</sub>) ③ フロン

Q.2

夏の昼間に家庭で1番多く電気を使っている電気製品は？

- ① エアコン ② テレビ ③ 冷蔵庫



Q.3

緑のカーテンをつくるのに適した植物は？

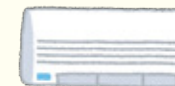
- ① ヒマワリ ② ゴーヤ ③ アサガオ



Q.4

冬の暖房時には、室温何℃を心がけるのが正しい？

- ① 16℃ ② 20℃ ③ 24℃



Q.5

次のうち、エコドライブでないのは？

- ① 緩やかにアクセルを踏む。  
② ムダなアイドリングをやめる。  
③ 車間距離を狭くする。



答えは裏表紙を見てください！

