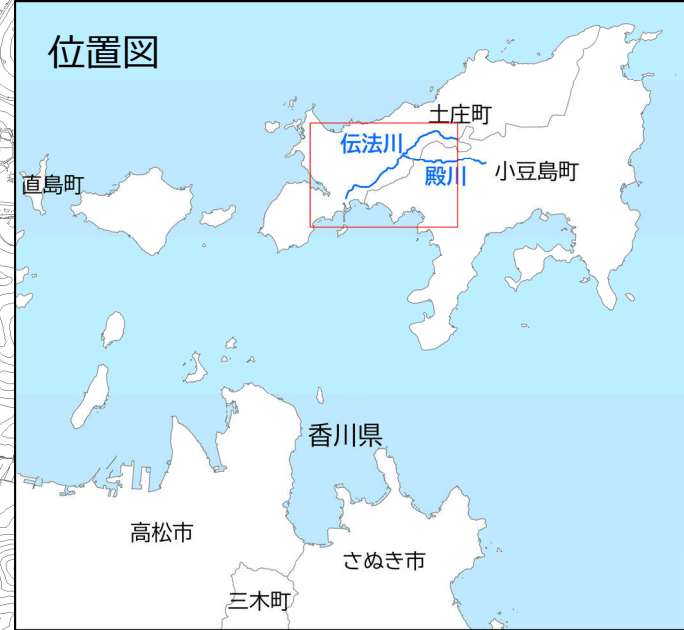


# 伝法川水系伝法川・殿川 洪水浸水想定区域図（浸水継続時間）

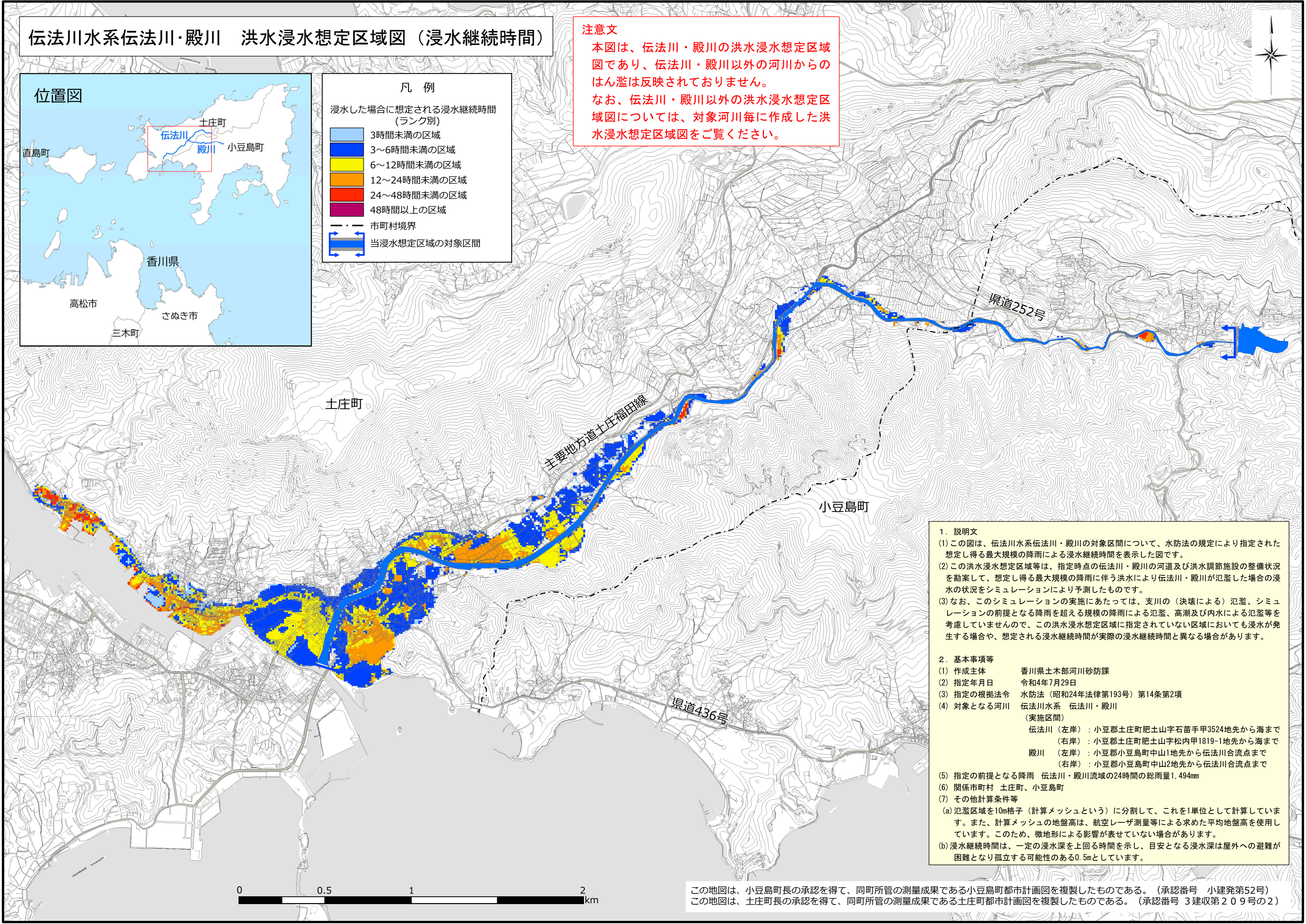
**注意文**  
 本図は、伝法川・殿川の洪水浸水想定区域図であり、伝法川・殿川以外の河川からのはん濫は反映されておりません。  
 なお、伝法川・殿川以外の洪水浸水想定区域図については、対象河川毎に作成した洪水浸水想定区域図をご覧ください。



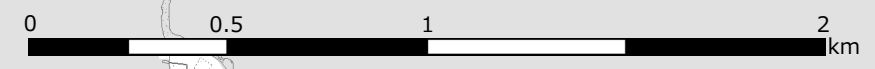
凡例

浸水した場合に想定される浸水継続時間（ランク別）

3時間未満の区域
3～6時間未満の区域
6～12時間未満の区域
12～24時間未満の区域
24～48時間未満の区域
48時間以上の区域
市町村境界
当浸水想定区域の対象区間



1. 説明文
- (1) この図は、伝法川水系伝法川・殿川の対象区間について、水防法の規定により指定された想定し得る最大規模の降雨による浸水継続時間を表示した図です。
  - (2) この洪水浸水想定区域等は、指定時点の伝法川・殿川の河道及び洪水調節施設の整備状況を勘案して、想定し得る最大規模の降雨に伴う洪水により伝法川・殿川が氾濫した場合の浸水の状況をシミュレーションにより予測したものです。
  - (3) なお、このシミュレーションの実施にあたっては、支川の（決壊による）氾濫、シミュレーションの前提となる降雨を超える規模の降雨による氾濫、高潮及び内水による氾濫等を考慮していませんので、この洪水浸水想定区域に指定されていない区域においても浸水が発生する場合や、想定される浸水継続時間が実際の浸水継続時間と異なる場合があります。
2. 基本事項等
- |                |                                                                                                                                                                                                   |
|----------------|---------------------------------------------------------------------------------------------------------------------------------------------------------------------------------------------------|
| (1) 作成主体       | 香川県土木部河川砂防課                                                                                                                                                                                       |
| (2) 指定年月日      | 令和4年7月29日                                                                                                                                                                                         |
| (3) 指定の根拠法令    | 水防法（昭和24年法律第193号）第14条第2項                                                                                                                                                                          |
| (4) 対象となる河川    | 伝法川水系 伝法川・殿川<br>（実施区間）<br>伝法川（左岸）：小豆郡土庄町肥土山字石苗手甲3524地先から海まで<br>（右岸）：小豆郡土庄町肥土山字松内甲1819-1地先から海まで<br>殿川（左岸）：小豆郡小豆島町中山1地先から伝法川合流点まで<br>（右岸）：小豆郡小豆島町中山2地先から伝法川合流点まで                                    |
| (5) 指定の前提となる降雨 | 伝法川・殿川流域の24時間の総雨量1,494mm                                                                                                                                                                          |
| (6) 関係市町村      | 土庄町、小豆島町                                                                                                                                                                                          |
| (7) その他計算条件等   | (a) 氾濫区域を10m格子（計算メッシュという）に分割して、これを1単位として計算しています。また、計算メッシュの地盤高は、航空レーザ測量等による求めた平均地盤高を使用しています。このため、微地形による影響が表せていない場合があります。<br>(b) 浸水継続時間は、一定の浸水深を上回る時間を示し、目安となる浸水深は屋外への避難が困難となり孤立する可能性のある0.5mとしています。 |



この地図は、小豆島町長の承認を得て、同町所管の測量成果である小豆島町都市計画図を複製したものである。（承認番号 小建発第52号）  
 この地図は、土庄町長の承認を得て、同町所管の測量成果である土庄町都市計画図を複製したものである。（承認番号 3建収第209号の2）