

# 吉田川水系吉田川 洪水浸水想定区域図（浸水継続時間）

## 注意文

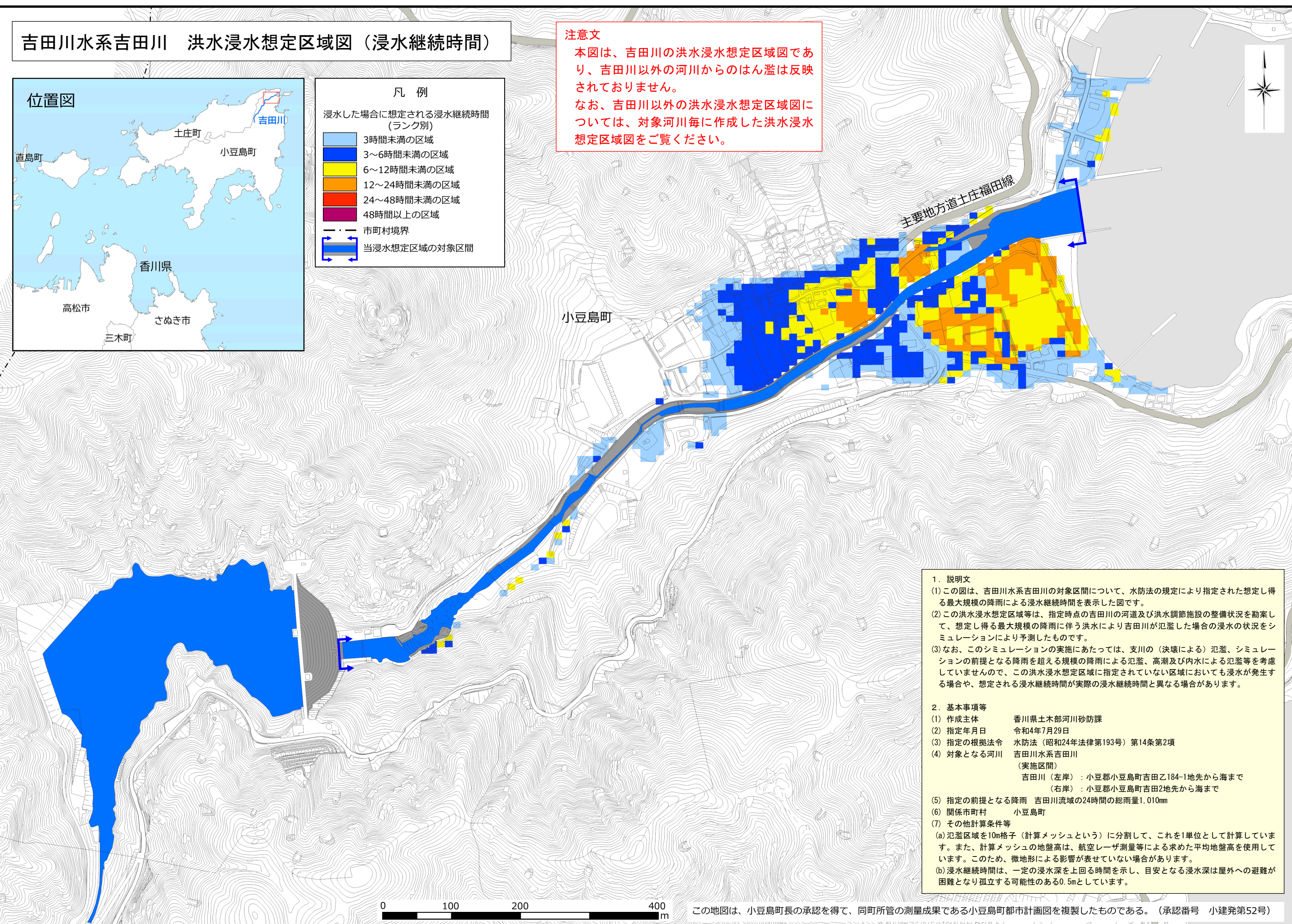
本図は、吉田川の洪水浸水想定区域図であり、吉田川以外の河川からのはん蓋は反映されておりません。  
 なお、吉田川以外の洪水浸水想定区域図については、対象河川毎に作成した洪水浸水想定区域図をご覧ください。

## 位置図



## 凡例

浸水した場合に想定される浸水継続時間（ランク別）	
	3時間未満の区域
	3～6時間未満の区域
	6～12時間未満の区域
	12～24時間未満の区域
	24～48時間未満の区域
	48時間以上の区域
	市町村境界
	当浸水想定区域の対象区間



1. 説明文
  - (1) この図は、吉田川水系吉田川の対象区間について、水防法の規定により指定された想定し得る最大規模の降雨による浸水継続時間を表示した図です。
  - (2) この洪水浸水想定区域等は、指定時点の吉田川の河道及び洪水調節施設の整備状況を勘案して、想定し得る最大規模の降雨に伴う洪水により吉田川が氾濫した場合の浸水の状況をシミュレーションにより予測したものです。
  - (3) なお、このシミュレーションの実施にあたっては、支川の（決壊による）氾濫、シミュレーションの前提となる降雨を超える規模の降雨による氾濫、高潮及び内水による氾濫等を考慮していませんので、この洪水浸水想定区域に指定されていない区域においても浸水が発生する場合や、想定される浸水継続時間が実際の浸水継続時間と異なる場合があります。
2. 基本事項等
 

(1) 作成主体	香川県土木部河川砂防課
(2) 指定年月日	令和4年7月29日
(3) 指定の根拠法令	水防法（昭和24年法律第193号）第14条第2項
(4) 対象となる河川	吉田川水系吉田川 （実施区間） 吉田川（左岸）：小豆郡小豆島町吉田乙184-1地先から海まで （右岸）：小豆郡小豆島町吉田2地先から海まで
(5) 指定の前提となる降雨	吉田川流域の24時間の総雨量1,010mm
(6) 関係市町村	小豆島町
(7) その他計算条件等	(a) 氾濫区域を10m格子（計算メッシュという）に分割して、これを1単位として計算しています。また、計算メッシュの地盤高は、航空レーザ測量等による求めた平均地盤高を使用しています。このため、微地形による影響が表せていない場合があります。 (b) 浸水継続時間は、一定の浸水深を上回る時間を示し、目安となる浸水深は屋外への避難が困難となり孤立する可能性のある0.5mとしています。