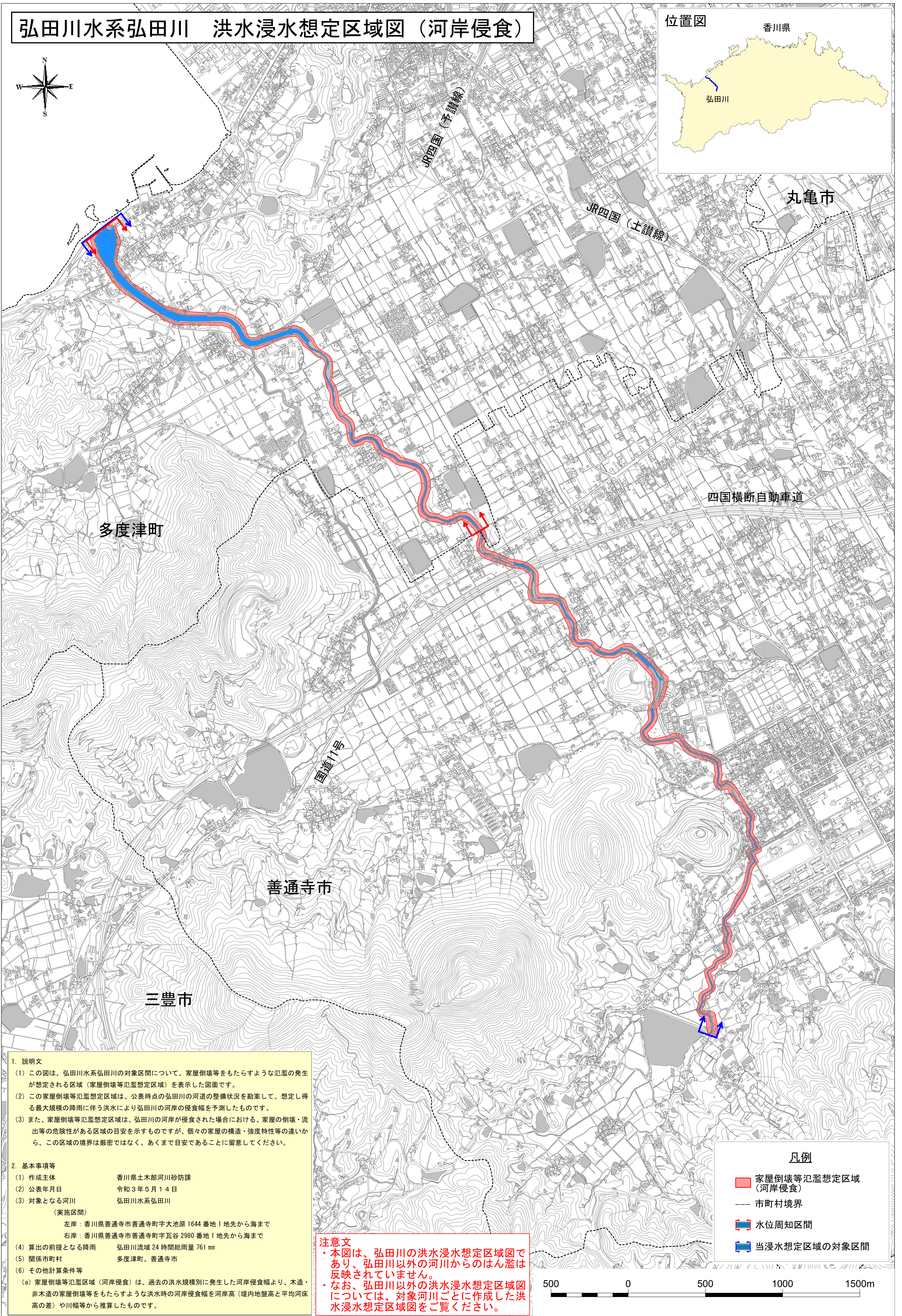
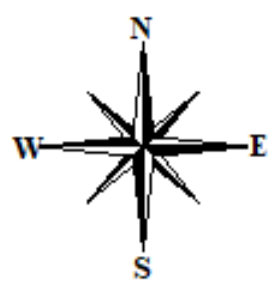


弘田川水系弘田川 洪水浸水想定区域図（河岸侵食）

位置図

香川県



1. 説明文

- (1) この図は、弘田川水系弘田川の対象区間について、家屋倒壊等をもたらすような氾濫の発生が想定される区域（家屋倒壊等氾濫想定区域）を表示した図面です。
- (2) この家屋倒壊等氾濫想定区域は、公表時点の弘田川の河道の整備状況を勘案して、想定し得る最大規模の降雨に伴う洪水により弘田川の河岸の侵食幅を予測したものです。
- (3) また、家屋倒壊等氾濫想定区域は、弘田川の河岸が侵食された場合における、家屋の倒壊・流出等の危険性がある区域の目安を示すものですが、個々の家屋の構造・強度特性等の違いから、この区域の境界は厳密ではなく、あくまで目安であることに留意してください。

2. 基本事項等

- (1) 作成主体 香川県土木部河川砂防課
- (2) 公表年月日 令和3年5月14日
- (3) 対象となる河川 弘田川水系弘田川
(実施区間)
左岸：香川県善通寺市善通寺町字大池原1644番地1地先から海まで
右岸：香川県善通寺市善通寺町字瓦谷2980番地1地先から海まで
- (4) 算出の前提となる降雨 弘田川流域24時間総雨量761mm
- (5) 関係市町村 多度津町、善通寺市
- (6) その他計算条件等
(a) 家屋倒壊等氾濫区域（河岸侵食）は、過去の洪水規模別に発生した河岸侵食幅より、木造・非木造の家屋倒壊等をもたらすような洪水時の河岸侵食幅を河岸高（堤内地盤高と平均河床高の差）や川幅等から推算したものです。

注意文

- ・本図は、弘田川の洪水浸水想定区域図であり、弘田川以外の河川からのはん濫は反映されていません。
- ・なお、弘田川以外の洪水浸水想定区域図については、対象河川ごとに作成した洪水浸水想定区域図をご覧ください。

凡例

- 家屋倒壊等氾濫想定区域（河岸侵食）
- 市町村境界
- 水位周知区間
- 当浸水想定区域の対象区間

500 0 500 1000 1500m