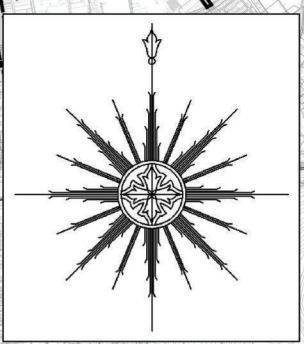


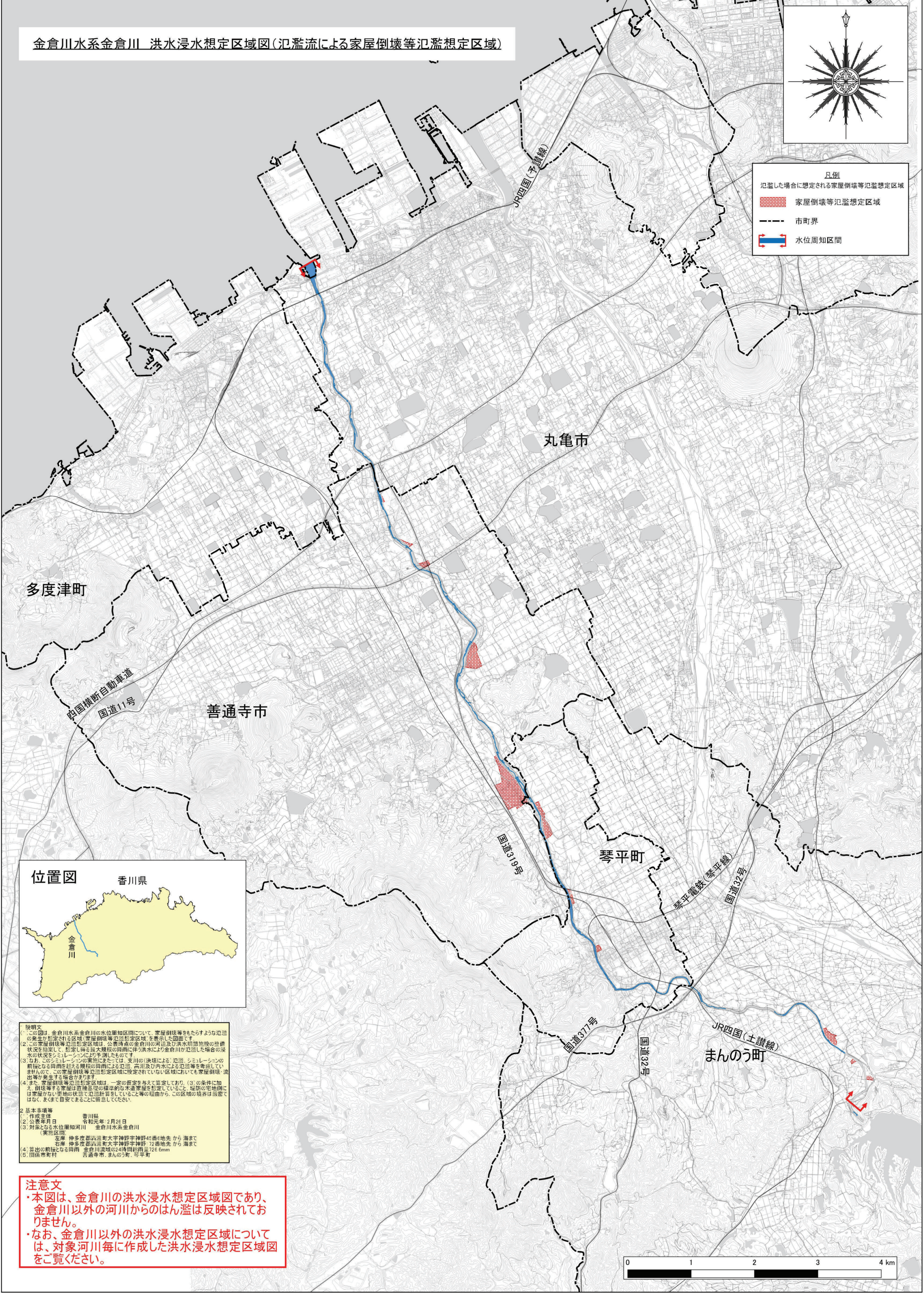
金倉川水系金倉川 洪水浸水想定区域図(氾濫流による家屋倒壊等氾濫想定区域)



凡例

氾濫した場合に想定される家屋倒壊等氾濫想定区域

- 家屋倒壊等氾濫想定区域
- 市町界
- 水位周知区間



説明文

この図は、金倉川水系金倉川の水位周知区間について、家屋倒壊等をもたらすような氾濫の発生が想定される区域(家屋倒壊等氾濫想定区域)を表示した図面です。

2. この家屋倒壊等氾濫想定区域は、公表時点の金倉川の河道及び洪水調節施設の整備状況を勘案して、想定し得る最大規模の降雨に伴う洪水により金倉川が氾濫した場合の浸水の状況をシミュレーションにより予測したものです。

3. なお、このシミュレーションの算定にあたっては、支川の(決壊による)氾濫、シミュレーションの前掲となる降雨を超える規模の降雨による氾濫、高潮及び内水による氾濫等を考慮していませんので、この家屋倒壊等氾濫想定区域に設定されていない区域においても家屋倒壊・流出等が発生する場合があります。

4. また、家屋倒壊等氾濫想定区域は、一定の仮定を与えて算定しており、(3)の条件に加え、倒壊等する家屋は直接基礎の構造的な不適家を想定していること、掘削の宅地側には家屋がない更地の状態で氾濫計算をしていること等の理由から、この区域の境界は厳密ではなく、あくまで目安であることを留意してください。

2 基本事項等

(1) 作成主体 香川県

(2) 公表年月日 令和元年 2月26日

(3) 対象となる水位周知区間 金倉川水系金倉川(実施区間)

左岸 仲多度郡善通寺町大字神野宇神野45番6地先 から 海まで

右岸 仲多度郡善通寺町大字神野宇神野 72番地先 から 海まで

(4) 算出の前提となる降雨 金倉川流域の24時間約雨量726.6mm

(5) 関係市町村 善通寺市、まんのう町、琴平町

注意文

・本図は、金倉川の洪水浸水想定区域図であり、金倉川以外の河川からのはん濫は反映されておられません。

・なお、金倉川以外の洪水浸水想定区域については、対象河川毎に作成した洪水浸水想定区域図をご覧ください。

