

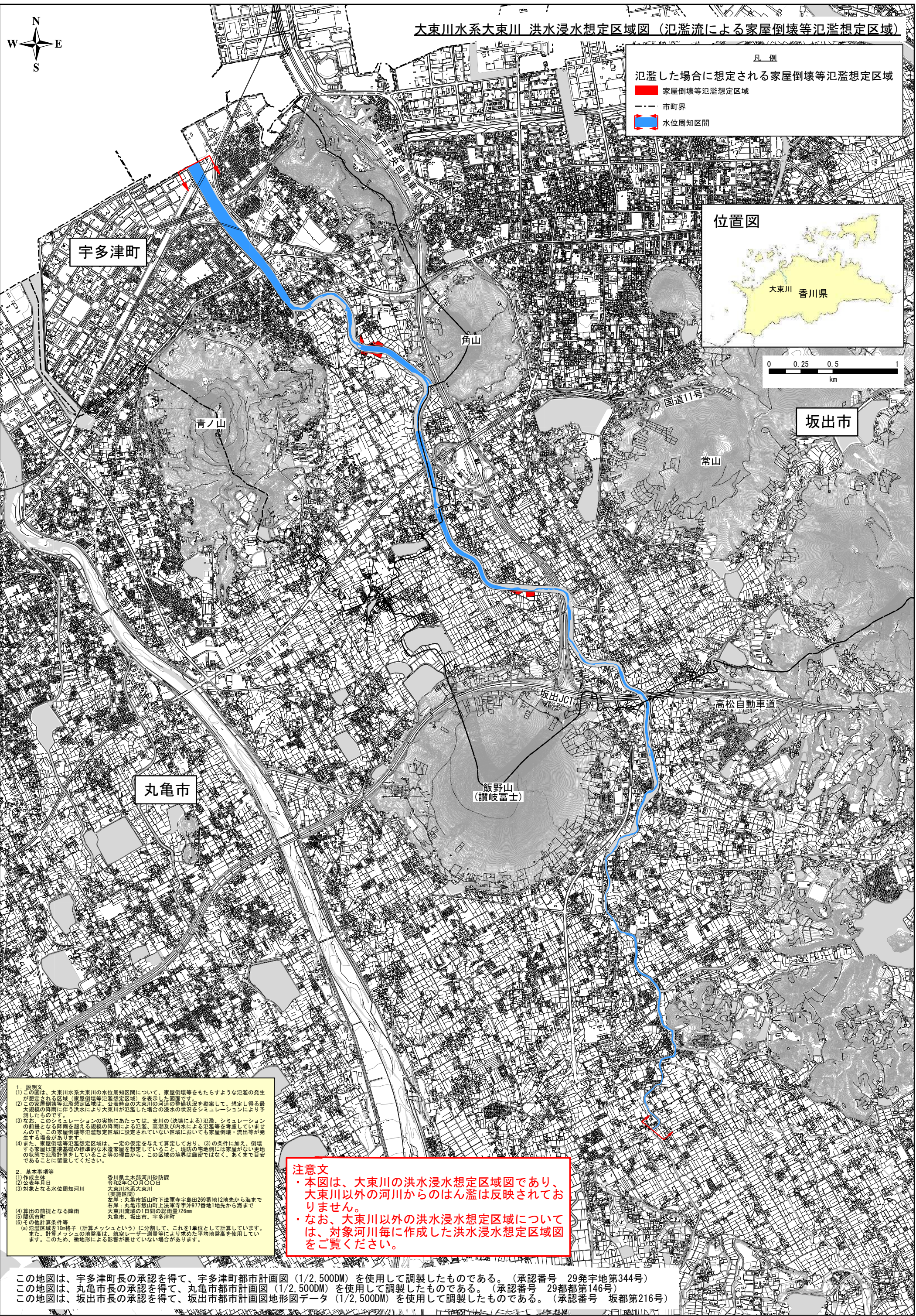
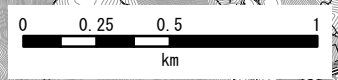
大東川水系大東川 洪水浸水想定区域図（氾濫流による家屋倒壊等氾濫想定区域）



凡例

氾濫した場合に想定される家屋倒壊等氾濫想定区域

- 家屋倒壊等氾濫想定区域
- - - 市町界
- ▭ 水位周知区間



1. 説明文  
 (1) この図は、大東川水系大東川の水位周知区間について、家屋倒壊等をもたらすような氾濫の発生が想定される区域（家屋倒壊等氾濫想定区域）を表示した図面です。  
 (2) この家屋倒壊等氾濫想定区域は、公家町の大東川の河道の氾濫状況を勘案して、想定し得る最大規模の降雨に伴う洪水により大東川が氾濫した場合の浸水の状況をシミュレーションにより予測したものです。  
 (3) なお、このシミュレーションの実施にあたっては、支川の（決壊による）氾濫、シミュレーションの前段となる降雨を超える規模の降雨による氾濫、高潮及び内水による氾濫等を考慮していませんので、この家屋倒壊等氾濫想定区域に設定されていない区域においても家屋倒壊・流出等が発生する場合があります。  
 (4) また、家屋倒壊等氾濫想定区域は、一定の仮定を与えて算定しており、(3)の条件に加え、倒壊する家屋は直接基礎の標準的な構造を想定していること、堤防の宅地側には家屋がない事地の状態で氾濫計算をしていること等の理由から、この区域の境界は厳密ではなく、あくまで目安であることに留意してください。

2. 基本事項等  
 (1) 作成主体 香川県土木部河川砂防課  
 (2) 公表年月日 令和2年〇〇月〇〇日  
 (3) 対象となる水位周知区間 大東川水系大東川（家屋倒壊等氾濫想定区域）  
 左岸：丸亀市飯山町下法軍寺宇島269番地12地先から海まで  
 右岸：丸亀市飯山町上法軍寺宇島977番地1地先から海まで  
 大東川流域の1日間の総雨量726mm  
 丸亀市、坂出市、宇多津町

(4) 算出の前段となる降雨  
 (5) 図解表示  
 (6) その他計算条件等  
 (a) 氾濫区域を10m格子（計算メッシュという）に分割して、これを1単位として計算しています。また、計算メッシュの地盤高は、航空レーザー測量等により求めた平均地盤高を使用しています。このため、微地形による影響が表されていない場合があります。

**注意文**

- ・本図は、大東川の洪水浸水想定区域図であり、大東川以外の河川からのはん濫は反映されておりません。
- ・なお、大東川以外の洪水浸水想定区域については、対象河川毎に作成した洪水浸水想定区域図をご覧ください。

この地図は、宇多津町長の承認を得て、宇多津町都市計画図（1/2,500DM）を使用して調製したものである。（承認番号 29発宇地第344号）  
 この地図は、丸亀市長の承認を得て、丸亀市都市計画図（1/2,500DM）を使用して調製したものである。（承認番号 29都第146号）  
 この地図は、坂出市長の承認を得て、坂出市都市計画図地形図データ（1/2,500DM）を使用して調製したものである。（承認番号 坂都第216号）