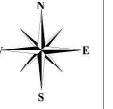


津田川水系津田川・梅檀川 洪水浸水想定区域図（浸水継続時間）

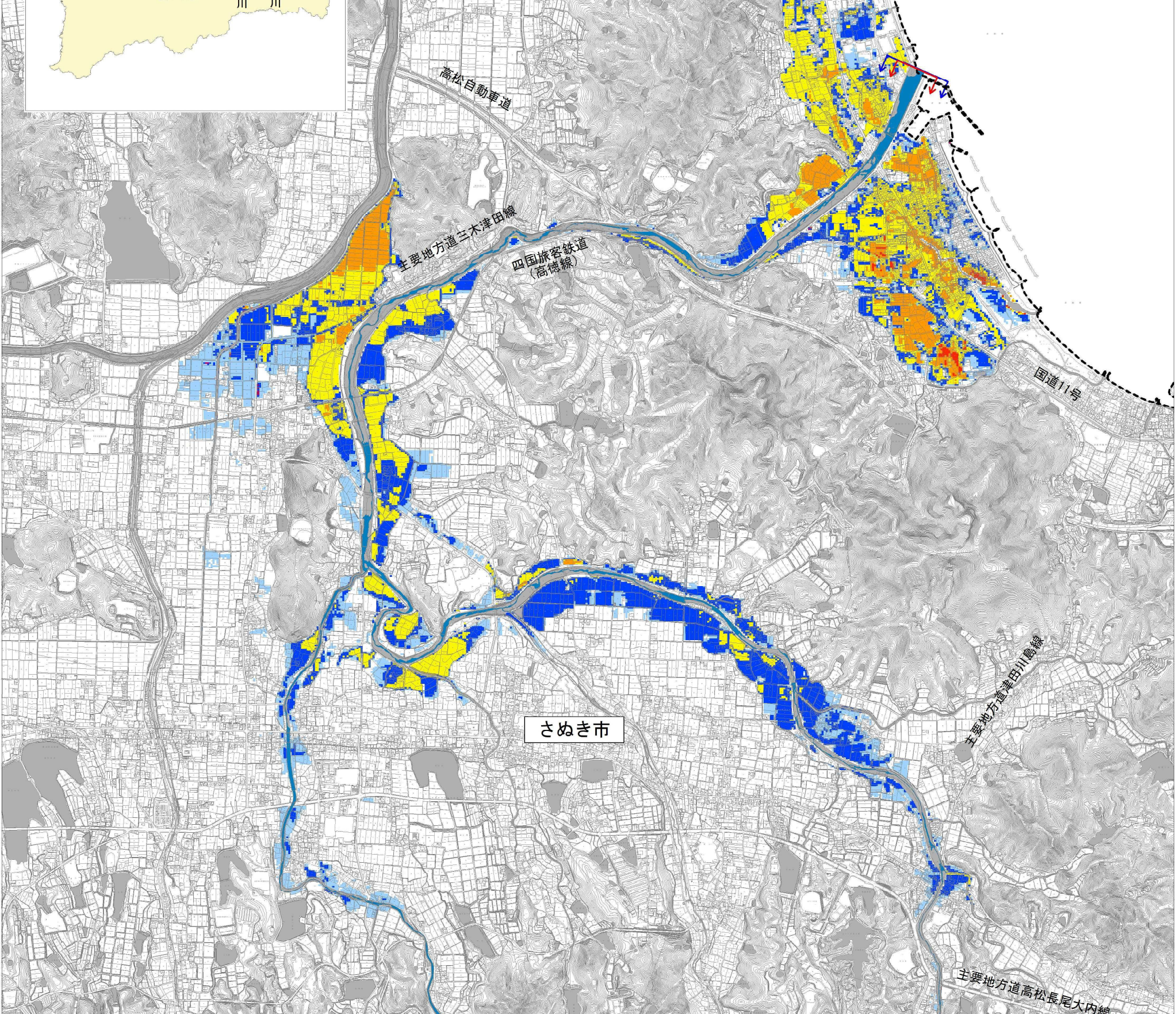


位置図



注意文

- ・本図は、津田川及び梅檀川の洪水浸水想定区域図であり、津田川及び梅檀川以外の河川からのはん濫は反映されていません。
- ・なお、津田川及び梅檀川以外の洪水浸水想定区域図については、対象河川毎に作成した洪水浸水想定区域図をご覧ください。



1. 説明文

(1) この図は、津田川水系津田川及び梅檀川の対象区間について、水防法の規定により指定された想定し得る最大規模の降雨による浸水継続時間を表示した図面です。

(2) この洪水浸水想定区域図は、指定時点の津田川及び梅檀川の河道及び洪水調節施設の整備状況に基づき、想定し得る最大規模の降雨に伴う洪水により津田川及び梅檀川が氾濫した場合の浸水の状況をシミュレーションにより予測したものです。

(3) なお、このシミュレーションの実施にあたっては、支川の（決壊による）氾濫、シミュレーションの前提となる降雨を超える規模の降雨による氾濫、高潮及び内水による氾濫等を考慮していませんので、この洪水浸水想定区域に指定されていない区域においても浸水が発生する場合があります、浸水継続時間が実際の浸水継続時間と異なる場合があります。

2. 基本事項等

(1) 作成主体 香川県土木部河川砂防課

(2) 指定年月日 令和4年5月31日

(3) 指定の根拠法令 水防法（昭和24年法律第193号）第14条第2項

(4) 対象となる河川 津田川水系津田川及び梅檀川

（実施区間）

津田川
左岸：さぬき市大川町面 2915 番 1 地先から海まで
右岸：さぬき市大川町面 2940 番 1 地先から海まで

梅檀川
左岸：さぬき市寒川町石田東甲 2574 番 1 地先から津田川合流点まで
右岸：さぬき市寒川町石田東甲 2503 番 5 地先から津田川合流点まで

(5) 指定の前提となる降雨 津田川流域の1日間の総雨量 744 mm

(6) 関係市町村 さぬき市

(7) その他計算条件等

(a) 氾濫区域を 10m 格（計算メッシュという）に分割して、これを 1 単位として計算しています。また、計算メッシュの地盤高は、航空レーザー測量等により求めた平均地盤高を使用しています。このため、微地形による影響が表せていない場合があります。

(b) 浸水継続時間は、一定の浸水深を上回る時間を示し、日安となる浸水深は屋外への避難が困難となり孤立する可能性のある 0.5m としています。

凡例

浸水継続時間(浸水深0.5m以上)
(ランク別)

- 3時間未満の区域
- 3～6時間未満の区域
- 6～12時間未満の区域
- 12～24時間未満の区域
- 24～48時間未満の区域
- 48時間以上の区域

--- 市町界

水位周知区間

当浸水想定区域の対象区間

「この地図は、さぬき市長の承認を得て、同市所管の測量成果であるさぬき市都市計画基本図1/10,000（1/2,500）を複製したものである。（承認番号 3さ都整第152号）」

