

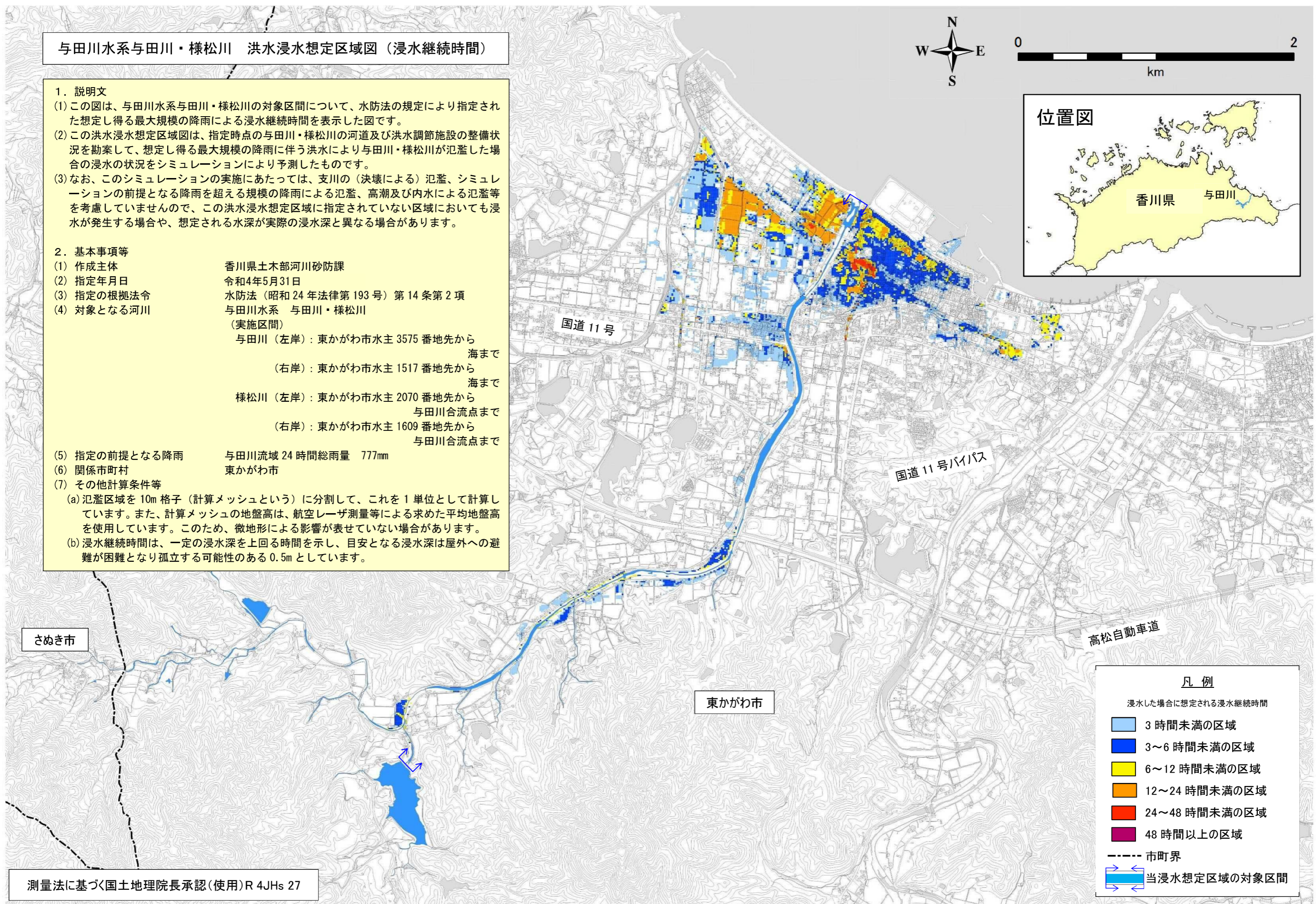
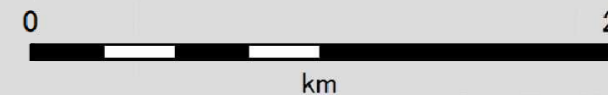
与田川水系与田川・様松川 洪水浸水想定区域図（浸水継続時間）

1. 説明文

- (1) この図は、与田川水系与田川・様松川の対象区間について、水防法の規定により指定された想定し得る最大規模の降雨による浸水継続時間を表示した図です。
- (2) この洪水浸水想定区域図は、指定時点の与田川・様松川の河道及び洪水調節施設の整備状況を勘案して、想定し得る最大規模の降雨に伴う洪水により与田川・様松川が氾濫した場合の浸水の状況をシミュレーションにより予測したものです。
- (3) なお、このシミュレーションの実施にあたっては、支川の（決壊による）氾濫、シミュレーションの前提となる降雨を超える規模の降雨による氾濫、高潮及び内水による氾濫等を考慮していませんので、この洪水浸水想定区域に指定されていない区域においても浸水が発生する場合や、想定される水深が実際の浸水深と異なる場合があります。

2. 基本事項等

- (1) 作成主体 香川県土木部河川砂防課
- (2) 指定年月日 令和4年5月31日
- (3) 指定の根拠法令 水防法（昭和24年法律第193号）第14条第2項
- (4) 対象となる河川 与田川水系 与田川・様松川
（実施区間）
与田川（左岸）：東かがわ市水主 3575 番地先から 海まで
（右岸）：東かがわ市水主 1517 番地先から 海まで
様松川（左岸）：東かがわ市水主 2070 番地先から 与田川合流点まで
（右岸）：東かがわ市水主 1609 番地先から 与田川合流点まで
- (5) 指定の前提となる降雨 与田川流域 24 時間総雨量 777mm
- (6) 関係市町村 東かがわ市
- (7) その他計算条件等
 - (a) 氾濫区域を 10m 格子（計算メッシュという）に分割して、これを 1 単位として計算しています。また、計算メッシュの地盤高は、航空レーザ測量等による求めた平均地盤高を使用しています。このため、微地形による影響が表せていない場合があります。
 - (b) 浸水継続時間は、一定の浸水深を上回る時間を示し、目安となる浸水深は屋外への避難が困難となり孤立する可能性のある 0.5m としています。



凡例

浸水した場合に想定される浸水継続時間

- 3 時間未満の区域
- 3～6 時間未満の区域
- 6～12 時間未満の区域
- 12～24 時間未満の区域
- 24～48 時間未満の区域
- 48 時間以上の区域
- 市町界
- 当浸水想定区域の対象区間

測量法に基づく国土地理院長承認(使用)R 4JHs 27