

馬宿川水系馬宿川・千足川 洪水浸水想定区域図 (河岸侵食による家屋倒壊等氾濫想定区域)



位置図



注意文

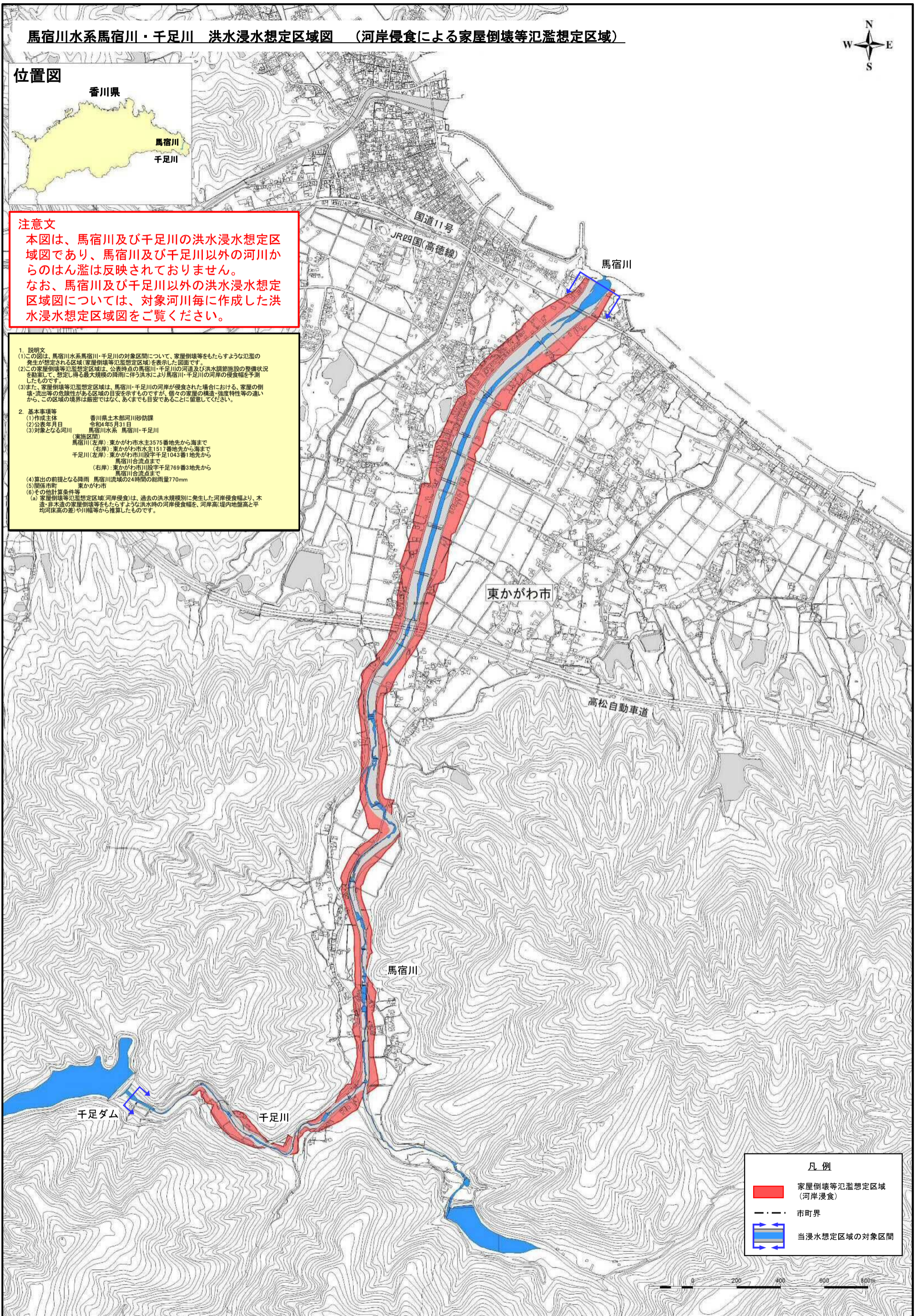
本図は、馬宿川及び千足川の洪水浸水想定区域図であり、馬宿川及び千足川以外の河川からは氾濫は反映されておりません。
なお、馬宿川及び千足川以外の洪水浸水想定区域図については、対象河川毎に作成した洪水浸水想定区域図をご覧ください。

1. 説明文

- (1)この図は、馬宿川水系馬宿川・千足川の対象区間について、家屋倒壊等をもたらすような氾濫の発生が想定される区域(家屋倒壊等氾濫想定区域)を表示した図面です。
- (2)この家屋倒壊等氾濫想定区域は、公表時点の馬宿川・千足川の河道及び洪水調節施設の整備状況を勘案して、想定し得る最大規模の降雨に伴う洪水により馬宿川・千足川の河岸の侵食幅を予測したものです。
- (3)また、家屋倒壊等氾濫想定区域は、馬宿川・千足川の河岸が侵食された場合における、家屋の倒壊・流出等の危険性がある区域の目安を示すものですが、個々の家屋の構造・強度特性等の違いから、この区域の境界は厳密ではなく、あくまでも目安であることに留意してください。

2. 基本事項等

- (1)作成主体 香川県土木部河川防課
- (2)公表年月日 令和4年5月31日
- (3)対象となる河川 馬宿川水系 馬宿川・千足川
(実施区間)
馬宿川(左岸): 東かがわ市水主3575番地先から海まで
(右岸): 東かがわ市水主1517番地先から海まで
千足川(左岸): 東かがわ市川尻字千足1043番1地先から馬宿川合流点まで
(右岸): 東かがわ市川尻字千足769番3地先から馬宿川合流点まで
- (4)算出の前提となる降雨 馬宿川流域の24時間の総雨量770mm
- (5)関係市町 東かがわ市
- (6)その他計算条件等
(a)家屋倒壊等氾濫想定区域(河岸侵食)は、過去の洪水規模別に発生した河岸侵食幅より、木造・非木造の家屋倒壊等をもたらすような洪水時の河岸侵食幅を、河岸高(境内地盤高と平均河床高の差)や川幅等から推算したものです。



凡例

- 家屋倒壊等氾濫想定区域 (河岸侵食)
- 市町界
- 当浸水想定区域の対象区間

