

馬宿川水系馬宿川・千足川 洪水浸水想定区域図 (計画規模)



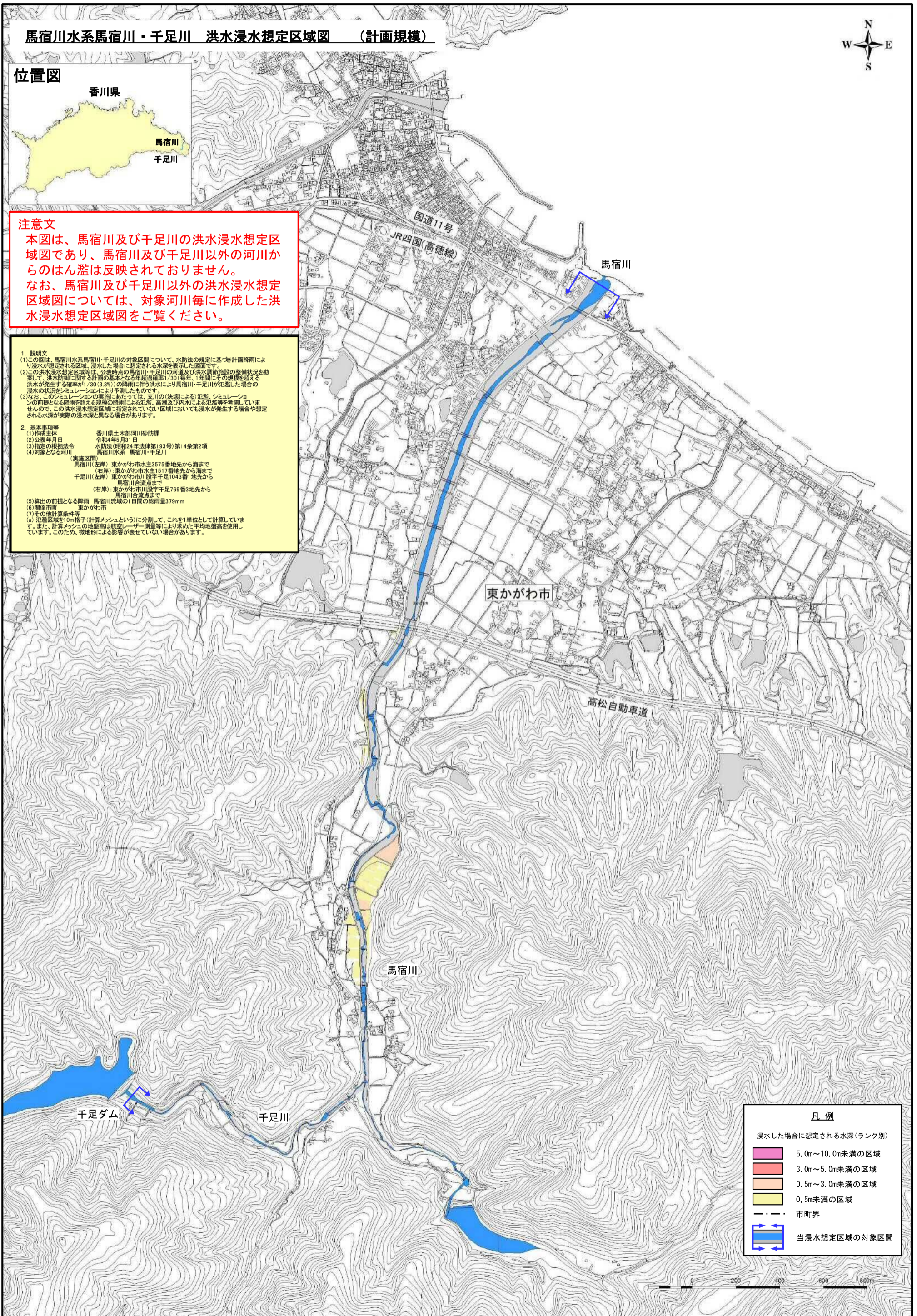
位置図



注意文
 本図は、馬宿川及び千足川の洪水浸水想定区域図であり、馬宿川及び千足川以外の河川からはん濫は反映されておりません。
 なお、馬宿川及び千足川以外の洪水浸水想定区域図については、対象河川毎に作成した洪水浸水想定区域図をご覧ください。

1. 説明文
 (1)この図は、馬宿川水系馬宿川・千足川の対象区間について、水防法の規定に基づき計画降雨により浸水が想定される区域、浸水した場合に想定される水深を表示した図面です。
 (2)この洪水浸水想定区域等は、公表時点の馬宿川・千足川の河道及び洪水調節施設の整備状況を勘案して、洪水調節に関する計画の基本となる年超過確率1/30(毎年、1年間にその規模を超える洪水が発生する確率が1/30(3.3%))の降雨に伴う洪水により馬宿川・千足川が氾濫した場合の浸水の状況をシミュレーションにより算出したものです。
 (3)なお、このシミュレーションの算出にあたっては、支川の(決壊による)氾濫、シミュレーションの前提となる降雨を超える規模の降雨による氾濫、高潮及び内水による氾濫等を考慮していませんので、この洪水浸水想定区域に指定されていない区域においても浸水が発生する場合や想定される水深が実際の浸水深と異なる場合があります。

2. 基本事項等
 (1)作成主体 香川県土木部河川砂防課
 (2)公表年月日 令和4年5月31日
 (3)指定の根拠法令 水防法(昭和24年法律第193号)第14条第2項
 (4)対象となる河川 馬宿川水系 馬宿川・千足川
 (実施区間)
 馬宿川(左岸): 東かがわ市水主3575番地先から海まで
 (右岸): 東かがわ市水主1517番地先から海まで
 千足川(左岸): 東かがわ市川尻字千足1043番1地先から馬宿川合流点まで
 (右岸): 東かがわ市川尻字千足769番3地先から馬宿川合流点まで
 (5)算出の前提となる降雨 馬宿川流域の1日間の総雨量379mm
 (6)関係市町 東かがわ市
 (7)その他計算条件等
 (a) 氾濫区域を10m格子(計算メッシュという)に分割して、これを1単位として計算しています。また、計算メッシュの地盤高は航空レーザー測量等により求めた平均地盤高を使用しています。このため、微地形による影響が表せていない場合があります。



凡例

浸水した場合に想定される水深(ランク別)	
5.0m~10.0m未満の区域	ピンク色
3.0m~5.0m未満の区域	赤色
0.5m~3.0m未満の区域	オレンジ色
0.5m未満の区域	黄色
市町界	点線
当浸水想定区域の対象区間	青い矢印

