

■ 事後評価(社会資本総合整備計画)

瀬戸内海の水環境を保全する  
安全・安心な地域づくり



社会資本総合整備計画（社会資本整備総合交付金）

事後評価書

計画の名称	瀬戸内海の水環境を保全する安全・安心な地域づくり										重点配分対象の該当								
計画の期間	平成27年度～令和元年度（5年間）			交付対象		香川県、高松市、丸亀市、坂出市、普通寺市、観音寺市、さぬき市、東かがわ市、三木町、宇多津町、綾川町、琴平町、直島町、まんのう町													
計画の目標	生活環境の改善や、公衆衛生を向上させることにより、地域の安全・安心を創出するとともに、瀬戸内海をはじめとした公共用水域の水環境を保全する。																		
<p>1. 事業効果の発現状況： 十分な効果があった。</p> <ul style="list-style-type: none"> <li>・下水道汚水管渠の新設および処理場の新設、設備の増設の実施により、下水道処理人口普及率が向上し、計画目標を概ね達成できている。</li> <li>・下水道処理人口普及率の向上により、生活環境の改善や公衆衛生を向上するとともに、公共用水域の水環境を保全が図られた。</li> </ul>																			
計画の成果目標（定量的指標）																			
①香川県の下水道処理人口普及率が43.8%（H27当初（H26末））から46.0%（R1末）に向上させる。																			
定量的指標の定義及び算定式																			
①下水道処理人口普及率（%） =下水道を利用できる人口（人）/総人口（人）												定量的指標の現況値及び目標値			達成率	備考			
												当初現況値 (H27当初)	中間目標値 (H29末)	最終目標値 (R1末)					
												43.8%	44.8%	46.0%					
全体事業費		合計 (A+B+C+D)	4,483 百万円	A	4,483 百万円	B	0 百万円	C	0 百万円	D	0 百万円	効果促進事業費の割合 C / (A+B+C+D)	0.0%	進捗率 (事業費ベース)	99.7%				
実施事業費		合計 (A+B+C+D)	4,469 百万円	A	4,469 百万円	B	0 百万円	C	0 百万円	D	0 百万円	効果促進事業費の割合 C / (A+B+C+D)	0.0%						
交付対象事業																			
A 基幹事業																			
番号	事業種別	地域種別	交付対象	直接間接	事業者	事業及び施設種別	省略工種	要素となる事業名 (事業箇所)	事業内容 (延長・面積等)	市町村名	事業実施期間（年度）					全体事業費 (百万円)	実施事業費 (百万円)	進捗率	備考
											H27	H28	H29	H30	R1				
A07-001	下水道	一般	香川県	直接	香川県	汚水	増設	金倉川浄化センター	機械・電気設備(送風機)	多度津町						111	111	100%	
A07-002	下水道	一般	香川県	直接	香川県	汚水	全種	燈灘流域別下水道整備総合計画	流域別下水道整備総合計画調査	観音寺市、三豊市 まんのう町						5	5	100%	
A07-003	下水道	一般	香川県	直接	香川県	汚水	全種	播磨灘流域別下水道整備総合計画	流域別下水道整備総合計画調査	さぬき市、東かがわ市 土庄町、小豆島町						5	5	100%	
A07-004	下水道	一般	香川県	直接	香川県	汚水	全種	備讃瀬戸海域流域別下水道整備総合計画	流域別下水道整備総合計画調査	高松市、丸亀市、坂出市 普通寺市、三豊市、土庄町 三木町、直島町、宇多津町 綾川町、琴平町、多度津町 まんのう町						23	23	100%	
A07-005	下水道	一般	香川県	直接	香川県	汚水	全種	中讃流域下水道（大東川処理区）計画	下水道計画検討	丸亀市、坂出市 宇多津町、綾川町						8	8	100%	
A07-006	下水道	一般	香川県	直接	香川県	汚水	全種	中讃流域下水道（金倉川処理区）計画	下水道計画検討	普通寺市、多度津町 琴平町、まんのう町						7	7	100%	
A07-007	下水道	一般	高松市	直接	高松市	汚水	新設	太田、鶴尾、三條・太田、東山崎、郷東第1、郷東第1-2、郷東第3、香西鬼無、勅使、成合、仏生山、円座第1、円座第2、円座第3、一宮、寺井第1、寺井第2、洲端、牟礼、庵治、香川、香南、国分寺、塩江処理分区	管渠新設 L=10.3km	高松市						418	418	100%	
A07-008	下水道	一般	高松市	直接	高松市	汚水	新設	東部下水処理場	機械・電気設備（汚泥貯留施設）	高松市						250	250	100%	
A07-009	下水道	一般	高松市	直接	高松市	汚水	新設	香東川浄化センター	用水設備（砂ろ過施設）	高松市						5	5	100%	
A07-010	下水道	一般	丸亀市	直接	丸亀市	汚水	新設	今津、清水、中府、土器、飯山第2、第3、第4、第5、第6処理分区、綾歌第1、第2-1、第2-2、第3、第4、第6-1、第6-2処理分区	管渠新設 L=5.3km	丸亀市						209	203	97%	完了
A07-011	下水道	一般	丸亀市	直接	丸亀市	汚水	全種	公共下水道計画・流域下水道計画・丸亀市生活排水処理構想（アクションプラン）	下水道計画検討・丸亀市生活排水処理構想（アクションプラン）	丸亀市						30	27	90%	完了
A07-012	下水道	一般	坂出市	直接	坂出市	汚水	新設	(第5-2)・(第5-3)・(第5-4)・(第6-1)・(第6-2)・(第7)・(第8)処理分区	管渠新設 L=6.5km	坂出市						875	875	100%	

番号	事業種別	地域種別	交付対象	直接間接	事業者	事業及び施設種別	省略工種	要素となる事業名 (事業箇所)	事業内容 (延長・面積等)	市町村名	事業実施期間(年度)					全体事業費 (百万円)	実施事業費 (百万円)	進捗率	備考
											H27	H28	H29	H30	R1				
A07-013	下水道	一般	普通寺市	直接	普通寺市	汚水	新設	第2, 第5, 第6処理分区	管渠新設 L=3.5km	普通寺市						329	327	99%	完了
A07-014	下水道	一般	普通寺市	直接	普通寺市	汚水	全種	普通寺市生活排水処理構想 (アクションプラン)	普通寺市生活排水処理構想(アクションプラン)	普通寺市						3	3	100%	
A07-015	下水道	一般	観音寺市	直接	観音寺市	汚水	新設	観音寺処理区第4.6.8系統	管渠新設 L=1.0km	観音寺市						98	98	100%	
A07-016	下水道	一般	観音寺市	直接	観音寺市	汚水	全種	観音寺市生活排水処理構想 (アクションプラン)	観音寺市生活排水処理構想(アクションプラン)	観音寺市						5	5	100%	
A07-017	下水道	一般	観音寺市	直接	観音寺市	汚水	全種	公共下水道計画	下水道計画検討	観音寺市						19	19	100%	
A07-018	下水道	一般	さぬき市	直接	さぬき市	汚水	新設	志度第5処理分区、長尾第1処理分区、 富田処理区	管渠新設 L=2.0km	さぬき市						206	206	100%	
A07-019	下水道	一般	さぬき市	直接	さぬき市	汚水	全種	さぬき市生活排水処理構想 (アクションプラン)	さぬき市生活排水処理構想(アクションプラン)	さぬき市						3	3	100%	
A07-020	下水道	一般	東かがわ市	直接	東かがわ市	汚水	新設	三本松浄化センター	処理場の新設(管理汚泥棟土木 建築工事、電気機械設備製作据 付、場内整備、吐口)	東かがわ市						1,328	1,328	100%	
A07-021	下水道	一般	東かがわ市	直接	東かがわ市	汚水	新設	大内・湊処理区東部第1処理分区	管渠新設 L=9.4km	東かがわ市						337	337	100%	
A07-022	下水道	一般	東かがわ市	直接	東かがわ市	汚水	全種	東かがわ市生活排水処理構想 (アクションプラン)	東かがわ市生活排水処理構想 (アクションプラン)	東かがわ市						3	3	100%	
A07-023	下水道	一般	三木町	直接	三木町	汚水	全種	三木町生活排水処理構想 (アクションプラン)	三木町生活排水処理構想(ア クションプラン)	三木町						3	3	100%	
A07-024	下水道	一般	宇多津町	直接	宇多津町	汚水	新設	第3処理分区	管渠新設 L=1.0km	宇多津町						63	63	100%	
A07-025	下水道	一般	宇多津町	直接	宇多津町	汚水	全種	宇多津町生活排水処理構想 (アクションプラン)	宇多津町生活排水処理構想(ア クションプラン)	宇多津町						3	3	100%	
A07-026	下水道	一般	綾川町	直接	綾川町	汚水	新設	綾上・綾南処理分区	管渠新設 L=0.9km	綾川町						87	87	100%	
A07-027	下水道	過疎	琴平町	直接	琴平町	汚水	全種	琴平町生活排水処理構想 (アクションプラン)	琴平町生活排水処理構想(ア クションプラン)	琴平町						3	2	67%	完了
A07-028	下水道	過疎	琴平町	直接	琴平町	汚水	新設	第1・第3-1・第3-5・第5処理分区	管渠新設 L=0.04km	琴平町						1	1	100%	
A07-029	下水道	過疎	琴平町	直接	琴平町	汚水	全種	公共下水道計画	下水道計画検討	琴平町						9	9	100%	
A07-030	下水道	過疎	まんのう町	直接	まんのう町	汚水	新設	満濃第3処理分区	管渠新設 L=0.28km	まんのう町						25	25	100%	
A07-031	下水道	離島	直島町	直接	直島町	汚水	全種	直島町生活排水処理構想 (アクションプラン)	直島町生活排水処理構想(ア クションプラン)	直島町						1	1	100%	
A07-032	下水道	離島	直島町	直接	直島町	汚水	新設	直島処理区 第2処理分区	積浦地区汚水管渠新設(φ150) 開削工事	直島町						11	9	80%	完了
合計												4,483	4,469						

番号	事業種別	地域種別	交付対象	直接間接	事業者	事業及び施設種別	省略工種	要素となる事業名 (事業箇所)	事業内容 (延長・面積等)	市町村名	事業実施期間(年度)					全体事業費 (百万円)	実施事業費 (百万円)	進捗率	備考	
											H27	H28	H29	H30	R1					
B 関連社会資本整備事業(該当なし)																				
番号	事業種別	地域種別	交付対象	直接間接	事業者			要素となる事業名	事業内容 (延長・面積等)	市町村名	事業実施期間(年度)					全体事業費 (百万円)	全体事業費 (百万円)	費用便益比	備考	
											H27	H28	H29	H30	R1			—		
												合計					0	0		
C 効果促進事業(該当なし)																				
番号	事業種別	地域種別	交付対象	直接間接	事業者			要素となる事業名	事業内容	市町村名 港湾・地区名	事業実施期間(年度)					全体事業費 (百万円)	全体事業費 (百万円)	備考		
											H27	H28	H29	H30	R1			—		
												合計					0	0		
番号	一体的に実施することにより期待される効果																			備考
D 社会資本整備円滑化地籍整備事業(該当なし)																				
番号	事業種別	地域種別	交付対象	直接間接	事業者			要素となる事業名 (事業箇所)	事業内容 (面積等)	市町村名	事業実施期間(年度)					全体事業費 (百万円)	全体事業費 (百万円)	備考		
											H27	H28	H29	H30	R1			—		
												合計					0	0		
番号	一体的に実施することにより期待される効果																			備考

要素事業の事業進捗  
計画通り進捗

2. 今後の方針

【完了】

下水道の面整備および処理場施設の増設については、公共用水域の水質保全と生活環境の改善を図るために、下水道整備が継続して必要な区域においては、社会資本整備総合交付金により、着実に事業を実施していく。

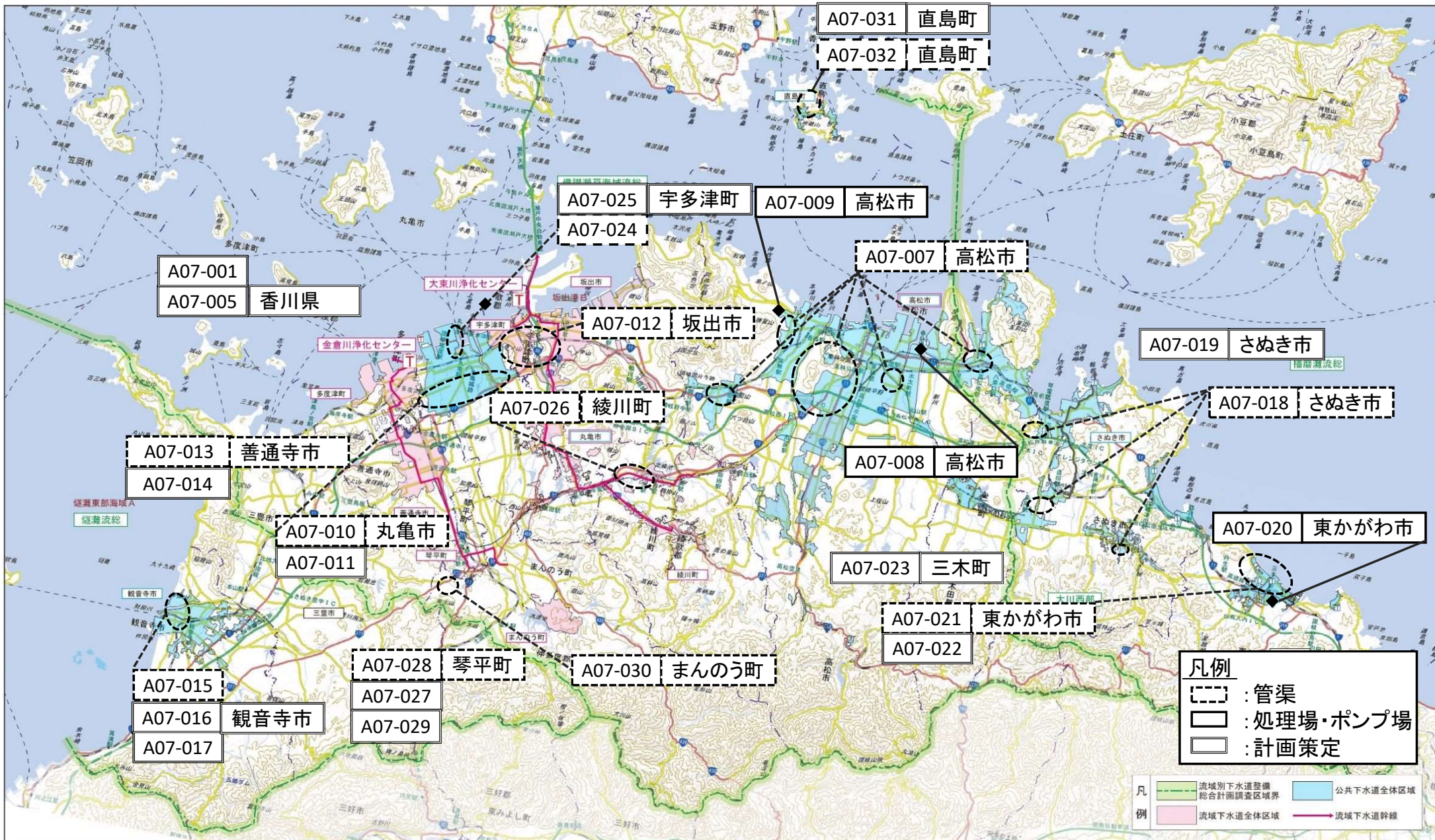
## 事後評価書参考資料

### ■ 事後評価(社会資本総合整備計画)

瀬戸内海の水環境を保全する  
安全・安心な地域づくり

下水道課

香川県下水道計画図

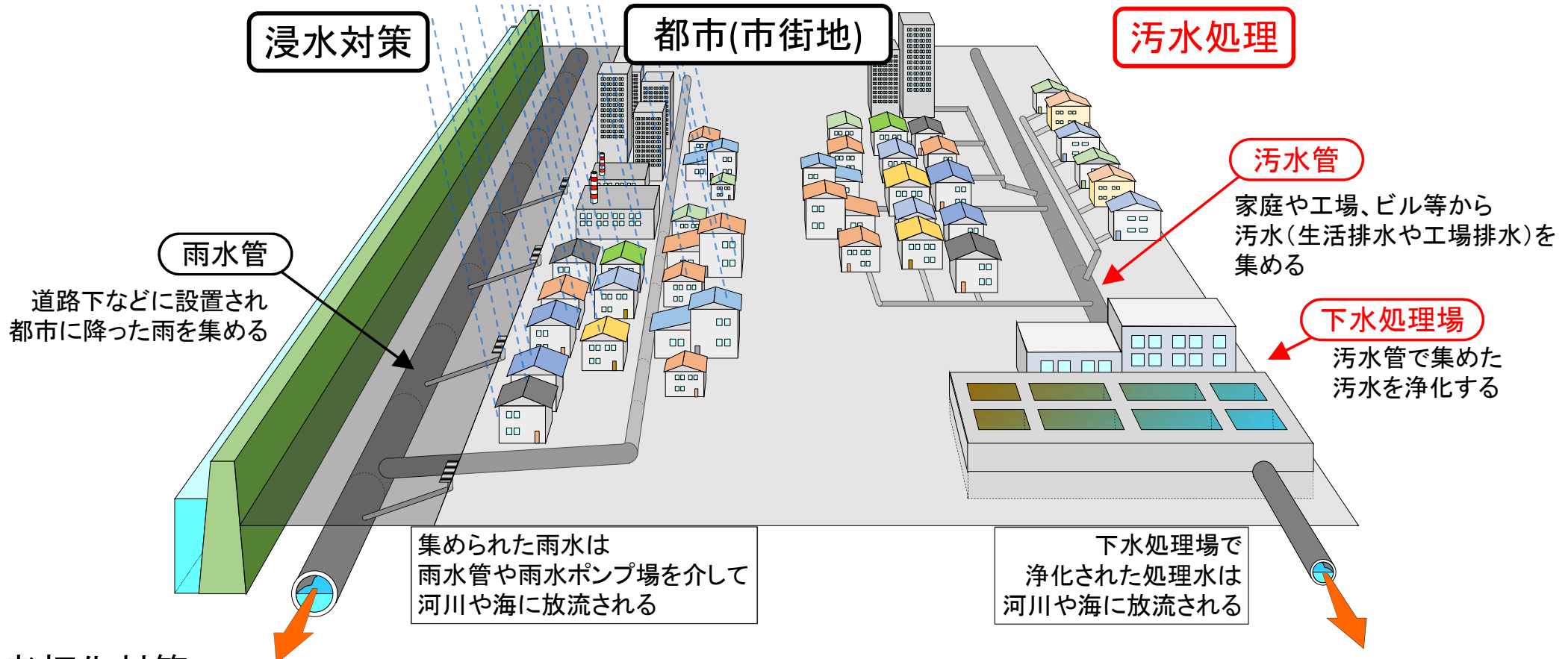


# 下水道事業の概要

**汚水処理**：都市部の汚水(生活排水、工場排水など)を集め、浄化し、河川や海に放流する

- ・公共用水域の水質保全(河川、海域等の水質汚濁防止)
- ・生活環境の改善(側溝への生活雑排水の流入防止、悪臭・ハエ等害虫の発生抑制)
- ・便所の水洗化(悪臭防止、衛生環境の確保)

**浸水対策**：都市部に降った雨水を集め、河川や海に放流し、都市の浸水被害を防ぐ



**老朽化対策**：下水処理場やポンプ場、下水管などの老朽化した施設の損傷などを未然に防止するため計画的に施設の改築や更新を行う事業

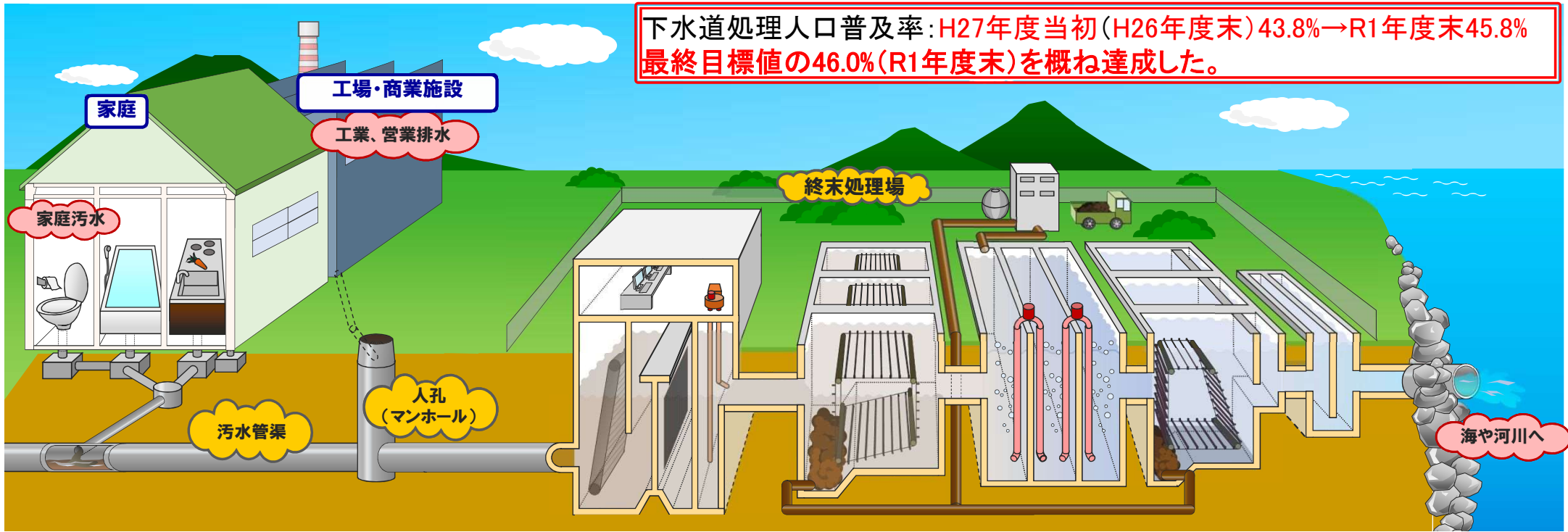
**耐震対策**：南海トラフ巨大地震などの発生に備え、下水処理場やポンプ場、下水管の耐震化を図り汚水処理の停止や道路陥没などの発生を未然に防止する事業



# 当整備計画における実施事業の概要

## ■下水道未普及対策(県他7市6町)

下水道処理人口普及率:H27年度当初(H26年度末)43.8%→R1年度末45.8%  
最終目標値の46.0%(R1年度末)を概ね達成した。



### ○汚水管渠の新設



汚水管渠布設工事(坂出市)



汚水管渠布設工事(善通寺市)

### ○処理場の新設



三本松浄化センター新設(東かがわ市)

### ○処理場設備の増設



金倉川浄化センター送風機増設(県)

# 事業進捗および今後の事業実施予定

■未普及対策：整備進捗状況および残整備量

面整備進捗状況(%)  
 = (整備済面積) / (事業計画区域面積)  
 【県全体】= 12,365ha / 14,668ha = 84.3%

