

■ 事後評価(社会資本総合整備計画)

丸亀市における浄化センター再構築による
安全・安心な下水道づくり

社会資本総合整備計画（社会資本整備総合交付金）

事後評価書

令和2年11月11日

計画の名称	丸亀市における浄化センター再構築による安全・安心な下水道づくり		
計画の期間	平成28年度～令和2年度（5年間）	交付対象	丸亀市
計画の目標			

丸亀市浄化センターの再構築により下水道施設の安定を図り、地域の安全・安心を創出するとともに、瀬戸内海をはじめとした公共用水域の水環境を保全する。

1. 事業効果の発現状況 : 一定の効果があった (十分な効果があった ・ 効果がなかった)

丸亀市浄化センター再構築事業については、整備が必要な47施設のうち、8施設を整備し、施設の安定化が図れた。
 管渠新設については、3.7kmを敷設し、供用開始面積が24.5ha増加したことにより、公共用水域の水質保全に寄与した。しかし、下水道処理人口普及率は、供用開始区域内人口の減少により計画当初の平成28年度と比べて微増となっている。

計画の成果目標（定量的指標）

①丸亀市浄化センターの再構築による整備率を0%（H28当初）～21%（R2末）に向上させる。
 ②丸亀市の下水道処理人口普及率を44%（H28当初）～46%（R2末）に向上させる。

定量的指標の定義及び算定式	定量的指標の現況値及び目標値			達成率	備考								
	当初現況値 (H28当初)	中間目標値 (H30末)	最終目標値 (R2末)										
①丸亀市浄化センターの再構築による整備率 再構築により整備が図れた施設数（施設）／再構築により整備が必要な施設数（施設）	0%	4%	21%	81.0%									
②下水道処理人口普及率（%） ＝下水道を利用できる人口（人）／総人口（人）	44%	45%	46%	50.0%									
全体事業費 合計 (A+B+C+D)	8,038百万円	A	8,038百万円	B	百万円	C	百万円	D	百万円	効果促進事業費の割合 C / (A+B+C+D)	0.0%	進捗率 (事業費ベース)	95.9%
実施事業費 合計 (A+B+C+D)	7,707百万円	A	7,707百万円	B	百万円	C	百万円	D	百万円	効果促進事業費の割合 C / (A+B+C+D)	0.0%		

交付対象事業

A 基幹事業

番号	事業種別	地域種別	交付対象	直接間接	事業者	事業及び施設種別	省略工種	要素となる事業名 (事業箇所)	事業内容 (延長・面積等)	市町村名	各年度事業費					全体事業費 (百万円)	実施事業費 (百万円)	進捗率	備考
											H28	H29	H30	R1	R2				
A07-001	下水道	一般	丸亀市	直接	丸亀市	汚水	新設	丸亀市浄化センター再構築事業	基本設計, 用地取得, 実施設計, 再構築工事	丸亀市						7,596	7,265	95.6%	産業廃棄物の処分に期間を要したため
A07-002	下水道	一般	丸亀市	直接	丸亀市	汚水	新設	今津, 清水, 中府, 土器, 飯山第2, 第3, 第4, 第5, 第6処理分区, 綾歌第1, 第2-1, 第2-2, 第3, 第4, 第6-1, 第6-2処理分区	管渠新設 L=5.3km	丸亀市					427	427	100.0%		
A07-003	下水道	一般	丸亀市	直接	丸亀市	汚水	新設	飯山・綾歌処理分区農集接続	事業計画変更, 実施設計 接続工事L=4.2km	丸亀市					15	15	100.0%		
合計											8,038	7,707	100.0%						

B 関連社会資本整備事業（該当なし）

番号	事業種別	地域種別	交付対象	直接間接	事業者	要素となる事業名	事業内容 (延長・面積等)	市町村名	各年度事業費					全体事業費 (百万円)	費用対効果	策定状況	備考
									H28	H29	H30	R1	R2				
合計											0						

C 効果促進事業

番号	事業種別	地域種別	交付対象	直接間接	事業者	要素となる事業名	事業内容	市町村名 港湾・地区名	各年度事業費					全体事業費 (百万円)	備考
									H28	H29	H30	R1	R2		
合計											0				

番号 一体的に実施することにより期待される効果

備考

D 社会資本整備円滑化地籍整備事業

番号	事業種別	地域種別	交付対象	直接間接	事業者	要素となる事業名 (事業箇所)	事業内容 (面積等)	市町村名	各年度事業費					全体事業費 (百万円)	備考
									H28	H29	H30	R1	R2		
合計											0				

番号 一体的に実施することにより期待される効果

備考

要素事業の事業進捗

概ね計画通り進捗 (計画通り進捗 ・ 進捗が不十分)

丸亀市浄化センター再構築事業については、施工区域に廃棄されていた産業廃棄物の処分に期間を要したが、概ね計画通り進捗している。
 管渠新設については、概ね計画通り進捗している。

2. 今後の方針

継続（計画見直し・完了）

丸亀市浄化センター再構築事業は、進捗が遅れているが、要因である塵腐処分が完了したので、今後は徐々に後れを取り戻しつつ、計画通りスムーズな施工を図る。
管渠新設は、引き続き実施し、下水道事業計画区域のうち未整備区域の早期完成に向け、整備を進める。

事後評価書参考資料

■ 事後評価(社会資本総合整備計画)

丸亀市における浄化センター再構築による 安全・安心な下水道づくり

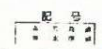
丸亀市

丸亀市下水道計画図(単独公共下水道)

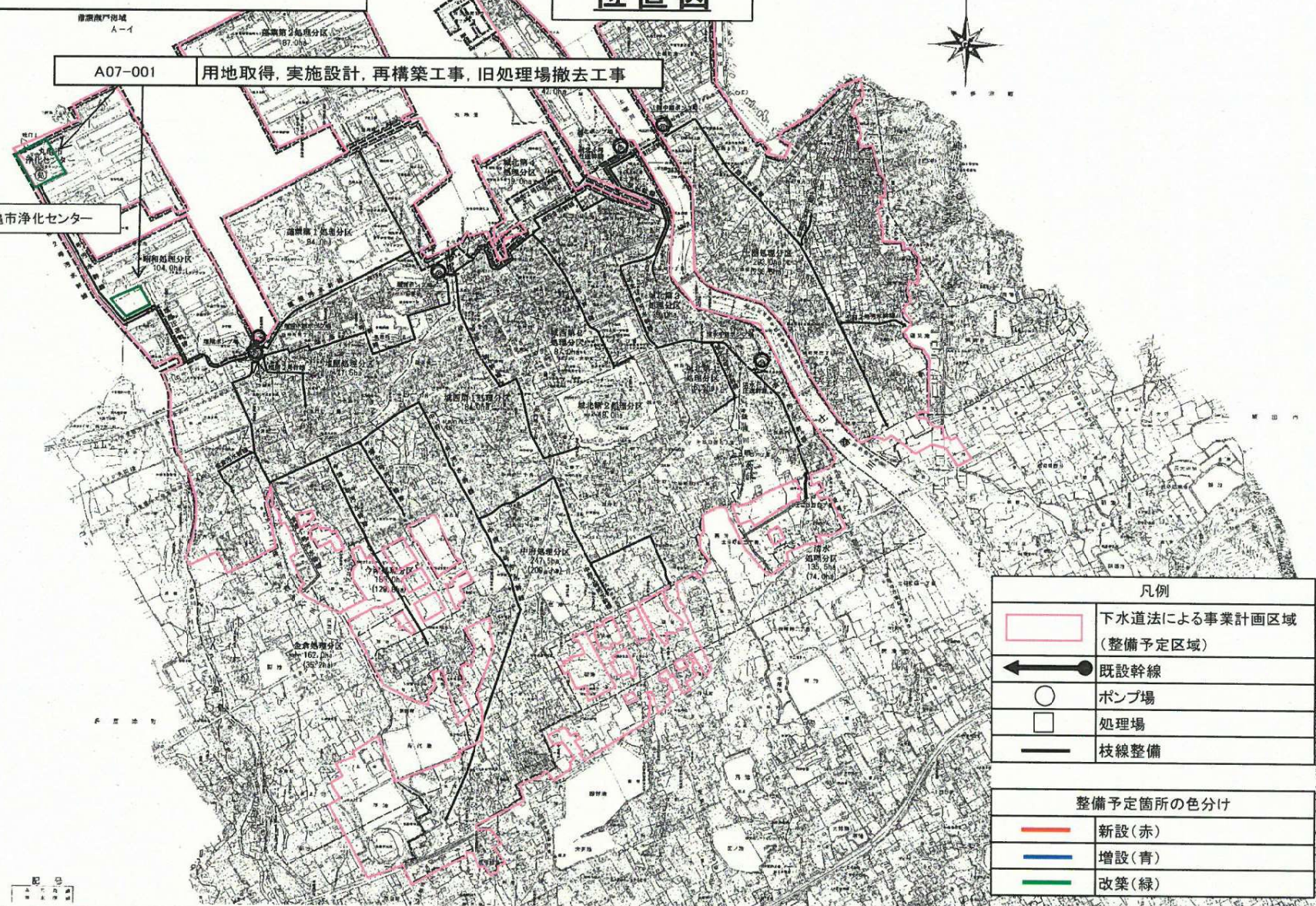
位置図

A07-001 用地取得, 実施設計, 再構築工事, 旧処理場撤去工事

丸亀市浄化センター

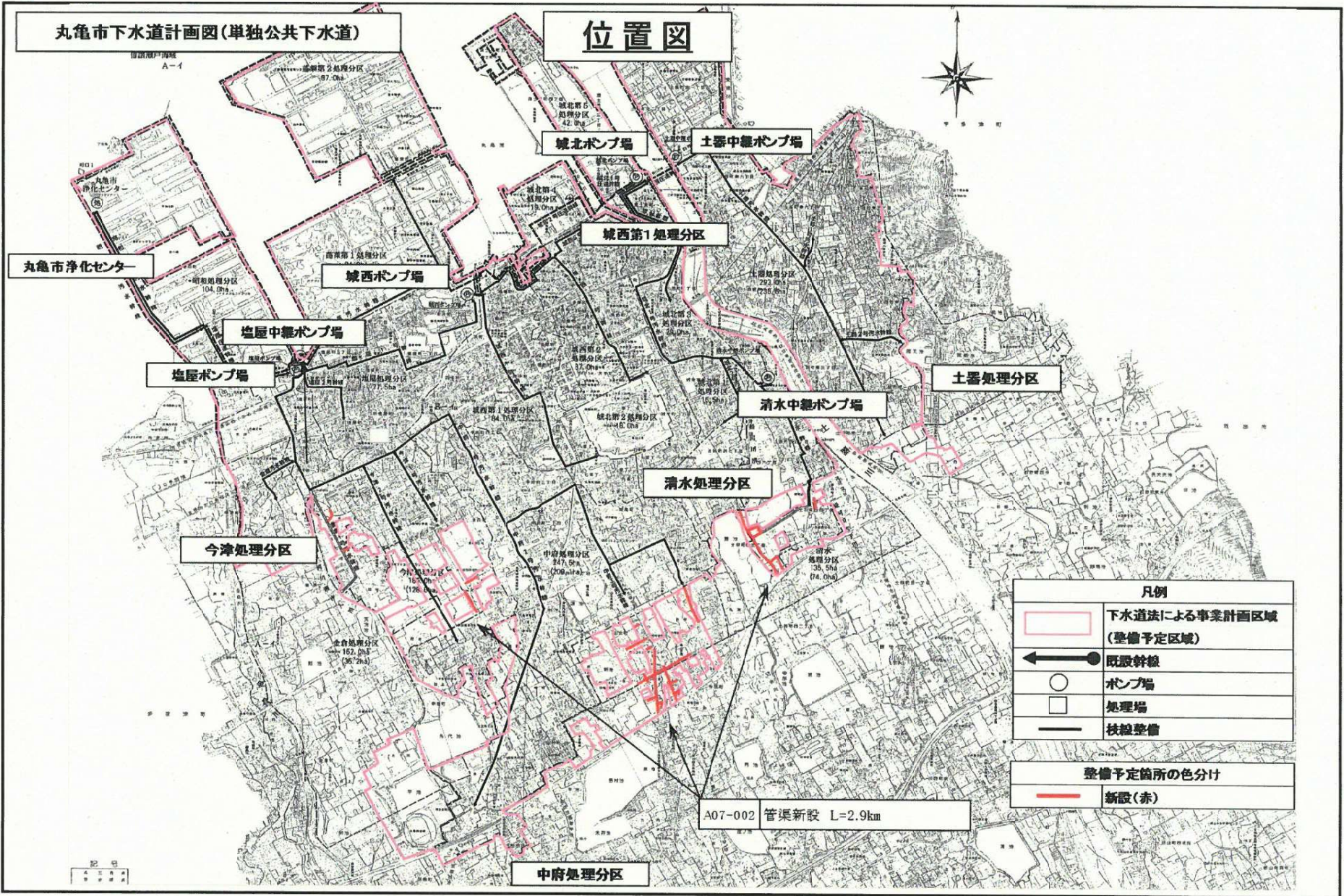


凡例	
	下水道法による事業計画区域 (整備予定区域)
	既設幹線
	ポンプ場
	処理場
	枝線整備
整備予定箇所の色分け	
	新設(赤)
	増設(青)
	改築(緑)



丸亀市下水道計画図(単独公共下水道)

位置図

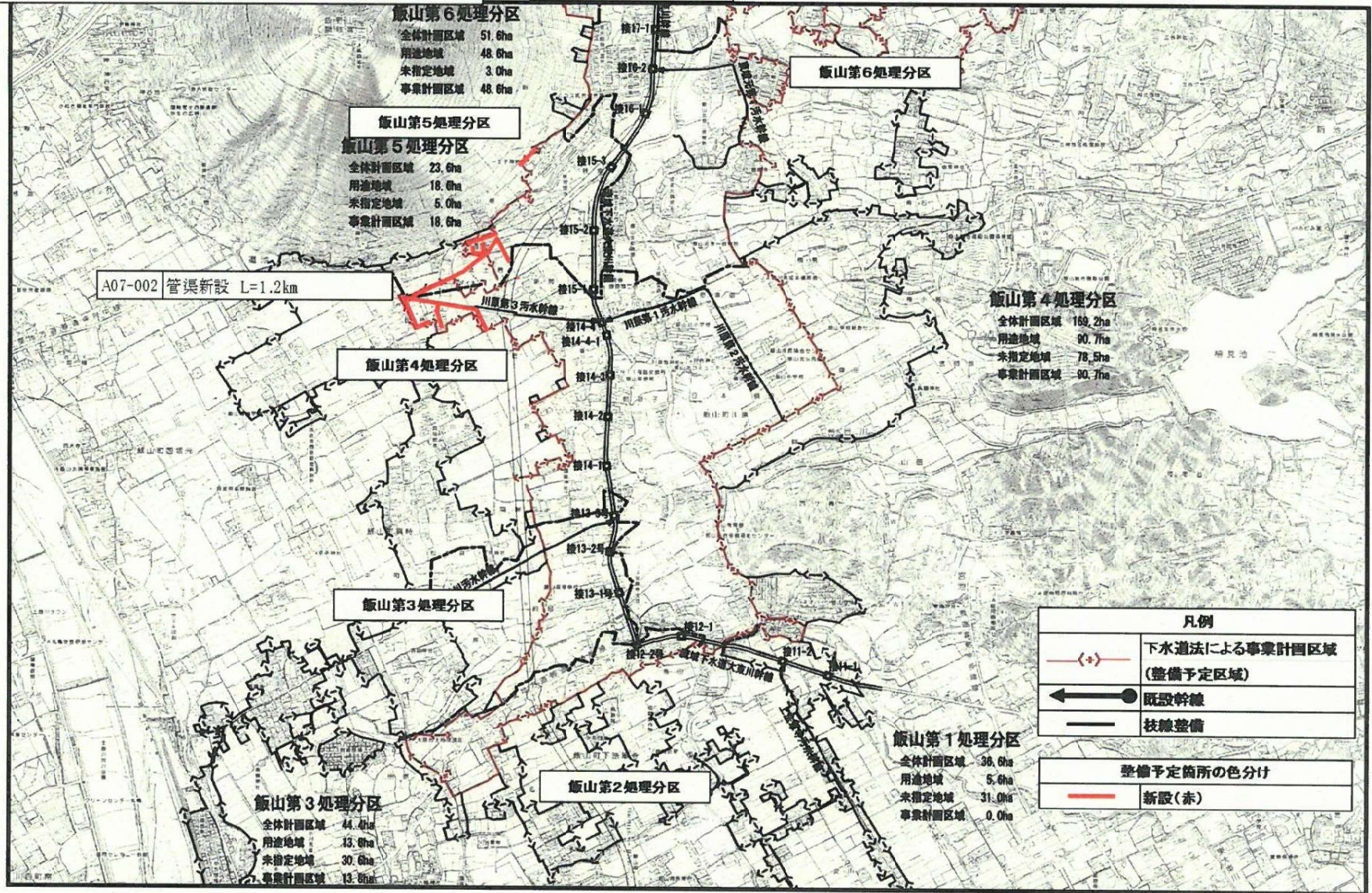


凡例	
	下水道法による事業計画区域 (整備予定区域)
	既設幹線
	ポンプ場
	処理場
	枝線整備
整備予定箇所の色分け	
	新設(赤)

A07-002 管渠新設 L=2.9km

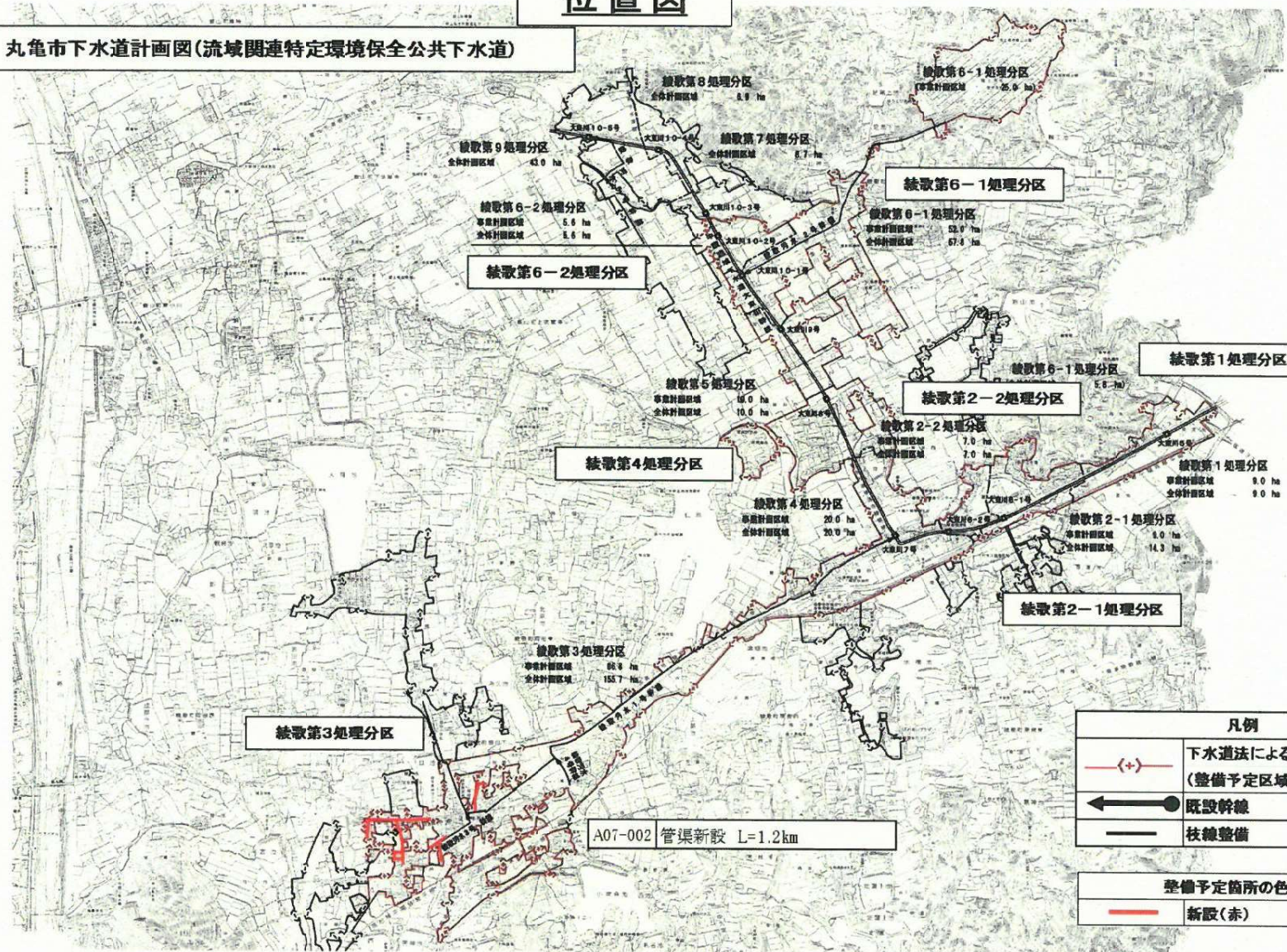
丸亀市下水道計画図(流域関連公共下水道)

位置図



位置図

丸亀市下水道計画図(流域関連特定環境保全公共下水道)



凡例	
	下水道法による事業計画区域 (整備予定区域)
	既設幹線
	枝線整備

整備予定箇所の色分け	
	新設(赤)

事業概要

丸亀市新浄化センター再構築事業

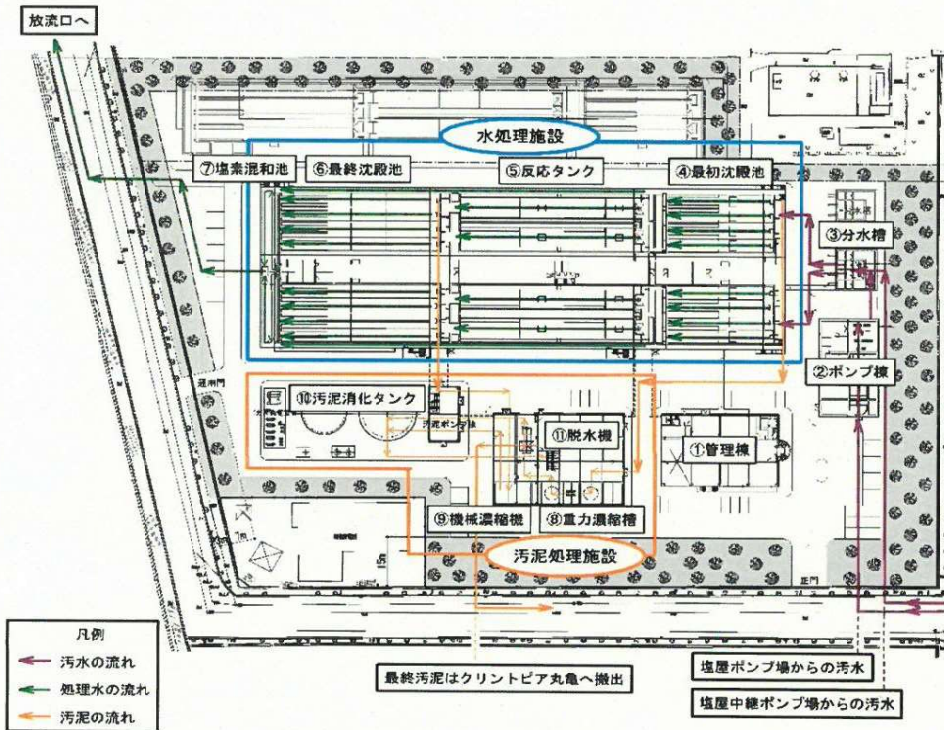
■ 施設概要

- ① 敷地面積：約33,000m²
- ② 汚水処理能力：日最大26,200m³
- ③ 処理方式：標準活性汚泥法

■ 整備方針

- ① 機能性と効率性を兼ね備えた先進的な施設
- ② 災害発生時の緊急避難場所として市民の安全を守る施設
- ③ バイオガス発電など下水道資源を有効活用し、環境に配慮した施設
- ④ 官民連携により民間活力を利用し、地域経済の活性化を推進する施設

■ 配置図



■ 完成予想図



■ スケジュール

工種	R2.8月時点								
	H29年度	H30年度	R1年度	R2年度	R3年度	R4年度	R5年度	R6年度	R7年度
土工工事	[Progress bars from H29 to R4]								
建築工事	[Progress bars from H29 to R4]								
機械工事			[Progress bars from R2 to R4]						
電気工事			[Progress bars from R2 to R4]						
運用移行期間							[Progress bar in R5]		
旧処理場撤去工事								[Progress bar in R6]	

R.5.3
※供用開始目標

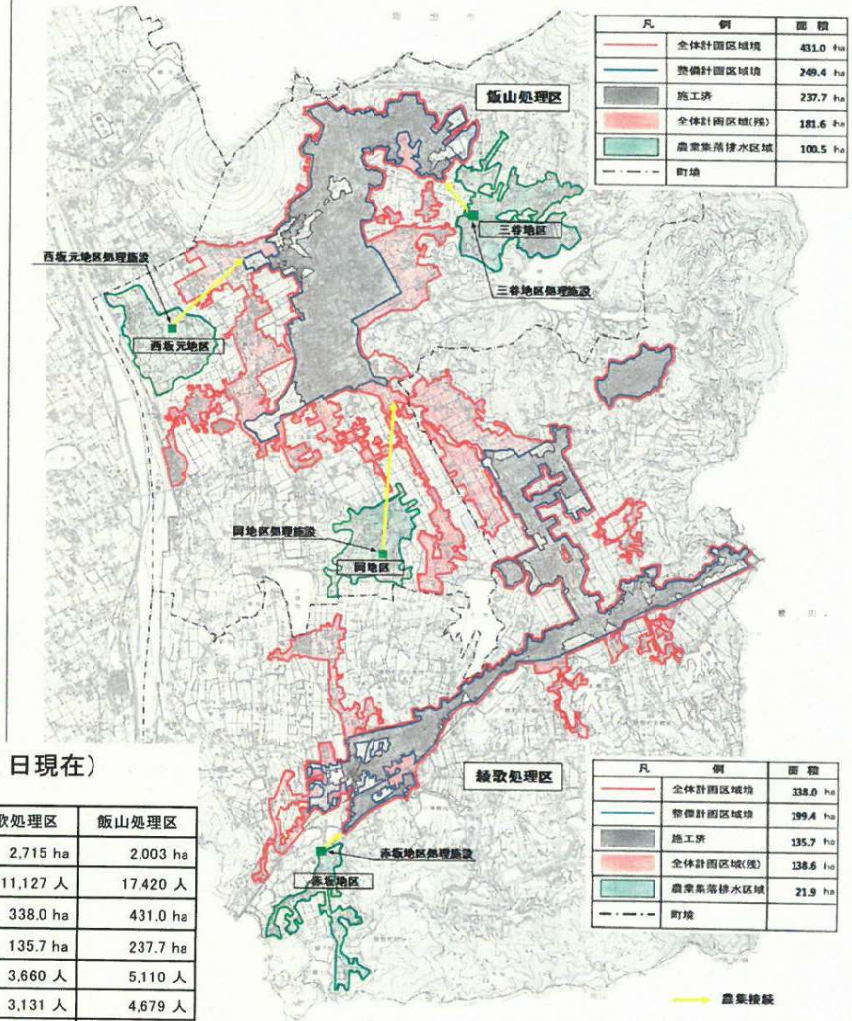
事業概要

丸亀市新浄化センター再構築事業

丸亀処理区下水道一般計画平面図



綾歌・飯山処理区下水道一般計画平面図



下水道整備状況 (令和2年3月31日現在)

	丸 亀 市	丸亀処理区	綾歌処理区	飯山処理区
行政面積	11,183 ha	6,465 ha	2,715 ha	2,003 ha
A 行政人口(住基人口)	112,691 人	84,144 人	11,127 人	17,420 人
B 全体計画面積	2,498.7 ha	1,729.7 ha	338.0 ha	431.0 ha
C 供用開始面積	1,727.0 ha	1,353.6 ha	135.7 ha	237.7 ha
D 供用開始区域内人口	49,039 人	40,269 人	3,660 人	5,110 人
E 水洗化人口(処理区域内)	47,179 人	39,369 人	3,131 人	4,679 人
F 水洗化率	96.2 %	97.8 %	85.5 %	91.6 %
G 普及率	43.5 %	47.9 %	32.9 %	29.3 %
H 整備率	69.1 %	78.3 %	40.1 %	55.2 %

事業概要

丸亀市新浄化センター再構築事業

	全体数	今回整備内容			計画完了後 整備完了数	残数
		整備内容	完了数	整備率		
丸亀市浄化センター再構築	47施設	新浄化センター整備	10施設 (8施設)	21% (17%)	10施設 (8施設)	37施設 (39施設)
下水道処理人口普及率	47%		46% (44%)		46% (44%)	1% (3%)

() は実績

丸亀市下水道計画図(単独公共下水道)

未完了箇所図

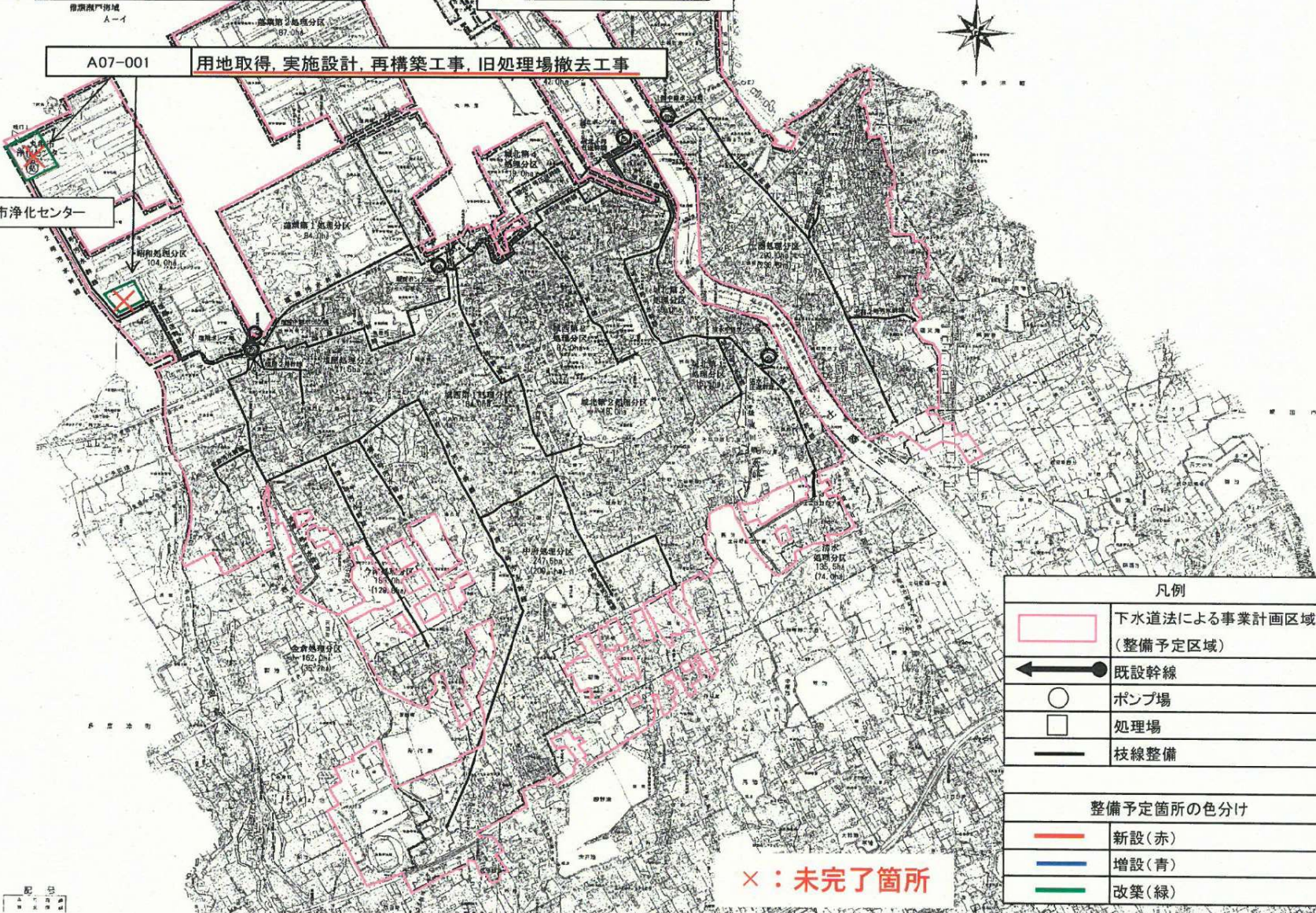
南瀬戸川
A-1

A07-001

用地取得, 実施設計, 再構築工事, 旧処理場撤去工事

丸亀市浄化センター

配号
1 2 3 4

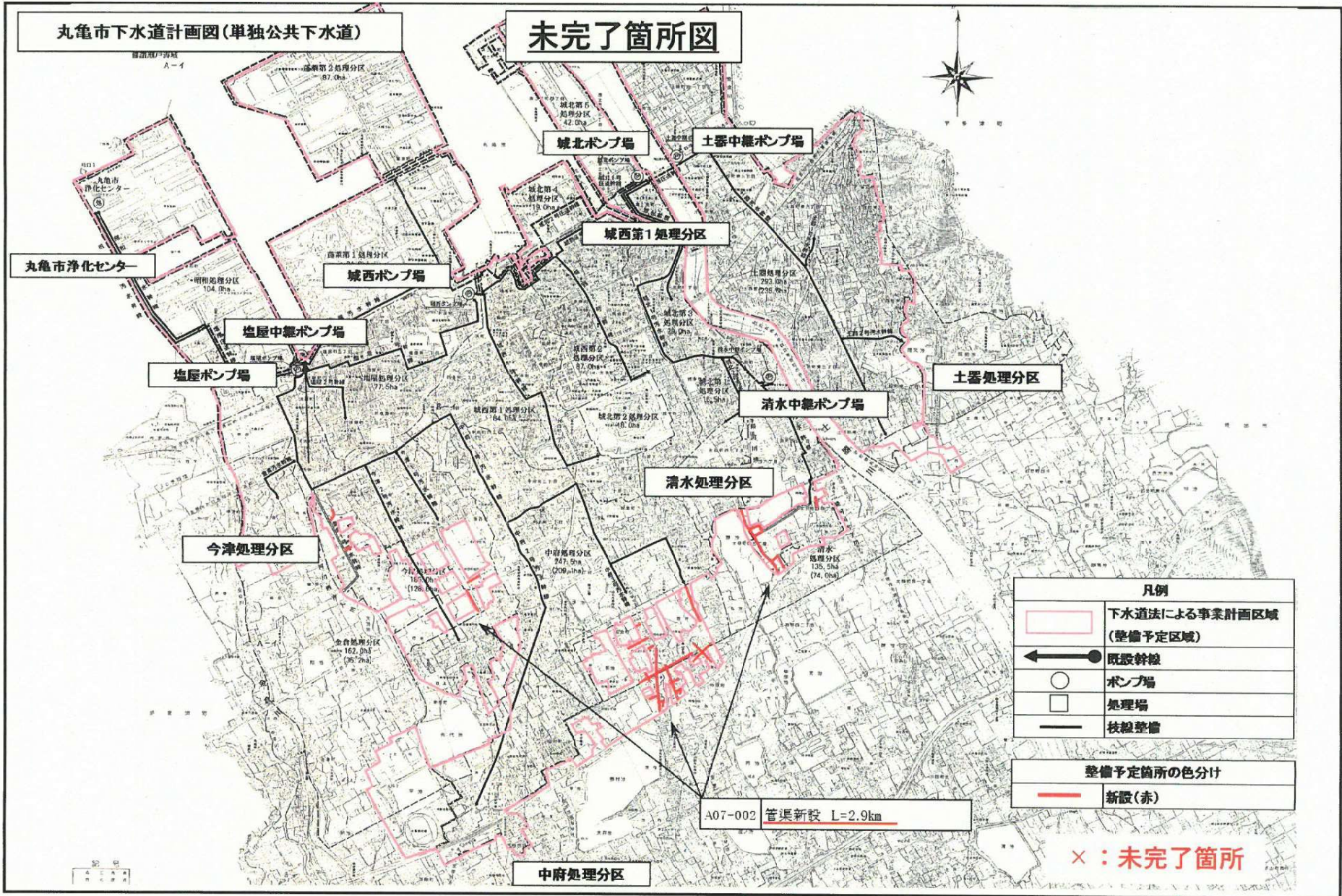


凡例	
	下水道法による事業計画区域 (整備予定区域)
	既設幹線
	ポンプ場
	処理場
	枝線整備
整備予定箇所の色分け	
	新設(赤)
	増設(青)
	改築(緑)

× : 未完了箇所

丸亀市下水道計画図(単独公共下水道)

未完了箇所図

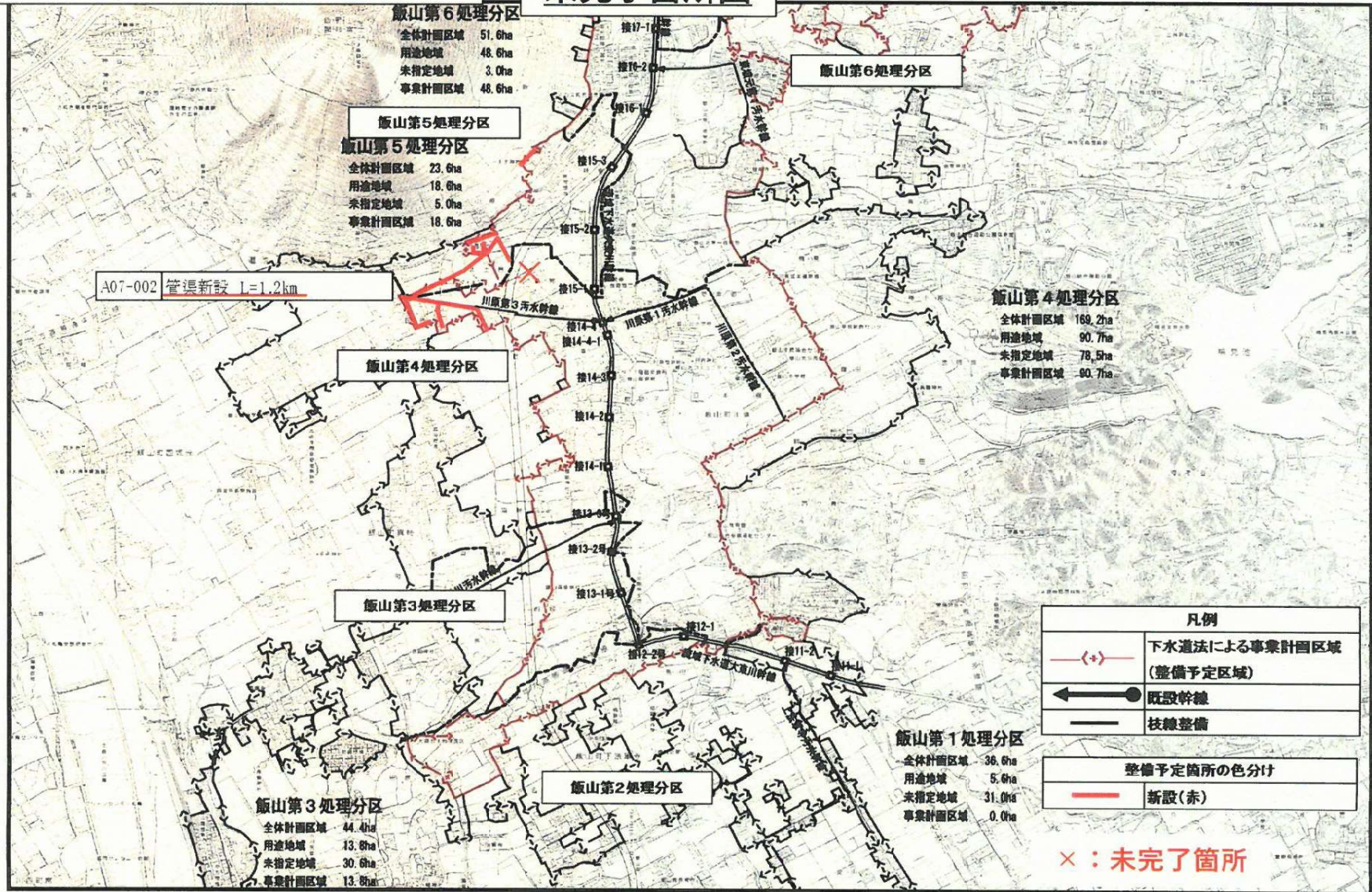


凡例	
	下水道法による事業計画西区域 (整備予定区域)
	既設幹線
	ポンプ場
	処理場
	枝線整備

整備予定箇所の色分け	
	新設(赤)

× : 未完了箇所

未完了箇所図



未完了箇所図

丸亀市下水道計画図(流域関連特定環境保全公共下水道)

