

全国がん登録2016 乳がん 香川県

表1 罹患数、罹患割合(%)、粗罹患率(人口10万対)、年齢調整罹患率(人口10万対):部位別、性別

部位	罹患数			罹患割合			粗罹患率			年齢調整罹患率		
	男	女	総数	男	女	総数	男	女	総数	男	女	総数
全部位	5,232	3,706	8,938	100.0	100.0	100.0	1,110.8	738.2	918.6	514.8	377.8	436.7
大腸(結腸・直腸)	676	512	1,188	12.9	13.8	13.3	143.5	102.0	122.1	65.9	43.2	53.6
結腸	426	343	769	8.1	9.3	8.6	90.4	68.3	79.0	40.6	26.5	32.9
直腸	250	169	419	4.8	4.6	4.7	53.1	33.7	43.1	25.2	16.7	20.6
肺	818	401	1,219	15.6	10.8	13.6	173.7	79.9	125.3	74.4	29.3	49.9
乳房	4	748	752	0.1	20.2	8.4	0.8	149.0	77.3	0.5	103.4	52.9
子宮		217	217		5.9	2.4		43.2			33.3	
子宮頸部		81	81		2.2	0.9		16.1			13.8	
子宮体部		131	131		3.5	1.5		26.1			19.2	
胃	874	402	1,276	16.7	10.8	14.3	185.6	80.1	131.1	83.8	31.9	56.0

(参考)全国 年齢調整罹患率(人口10万対) 2016

部位	年齢調整罹患率		
	男	女	総数
全部位	469.8	354.1	402.0
大腸(結腸・直腸)	77.5	47.3	61.4
結腸	46.4	31.8	38.5
直腸	31.1	15.5	22.9
肺	65.3	27.2	44.4
乳房	0.6	102.3	52.3
子宮		33.3	
子宮頸部		14.5	
子宮体部		18.6	
胃	73.9	26.5	48.2

表2 年齢階級別罹患数

部位	性別	総数	0-4歳	5-9歳	10-14歳	15-19歳	20-24歳	25-29歳	30-34歳	35-39歳	40-44歳	45-49歳	50-54歳	55-59歳	60-64歳	65-69歳	70-74歳	75-79歳	80-84歳	85歳以上
乳房	女	748	0	0	0	0	0	0	8	22	55	96	63	67	87	130	62	55	45	58

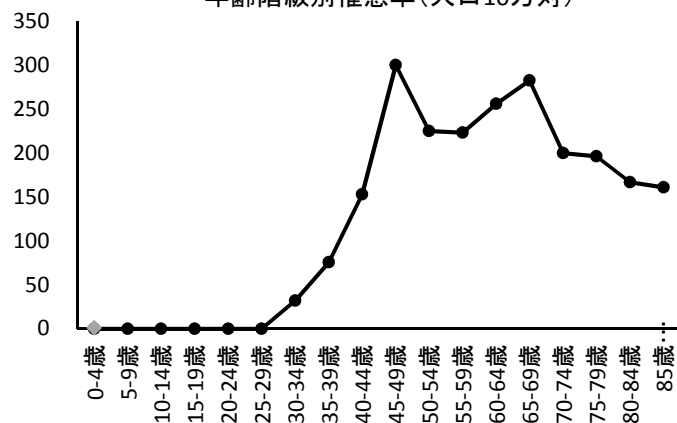
表3 年齢階級別罹患率(人口10万対)

部位	性別	全年齢	0-4歳	5-9歳	10-14歳	15-19歳	20-24歳	25-29歳	30-34歳	35-39歳	40-44歳	45-49歳	50-54歳	55-59歳	60-64歳	65-69歳	70-74歳	75-79歳	80-84歳	85歳以上
乳房	女	149.0	0.0	0.0	0.0	0.0	0.0	0.0	32.0	75.9	152.8	300.0	225.0	223.3	255.9	282.6	200.0	196.4	166.7	161.1

(参考)全国 年齢階級別罹患率(人口10万対) 2016

部位	性別	全年齢	0-4歳	5-9歳	10-14歳	15-19歳	20-24歳	25-29歳	30-34歳	35-39歳	40-44歳	45-49歳	50-54歳	55-59歳	60-64歳	65-69歳	70-74歳	75-79歳	80-84歳	85歳以上
乳房	女	136.3	0.0	0.0	0.0	0.0	1.2	8.3	29.5	75.2	158.1	239.7	239.3	231.9	252.2	253.3	245.8	221.4	195.2	166.9

年齢階級別罹患率(人口10万対)



(参考)全国 年齢階級別罹患率(人口10万対)

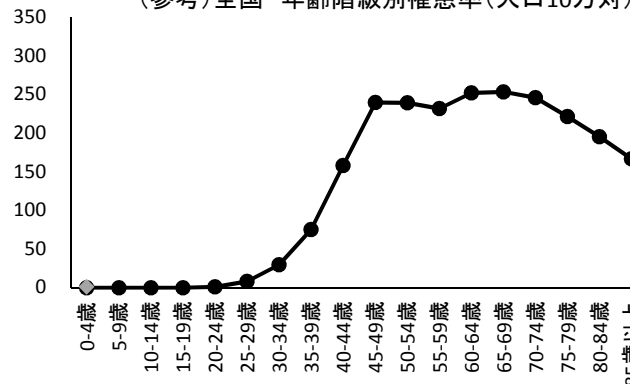


表4 発見経緯(%)

部位	性別	集計対象数	がん検診・健康診断・人間ドック	他疾患の経過観察中	剖検発見	その他	不明
乳房	女	739	32.2	11.9	0.0	47.6	8.3

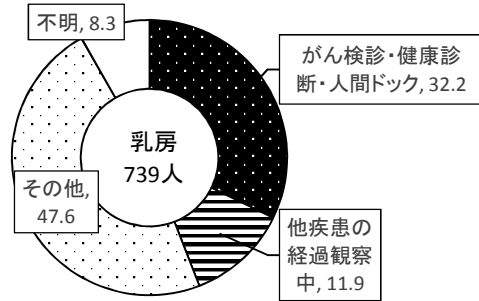
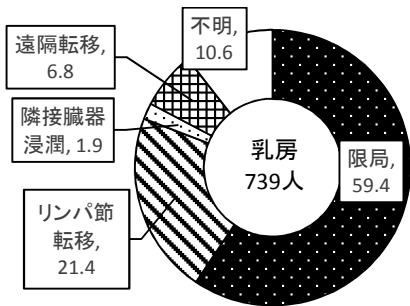


表5 進展度・総合(%)

部位	性別	集計対象数	限局	リンパ節転移	隣接臓器浸潤	遠隔転移	不明	領域
乳房	女	739	59.4	21.4	1.9	6.8	10.6	23.3

領域: 所属リンパ節転移および隣接臓器浸潤



(参考)全国 進展度・総合(%) 2016

部位	性別	集計対象数	限局	リンパ節転移	隣接臓器浸潤	遠隔転移	不明	領域
乳房	女	93,099	59.3	20.9	3.9	6.0	10.0	24.7

(参考)全国 発見経緯(%) 2016

部位	性別	集計対象数	がん検診・健康診断・人間ドック	他疾患の経過観察中	剖検発見	その他	不明
乳房	女	93,099	25.2	13.3	0.0	53.0	8.4

表6 初回治療内容割合(%)

部位	性別	集計対象数	外科的治療	鏡視下治療	内視鏡的治療	放射線療法	化学療法	内分泌療法	その他の治療	特異的治療なし・不明
乳房	女	739	76.3	1.2	0.0	30.3	30.6	59.5	0.1	13.1

(参考)全国 初回治療内容割合(%) 2016

部位	性別	集計対象数	外科的治療	鏡視下治療	内視鏡的治療	放射線療法	化学療法	内分泌療法	その他の治療	特異的治療なし・不明
乳房	女	93,099	74.6	0.5	0.1	30.2	31.1	51.0	0.9	12.8

表7 市町別罹患数(人):性別

市町	女 乳房
香川県	748
市町不定	0
高松市	339
丸亀市	78
坂出市	49
善通寺市	16
観音寺市	47
さぬき市	40
東かがわ市	25
三豊市	41
土庄町	10
小豆島町	10
三木町	23
直島町	0
宇多津町	13
綾川町	17
琴平町	9
多度津町	22
まんのう町	9

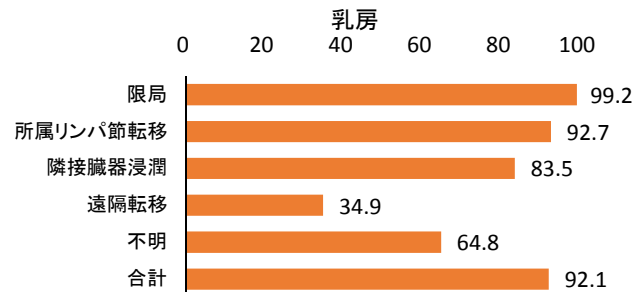
表8 保健所別罹患数(人):性別

保健所	女 乳房
香川県	748
保健所不定	0
高松市	339
小豆	20
西讃	88
東讃	88
中讃	213

表9 5年相対生存率(%):進展度別 2011年症例

部位	進行度	女		
		集計 対象数	5年相対 生存率	標準 偏差
乳房	限局	288	99.2	1.3
	所属リンパ節転移	118	92.7	3.0
	隣接臓器浸潤	17	83.5	9.8
	遠隔転移	27	34.9	9.6
	不明	39	64.8	8.3
	合計	489	92.1	1.6
	領域	135	92.0	2.9

領域:所属リンパ節転移および隣接臓器浸潤



(参考)全国 5年相対生存率(%):進展度別 2006-2008年症例

部位	進行度	女		
		集計 対象数	5年相対 生存率	標準 偏差
乳房	限局	32,695	98.7	0.1
	所属リンパ節転移	—	—	—
	隣接臓器浸潤	—	—	—
	遠隔転移	3,056	31.3	0.9
	不明	9,221	82.5	0.5
	合計	62,447	90.1	0.2
領域	17,472	87.7	0.3	