

全国がん登録2016 子宮がん 香川県

表1 罹患数、罹患割合(%)、粗罹患率(人口10万対)、年齢調整罹患率(人口10万対):部位別、性別

部位	罹患数			罹患割合			粗罹患率			年齢調整罹患率		
	男	女	総数	男	女	総数	男	女	総数	男	女	総数
全部位	5,232	3,706	8,938	100.0	100.0	100.0	1,110.8	738.2	918.6	514.8	377.8	436.7
大腸(結腸・直腸)	676	512	1,188	12.9	13.8	13.3	143.5	102.0	122.1	65.9	43.2	53.6
結腸	426	343	769	8.1	9.3	8.6	90.4	68.3	79.0	40.6	26.5	32.9
直腸	250	169	419	4.8	4.6	4.7	53.1	33.7	43.1	25.2	16.7	20.6
肺	818	401	1,219	15.6	10.8	13.6	173.7	79.9	125.3	74.4	29.3	49.9
乳房	4	748	752	0.1	20.2	8.4	0.8	149.0	77.3	0.5	103.4	52.9
子宮		217	217		5.9	2.4		43.2			33.3	
子宮頸部		81	81		2.2	0.9		16.1			13.8	
子宮体部		131	131		3.5	1.5		26.1			19.2	
胃	874	402	1,276	16.7	10.8	14.3	185.6	80.1	131.1	83.8	31.9	56.0

(参考)全国 年齢調整罹患率(人口10万対) 2016

部位	年齢調整罹患率		
	男	女	総数
全部位	469.8	354.1	402.0
大腸(結腸・直腸)	77.5	47.3	61.4
結腸	46.4	31.8	38.5
直腸	31.1	15.5	22.9
肺	65.3	27.2	44.4
乳房	0.6	102.3	52.3
子宮			33.3
子宮頸部			14.5
子宮体部			18.6
胃	73.9	26.5	48.2

表2 年齢階級別罹患数

部位	総数	0-4歳	5-9歳	10-14歳	15-19歳	20-24歳	25-29歳	30-34歳	35-39歳	40-44歳	45-49歳	50-54歳	55-59歳	60-64歳	65-69歳	70-74歳	75-79歳	80-84歳	85歳以上
子宮	217	0	0	0	0	0	4	4	9	15	15	34	29	27	23	16	11	12	18
子宮頸部	81	0	0	0	0	0	4	3	6	10	6	12	6	7	8	5	2	4	8
子宮体部	131	0	0	0	0	0	0	1	3	5	9	22	23	19	14	11	9	6	9

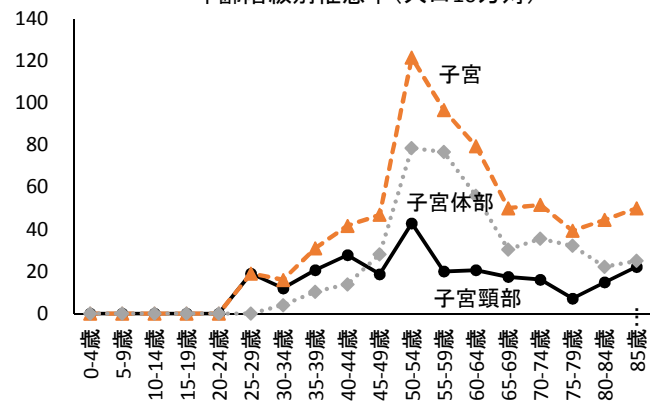
表3 年齢階級別罹患率(人口10万対)

部位	全年齢	0-4歳	5-9歳	10-14歳	15-19歳	20-24歳	25-29歳	30-34歳	35-39歳	40-44歳	45-49歳	50-54歳	55-59歳	60-64歳	65-69歳	70-74歳	75-79歳	80-84歳	85歳以上
子宮	43.2	0.0	0.0	0.0	0.0	0.0	19.0	16.0	31.0	41.7	46.9	121.4	96.7	79.4	50.0	51.6	39.3	44.4	50.0
子宮頸部	16.1	0.0	0.0	0.0	0.0	0.0	19.0	12.0	20.7	27.8	18.8	42.9	20.0	20.6	17.4	16.1	7.1	14.8	22.2
子宮体部	26.1	0.0	0.0	0.0	0.0	0.0	0.0	4.0	10.3	13.9	28.1	78.6	76.7	55.9	30.4	35.5	32.1	22.2	25.0

(参考)全国 年齢階級別罹患率(人口10万対) 2016

部位	全年齢	0-4歳	5-9歳	10-14歳	15-19歳	20-24歳	25-29歳	30-34歳	35-39歳	40-44歳	45-49歳	50-54歳	55-59歳	60-64歳	65-69歳	70-74歳	75-79歳	80-84歳	85歳以上
子宮	40.8	0.0	0.0	0.0	0.1	1.7	8.0	26.4	38.7	46.8	65.2	84.8	86.1	70.8	64.3	55.4	52.7	48.3	41.7
子宮頸部	16.4	0.0	0.0	0.0	0.0	0.9	6.2	20.0	27.8	27.8	29.2	25.9	23.4	22.3	21.1	19.0	19.4	17.2	17.2
子宮体部	24.0	0.0	0.0	0.0	0.0	0.8	1.8	6.4	10.8	18.9	35.7	58.6	62.4	48.0	42.3	35.6	32.1	28.0	18.9

年齢階級別罹患率(人口10万対)



(参考)全国 年齢階級別罹患率(人口10万対)

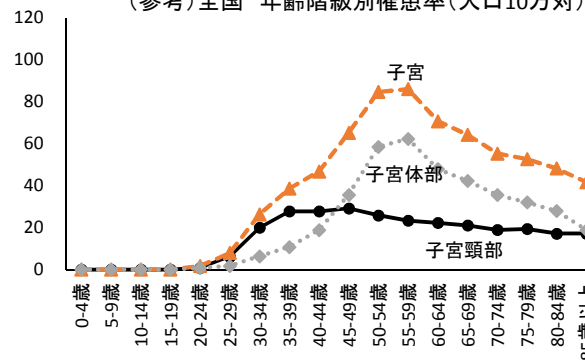


表4 発見経緯(%)

部位	集計対象数	がん検診・健康診断・人間ドック	他疾患の経過観察中	剖検発見	その他	不明
子宮	213	13.6	23.5	0.0	58.2	4.7
子宮頸部	80	18.8	13.8	0.0	62.5	5.0
子宮体部	130	10.8	28.5	0.0	56.2	4.6

(参考)全国 発見経緯(%) 2016

部位	集計対象数	がん検診・健康診断・人間ドック	他疾患の経過観察中	剖検発見	その他	不明
子宮	27,543	12.7	17.7	0.0	64.2	5.4
子宮頸部	11,083	18.8	15.1	0.0	60.2	5.8
子宮体部	16,152	8.6	19.5	0.0	67.6	4.3

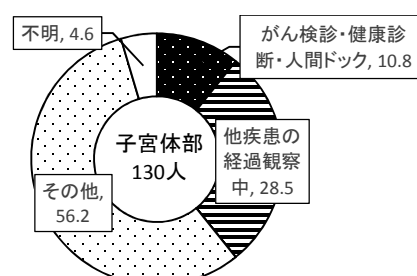
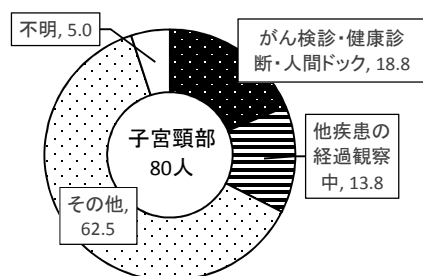
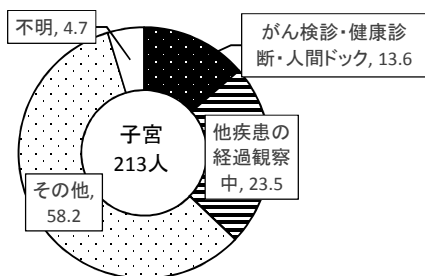
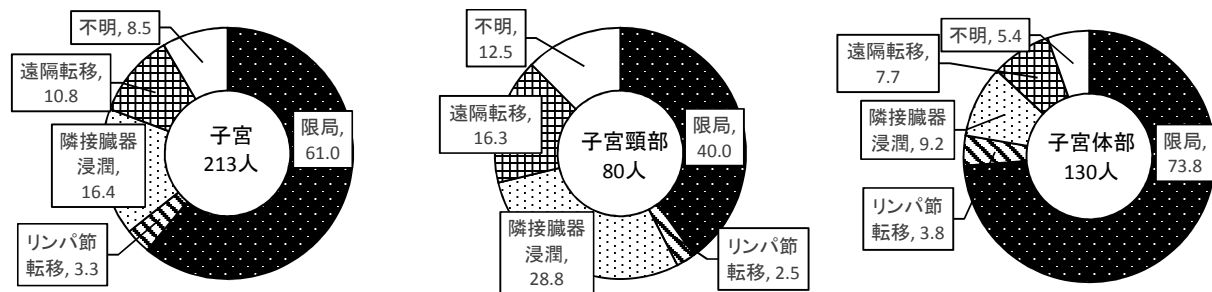


表5 進展度・総合(%)

部位	集計対象数	限局	リンパ節転移	隣接臓器浸潤	遠隔転移	不明	領域
子宮	213	61.0	3.3	16.4	10.8	8.5	19.7
子宮頸部	80	40.0	2.5	28.8	16.3	12.5	31.3
子宮体部	130	73.8	3.8	9.2	7.7	5.4	13.1

領域: 所属リンパ節転移および隣接臓器浸潤



(参考)全国 進展度・総合(%) 2016

部位	集計対象数	限局	リンパ節転移	隣接臓器浸潤	遠隔転移	不明	領域
子宮	27,543	55.8	3.6	21.7	10.5	8.3	25.3
子宮頸部	11,083	42.0	4.1	33.3	12.1	8.4	37.5
子宮体部	16,152	66.2	3.3	14.0	9.5	7.0	17.3

表6 初回治療内容割合(%)

部位	集計対象数	外科的治療	鏡視下治療	内視鏡的治療	放射線療法	化学療法	内分泌療法	その他の治療	特異的治療なし・不明
子宮	213	61.0	3.8	1.9	16.0	36.6	0.5	0.0	18.8
子宮頸部	80	37.5	3.8	2.5	37.5	38.8	0.0	0.0	25.0
子宮体部	130	76.9	3.8	1.5	3.1	36.2	0.8	0.0	13.1

(参考)全国 初回治療内容割合(%) 2016

部位	集計対象数	外科的治療	鏡視下治療	内視鏡的治療	放射線療法	化学療法	内分泌療法	その他の治療	特異的治療なし・不明
子宮	27,543	59.2	10.4	0.4	18.1	37.8	0.8	0.6	14.9
子宮頸部	11,083	46.7	4.9	0.5	41.5	38.8	0.5	0.6	16.1
子宮体部	16,152	68.8	14.3	0.3	2.4	35.2	1.3	0.5	12.5

表7 市町別罹患数(人):性別

市町	女		
	子宮	子宮頸部	子宮体部
香川県	217	81	131
市町不定	0	0	0
高松市	104	37	66
丸亀市	20	7	13
坂出市	14	7	7
善通寺市	4	0	4
観音寺市	9	3	6
さぬき市	9	4	4
東かがわ市	7	1	6
三豊市	15	7	8
土庄町	3	1	2
小豆島町	4	2	2
三木町	7	4	3
直島町	0	0	0
宇多津町	6	2	3
綾川町	7	2	3
琴平町	1	1	0
多度津町	5	1	4
まんのう町	2	2	0

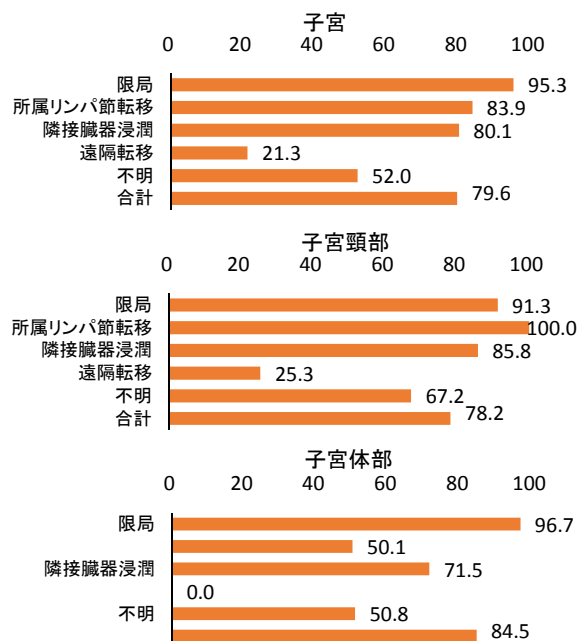
表8 保健所別罹患数(人):性別

保健所	女		
	子宮	子宮頸部	子宮体部
香川県	217	81	131
保健所不定	0	0	0
高松市	104	37	66
小豆	7	3	4
西讃	24	10	14
東讃	23	9	13
中讃	59	22	34

表9 5年相対生存率(%):進展度別 2011年症例

部位	進行度	女		
		集計対象数	5年相対生存率	標準偏差
子宮	限局	97	95.3	2.7
	所属リンパ節転移	6	83.9	15.7
	隣接臓器浸潤	45	80.1	6.8
	遠隔転移	19	21.3	9.6
	不明	20	52.0	11.7
	合計	187	79.6	3.2
	領域	51	80.8	6.3
子宮頸部	限局	50	91.3	4.3
	所属リンパ節転移	4	100.0	0.0
	隣接臓器浸潤	23	85.8	8.4
	遠隔転移	16	25.3	11.1
	不明	12	67.2	13.9
	合計	105	78.2	4.3
	領域	27	88.2	7.2
子宮体部	限局	47	96.7	3.1
	所属リンパ節転移	2	50.1	35.7
	隣接臓器浸潤	22	71.5	10.5
	遠隔転移	3	0.0	0.0
	不明	4	50.8	25.6
	合計	78	84.5	4.7
	領域	24	70.5	10.2

領域:所属リンパ節転移および隣接臓器浸潤



(参考)全国 5年相対生存率(%):進展度別 2006-2008年症例

部位	進行度	女		
		集計対象数	5年相対生存率	標準偏差
子宮	限局	10,398	93.7	0.3
	所属リンパ節転移	—	—	—
	隣接臓器浸潤	—	—	—
	遠隔転移	1,710	17.3	0.9
	不明	3,248	63.6	0.9
	合計	21,162	74.9	0.3
	領域	5,771	64.5	0.7
子宮頸部	限局	4,389	93.0	0.5
	所属リンパ節転移	—	—	—
	隣接臓器浸潤	—	—	—
	遠隔転移	784	16.6	1.4
	不明	1,480	61.6	1.4
	合計	10,092	71.8	0.5
	領域	3,405	61.3	0.9
子宮体部	限局	5,927	94.5	0.4
	所属リンパ節転移	—	—	—
	隣接臓器浸潤	—	—	—
	遠隔転移	849	18.6	1.4
	不明	1,539	72.1	1.3
	合計	10,619	79.7	0.4
	領域	2,303	69.8	1.0