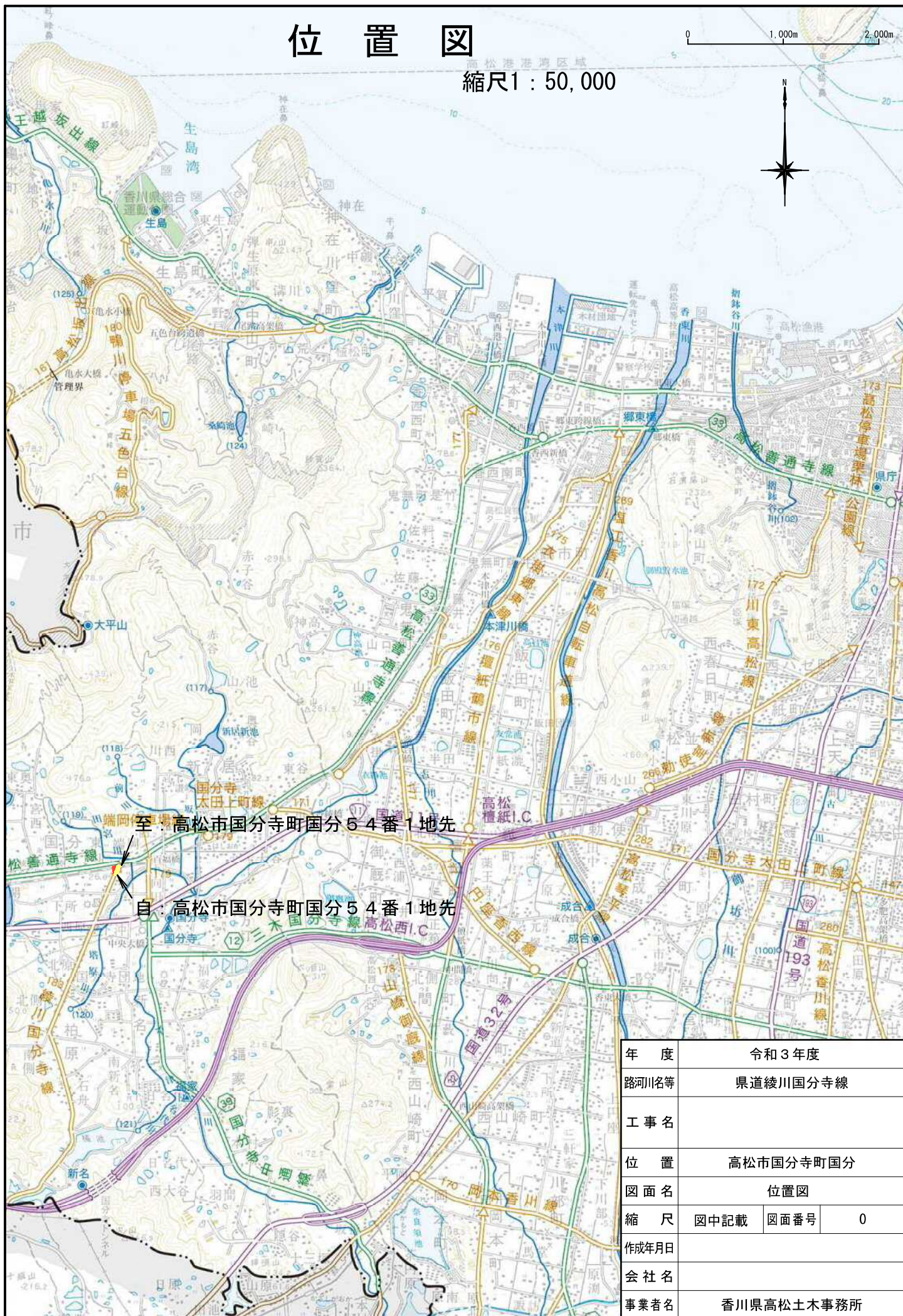


# 位置図

縮尺1 : 50,000

0 1,000m 2,000m



至：高松市国分寺町国分54番1地先

自：高松市国分寺町国分54番1地先

年度	令和3年度		
路河川名等	県道綾川国分寺線		
工事名			
位置	高松市国分寺町国分		
図面名	位置図		
縮尺	図中記載	図面番号	0
作成年月日			
会社名			
事業者名	香川県高松土木事務所		

この地図は、測量法第29条に基づく承認「R3S1f2」を得て、国土地理院発行の5万分の1地形図を複製したものを、一部転載したものである。  
本製品を複製する場合には、国土地理院の長の承認を得なければならない。