

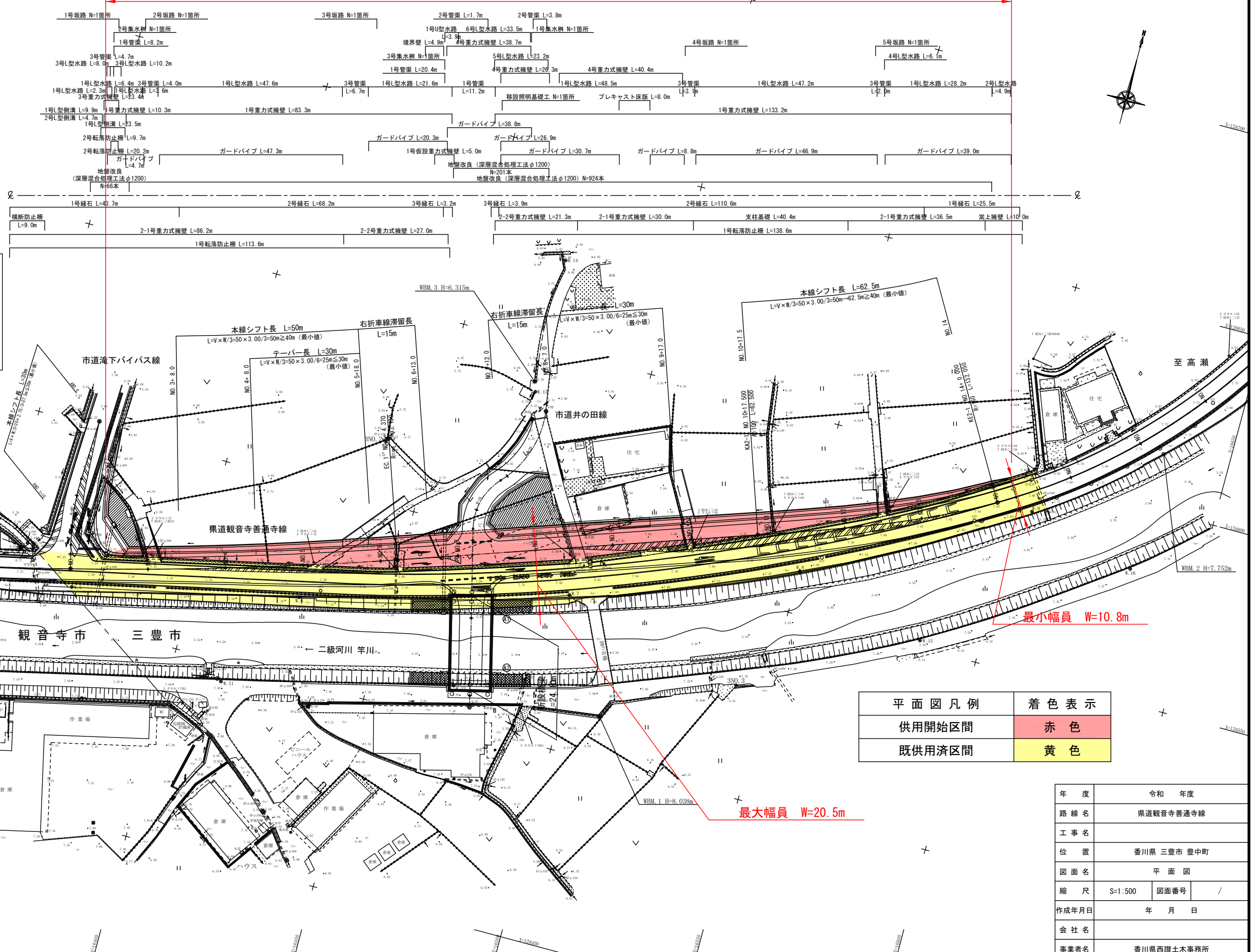
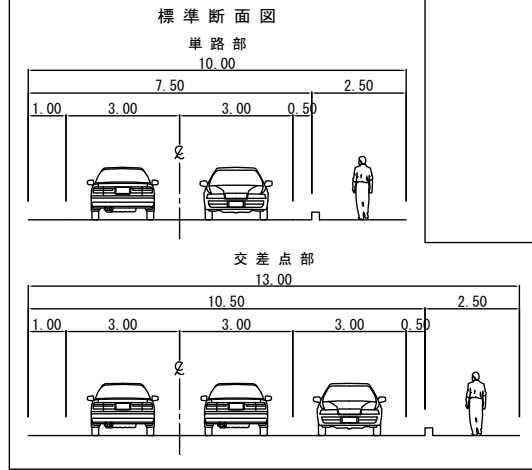
県道観音寺善通寺線 平面図 S=1:500

自) 香川県三豊市豊中町岡本
字井の田2407番6地先

至) 香川県三豊市豊中町岡本
字井の田2376番1地先

供用開始 L=236m

道路規格	第3種 第3級	
設計速度	V=50 km/h	
幅員	車道巾 6.00m、全巾 10.00m	
最小曲線半径	採用値	基準値
100m	160m	100m
最小曲線長	115.87m	80m
緩和区間長	62.50m	40m
最小パラメータ	100.00m	70m
最急縦断勾配	1.830%	6.0%



最小幅員 W=10.8m

最大幅員 W=20.5m

供用開始区間	赤色
既供用済区間	黄色

年度	令和	年度
路線名	県道観音寺善通寺線	
工事名		
位置	香川県三豊市豊中町	
図面名	平面図	
縮尺	S=1:500	図面番号 /
作成年月日	年 月 日	
会社名		
事業者名	香川県西讃土木事務所	