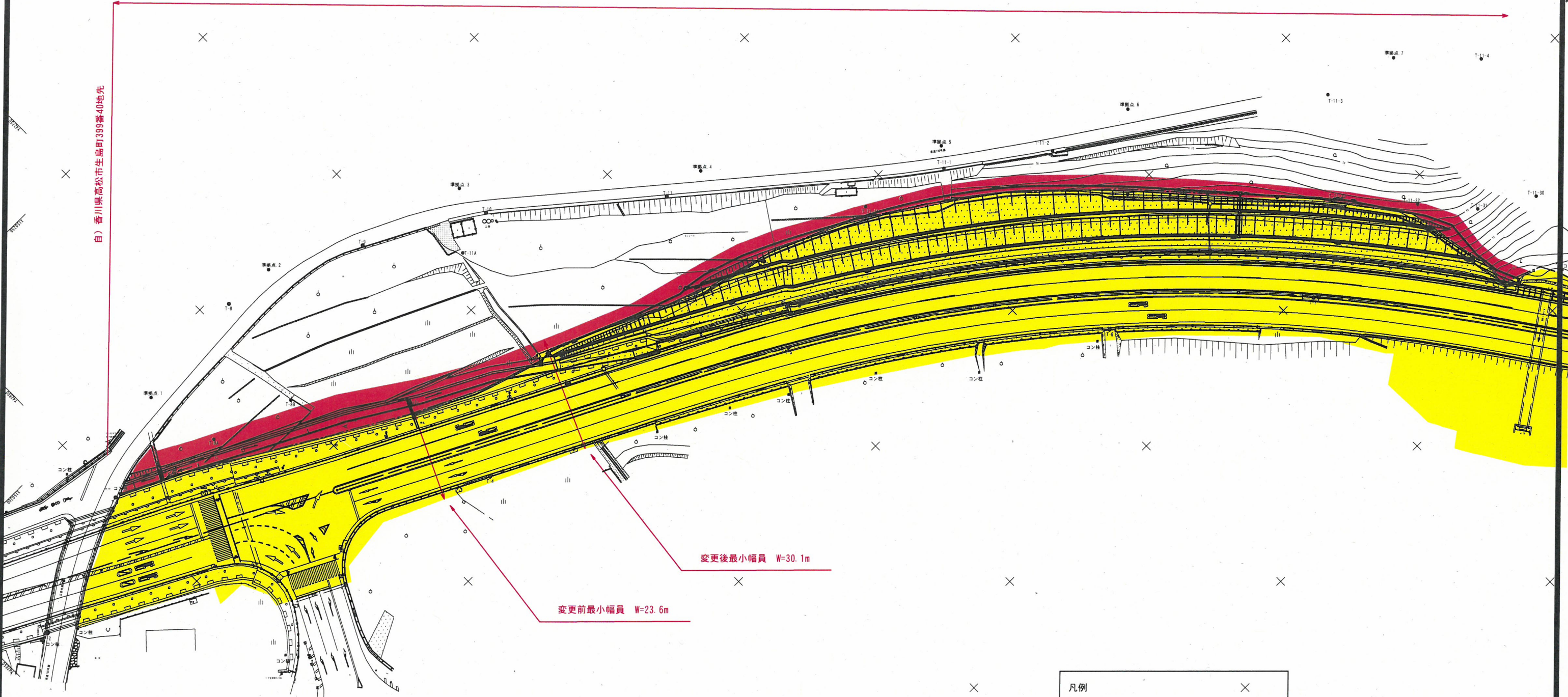


平面図 (1) S=1:1,000

区域変更 延長 L=1,440m

白) 香川県高松市生島町399番40地先



変更後最小幅員 W=30.1m

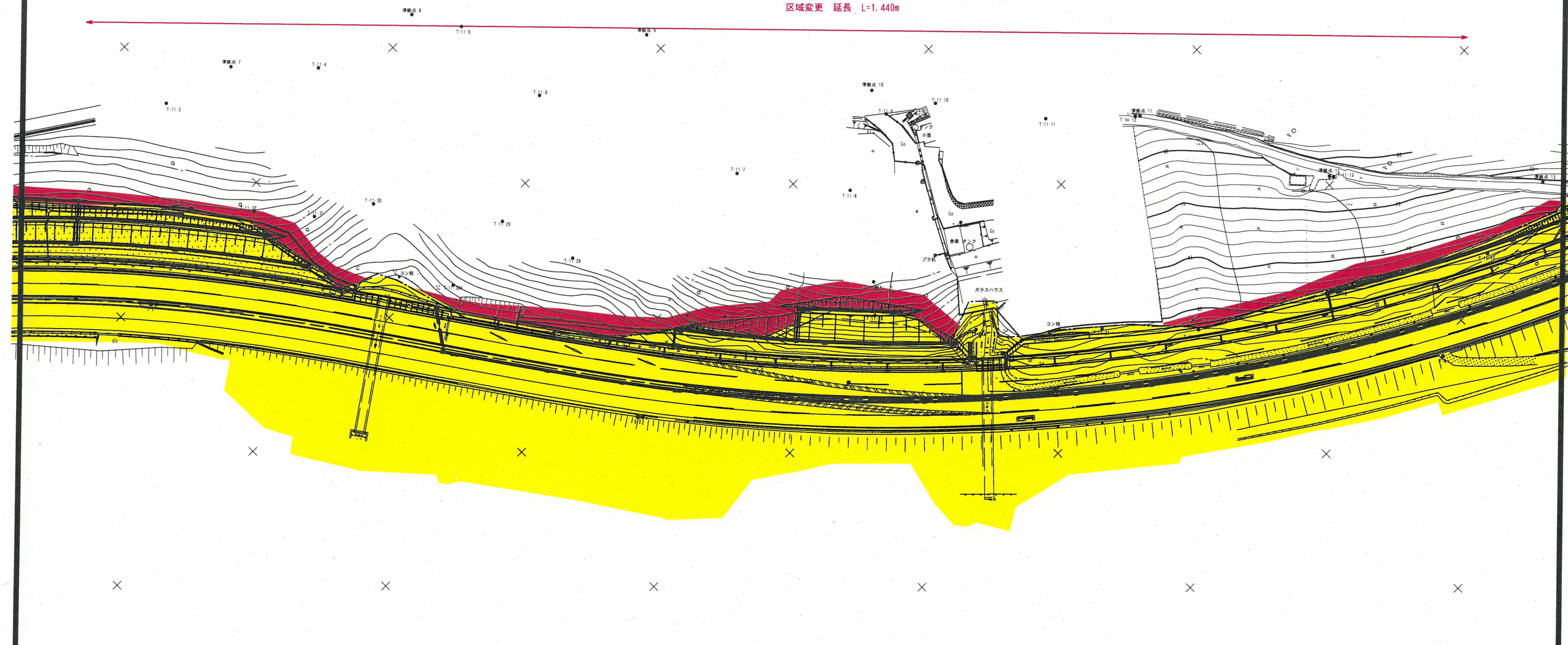
変更前最小幅員 W=23.6m

凡例	
	新たに道路の区域となる部分
	既に道路の区域となっている部分

年度	令和3年度 区域変更		
路河川名等	県道高松坂出線		
工事名	道路改築事業		
位置	高松市生島町他		
図面名	平面図 (1)		
縮尺	S=1:1,000	図面番号	1/4
作成年月日			
会社名			
事業者名	香川県高松土木事務所		

平面図 (2) S=1:1,000

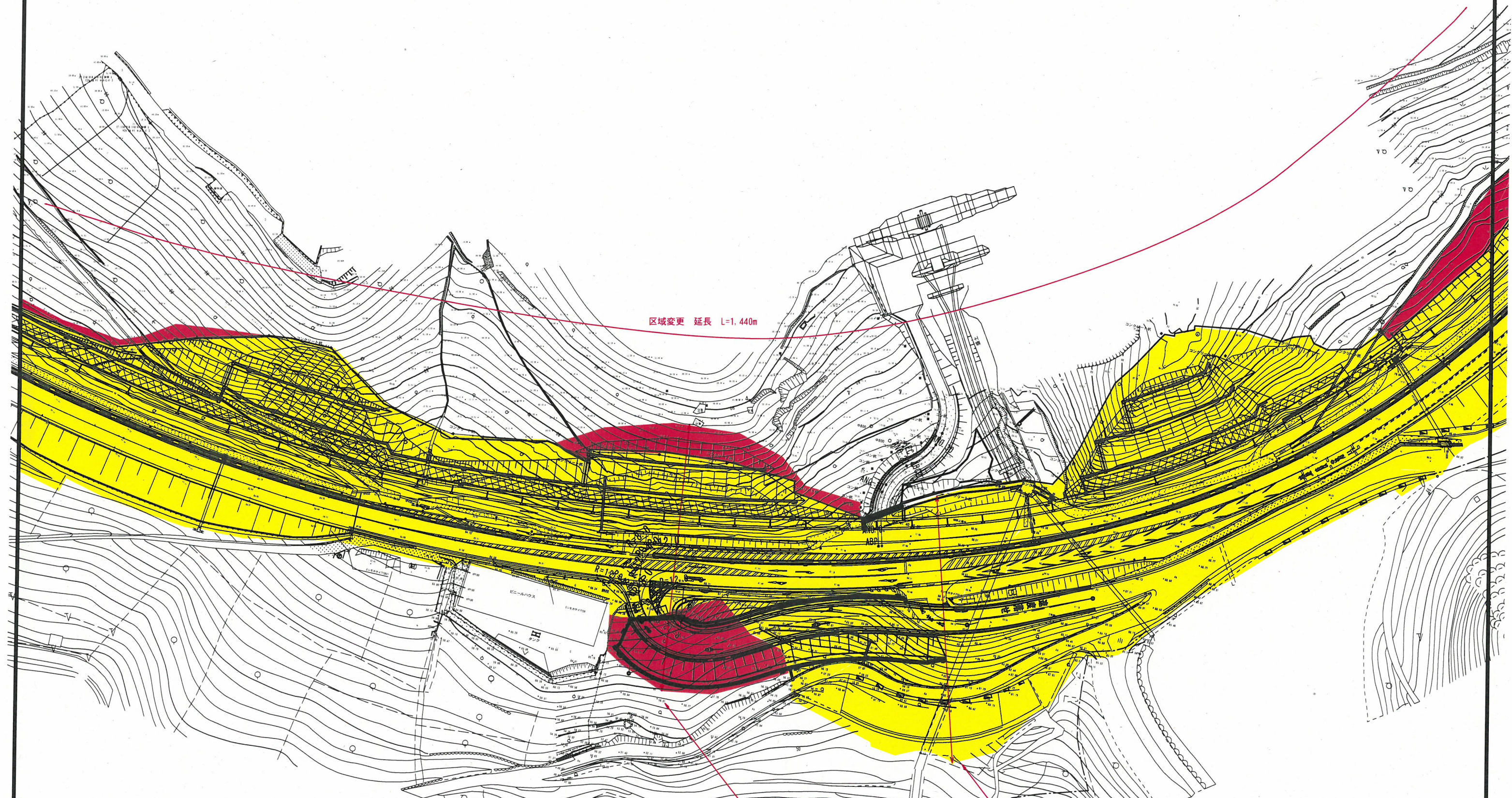
区域変更 延長 L=1,440m



凡例	
	新たに道路の区域となる部分
	既に道路の区域となっている部分

年度	令和3年度 区域変更		
路河川名等	県道高松坂出線		
工事名	道路改築事業		
位置	高松市生島町他		
図面名	平面図 (2)		
縮尺	S=1:1,000	図面番号	2/4
作成年月日			
会社名			
事業者名	香川県高松土木事務所		

平面図(3) S=1:1,000

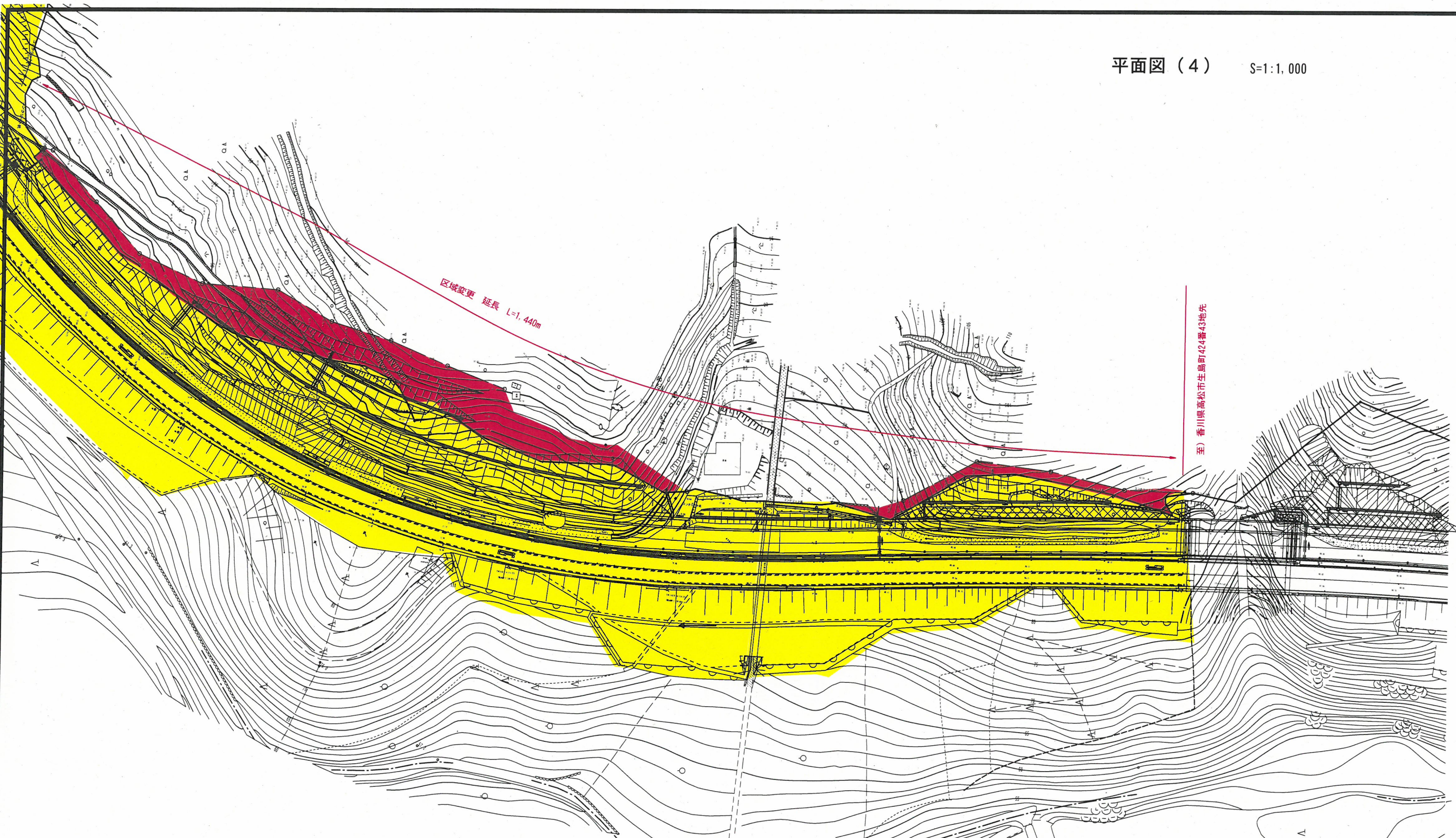


凡例

- 新たに道路の区域となる部分
- 既に道路の区域となっている部分



年度	令和3年度 区域変更		
路線名	県道高松坂出線		
工事名	道路改善事業		
位置	高松市生島町他		
図面名	平面図(3)		
縮尺	S=1:1,000	図面番号	3/4
作成年月日			
会社名			
事業者名	香川県高松土木事務所		

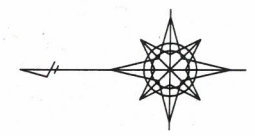


区域変更 延長 L=1,440m

至) 香川県高松市生島町424番43地先

凡例

- 新たに道路の区域となる部分
- 既に道路の区域となっている部分



年度	令和3年度 区域変更		
路線名	県道高松坂出線		
工事名	道路改善事業		
位置	高松市生島町他		
図面名	平面図(4)		
縮尺	S=1:1,000	図面番号	4/4
作成年月日			
会社名			
事業者名	香川県高松土木事務所		