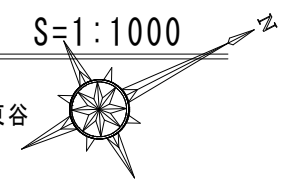


平面図 S=1:1000

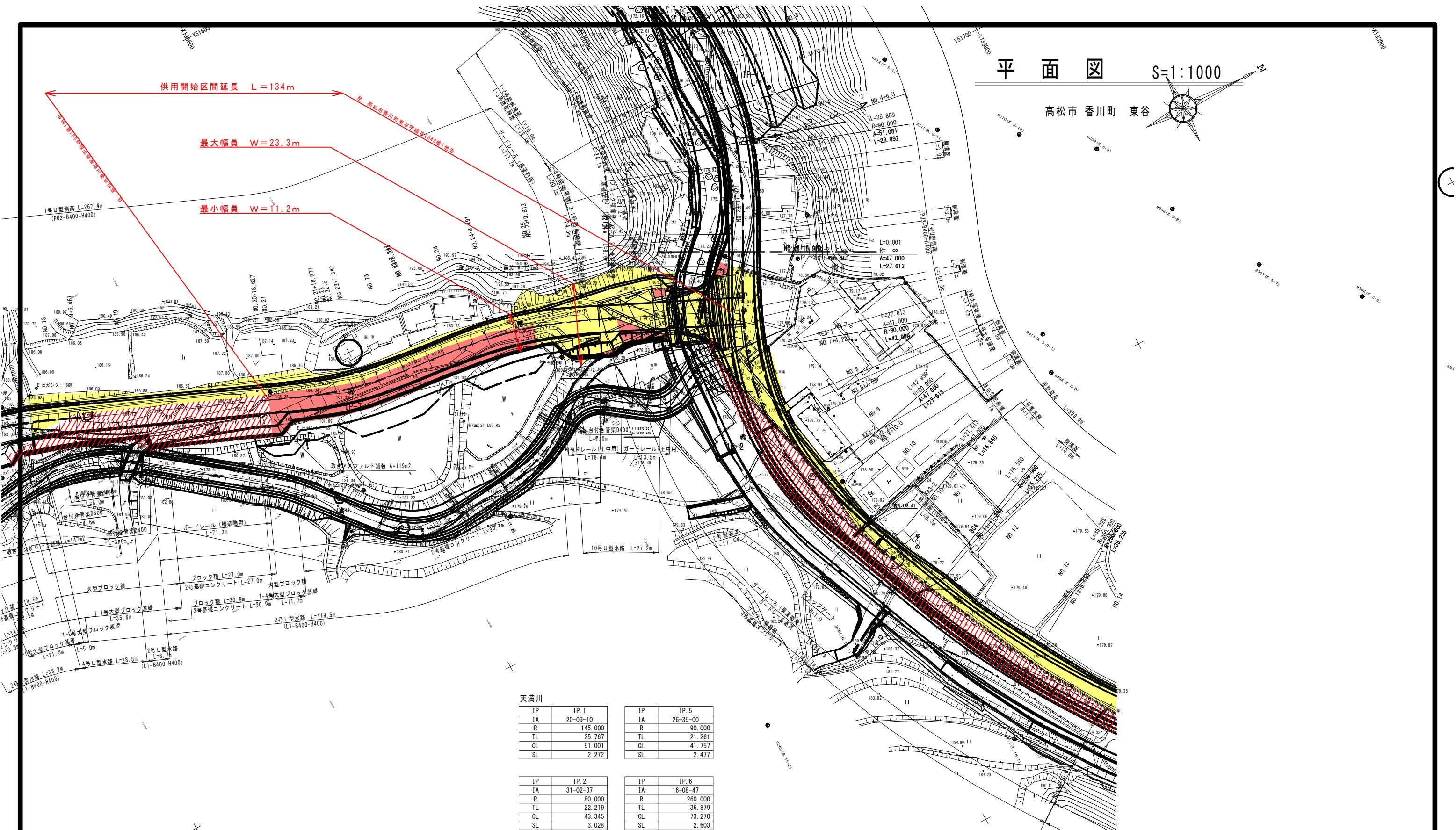
高松市 香川町 東谷



供用開始区間延長 L=134m

最大幅員 W=23.3m

最小幅員 W=11.2m



天満川

IP	IP. 1
IA	20-09-10
R	145.000
TL	25.767
CL	51.001
SL	2.272

IP	IP. 5
IA	26-35-00
R	90.000
TL	21.261
CL	41.757
SL	2.477

IP	IP. 2
IA	31-02-37
R	80.000
TL	22.219
CL	43.345
SL	3.028

IP	IP. 6
IA	16-08-47
R	260.000
TL	36.879
CL	73.270
SL	2.603

IP	IP. 3
IA	26-46-52
R	45.000
TL	10.713
CL	21.034
SL	1.258

IP	IP. 7
IA	18-45-39
R	170.000
TL	28.084
CL	55.665
SL	2.304

IP	IP. 4
IA	41-03-55
R	50.000
TL	18.727
CL	35.836
SL	3.392

凡例

- 赤色 : 供用開始区間
- 黄色 : 既供用済区間
- 赤斜線 : 未供用区間

年度	令和	年度	設計図
路線名	県道中徳三谷高松線		
工事名			
位置	高松市 香川町 東谷		
図面名	平面図		
縮尺	S=1:1000	図面番号	1 / 37
作成年月日			
会社名			
事業者名	香川県高松土木事務所		