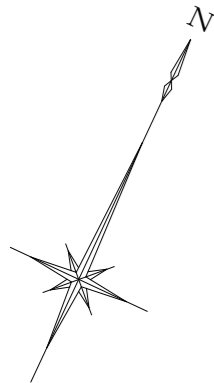
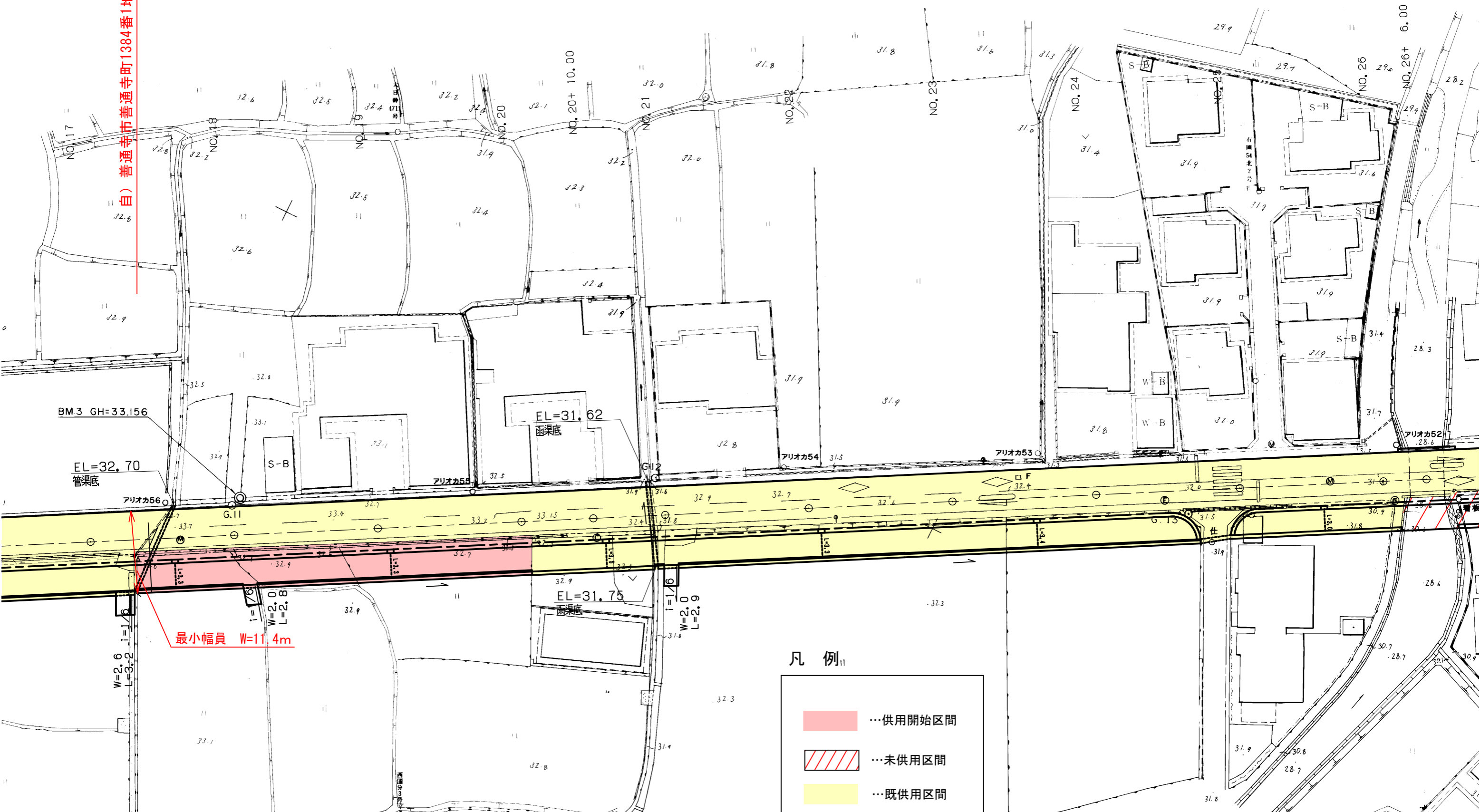


県道観音寺善通寺線 平面図 S=1:500



供用開始区間 L=367m

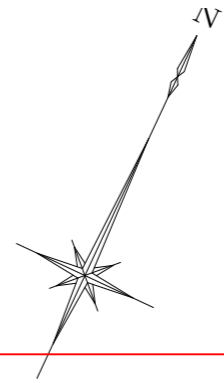
白) 善通寺市善通寺町1384番1地先



最小幅員 W=11.4m

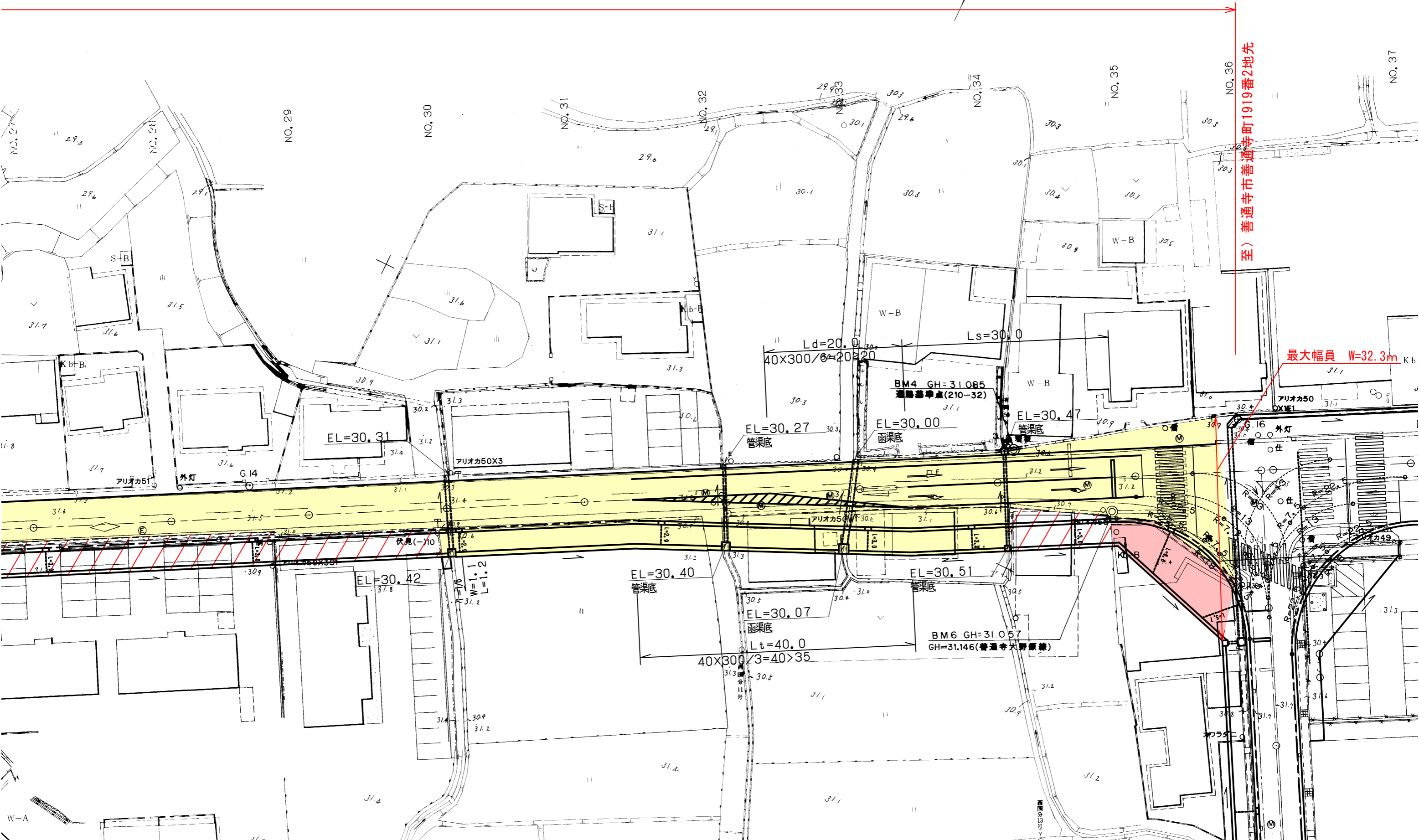
凡例

- ... 供用開始区間
- ... 未供用区間
- ... 既供用区間



至) 普通寺市普通寺町1919番2地先

最大幅員 W=32.3m



EL=30.31

EL=30.27
管渠底

BM4 GH=31.085
通算基準点(210-32)

EL=30.00
函渠底

EL=30.47
管渠底

EL=30.42

EL=30.40
管渠底

EL=30.07
函渠底

BM6 GH=31.057
GH=31.146(普通寺大野原線)

EL=30.51
管渠底

40x300/3=40>35

31.3
分11月

W-A

西園分13号Y