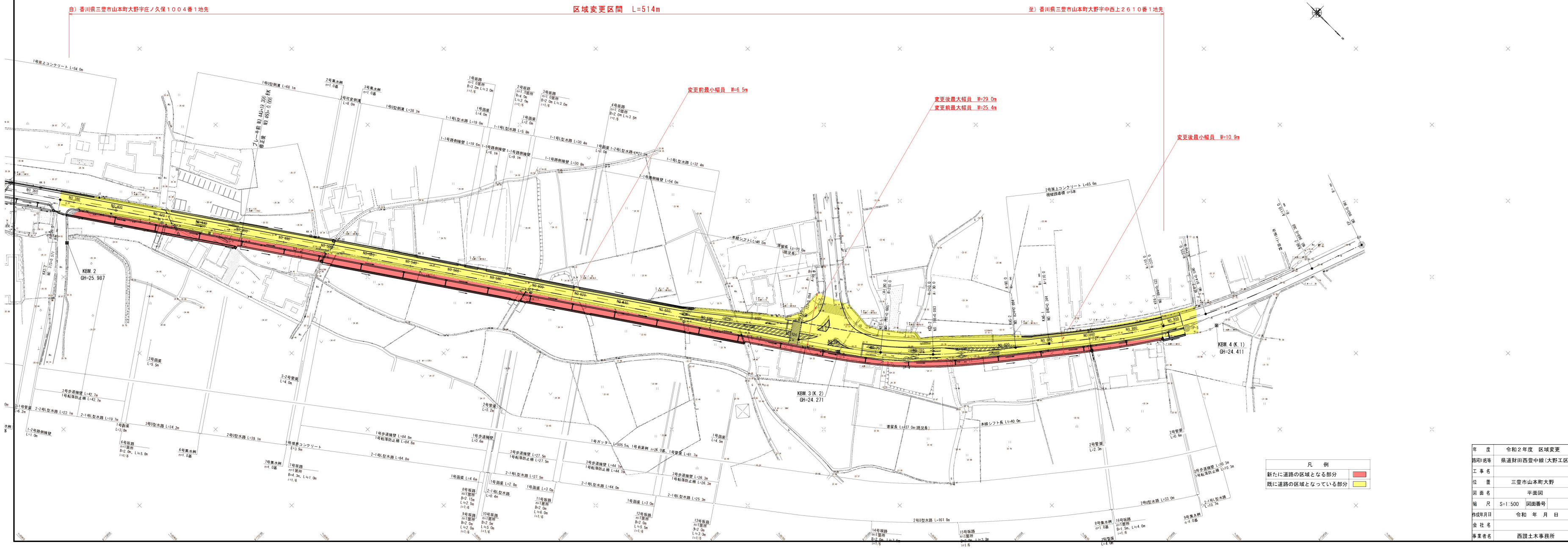


平面図 S=1:500

自) 香川県三豊市山本町大野字庄ノ久保1004番1地先

区域変更区間 L=514m

至) 香川県三豊市山本町大野字中西上2610番1地先



変更前最小幅員 W=6.5m

変更後最大幅員 W=29.0m  
変更前最大幅員 W=25.4m

変更後最小幅員 W=10.9m

凡例

新たに道路の区域となる部分	■
既に道路の区域となっている部分	■

年度	令和2年度	区域変更
路線名称	県道財田西豊中線(大野工区)	
工事名	三豊市山本町大野	
位置	三豊市山本町大野	
立面名	平面図	
縮尺	S=1:500	図面番号
作成年月日	令和 年 月 日	
会社名	西讃土木事務所	
事業者名	西讃土木事務所	