

(第1面)

産業廃棄物処理計画書

2025年6月27日

香川県知事 殿



提出者

住所 香川県坂出市番の州町1番地
 エムイーシーテクノ(株)
 氏名 四国事業所長 鬼木 一敬

(法人にあつては、名称及び代表者の氏名)

電話番号 0877-46-7370

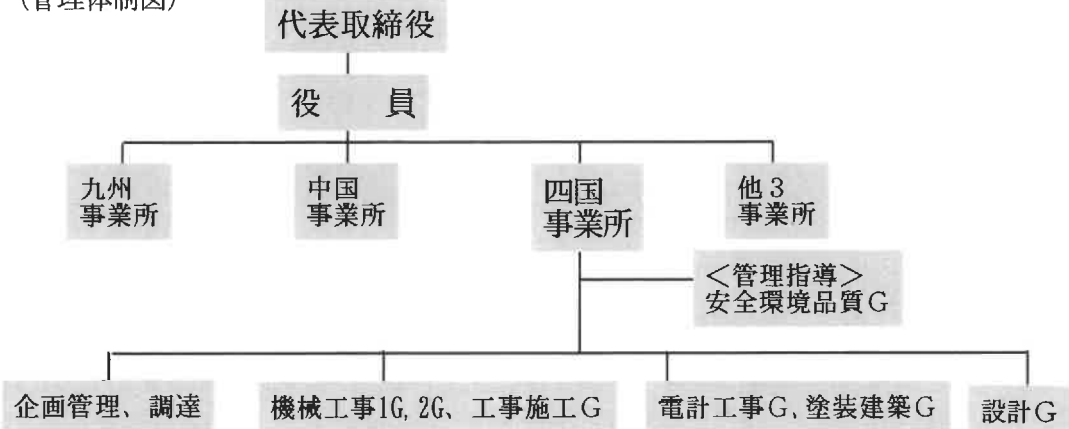
廃棄物の処理及び清掃に関する法律第12条第9項の規定に基づき、産業廃棄物の減量その他その処理に関する計画を作成したので、提出します。

事業場の名称	エムイーシーテクノ(株) 四国事業所
事業場の所在地	香川県坂出市番の州町1番地
計画期間	R7年 4月 1日 ~ R8年 3月31日
当該事業場において現に行っている事業に関する事項	
①事業の種類	0609 その他の管理, 補助的経済活動を行う事業所
②事業の規模	元請完成工事高 50 億円 (R6年度実績)
③従業員数	110 名
④産業廃棄物の一連の処理の工程	1、建設業工事での解体、撤去工事等で産業廃棄物が発生する。 2、発生した産業廃棄物は、分別、リサイクルを行う。 3、発生した産業廃棄物を許可を有する処理業者にて委託処理を行う。 4、処理業者と適正な委託契約を締結し、排出事業者として処理終結を確認する。

(日本工業規格 A列4番)

産業廃棄物の処理に係る管理体制に関する事項

(管理体制図)



産業廃棄物の排出の抑制に関する事項

①現状	【前年度（ R6 年度）実績】	
	産業廃棄物の種類	別紙のとおり
	排出量	t t
	(これまでに実施した取組) 前年度は、道路舗装工事等の工事量が増え、産業廃棄物の増量となった。	
②計画	【目標】	
	産業廃棄物の種類	別紙のとおり
	排出量	t t
	(今後実施する予定の取組) 前年と同様の対応となる。発生量に関係なく、適正に処理を行います。	

産業廃棄物の分別に関する事項

①現状	(分別している産業廃棄物の種類及び分別に関する取組) 規定の規則の基づいて、分別を行っています。不明なものは担当者にて確認してから処理を実施している。
②計画	(今後分別する予定の産業廃棄物の種類及び分別に関する取組) 前年と同様に行います。

(第3面)

自ら行う産業廃棄物の再生利用に関する事項			
①現状	【前年度（ R6 年度）実績】		
	産業廃棄物の種類	別紙のとおり	
	自ら再生利用を行った産業廃棄物の量	t	t
	(これまでに実施した取組) 特になし。		
②計画	【目標】		
	産業廃棄物の種類	別紙のとおり	
	自ら再生利用を行う産業廃棄物の量	t	t
	(今後実施する予定の取組) 特になし。		
自ら行う産業廃棄物の中間処理に関する事項			
①現状	【前年度（ R6 年度）実績】		
	産業廃棄物の種類	別紙のとおり	
	自ら熱回収を行った産業廃棄物の量	t	t
	自ら中間処理により減量した産業廃棄物の量	t	t
(これまでに実施した取組) 特になし。			
②計画	【目標】		
	産業廃棄物の種類	別紙のとおり	
	自ら熱回収を行う産業廃棄物の量	t	t
	自ら中間処理により減量する産業廃棄物の量	t	t
(今後実施する予定の取組) 特になし。			

(第4面)

自ら行う産業廃棄物の埋立処分又は海洋投入処分に関する事項			
①現状	【前年度（ R6 年度）実績】		
	産業廃棄物の種類	別紙のとおり	
	自ら埋立処分又は海洋投入処分を行った産業廃棄物の量	t	t
	(これまでに実施した取組) 特になし。		
②計画	【目標】		
	産業廃棄物の種類	別紙のとおり	
	自ら埋立処分又は海洋投入処分を行う産業廃棄物の量	t	t
	(今後実施する予定の取組) 特になし。		
産業廃棄物の処理の委託に関する事項			
①現状	【前年度（ R6 年度）実績】		
	産業廃棄物の種類	別紙のとおり	
	全処理委託量	t	t
	優良認定処理業者への処理委託量	t	t
	再生利用業者への処理委託量	t	t
	認定熱回収業者への処理委託量	t	t
	認定熱回収業者以外の熱回収を行う業者への処理委託量	t	t
	(これまでに実施した取組) 規定の規則の通りに処理を実施。各処理業者と契約を結び対応を実施している。契約内容に順次で対応している。		

②計画	【目標】		別紙のとおり	
	産業廃棄物の種類			
	全処理委託量		t	t
	優良認定処理業者への 処理委託量		t	t
	再生利用業者への 処理委託量		t	t
	認定熱回収業者への 処理委託量		t	t
	認定熱回収業者以外の 熱回収を行う業者への 処理委託量		t	t
	(今後実施する予定の取組)			
前年と同様に取り進めます。発生量に関係なく、 適正に処理を実施します。				
※事務処理欄				

◇ 産業廃棄物の排出の抑制に関する事項
R6年度実績

産業廃棄物の種類	現状 排出量	計画 排出量
1. がれき類	1723 t	400 t
2. 廃油	2 t	2 t
3. 廃プラスチック類	15 t	10 t
4. 金属くず	27 t	15 t
5. 紙くず	10 t	5 t
6. 木くず	18 t	9 t
7. 燃がら	11 t	5 t
8. 汚泥	43 t	20 t
9. ガラスくず(コンクリート・陶磁器等)	39 t	20 t
10. 石綿含有産業廃棄物	13 t	5 t
11. 管理型混合廃棄物	28 t	14 t
12.		
13.		
14.		
15.		
	1929	505

◇ 自ら行う産業廃棄物の再生利用に関する事項
R6年度実績

産業廃棄物の種類	現状 自ら再生利用を 行った量	計画 自ら再生利用を 行った量
1. がれき類	0 t	0 t
2. 廃油	0 t	0 t
3. 廃プラスチック類	0 t	0 t
4. 金属くず	0 t	0 t
5. 紙くず	0 t	0 t
6. 木くず	0 t	0 t
7. 燃がら	0 t	0 t
8. 汚泥	0 t	0 t
9. ガラスくず(コンクリート・陶磁器等)	0 t	0 t
10. 石綿含有産業廃棄物	0 t	0 t
11. 管理型混合廃棄物	0 t	0 t
12.		
13.		
14.		
15.		

◇ 自ら行う産業廃棄物の中間処理に関する事項
R6年度実績

産業廃棄物の種類	現状		計画	
	自ら熱回収を 行った量	自ら中間処理に より減量した量	自ら熱回収を 行った量	自ら中間処理によ り減量した量
1. がれき類	0 t	0 t	0 t	0 t
2. 廃油	0 t	0 t	0 t	0 t
3. 廃プラスチック類	0 t	0 t	0 t	0 t
4. 金属くず	0 t	0 t	0 t	0 t
5. 紙くず	0 t	0 t	0 t	0 t
6. 木くず	0 t	0 t	0 t	0 t
7. 燃がら	0 t	0 t	0 t	0 t
8. 汚泥	0 t	0 t	0 t	0 t
9. ガラスくず(コンクリート・陶磁器等)	0 t	0 t	0 t	0 t
10. 石綿含有産業廃棄物	0 t	0 t	0 t	0 t
11. 管理型混合廃棄物	0 t	0 t	0 t	0 t
12.				
13.				
14.				
15.				

◇ 自ら行う産業廃棄物の埋立処分又は海洋投入処分に関する事項
R6年度実績

産業廃棄物の種類	現状 自ら埋立処分又は 海洋投入処分を 行った量	計画 自ら埋立処分又は 海洋投入処分 を行った量
1. がれき類	0 t	0 t
2. 廃油	0 t	0 t
3. 廃プラスチック類	0 t	0 t
4. 金属くず	0 t	0 t
5. 紙くず	0 t	0 t
6. 木くず	0 t	0 t
7. 燃がら	0 t	0 t
8. 汚泥	0 t	0 t
9. ガラスくず(コンクリート・陶磁器等)	0 t	0 t
10. 石綿含有産業廃棄物	0 t	0 t
11. 管理型混合廃棄物	0 t	0 t
12.		
13.		
14.		
15.		

◇ 産業廃棄物の処理の委託に関する事項
R6年度実績

産業廃棄物の種類	現状	優良認定処理事業者へ処理委託量	再生利用者への処理委託	認定熱回収業者への処理委託量	認定熱回収業者以外への処理委託量
	全処置委託量				
1. がれき類	1723 t	22 t	1576 t	0 t	0 t
2. 廃油	2 t	2 t	0 t	0 t	0 t
3. 廃プラスチック類	15 t	1 t	0 t	0 t	0 t
4. 金属くず	27 t	21 t	27 t	0 t	0 t
5. 紙くず	10 t	7 t	0 t	0 t	0 t
6. 木くず	18 t	6 t	12 t	0 t	0 t
7. 燃がら	11 t	11 t	0 t	0 t	0 t
8. 汚泥	43 t	28 t	0 t	0 t	0 t
9. ガラスくず(コンクリート・陶磁器等)	39 t	22 t	0 t	0 t	0 t
10. 石綿含有産業廃棄物	13 t	1 t	0 t	0 t	0 t
11. 管理型混合廃棄物	28 t	0 t	0 t	0 t	0 t
12.					
13.					
14.					
15.					
	1,929	121	1,615		

産業廃棄物の種類	計画	優良認定処理事業者へ処理委託量	再生利用者への処理委託	認定熱回収業者への処理委託量	認定熱回収業者以外への処理委託量
	目標 全処置委託量				
1. がれき類	400 t	4 t	360 t	0 t	0 t
2. 廃油	2 t	2 t	0 t	0 t	0 t
3. 廃プラスチック類	10 t	1 t	0 t	0 t	0 t
4. 金属くず	15 t	10 t	15 t	0 t	0 t
5. 紙くず	5 t	3 t	0 t	0 t	0 t
6. 木くず	9 t	3 t	5 t	0 t	0 t
7. 燃がら	5 t	5 t	0 t	0 t	0 t
8. 汚泥	20 t	13 t	0 t	0 t	0 t
9. ガラスくず(コンクリート・陶磁器等)	20 t	11 t	0 t	0 t	0 t
10. 石綿含有産業廃棄物	5 t	1 t	0 t	0 t	0 t
11. 管理型混合廃棄物	14 t	0 t	0 t	0 t	0 t
12.					
13.					
14.					
15.					
	505	53	380		