

産業廃棄物処理計画書

令和 5年 6月 27日

香川県知事 殿

提出者

住 所 香川県三豊市詫間町詫間300番地1

氏 名 富士建設株式会社

代表取締役 眞鍋有紀子

電話番号 0875-83-2588



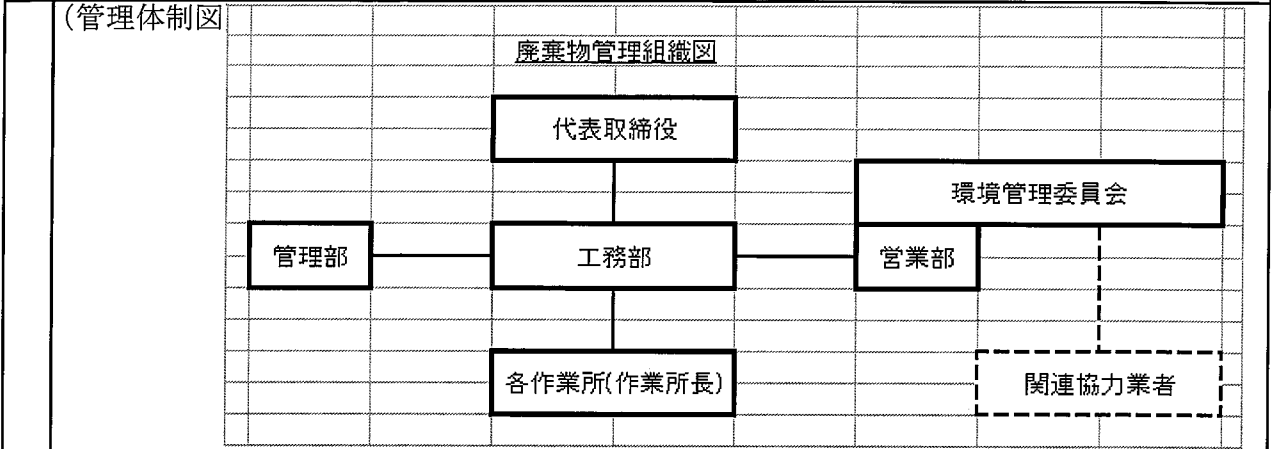
廃棄物の処理及び清掃に関する法律第12条第9項の規定に基づき、産業廃棄物の減量その他その処理に関する計画を作成したので、提出します。

事業場の名称	県内各現場
事業場の所在地	香川県三豊市詫間町詫間300番地1
計画期間	令和5年4月1日から令和6年3月31日まで

当該事業場において現に行っている事業に関する事項

① 事業の種類	建設業
② 事業の規模	30億
③ 従業員数	46人
④ 産業廃棄物の一連の処理の工程	<p>1.がれき類(コンクリート塊)→再生処理業者に委託して、再生砕石として再資源化</p> <p>2.ガラスくず・コンくず陶器くず類(石膏B)→メーカーに委託して石膏ボード原料として再資源化 破砕埋立</p> <p>3.金属くず→再生処理業者に委託して、再生金属原料として再資源化</p> <p>4.廃プラスチック類→再生処理業者に委託して、再生プラスチック原料として再資源化 破砕埋立</p> <p>5.紙くず→再生処理業者に委託して製紙原料として再資源化</p> <p>6.木くず→再生処理業者に委託してチップとして再資源化</p> <p>7.汚泥→再生処理業者に委託して再生ビーズ、再生土として再資源化</p>

産業廃棄物の処理に係る管理体制に関する事項



産業廃棄物の排出の抑制に関する事項

		【令和4年度実績】							単位:t
産業廃棄物の種類	がれき類	紙くず	ガラスくず・コンクリートくず及び陶磁器くず	木くず	金属くず	混合廃棄物	繊維くず		
	排出量	1,876.68	15.02	45.42	125.85	82.23	8.69	0	
①現状	101.55	1,298.56							
(これまでに実施した取組) 1. 余剰材の引き取り									
		【目標】							単位:t
産業廃棄物の種類	がれき類	紙くず	ガラスくず・コンクリートくず及び陶磁器くず	木くず	金属くず	混合廃棄物	繊維くず		
	排出量	1,500.00	12.00	30.00	110.00	70.00	5.00	0.30	
②計画	80.00	1,000.00							
(今後実施する予定の取組) 1. 合板、石膏ボードの廃棄サイズを定め、縮減する。 2. 料搬入数量の適正管理により余剰材を少なくする。									

産業廃棄物の分別に関する事項

①現状	(分別している産業廃棄物の種類及び分別に関する取組) 1. 石綿含有廃棄物については他の廃棄物と混ざらないように確実に、分別保管を実施。 2. 廃石膏ボード、金属くずの分別を実施。
②計画	(今後分別する予定の産業廃棄物の種類及び分別に関する取組) ・廃棄物発生抑制を考慮した施工方法の採用。 ・資材や機器の無梱包化、実寸梱包化、再利用可能な梱包材の使用。

自ら行う産業廃棄物の再生利用に関する事項

		【前年度令和4年）実績】							単位:t
①現状	産業廃棄物の種類	がれき類	紙くず	ガラスくず・コンクリートくず及び陶磁器くず	木くず	金属くず	混合廃棄物	繊維くず	
	自ら再生利用を行った産業廃棄物の量	0	0	0	0	0	0	0	
	廃プラスチック類	汚泥							
	0	0							
(これまでに実施した取組)									
		【目標】							単位:t
②計画	産業廃棄物の種類	がれき類	紙くず	ガラスくず・コンクリートくず及び陶磁器くず	木くず	金属くず	混合廃棄物	繊維くず	
	自ら再生利用を行う産業廃棄物の量	0	0	0	0	0	0	0	
	廃プラスチック類	汚泥							
	0	0							
(今後実施する予定の取組)									

自ら行う産業廃棄物の中間処理に関する事項

		【前年度令和4年）実績】							単位:t
①現状	産業廃棄物の種類	がれき類	紙くず	ガラスくず・コンクリートくず及び陶磁器くず	木くず	金属くず	混合廃棄物	繊維くず	
	自ら熱回収を行った産業廃棄物の量	0	0	0	0	0	0	0	
	自ら中間処理により減量した産業廃棄物の量	0	0	0	0	0	0	0	
	廃プラスチック類	汚泥							
0	0								
0	0								
(これまでに実施した取組)									
		【目標】							単位:t
②計画	産業廃棄物の種類	がれき類	紙くず	ガラスくず・コンクリートくず及び陶磁器くず	木くず	金属くず	混合廃棄物	繊維くず	
	自ら熱回収を行う産業廃棄物の量	0	0	0	0	0	0	0	
	自ら中間処理により減量する産業廃棄物の量	0	0	0	0	0	0	0	
	廃プラスチック類	汚泥							
0	0								
0	0								
(今後実施する予定の取組)									

自ら行う産業廃棄物の埋立処分又は海洋投入処分に関する事項

		【前年度令和4年）実績】							単位:t
産業廃棄物の種類	がれき類	紙くず	ガラスくず・コンクリートくず及び陶磁器くず	木くず	金属くず	混合廃棄物	繊維くず		
①現状	自ら埋立処分又は海洋投入処分を行った産業廃棄物の量	0	0	0	0	0	0	0	
	廃プラスチック類	汚泥							
	0	0							
(これまでに実施した取組)									
		【目標】							単位:t
産業廃棄物の種類	がれき類	紙くず	ガラスくず・コンクリートくず及び陶磁器くず	木くず	金属くず	混合廃棄物	繊維くず		
②計画	自ら埋立処分又は海洋投入処分を行う産業廃棄物の量	0	0	0	0	0	0	0	
	廃プラスチック類	汚泥							
	0	0							
(今後実施する予定の取組)									

産業廃棄物の処理の委託に関する事項

		【前年度令和4年）実績】							単位:t
産業廃棄物の種類	がれき類	紙くず	ガラスくず・コンクリートくず及び陶磁器くず	木くず	金属くず	混合廃棄物	繊維くず		
①現状	全処理委託量	1,876.68	15.02	45.42	125.85	82.23	8.69	0	
	優良認定処理業者への処理委託量	0	0	0	0	0	0	0	
	再生利用業者への処理委託	1,876.68	15.02	45.42	125.85	82.23	8.69	0	
	認定熱回収業者への処理委託	0	0	0	0	0	0	0	
	認定熱回収業者以外の熱回収を行う業者への処理委託量	0	0	0	0	0	0	0	
	廃プラスチック類	汚泥							
	101.55	1,298.56							
	0	0							
	101.55	0							
	0	0							
0	0								
(これまでに実施した取組) 可能な限り再生利用業者への処理委託を行う。									

		【目標】							単位:t
産業廃棄物の種類	がれき類	紙くず	ガラスくず・コンクリートくず及び陶磁器くず	木くず	金属くず	混合廃棄物	繊維くず		
全処理委託量	0	0	0	0	0	0	0	0	
優良認定処理業者への処理	0	0	0	0	0	0	0	0	
再生利用業者への処理委託	0	0	0	0	0	0	0	0	
認定熱回収業者への処理委託	0	0	0	0	0	0	0	0	
認定熱回収業者以外の熱回収を行う業者への処理委託量	0	0	0	0	0	0	0	0	
廃プラスチック類	汚泥								
0	0								
0	0								
0	0								
0	0								
0	0								
(今後実施する予定の取組) 委託先処理業者には定期的に実地確認を実施する。									
※事務処理欄									