

令和元年9月11日
第1回香川県国民健康保険運営協議会
参考資料2

香川県内市町国保の運営状況

香川県内市町国保の現状 目次

- 表 1：年齢階級別加入割合
- 表 2：年齢階級別被保険者数
- 表 3：市町別年齢階級別被保険者数（平成 30 年 9 月 30 日）
- 表 4：市町別 1 人当たり所得
- 表 5：市町別 1 人当たり医療費（年齢調整前）
- 表 6：市町別国民健康保険収支状況（平成 30 年度）
- 表 7：市町別一般会計からの法定外繰入状況（平成 30 年度）
- 表 8：市町別保険料率（令和元年度）
- 表 9：賦課限度額（令和元年度）
- 表 10：市町別 1 人当たり保険料調定額
- 表 11：市町別収納率（現年分・滞納繰越分）
- 表 12：市町別滞納者等の状況（平成 30 年 6 月 1 日現在）
- 表 13：市町別滞納処分の実施状況（平成 29 年度）
- 表 14：市町別収納対策の実施状況（平成 29 年度）
- 表 15：市町別診療報酬明細書点検調査の状況（平成 29 年度）
- 表 16：市町別ジェネリック医薬品差額通知実施状況（平成 29 年度）
- 表 17：第三者納付金状況（平成 29 年度）
- 表 18：市町別特定健康診査受診率・特定保健指導実施率
- グラフ 1：市町別糖尿病性腎症等重症化予防事業の実施状況

表 1：年齢階級別加入割合

区 分		0～14 歳	15～64 歳	65～74 歳	計
平成 28 年度	香川県	12.4%	19.5%	73.2%	28.1%
	全国	14.1%	21.4%	71.6%	28.4%
平成 29 年度	香川県	11.4%	18.2%	72.2%	27.0%
	全国	12.9%	19.8%	70.3%	27.0%
平成 30 年度	香川県	10.7%	17.3%	71.3%	26.3%
	全国	12.1%	18.8%	69.3%	26.0%

資料：香川県「香川県人口移動調査報告（平成 28・29・30 年 10 月 1 日）」

資料：厚生労働省「国民健康保険実態調査（保険者票編）」（平成 28・29・30 年 9 月 30 日）

表 2：年齢階級別被保険者数

区 分		0～14 歳		15～64 歳		65～74 歳		計
			%		%		%	
平成 28 年度	香川県	14,952 人	6.6%	105,304 人	46.5%	106,144 人	46.9%	226,400 人
	全国	2,222,377 人	7.1%	16,369,961 人	52.4%	12,663,321 人	40.5%	31,255,659 人
平成 29 年度	香川県	13,605 人	6.3%	97,096 人	45.1%	104,813 人	48.6%	215,514 人
	全国	2,006,217 人	6.8%	15,024,986 人	51.0%	12,421,433 人	42.2%	29,452,636 人
平成 30 年度 (速報値)	香川県	12,560 人	6.0%	91,359 人	43.9%	103,975 人	50.0%	207,894 人
	全国	1,867,611 人	6.6%	14,173,765 人	50.2%	12,199,629 人	43.2%	28,241,005 人

資料：香川県「香川県人口移動調査報告（平成 28・29・30 年 10 月 1 日）」

資料：厚生労働省「国民健康保険実態調査（保険者票編）」（平成 28・29・30 年 9 月 30 日）※四捨五入の関係で、合計が 100%とならない場合がある。

表3：市町別年齢階級別被保険者数（平成30年9月30日）

保険者名	0～14歳		15～64歳		65～74歳		計
	人数	割合	人数	割合	人数	割合	
高松市	5,538人	6.49%	39,366人	46.10%	40,489人	47.41%	85,393人
丸亀市	1,683人	7.22%	10,359人	44.42%	11,279人	48.36%	23,321人
坂出市	572人	5.03%	4,609人	40.49%	6,201人	54.48%	11,382人
善通寺市	435人	6.45%	2,870人	42.56%	3,439人	50.99%	6,744人
観音寺市	752人	5.55%	6,096人	44.96%	6,710人	49.49%	13,558人
土庄町	200人	5.34%	1,528人	40.82%	2,015人	53.83%	3,743人
三木町	382人	6.25%	2,633人	43.07%	3,099人	50.69%	6,114人
直島町	25人	3.55%	277人	39.35%	402人	57.10%	704人
宇多津町	290人	9.16%	1,563人	49.37%	1,313人	41.47%	3,166人
琴平町	104人	4.97%	904人	43.19%	1,085人	51.84%	2,093人
多度津町	264人	5.24%	2,068人	41.07%	2,703人	53.68%	5,035人
さぬき市	484人	4.42%	4,537人	41.42%	5,933人	54.16%	10,954人
東かがわ市	367人	4.82%	3,148人	41.38%	4,092人	53.79%	7,607人
三豊市	816人	5.46%	6,146人	41.12%	7,985人	53.42%	14,947人
まんのう町	207人	5.15%	1,573人	39.13%	2,240人	55.72%	4,020人
小豆島町	190人	5.04%	1,595人	42.27%	1,988人	52.69%	3,773人
綾川町	251人	4.70%	2,087人	39.08%	3,002人	56.22%	5,340人
香川県	12,560人	6.04%	91,359人	43.94%	103,975人	50.01%	207,894人
全国	1,867,611人	6.61%	14,173,765人	50.19%	12,199,629人	43.20%	28,241,005人

資料：厚生労働省「国民健康保険実態調査 平成30年度速報（保険者票編）」※四捨五入の関係で、合計が100%とならない場合がある。

表4：市町別1人当たり所得

保険者名	平成27年	平成28年	平成29年
高松市	57.7万円	58.4万円	58.5万円
丸亀市	52.0万円	52.1万円	51.0万円
坂出市	51.6万円	51.2万円	53.4万円
善通寺市	48.4万円	48.6万円	48.8万円
観音寺市	55.5万円	58.5万円	56.9万円
土庄町	51.5万円	54.1万円	55.4万円
三木町	52.5万円	53.6万円	53.9万円
直島町	76.5万円	78.4万円	81.5万円
宇多津町	57.0万円	57.4万円	57.4万円
琴平町	47.9万円	46.3万円	44.0万円
多度津町	52.7万円	51.0万円	53.2万円
さぬき市	49.0万円	49.2万円	49.1万円
東かがわ市	45.6万円	47.6万円	47.2万円
三豊市	51.5万円	52.1万円	52.8万円
まんのう町	53.4万円	53.7万円	54.4万円
小豆島町	42.6万円	41.4万円	40.0万円
綾川町	69.0万円	54.9万円	54.0万円
県平均	54.4万円	54.7万円	54.7万円
全国平均	68.3万円	69.1万円	69.3万円

資料：厚生労働省「国民健康保険実態調査（保険者票編）」

表5：市町別1人当たり医療費（年齢調整前）

保険者名	平成27年度	平成28年度	平成29年度	【参考】 医療費指数
高松市	416,004円	411,788円	423,698円	1.1446372
丸亀市	407,996円	421,184円	428,945円	1.1588415
坂出市	458,748円	459,099円	476,072円	1.2124729
善通寺市	436,978円	420,613円	432,950円	1.1615591
観音寺市	440,285円	432,561円	462,391円	1.1853185
土庄町	405,905円	413,752円	419,747円	1.0790804
三木町	426,179円	408,931円	423,387円	1.1169840
直島町	489,293円	465,898円	506,554円	1.1378208
宇多津町	375,713円	370,133円	379,016円	1.1316324
琴平町	416,752円	413,886円	438,174円	1.1241331
多度津町	411,870円	395,552円	424,909円	1.0743795
さぬき市	415,111円	408,602円	437,056円	1.0805601
東かがわ市	426,073円	412,522円	419,780円	1.0872882
三豊市	429,623円	439,057円	443,497円	1.1242739
まんのう町	416,692円	426,831円	445,834円	1.1205848
小豆島町	444,532円	484,368円	478,291円	1.1721407
綾川町	452,640円	453,400円	477,836円	1.1899631
県平均	422,135円	420,037円	434,449円	1.1430541
全国平均	349,697円	352,839円	362,159円	1

資料：厚生労働省「国民健康保険事業年報」

※医療費指数は、80万円超の高額な医療費を県全体で共同負担したうえで、年齢調整を行った、平成27年度から平成29年度の3年平均値を県で算定

表 6：市町別国民健康保険収支状況（平成30年度）

（単位：百万円）

区分 保険者名	収入額(A)	支出額(B)	収支差引額(C) (A)-(B)	単年度 収入額(D)	単年度 支出額(E)	単年度収支差 (D)-(E)	基金保有額
高松市	44,917	44,908	9	44,917	44,908	9	0
丸亀市	12,428	12,120	308	11,986	12,120	▲135	1
坂出市	6,538	6,516	23	6,479	6,516	▲36	0
善通寺市	3,687	3,646	40	3,625	3,646	▲21	0
観音寺市	7,653	7,649	4	7,633	7,649	▲16	9
土庄町	2,078	1,990	88	2,028	1,990	38	329
三木町	3,179	3,134	45	3,015	3,006	9	195
直島町	438	436	3	410	436	▲26	0
宇多津町	1,710	1,536	175	1,494	1,486	8	50
琴平町	1,124	1,110	14	1,074	1,067	8	49
多度津町	2,891	2,704	187	2,596	2,604	▲8	397
さぬき市	5,924	5,653	271	5,652	5,638	14	431
東かがわ市	4,298	4,204	95	3,951	4,044	▲93	334
三豊市	7,917	7,883	34	7,809	7,883	▲74	1
まんのう町	2,294	2,139	154	2,145	2,139	6	0
小豆島町	2,031	2,002	29	2,014	2,001	13	81
綾川町	3,158	3,068	90	3,056	3,018	38	110

資料：「国民健康保険事業年報（平成30年度）」香川県による集計値（速報値）※四捨五入の関係で、収支差が一致しない場合がある。

表7：市町別一般会計からの法定外繰入状況（平成30年度）

（単位：千円）

保険者名	決算補填等目的		決算補填等目的以外					計
	保険料（税） の負担緩和	公債費等、 借入金利息	地方単独事業の 医療給付費 波及増等	保健事業費	直営診療施設	基金積立	その他	
高松市	1,137,905	539,734	234,764	0	8,219	0	100	1,920,722
丸亀市	0	0	84,600	0	29,626	0	0	114,226
坂出市	0	0	32,548	0	1,895	0	0	34,443
善通寺市	60,000	0	0	0	0	0	0	60,000
観音寺市	0	89,810	45,292	31,380	12,875	0	0	179,357
土庄町	0	0	0	58	0	0	5,972	6,030
三木町	0	0	22,753	0	0	0	0	22,753
直島町	0	0	0	0	0	0	0	0
宇多津町	0	0	0	0	0	0	0	0
琴平町	0	0	6,819	0	0	0	0	6,819
多度津町	0	0	5,300	0	14,156	0	0	19,456
さぬき市	0	0	0	0	0	0	0	0
東かがわ市	0	0	3,794	0	0	0	0	3,794
三豊市	0	0	54,581	27,456	0	0	39,393	121,430
まんのう町	0	0	34,498	1,659	0	0	0	36,157
小豆島町	0	0	0	2,900	0	14,600	0	17,500
綾川町	0	0	36,938	5,302	0	0	44,668	86,908
県合計	1,197,905	629,544	561,887	68,756	66,770	14,600	90,133	2,629,596

資料：厚生労働省「国民健康保険実施状況報告」※四捨五入の関係で、横計、縦計が一致しない場合がある。

表 8 : 市町別保険料率 (令和元年度)

保険者名	医療分				後期高齢者支援分				介護納付金分			
	所得割率 (%)	資産割率 (%)	均等割額 (円)	平等割額 (円)	所得割率 (%)	資産割率 (%)	均等割額 (円)	平等割額 (円)	所得割率 (%)	資産割率 (%)	均等割額 (円)	平等割額 (円)
高松市	8.58		27,000	20,400	2.16		7,200	5,400	2.13		9,000	4,800
丸亀市	8.30		27,500	28,300	2.60		7,000	7,000	2.30		8,000	5,000
坂出市	8.10		27,000	26,000	2.70		7,600	6,800	2.40		8,000	5,000
善通寺市	8.10		30,000	26,000	2.20		8,000	6,000	2.30		9,000	7,000
観音寺市	8.70		27,000	28,000	2.40		7,200	4,500	1.00		6,200	4,000
土庄町	6.60	31.10	27,400	21,500	1.90	9.60	7,600	5,800	1.55	8.40	9,200	5,600
三木町	6.70		27,900	24,200	2.05		9,700	6,900	1.45		10,400	5,300
直島町	5.66	28.00	30,900	24,800	1.97	5.20	9,600	8,400	1.62	4.80	10,500	7,400
宇多津町	7.00		30,000	22,000	2.20		9,600	6,000	2.00		9,500	4,500
琴平町	8.15		33,400	23,200	2.03		8,400	5,800	1.89		10,100	4,900
多度津町	7.60		30,000	20,000	2.10		8,800	6,000	2.10		9,200	4,400
さぬき市	7.00	30.00	27,000	27,000	1.50	6.00	6,000	4,500	1.30	7.00	8,000	4,500
東かがわ市	6.90	34.70	26,400	23,100	1.30	6.90	4,800	4,500	1.10	7.00	8,100	4,800
三豊市	7.30		28,000	26,000	2.20		7,000	7,000	2.00		7,000	7,000
まんのう町	6.70		26,000	19,000	2.50		9,500	7,000	1.80		10,000	5,000
小豆島町	7.30	30.00	27,500	18,500	2.20	6.00	8,100	5,400	1.60	9.60	7,900	4,500
綾川町	7.70		28,000	27,000	2.40		10,000	8,000	2.30		10,000	8,000

表 9 : 賦課限度額 (令和元年度)

	医療分	後期高齢者支援金分	介護納付金分
賦課限度額	610,000 円	190,000 円	160,000 円

表 10：市町別 1 人当たり保険料調定額

保険者名	平成 28 年度	平成 29 年度	平成 30 年度
高松市	93,431 円	93,833 円	94,128 円
丸亀市	90,083 円	91,005 円	87,784 円
坂出市	93,293 円	93,097 円	93,174 円
善通寺市	92,112 円	93,533 円	93,006 円
観音寺市	95,325 円	97,737 円	96,850 円
土庄町	90,515 円	90,559 円	91,628 円
三木町	89,968 円	91,952 円	88,014 円
直島町	99,359 円	107,282 円	108,306 円
宇多津町	97,971 円	99,104 円	91,351 円
琴平町	94,488 円	93,290 円	89,169 円
多度津町	98,806 円	99,073 円	90,218 円
さぬき市	87,735 円	88,922 円	87,247 円
東かがわ市	80,178 円	82,631 円	82,017 円
三豊市	89,171 円	90,548 円	90,228 円
まんのう町	91,950 円	95,213 円	87,154 円
小豆島町	74,411 円	73,419 円	81,868 円
綾川町	100,292 円	101,302 円	99,975 円
県平均	91,912 円	92,792 円	91,847 円
全国平均	94,140 円	95,239 円	—

資料：厚生労働省「国民健康保険事業年報」
香川県「国民健康保険事業状況」

表 11：市町別収納率（現年分・滞納繰越分）

(単位：%)

保険者名	平成 28 年度		平成 29 年度		平成 30 年度 (速報値)	
	現年分	滞納 繰越分	現年分	滞納 繰越分	現年分	滞納 繰越分
高松市	91.17	26.15	91.18	26.48	90.45	24.47
丸亀市	92.43	23.55	93.72	27.96	93.91	26.26
坂出市	91.61	14.14	91.92	14.81	90.94	14.38
善通寺市	94.12	24.09	93.93	26.10	93.84	29.13
観音寺市	92.84	14.38	93.36	14.50	92.98	14.51
土庄町	96.17	26.63	96.49	20.97	96.47	15.50
三木町	97.40	22.59	96.66	29.29	96.28	23.24
直島町	98.39	7.93	98.63	9.15	98.45	10.80
宇多津町	91.97	18.80	93.22	17.55	91.95	16.67
琴平町	96.35	26.83	96.35	25.85	95.62	25.50
多度津町	90.80	21.17	91.59	23.77	92.09	22.62
さぬき市	94.72	32.47	95.83	34.36	96.40	32.01
東かがわ市	94.32	28.41	94.47	34.80	94.57	34.80
三豊市	95.72	20.67	95.79	19.20	95.47	17.43
まんのう町	94.27	39.20	96.19	34.82	97.34	30.76
小豆島町	93.86	21.42	92.91	20.55	93.81	18.66
綾川町	96.09	25.65	96.58	28.38	96.27	26.69
県平均	92.72	23.37	93.06	24.35	92.68	22.68
全国平均	91.92	21.23	92.45	21.99	—	—

資料：厚生労働省「国民健康保険事業年報」

表 1 2 : 市町別滞納者等の状況 (平成30年 6 月 1 日現在)

保険者名	世帯数	滞納世帯数		短期被保険者証交付世帯数		被保険者資格証明書交付世帯数	
			割合		割合		割合
高松市	55,697 世帯	9,828 世帯	17.6%	3,461 世帯	6.2%	1,400 世帯	2.5%
丸亀市	14,937 世帯	1,214 世帯	8.1%	1,115 世帯	7.5%	99 世帯	0.7%
坂出市	7,438 世帯	1,464 世帯	19.7%	477 世帯	6.4%	48 世帯	0.6%
善通寺市	4,469 世帯	756 世帯	16.9%	0 世帯	0.0%	145 世帯	3.2%
観音寺市	8,450 世帯	1,482 世帯	17.5%	862 世帯	10.2%	0 世帯	0.0%
土庄町	2,393 世帯	196 世帯	8.2%	71 世帯	3.0%	0 世帯	0.0%
三木町	3,829 世帯	158 世帯	4.1%	138 世帯	3.6%	20 世帯	0.5%
直島町	457 世帯	25 世帯	5.5%	2 世帯	0.4%	0 世帯	0.0%
宇多津町	2,040 世帯	555 世帯	27.2%	52 世帯	2.5%	49 世帯	2.4%
琴平町	1,352 世帯	82 世帯	6.1%	41 世帯	3.0%	9 世帯	0.7%
多度津町	3,296 世帯	385 世帯	11.7%	0 世帯	0.0%	31 世帯	0.9%
さぬき市	7,014 世帯	820 世帯	11.7%	297 世帯	4.2%	131 世帯	1.9%
東かがわ市	4,869 世帯	574 世帯	11.8%	189 世帯	3.9%	21 世帯	0.4%
三豊市	9,303 世帯	496 世帯	5.3%	496 世帯	5.3%	0 世帯	0.0%
まんのう町	2,610 世帯	284 世帯	10.9%	62 世帯	2.4%	18 世帯	0.7%
小豆島町	2,451 世帯	310 世帯	12.6%	67 世帯	2.7%	11 世帯	0.4%
綾川町	3,379 世帯	155 世帯	4.6%	129 世帯	3.8%	26 世帯	0.8%
香川県	133,984 世帯	18,784 世帯	14.0%	7,459 世帯	5.6%	2,008 世帯	1.5%
全国	18,376,762 世帯	2,671,058 世帯	14.5%	754,043 世帯	4.1%	171,501 世帯	0.9%

資料：厚生労働省「平成 29 年度国民健康保険（市町村）の財政状況について」、香川県医務国保課国民健康保険室調べ

表 1 3 : 市町別滞納処分の実施状況 (平成29年度)

保険者名	延べ差押数 (世帯)	差押金額 (円)	主な差押え物件						
			預貯金	給与	税等の 還付金	保険の 払い戻し金	不動産	動産	その他
高松市	87	10,634,130	○	○		○			
丸亀市	111	34,001,956	○	○	○	○	○	○	○
坂出市	30	15,426,820	○	○					○
善通寺市	74	18,897,865	○	○		○	○	○	○
観音寺市	22	9,242,562	○		○	○			
土庄町	7	264,904	○						○
三木町	122	5,406,360	○	○	○	○			○
直島町	0	0							
宇多津町	0	0							
琴平町	5	88,104			○				
多度津町	64	6,399,588	○	○		○	○	○	○
さぬき市	76	21,930,021	○	○	○	○			○
東かがわ市	36	12,525,338	○	○		○			○
三豊市	139	6,315,028	○	○		○			○
まんのう町	79	7,534,279	○	○		○	○	○	○
小豆島町	4	320,956	○						
綾川町	20	11,986,550	○	○		○			○
香川県	876	160,974,461	14	11	5	11	4	4	11

資料：厚生労働省「国民健康保険実施状況報告」

表 1 4 : 市町別収納対策の実施状況 (平成29年度)

保険者名	コールセンター の設置	滞納整理機構	税の専門家の 配置	収納対策研修 の実施	MPN を利用した 口座振替の推進	コンビニ収納	ペイジーによる 納付方法の多様化	多重債務 相談
高松市	○	○		○		○		
丸亀市	○	○	○	○	○	○	○	○
坂出市	○	○		○		○		○
善通寺市	○	○	○	○		○		○
観音寺市						○		
土庄町				○				
三木町		○						
直島町								
宇多津町								
琴平町	○	○		○		○		
多度津町		○		○		○		○
さぬき市		○						
東かがわ市		○		○		○		
三豊市		○			○	○	○	
まんのう町	○	○	○			○		
小豆島町		○		○				○
綾川町		○		○		○		
実施市町数	6	13	3	10	2	11	2	5

資料：厚生労働省「国民健康保険実施状況報告」

表 1 5 : 市町別診療報酬明細書点検調査の状況 (平成29年度) (円)

保険者名	被保険者 1 人当たり財政効果			
	財 政 効 果 額 等			内容点検 (再掲)
	過誤調整	返納金	計	金額
高松市	1,359	260	1,620	246
丸亀市	1,193	300	1,493	201
坂出市	1,514	667	2,181	66
善通寺市	1,623	342	1,965	113
観音寺市	1,268	205	1,473	260
土庄町	891	19	911	393
三木町	1,755	351	2,106	203
直島町	1,186	0	1,186	117
宇多津町	594	152	746	118
琴平町	856	184	1,040	158
多度津町	910	327	1,236	121
さぬき市	1,402	232	1,634	290
東かがわ市	616	618	1,233	89
三豊市	1,459	476	1,935	250
まんのう町	1,208	179	1,387	250
小豆島町	819	188	1,008	154
綾川町	844	316	1,159	262

資料：厚生労働省「国民健康保険事業実施状況報告」

※端数処理により、計が合致しない場合がある。

表 1 6 : 後発医薬品差額通知実施状況 (平成29年度)

保険者名	実施回数	対象月数	実施件数
高松市	12	12	9,583
丸亀市	12	12	2,747
坂出市	12	12	1,872
善通寺市	12	12	910
観音寺市	12	12	1,969
土庄町	12	12	478
三木町	12	12	682
直島町	12	12	117
宇多津町	12	12	495
琴平町	12	12	369
多度津町	12	12	749
さぬき市	12	12	1,851
東かがわ市	12	12	1,253
三豊市	12	12	2,317
まんのう町	12	12	597
小豆島町	12	12	441
綾川町	12	12	719

資料：厚生労働省「国民健康保険事業実施状況報告」

表 1 7 : 第三者納付金状況 (平成29年度)

保険者名	調定件数(件)	調定額 (千円)	収納額 (千円)	滞納額 (千円)
高松市	83	17,688	17,688	0
丸亀市	14	1,639	1,639	0
坂出市	17	4,128	4,128	0
善通寺市	10	1,289	1,289	0
観音寺市	9	2,019	2,019	0
土庄町	4	22	22	0
三木町	4	1,798	1,798	0
直島町	0	0	0	0
宇多津町	2	51	51	0
琴平町	4	342	342	0
多度津町	3	886	886	0
さぬき市	6	1,865	1,865	0
東かがわ市	3	1,499	1,499	0
三豊市	11	6,316	6,316	0
まんのう町	0	0	0	0
小豆島町	2	739	739	0
綾川町	4	1,553	1,553	0

資料：厚生労働省「国民健康保険事業実施状況報告」

表 18：市町別特定健康診査受診率・特定保健指導実施率

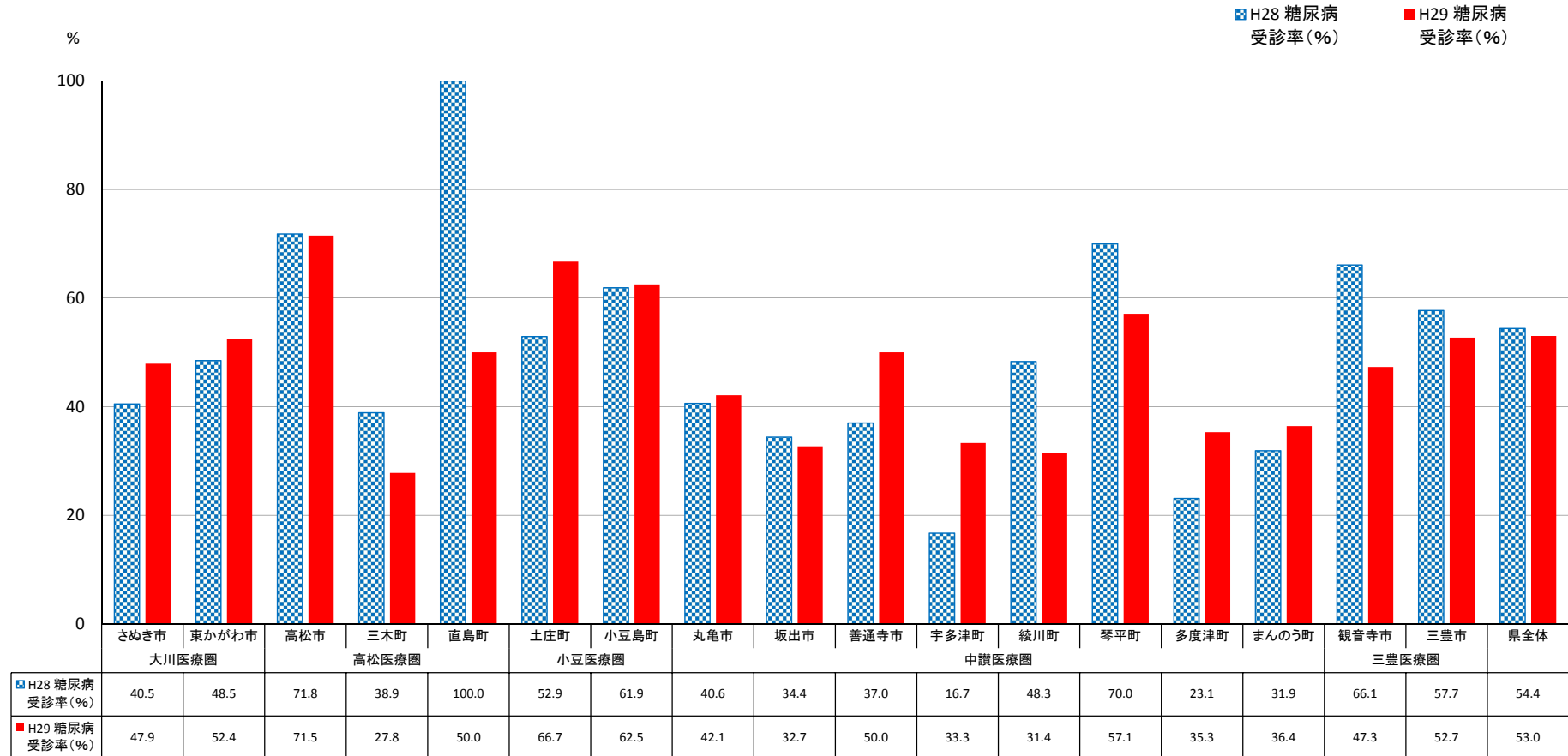
保険者名	特定健康診査受診率 (%)				特定保健指導実施率 (%)			
	平成 26 年度	平成 27 年度	平成 28 年度	平成 29 年度	平成 26 年度	平成 27 年度	平成 28 年度	平成 29 年度
高松市	42.6	42.7	42.9	44.1	26.2	32.3	35.3	22.7
丸亀市	33.7	34.6	34.8	35.3	14.8	16.0	14.3	17.4
坂出市	34.8	36.3	36.0	35.2	13.9	20.0	13.8	35.8
善通寺市	41.4	42.0	43.2	42.4	20.0	21.6	20.9	26.7
観音寺市	37.6	38.3	37.7	39.0	20.9	16.2	16.1	24.4
さぬき市	38.4	39.9	40.9	40.7	49.5	49.2	47.8	48.2
東かがわ市	39.4	40.0	42.1	40.8	24.9	26.1	27.4	35.2
三豊市	40.6	42.2	43.5	43.9	22.4	25.0	18.6	22.4
土庄町	31.9	32.0	34.1	37.9	18.8	19.6	18.0	21.2
三木町	40.0	40.6	40.4	40.8	37.0	40.7	39.5	34.3
直島町	28.2	36.4	38.4	40.5	5.0	0.0	6.5	9.1
宇多津町	33.8	35.8	35.2	36.0	11.7	11.1	14.3	22.0
琴平町	42.2	43.7	44.5	42.7	5.6	4.8	2.8	13.3
多度津町	44.1	46.4	45.2	45.6	18.2	15.0	15.3	20.1
まんのう町	51.7	54.4	56.3	56.4	33.8	34.2	33.6	40.1
小豆島町	38.0	39.9	40.5	40.4	11.3	2.1	9.1	11.3
綾川町	58.1	58.4	58.2	59.3	25.0	20.1	37.0	41.9
香川県	40.4	41.1	41.6	42.2	24.3	26.7	27.7	25.9
全国	35.4	36.3	36.6	37.2	24.4	25.1	26.3	26.9

資料：（公社）国民健康保険中央会「市町村国保 都道府県別特定健康診査等実施状況」、香川県国民健康保険団体連合会調べ

グラフ 1：市町別糖尿病性腎症等重症化予防事業の実施状況

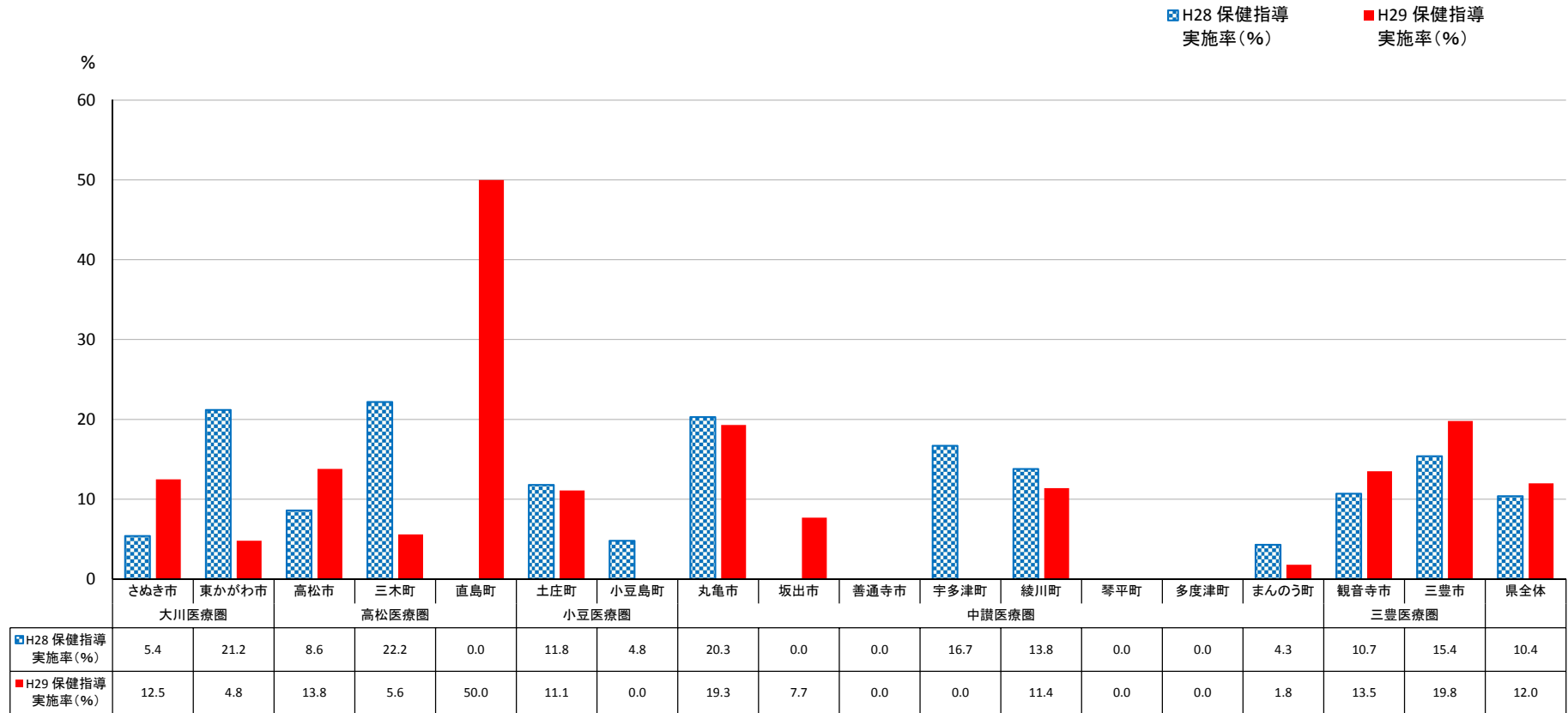
① 糖尿病 受診勧奨の事業実施状況

糖尿病医療機関受診率



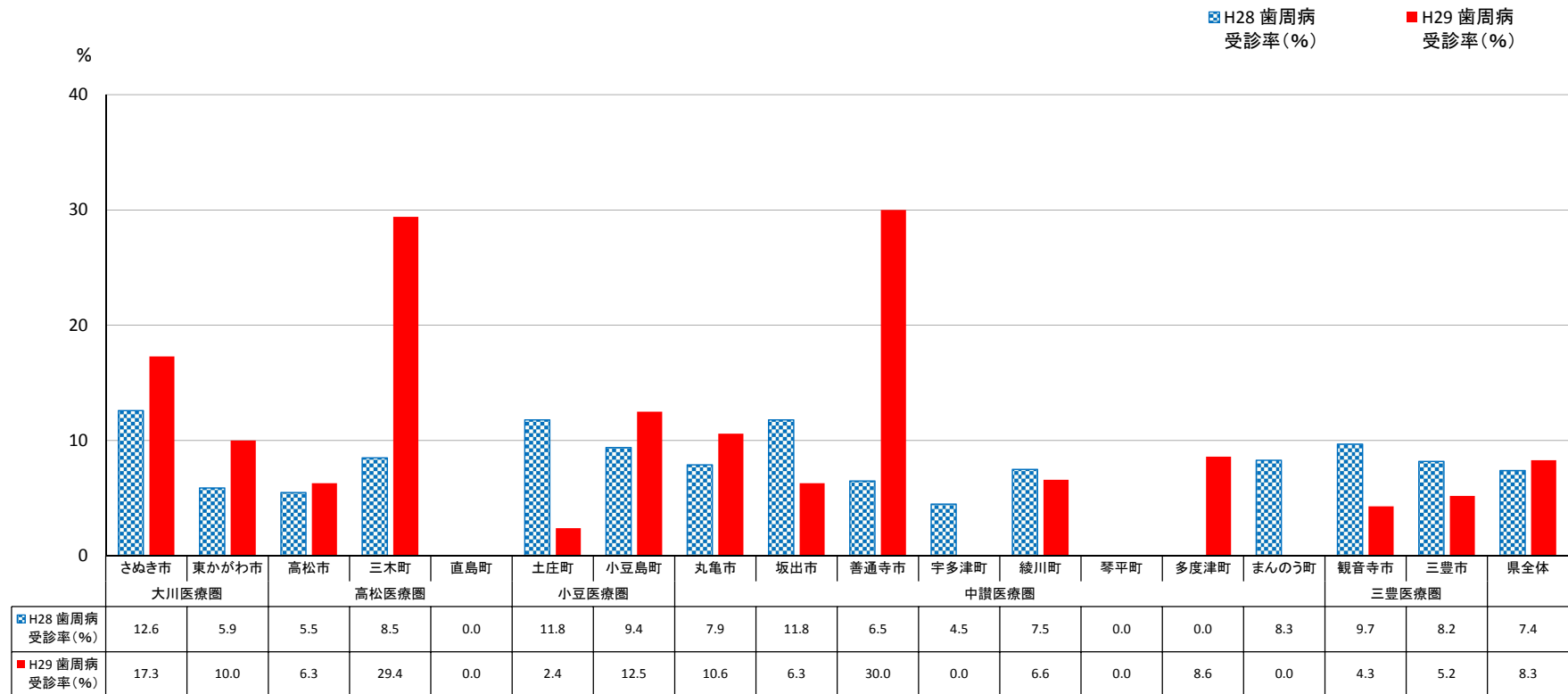
② 糖尿病 保健指導の事業実施状況

糖尿病保健指導実施率



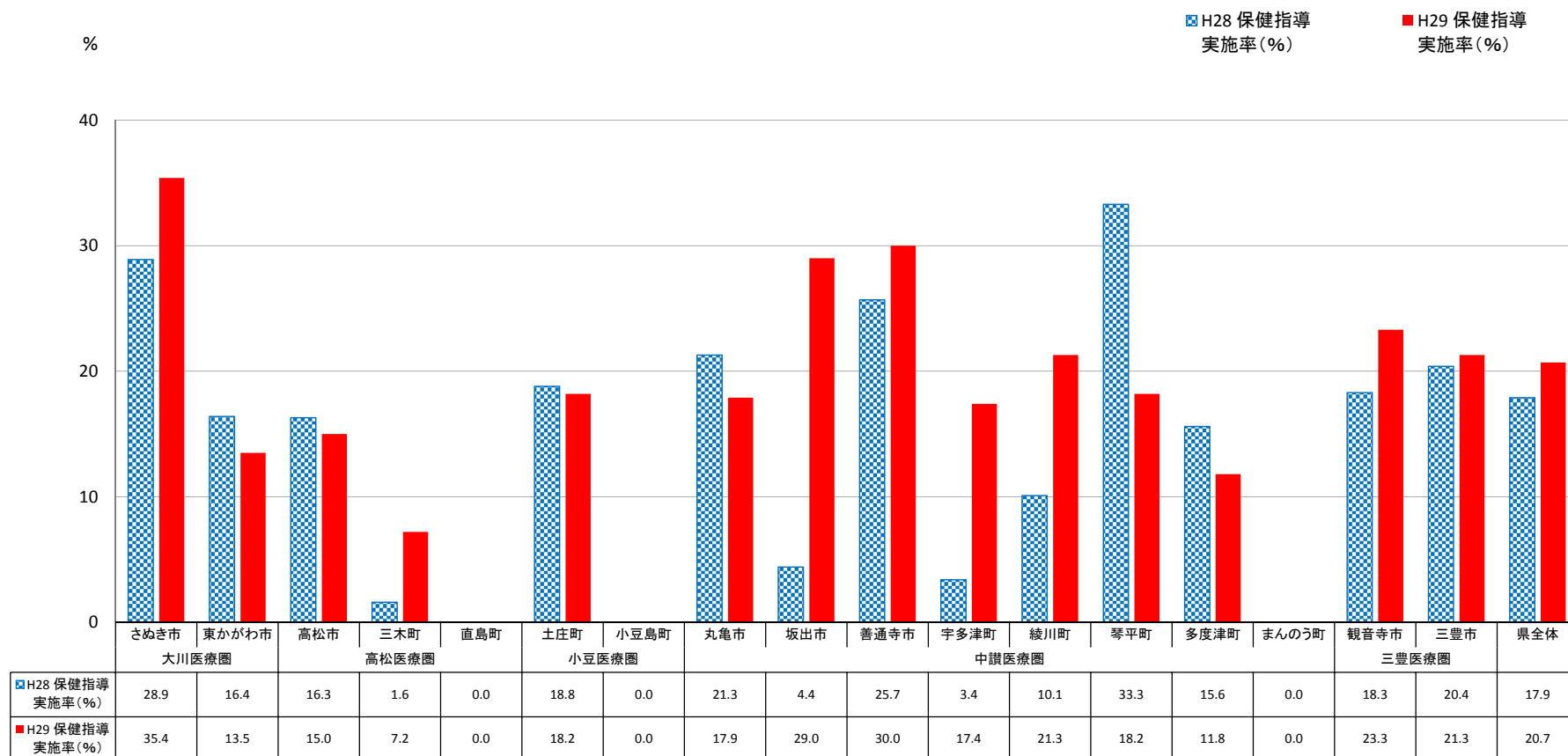
③ 歯周病 受診勧奨の事業実施状況

歯周病による医療機関受診率



④ 歯周病 保健指導の事業実施状況

歯周病による保健指導実施率



⑤ 慢性腎臓病 受診勧奨の事業実施状況

慢性腎臓病による医療機関受診率



⑥ 慢性腎臓病 保健指導の事業実施状況

慢性腎臓病による保健指導実施率

