

# 主要診断群(MDC)の分類

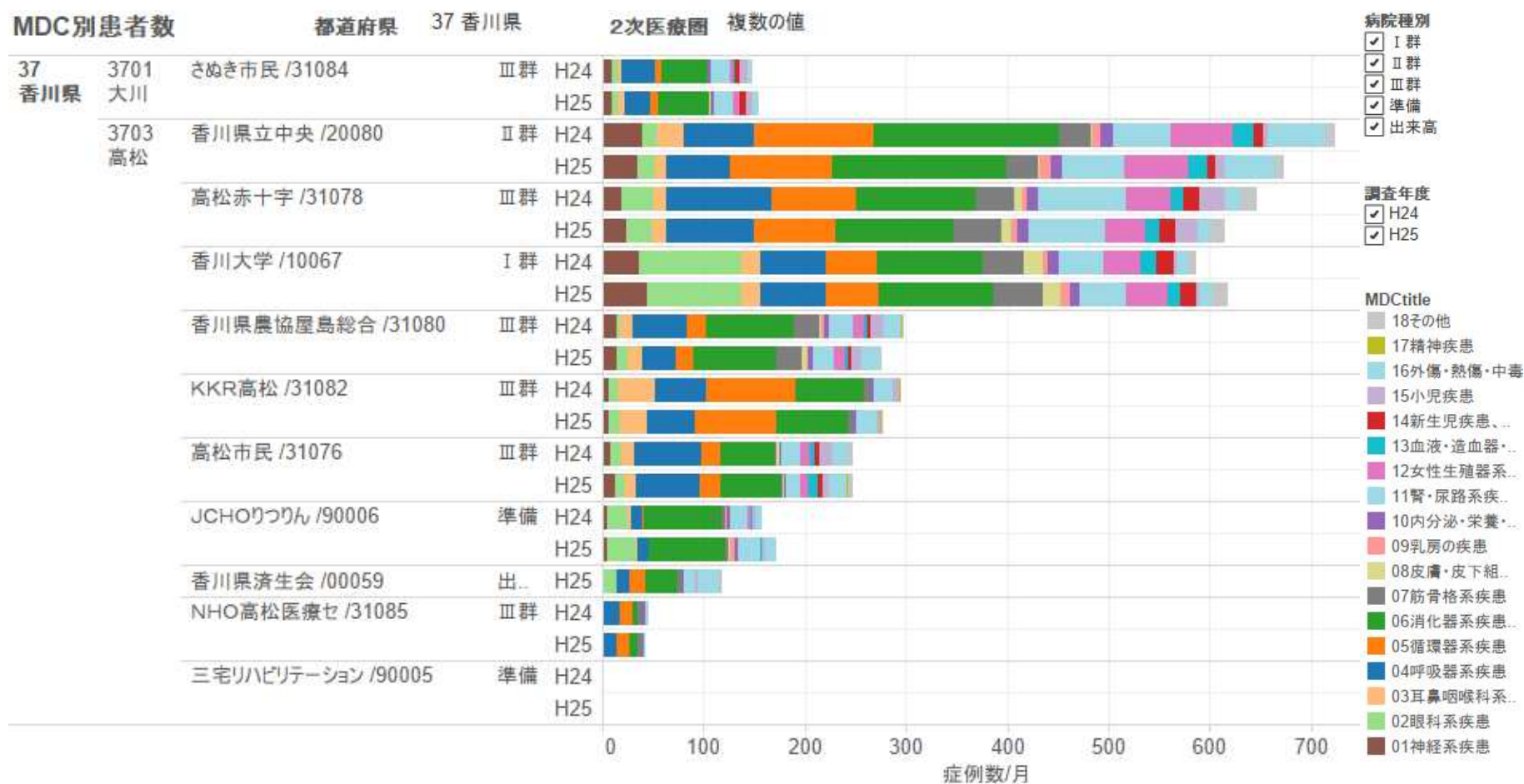
## ○MDC (Major Diagnostic Category)

WHOが制定しているICD-10分類「疾病及び関連保健問題の国際統計分類第10回修正」に基づく18の主要診断群のことです。この主要診断群を表すコードがMDCコードです。

主要診断群	MDC日本語表記
01	神経系疾患
02	眼科系疾患
03	耳鼻咽喉科系疾患
04	呼吸器系疾患
05	循環器系疾患
06	消化器系疾患、肝臓・胆道・膵臓疾患
07	筋骨格系疾患
08	皮膚・皮下組織の疾患
09	乳房の疾患
10	内分泌・栄養・代謝に関する疾患
11	腎・尿路系疾患及び男性生殖器系疾患
12	女性生殖器系疾患及び産褥期疾患・異常妊娠分娩
13	血液・造血器・免疫臓器の疾患
14	新生児疾患、先天性奇形
15	小児疾患
16	外傷・熱傷・中毒
17	精神疾患
18	その他の疾患

# 香川県におけるDPC対象病院の診療実績

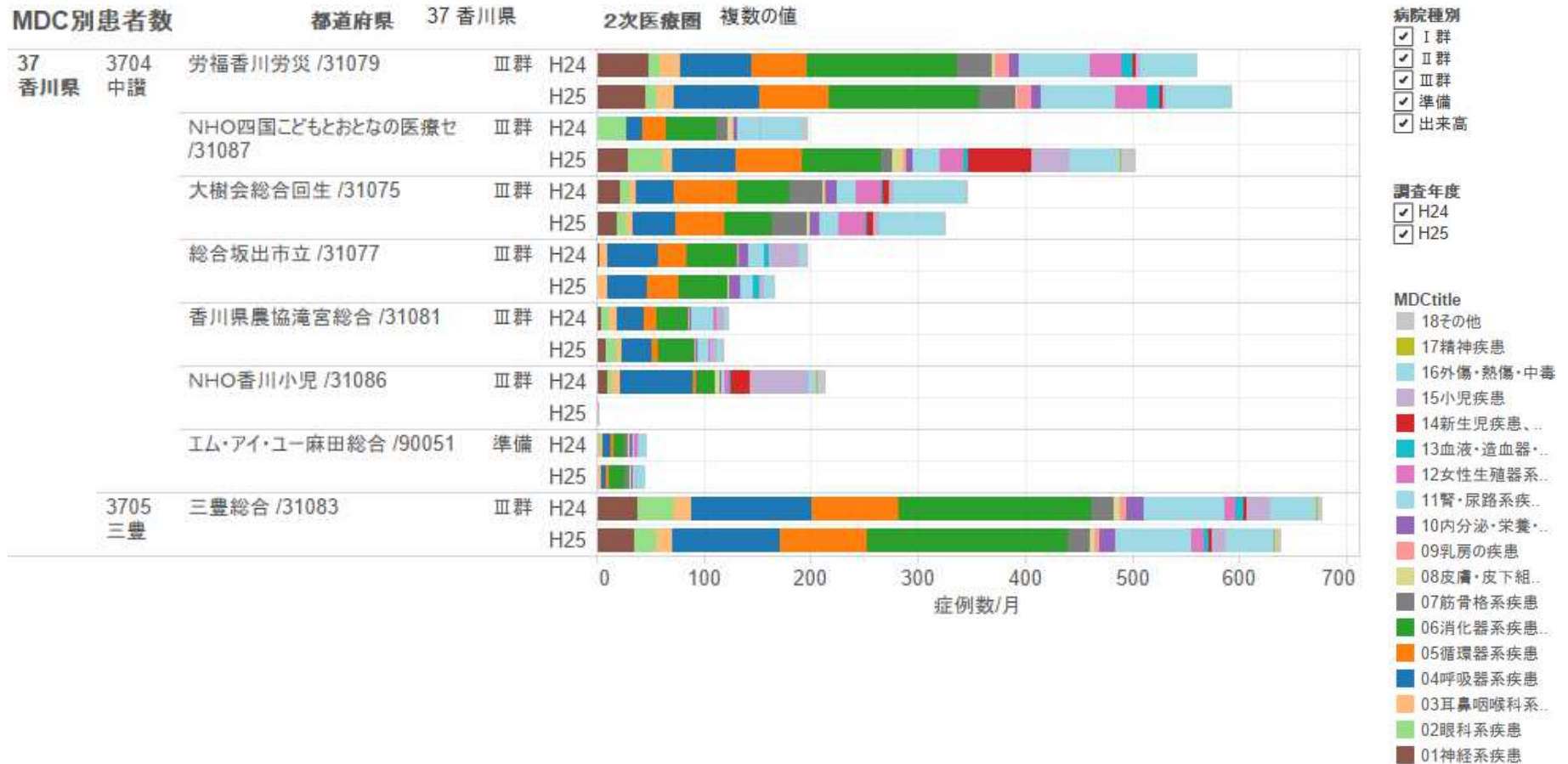
(平成24年度・25年度厚生労働省データ:MDC別全患者)



<https://public.tableau.com/profile/kbishikawa#!/>

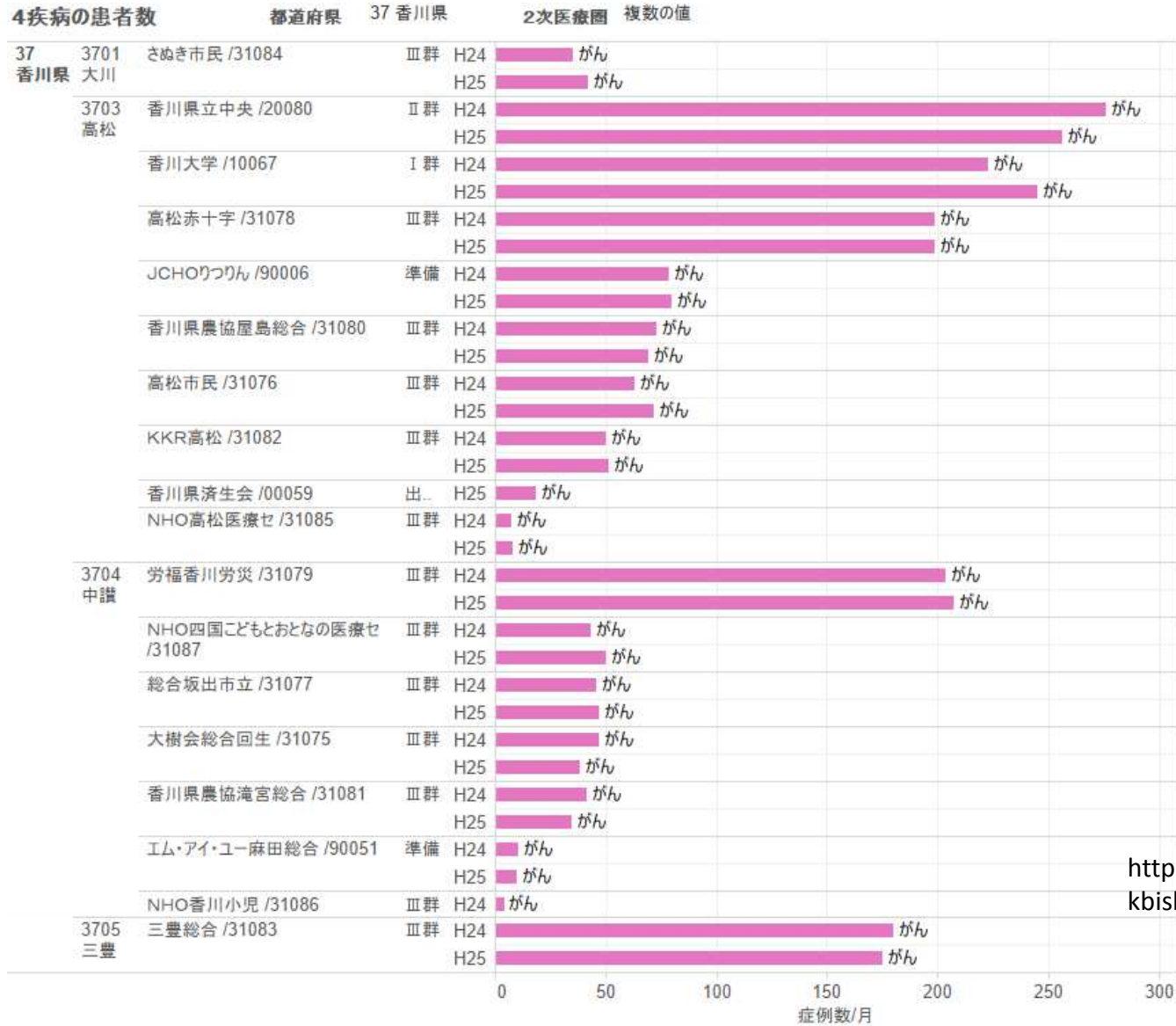
# 香川県におけるDPC対象病院の診療実績

(平成24年度・25年度厚生労働省データ:MDC別全患者)



<https://public.tableau.com/profile/kbishikawa#!/>

# 香川県におけるDPC対象病院の診療実績 (平成24年度・25年度厚生労働省データ:がん)



- 病院種別
- Ⅰ群
  - Ⅱ群
  - Ⅲ群
  - 準備
  - 出来高

- 調査年度
- H24
  - H25

- 4疾病
- がん

<https://public.tableau.com/profile/kbishikawa#!/>

# 香川県におけるDPC対象病院の診療実績 (平成24年度・25年度厚生労働省データ:脳卒中)

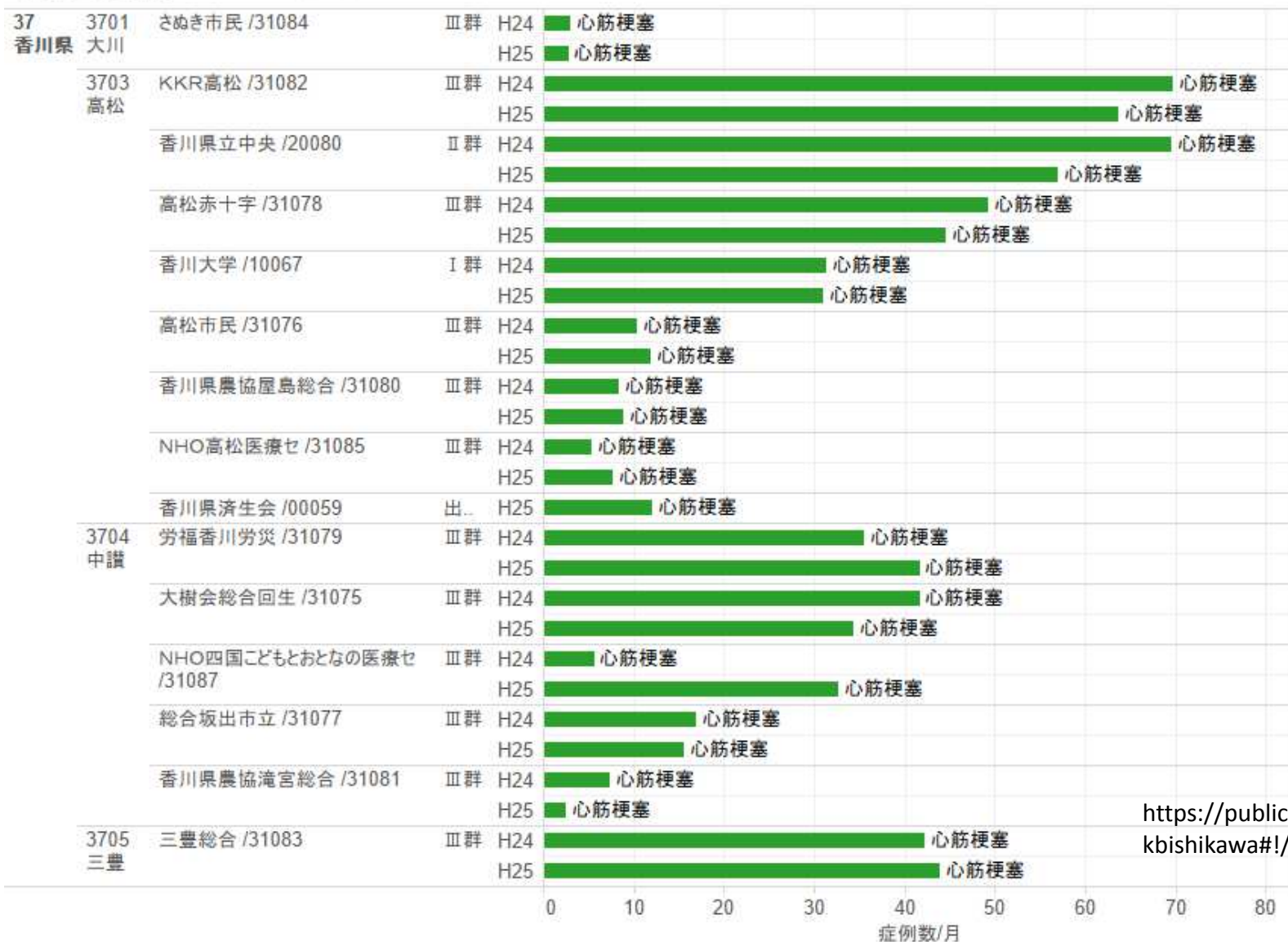




# 香川県におけるDPC対象病院の診療実績

(平成24年度・25年度厚生労働省データ:心筋梗塞)

4疾病の患者数 都道府県 37 香川県 2次医療圏 すべて



病院種別

- I 群
- II 群
- III 群
- 準備
- 出来高

調査年度

- H24
- H25

4疾病

- 心筋梗塞

<https://public.tableau.com/profile/kbishikawa#!/>

# 香川県におけるDPC対象病院の診療実績

(平成24年度・25年度厚生労働省データ:糖尿病)

## 4疾病の患者数

都道府県 37 香川県 2次医療圏 すべて



## 病院種別

- Ⅰ群
- Ⅱ群
- Ⅲ群
- 準備
- 出来高

## 調査年度

- H24
- H25

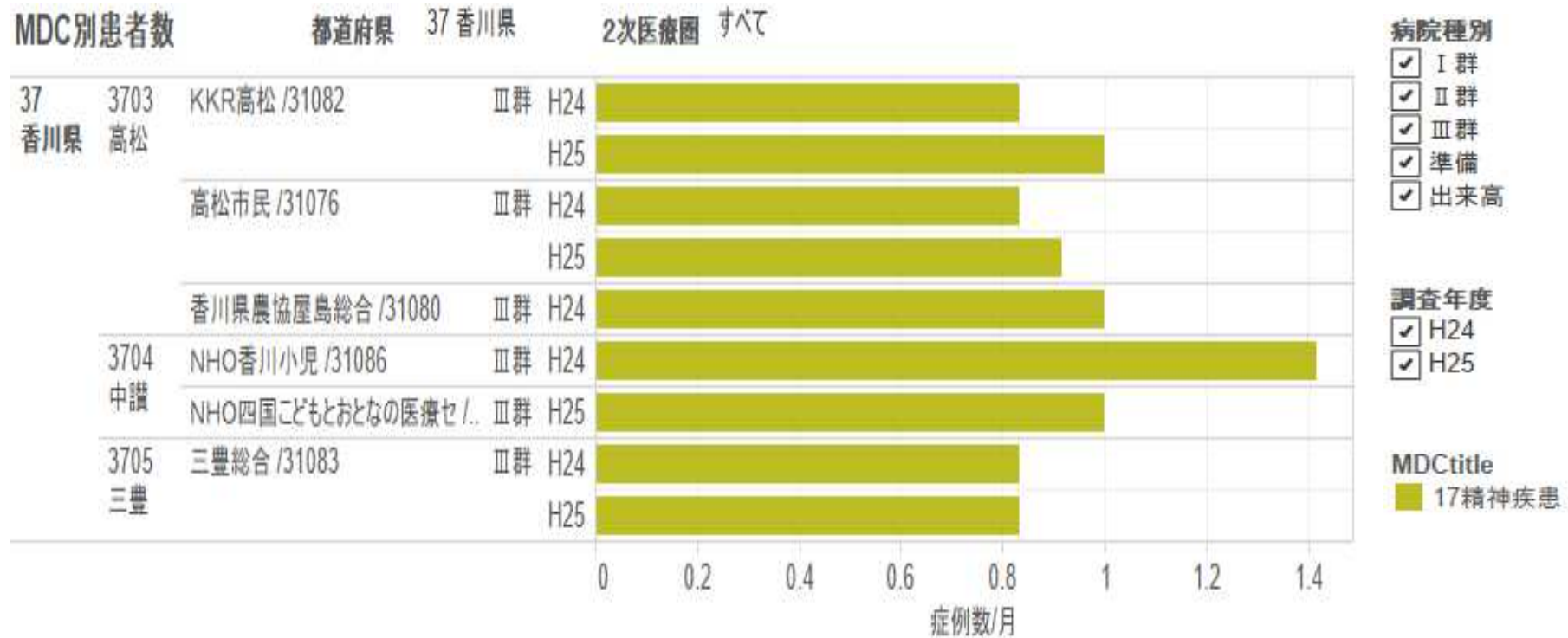
## 4疾病

- 糖尿病

<https://public.tableau.com/profile/kbishikawa#!/>

# 香川県におけるDPC対象病院の診療実績

(平成24年度・25年度厚生労働省データ:精神疾患)



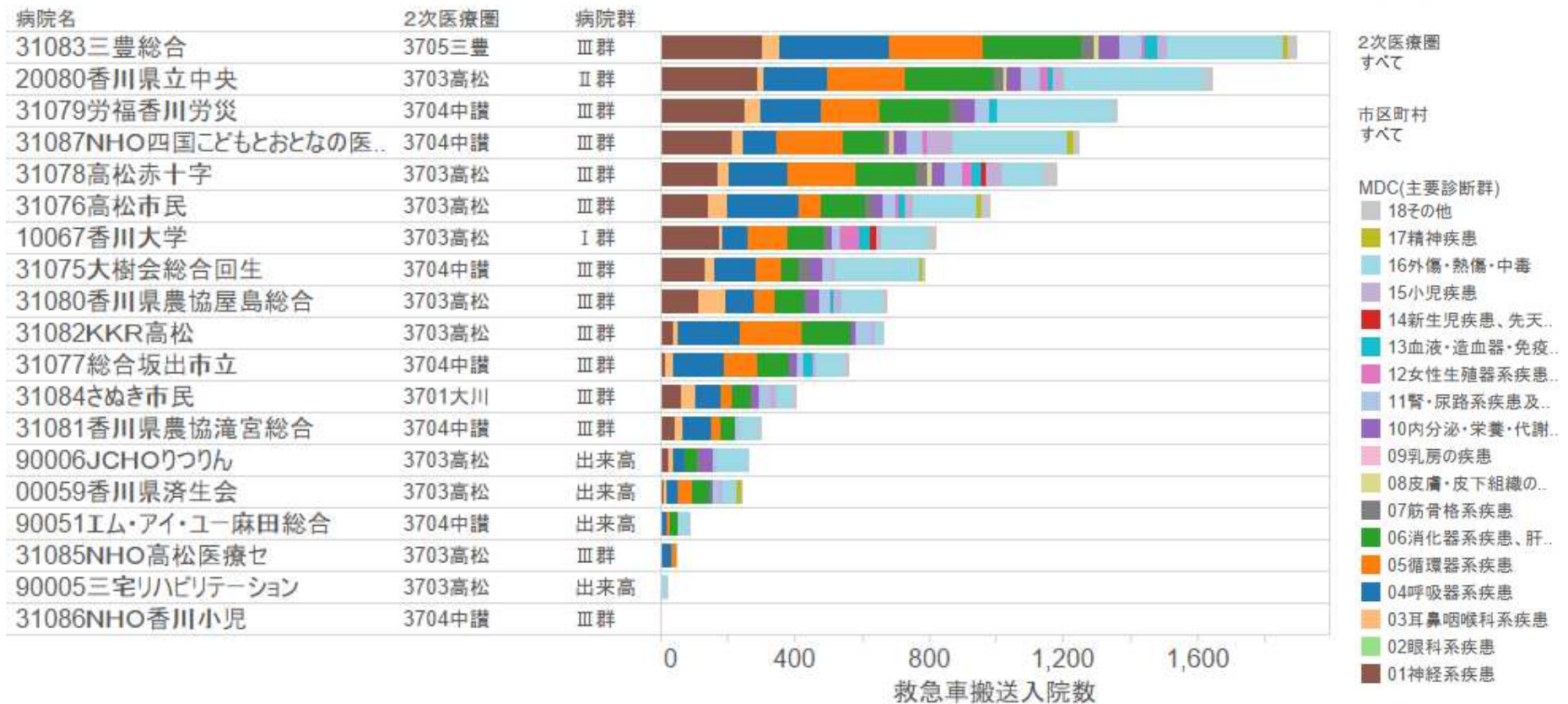
<https://public.tableau.com/profile/kbishikawa#!/>



# 香川県におけるDPC対象病院の診療実績

## (平成25年度厚生労働省データ:MDC別救急搬送患者)

救急車搬送入院数(MDC別) / 厚労省DPC調査 / 2013(H25)年



<https://public.tableau.com/profile/kbishikawa#!/>