



1 学校基本情報

設置学科・コース	普通科 (1年次：普通コース・スポーツコース)	全校生徒数	340名
住所／電話	〒767-0011 香川県三豊市高瀬町下勝間 2093 番地 (JR 高瀬駅から 900m) 0875-72-5100		

○特徴的な授業や取り組み

- ・一人ひとりの進路や適性に対応できるよう『文系コース』『理系コース』『スポーツコース』を設置し、それぞれに特色ある教育課程を編成している。
- ・ICT教育を先進的に推進し、一人1台タブレットで日々の授業ノートや課題提出、他者との協働学習、プレゼンテーションなどに活用し、学習効果をあげている。
- ・『総合クラス』では、国公立大学・難関私立大学への進学を目標に、個別指導を充実し、よりレベルアップを目指した学習集団を編成している。
- ・『スポーツコース』では、「野外実習」「スノーボード実習」「カヌー実習」「プロ講師によるダンス」など特徴ある授業を展開しており、充実した環境の中で自分の競技力をさらに高めることができる。

○特色ある学校行事

遠足、体育祭、学校祭、クラスマッチ、駅伝大会、修学旅行（2年北海道）、芸術鑑賞会、生徒教養講座『総合的な探究の時間』研究発表会

○活躍が顕著な部活動

女子バスケットボール部（ウインターカップ 2019 出場、令和元年度インターハイ出場）
陸上競技部（令和4年度インターハイ出場）、カヌー部（令和4年度インターハイ出場）
弓道部（令和3年度インターハイ出場）、ソフトテニス部（令和元年度インターハイ出場）
ライフル射撃部（令和4年度全国選抜大会出場）

○進路状況(令和5年3月卒業生の合格実績値〔過年度の卒業生を含む〕)

大 学		専 門 学 校	就 職	
国公立	私 立		香川県内	香川県外
4	104 (内短大11)	50	4	4

<進路の特徴>

大部分の生徒が進学を志望しており、国公立・私立大学への進学が6割を超えている。専門学校では医療系が多く、就職には一般企業だけでなく、警察・消防などの公務員も含まれている。

2 スクール・ミッション

本校は、昭和23年(1948年)、地域からの強い要望によって創立されて以来、地域との係わりを大切にしながら歩んできた。現在も、三豊市をはじめ、関係機関と連携した学習活動に取り組んでいる。卒業生の9割以上が大学等に進学しており、普通科全日制高校としての責務を期待されている。この期待に応えるべく、本校では校訓、「信・愛・望」の精神、つまり、「人を信じ、人から信頼される人間」、「人を愛し、人から愛される人間」、「大きな望みを持ち、努力する人間」を体現すべく『人間力』の向上に重点を置いた教育活動を行うこととする。本校で学んだ生徒が、将来国内外で活躍することはもちろん、何より郷土を愛し、郷土を支える人材として活躍することを期待している。

3 スクール・ポリシー

○このような生徒を求めています。

- ・学習活動に真面目に取り組む、向上心を持って努力ができる生徒
- ・部活動や特別活動に積極的に参加し、人間力を高めたい生徒

○このような学びを行います。

【ICT機器活用】一人1台タブレットを有効に利活用し、主体性、発想力、思考力を育む。また他者と協働して学習し、自分の意見を分かりやすく伝える発信力を身に付ける。

【人間力向上】挨拶、掃除、服装、時間厳守、言葉遣い、笑顔などに磨きをかけ、「自ら学ぶ力」「人と繋がる力」「人を元気にする力」「人のために行動する力」を身に付ける。

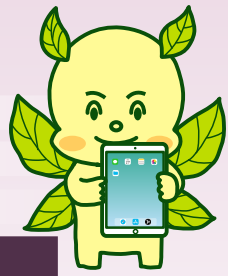
【高瀬高校×ミライ塾（地域との連携）】地元三豊市のさまざまな課題・問題点を考える中で、自ら進んで社会に貢献しようとする意欲や態度を養い、将来の自分の夢や生き方を考える。

○卒業までにこのような生徒を育てます。

- 柔軟な発想や思考力を身に付け、広い視野を持ち主体的に行動することができる生徒
- 目的や場面に応じて、自分の意見や考えを分かりやすく伝えることができる生徒
- 礼儀正しく、思いやりの心を持って人と関わり、集団に貢献することができる生徒
- 自分の将来の夢や目標を見つけ、それに向かって挑戦することができる生徒

校訓 信愛望

- 信** 人を信じ人から信頼される人間
- 愛** 人を愛し人から愛される人間
- 望** 大きな望み(目標)を持ち努力する人間



高瀬高校
マスコットキャラクター
しんあい坊

スクール・ミッション

国内外で活躍する人を育てる 郷土を支え活躍する人を育てる

高瀬高校の目指す生徒像

- 柔軟な発想や思考力を身に付け、広い視野を持ち主体的に行動することができる生徒
- 目的や場面に応じて、自分の意見や考えを分かりやすく伝えることができる生徒
- 礼儀正しく、思いやりの心を持って人と関わり、集団に貢献することができる生徒
- 自分の将来の夢や目標を見つけ、それに向かって挑戦することができる生徒

人間力

「自ら学ぶ力」
「人と繋がる力」
「人を元気にする力」
「人のために行動する力」

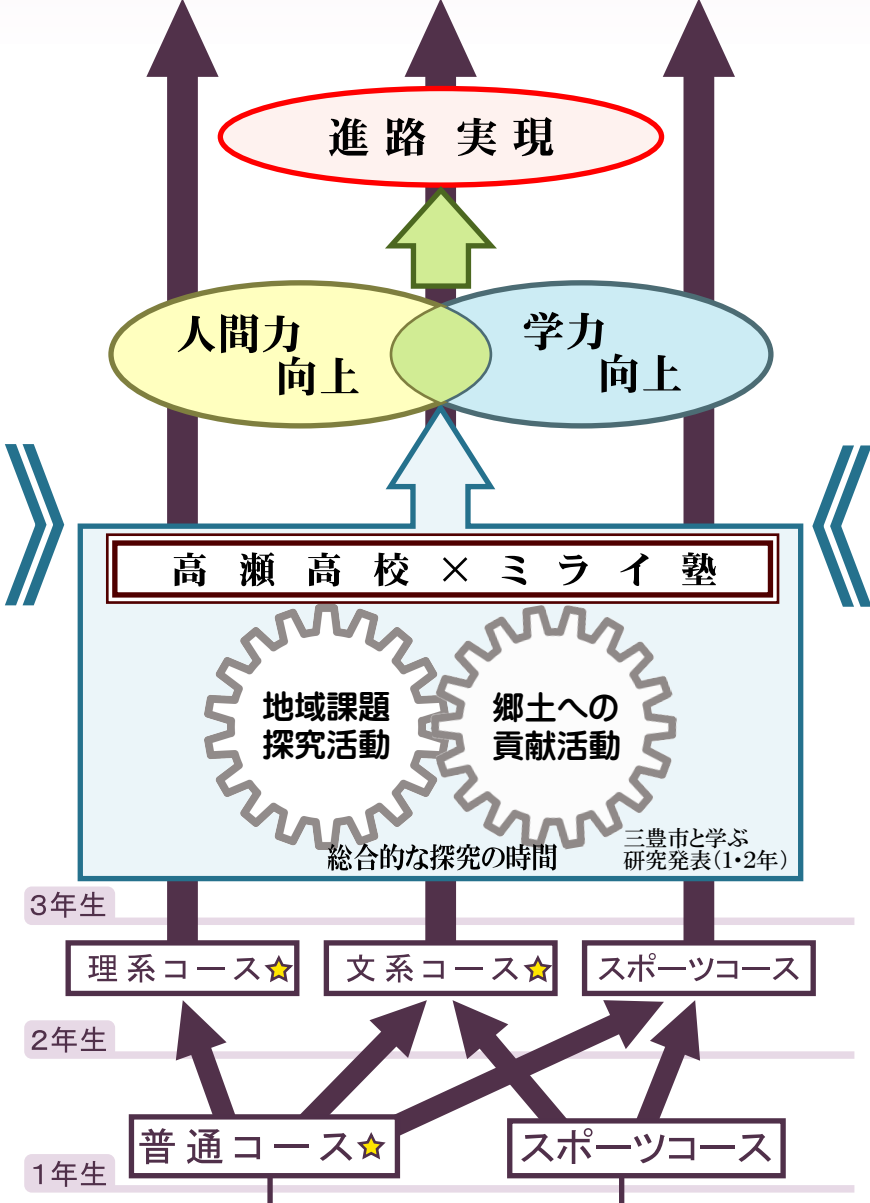
挨拶、笑顔、清掃、服装
時間厳守、言葉遣いに磨きをかける

学校行事

遠足 体育祭
クラスマッチ
のぞみが丘祭
芸術鑑賞会
高瀬クリーン作戦
生徒教養講座
修学旅行
校内駅伝大会

部活動

バスケットボール
卓球、サッカー
野球、カヌー
バレーボール女子
弓道、ソフトテニス
剣道、バドミントン
陸上競技、ライフル射撃
美術、吹奏楽、書道
放送文芸、料理、生物



学力

「情報を集める力」
「課題解決に必要な知識」
「情報を整理・分析する力」

「見出す力」
「伝える力」
「よりよくなるとうとする力」
「繋がる力」

ICT活用

◎一人1台iPad
『Classi』
『ロイロノート』
『ホワイトボード』
『壁掛プロジェクター』を導入

授業ノート、課題提出
アクティブ・ラーニング
毎日の連絡
ポートフォリオ管理
学習動画活用
学習記録、成績管理
「MyPRESENTs(マイプレ)」
(自分をプレゼンテーション)

- ◎ 英語・数学は少人数で分かりやすい授業
- ◎ 文系・理系の選択をじっくり考える

★ **総合クラス**(各学年1クラス編成)
国公立大・難関私立大など、より高いレベルを目指す選抜クラス

- ◎ 授業「専門体育」で 野外実習・カヌー・ダンス スノーボード実習 etc.
- ◎ 全員が運動部で活躍

高瀬高校の求める生徒像

- 学習活動に真面目に取り組む、向上心を持って努力ができる生徒
- 部活動や特別活動に積極的に参加し、人間力を高めたい生徒