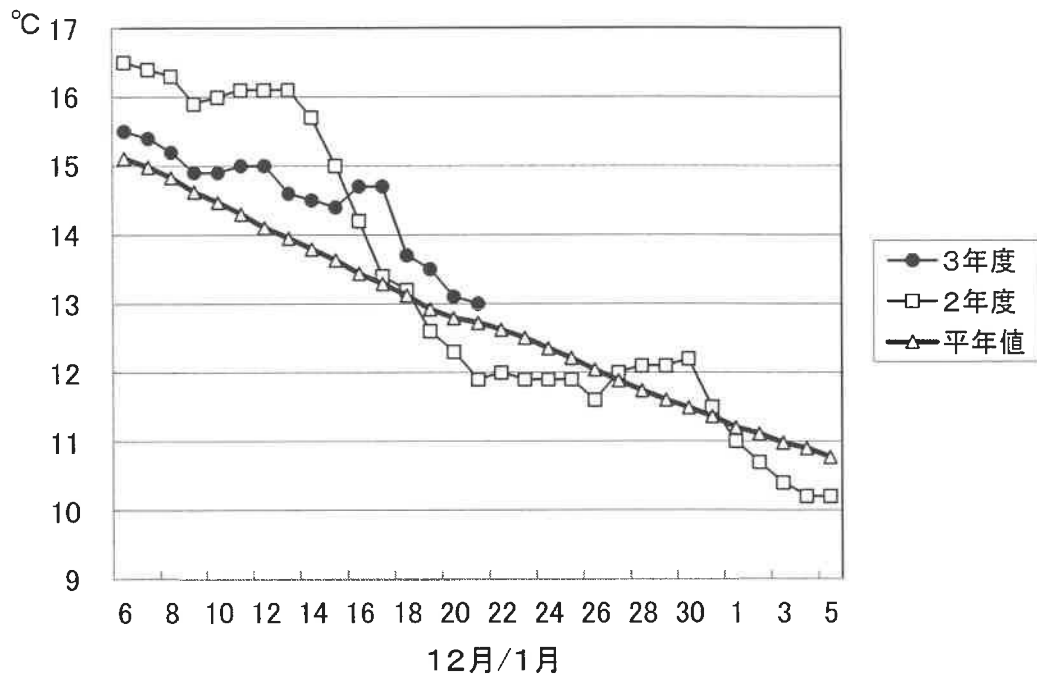


## 1. 屋島湾の海水温 (午前9時)



12月21日の屋島湾の海水温は13.0°Cで、昨年度より1.1°C高く、平年値よりも0.3°C高い状態となっています。

## 2. 本張り・摘採の状況

順次摘採が開始されており、2回目の摘採に入っている地区もあります。全体的に色、伸びともにまずまずですが、一部の漁場で食害が見られます。

東讃: 引田は1回目を摘採中で色、伸びともにまずまず。東讃から小田は本張りを完了し、伸び待ちの状態。志度湾以西の鴨庄、牟礼、庵治は1~2回目を摘採中で色、伸びともに良好。

高松: 瀬戸内は1回目、香西は2回目、直島は1~2回目を摘採中。色、伸びともにまずまずだが、一部漁場で食害が見られる。下笠居は伸び待ちの状態。

小豆: 全漁場で1~2回目を摘採中。全体的に色、伸びともにまずまずだが、一部漁場で食害が見られる。

中讃: 与島、丸亀ともに1回目を摘採中。伸びはまずまずで、色は良い。

### 3. 栄養塩及びプランクトン

採水日:令和3年12月21日

#### ① 栄養塩

漁場		三 態 窒 素										
		11/22	11/26	11/30	12/7	12/14	12/21	12/28	1/4	1/11	1/18	1/25
引田	本年度	0.8	1.0	0.9	2.3	2.0	3.4					
	前年度	9.3		6.8	3.3	11.1	5.3	3.2	2.0	0.6	0.7	0.6
東讃	本年度	0.5	0.3	0.7	1.5	2.4	3.0					
	前年度	8.1		5.3	3.6	3.0	4.4	2.9	0.6	1.3	0.4	1.1
津田	本年度	1.2	1.0	1.0	2.2	2.1	3.8					
	前年度	8.1		4.7	4.2	3.7	4.6	1.9	1.0	0.3	0.3	0.4
小田	本年度	欠測	1.7	1.8	2.9	2.8	4.5					
	前年度	8.3		6.9	6.0	4.5	4.7	3.2	1.2	0.5	0.6	欠測
志度湾	本年度	1.3	1.6	1.7	2.9	2.7	4.3					
	前年度	7.2		7.3	4.6	4.9	4.6	3.5	1.8	0.3	0.9	1.2
庵治	本年度	1.9	2.4	2.2	2.9	3.8	5.1					
	前年度	7.5		6.9	6.1	5.0	4.8	3.3	0.8	0.5	0.7	欠測
瀬戸内	本年度	2.7	3.0	4.2	4.3	4.9	4.7					
	前年度	7.4		10.1	6.3	7.0	2.7	3.3	0.6	0.7	0.9	1.9
香西	本年度	2.7	3.7	3.6	3.3	6.1	4.9					
	前年度	8.5		9.5	6.4	6.9	2.3	1.6	0.6	0.6	0.9	1.6
下笠居	本年度	3.0	3.6	3.5	4.5	5.3	3.3					
	前年度	7.4		7.3	6.9	8.7	2.8	1.8	0.4	0.5	0.9	2.0
直島	本年度	3.5	5.1	4.0	5.7	6.2	4.6					
	前年度	9.5		8.3	8.9	7.7	4.5	3.1	2.6	1.1	0.7	1.4
池田	本年度	1.5	7.6	1.6	3.3	2.7	6.2					
	前年度	7.8		7.0	4.6	4.9	5.3	3.0	0.7	0.5	0.5	1.3
四海	本年度	1.8	2.8	2.3	3.6	4.3	4.5					
	前年度	10.1		7.3	7.0	6.6	4.5	3.2	0.5	0.3	0.6	1.0
唐櫃	本年度	2.0	1.9	2.1	3.8	4.4	4.8					
	前年度	11.2		7.2	6.9	6.6	5.2	2.9	0.6	0.3	0.3	0.9
北浦	本年度	2.3	2.2	1.5	3.8	3.3	5.0					
	前年度	9.2		6.2	6.7	6.4	5.2	3.4	0.7	0.3	0.5	2.2
大部	本年度	1.0	1.0	1.2	2.6	2.6	5.1					
	前年度	8.2		6.8	4.1	4.0	5.6	欠測	2.4	1.0	欠測	1.0
内海	本年度	1.3	1.2	0.7	1.8	2.1	2.8					
	前年度	7.3		5.3	2.8	3.3	4.2	3.3	1.2	1.2	0.7	1.3
与島	本年度	7.4	2.6	4.3	5.5	4.7	3.3					
	前年度	7.2		9.9	6.9	5.7	1.3	2.1	0.6	2.0	2.4	4.5
丸亀市	本年度	2.1	3.7	4.2	5.0	11.7	4.9					
	前年度	6.4		6.2	5.3	欠測	3.0	欠測	0.7	3.9	欠測	4.4
箱浦	本年度	1.8	3.1	3.2	13.6	2.6	2.1					
	前年度	6.7		3.9	3.4	2.6	1.0	2.1	0.5	0.5	1.2	1.5
平均	本年度	2.2	2.6	2.3	3.4	4.0	4.2	0.0	0.0	0.0	0.0	0.0
	前年度	8.2		7.0	5.5	5.7	4.0	2.8	1.0	0.9	0.8	1.7

※三態窒素：アンモニア・硝酸・亜硝酸態窒素の合計で、 $3 \mu\text{g at/l}$ 以下になると色落ちの原因となる。

(調査結果)

本年度第14回目の栄養塩調査を実施しました。調査結果は、 $2.1 \sim 6.2 \mu\text{g at/l}$ 。全漁場における平均は $4.2 \mu\text{g at/l}$ で、前年度 ( $4.0 \mu\text{g at/l}$ ) と同程度の結果となっています。

② 植物プランクトン

(分析機関：香川県赤潮研究所、 単位：個/ℓ)

漁 場	植 物 プ ラ ン ク ト ン 数				備 考	
	コシノディスカス		ユーカンピア		珪藻優占種第1位	
	12月21日	前年同時期	12月21日	前年同時期		
引 田	350	200	0	0	キートセロス	3,850
東 讃	200	950	0	100	キートセロス	3,450
津 田	250	2,650	0	0	バキラリア	2,150
小 田	400	450	0	0	キートセロス	2,150
志 度 湾	200	750	0	0	キートセロス	1,200
庵 治	600	1,050	0	0	キートセロス	1,700
高松市瀬戸内	600	250	0	0	キートセロス	4,900
香 西	800	250	0	0	キートセロス	850
下 笠 居	350	700	0	0	キートセロス	2,550
直 島	300	400	0	0	リソソレニア	450
池 田	500	2,650	0	0	キートセロス	1,350
四 海	1,200	1,700	0	0	コシノディスカス	1,200
唐 櫃	400	700	0	0	キートセロス	1,500
北 浦	350	2,600	0	0	バキラリア	5,350
大 部	650	1,400	0	0	レプトシリンドラス	2,400
内 海	750	1,950	0	0	キートセロス	2,600
与 島	500	750	0	0	キートセロス	1,500
丸 亀 市	700	1,200	0	0	キートセロス	1,250
箱 浦	850	1,000	0	0	キートセロス	24,000

(調査結果)

i) コシノディスカス

四海の1,200個/ℓを最高に、全漁場で検出されています。

ii) ユーカンピア

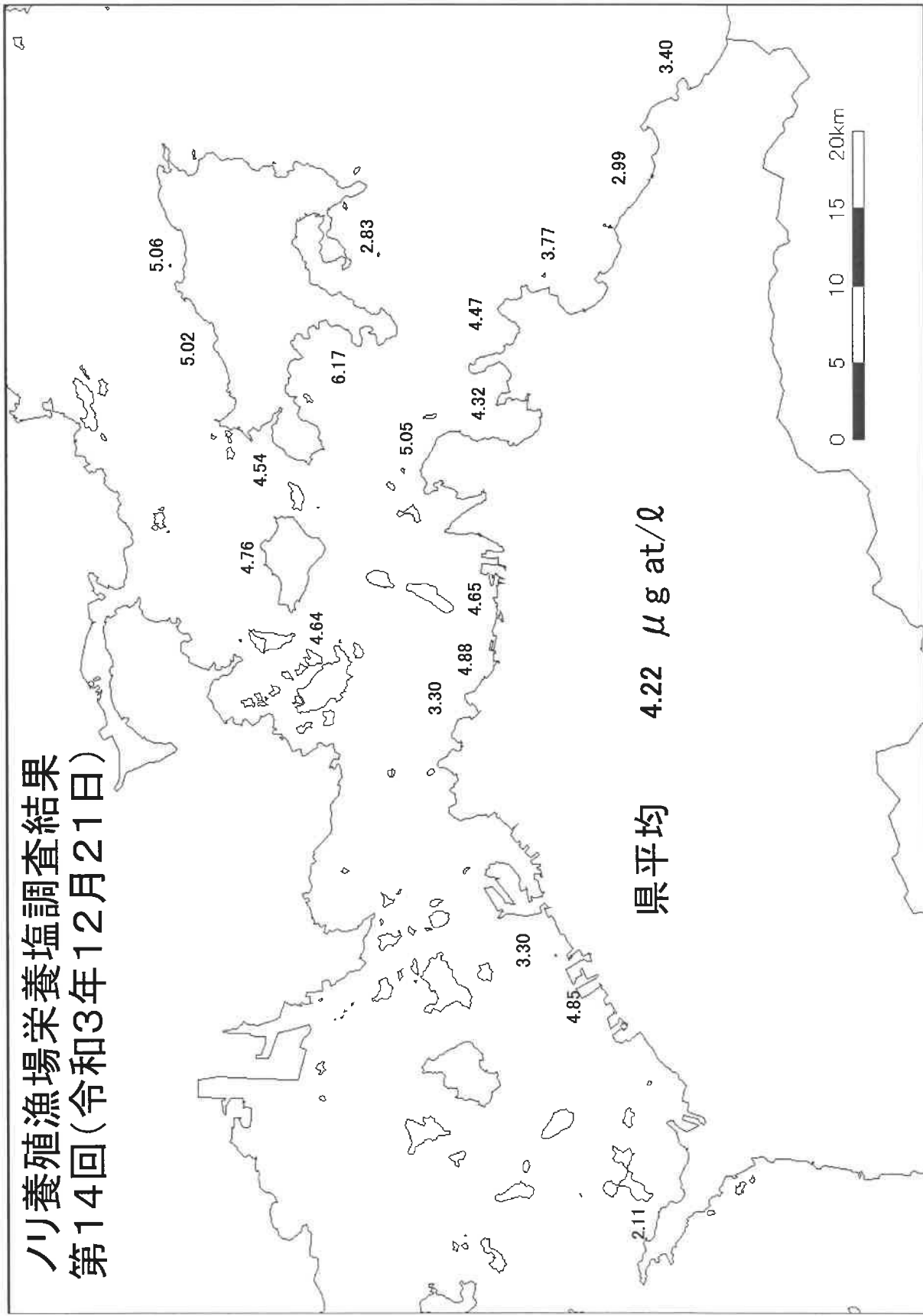
全漁場で検出されていません。

iii) 珪藻優占種

キートセロスが主に優占して出現しています。

※ 次回調査は、12月28日(火)に予定します。

ノリ養殖漁場栄養塩調査結果  
第14回(令和3年12月21日)



県下ノリ養殖状況調査(令和3年12月21日現在)

漁場名	摘採		生産・加工		病障害等	その他(特記事項)
	開始(予定)日	状況	伸び	色艶		
引田	12月15日	1回	普通	やや浅い		
東讃	未定	0回				
鶴羽	未定	0回	やや悪い	やや浅い		
津田町	未定	0回	やや悪い	やや浅い		
さぬき市 (小田)	未定	0回				
鴨庄	12月12日	1回	普通	黒い		一部カモの食害有り
牟礼	12月12日	1回	普通	普通		
庵治	12月9日	2回	良い	黒い		
瀬戸内	12月9日	1回	普通	普通		カモの食害有り
香西	12月10日	2回	普通	普通		一部魚の食害有り
下笠居	未定	0回			バリカン症	伸び待ち
直島	12月5日	1回~2回	普通	普通		一部食害有り
四海	12月5日	1回	普通	普通		一部食害有り
土庄中央	12月14日	1回	普通	普通		食害あり
大部	12月10日	2回	普通	普通		
家浦	12月9日	1回	普通	普通		
北浦	12月10日	2回	普通	普通		
唐櫃	12月10日	2回	普通	普通		
内海	12月8日	2回	普通	やや浅い		
池田	12月11日	1回	普通	普通		食害有り
与島	12月16日	1回	やや悪い	黒い		食害により伸びが悪い
丸亀市	12月11日	1回	良い	黒い		