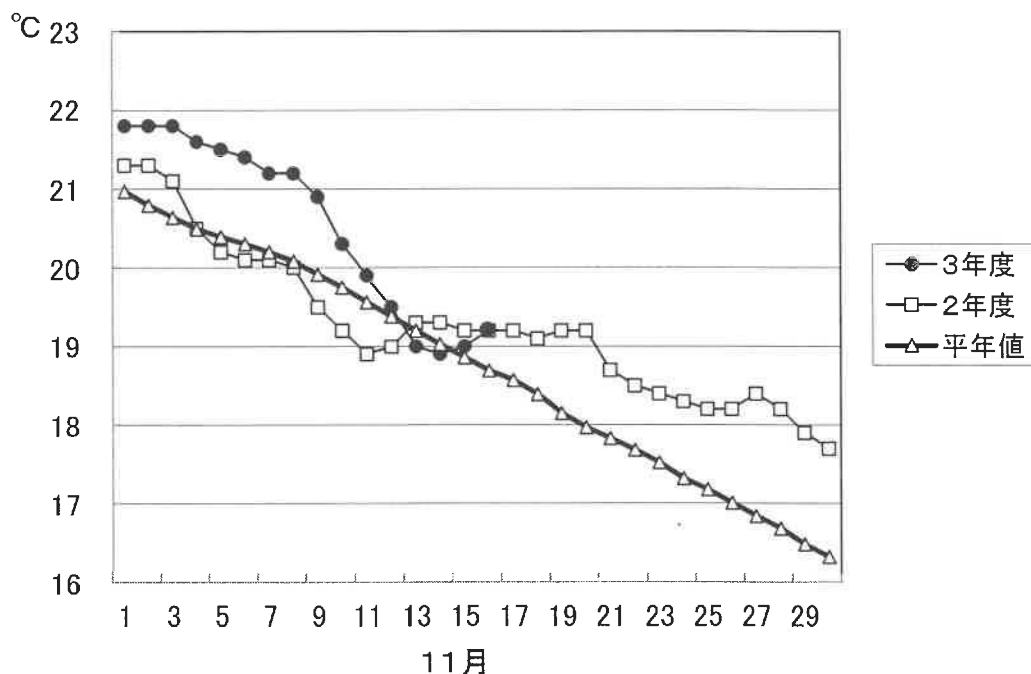


1. 屋島湾の海水温 (午前9時)



11月16日の屋島湾の海水温は19.2°Cで、昨年度と同水温となり、平年値よりも0.5°C高い状態となっています。

2. 育苗について

水温は依然として昨年、平年に比べ高めに推移していますが、育苗は概ね順調に経過し、順次冷凍入庫されています。

東讃: ほぼ順調に育苗中。庵治は11月11日、引田、小田、鴨庄は11月13日、東讃、牟礼は11月15日から冷凍入庫開始。鶴羽、津田町は11月17日から冷凍入庫開始予定。

高松: ほぼ順調に育苗中。直島は11月7日、瀬戸内は11月14日、香西は11月15日、下笠居は11月16日から冷凍入庫開始。

小豆: ほぼ順調に育苗中。内海は11月10日、唐櫃は11月11日、家浦は11月12日、四海、土庄中央、北浦は11月13日、池田は11月14日、大部は11月15日から冷凍入庫開始。

中讃: ほぼ順調に育苗中。与島、丸亀市は11月15日から冷凍入庫開始。

3. 栄養塩及びプランクトン

採水日:令和3年11月16日

① 栄養塩

(分析機関:香川県水産試験場、単位: $\mu\text{g at/l}$)

漁場		三 態 窒 素										
		10/12	10/19	10/22	10/26	10/29	11/2	11/9	11/16	11/22	11/30	12/7
引田	本年度	4.4	3.3	1.7	0.2	3.8	4.2	2.0	1.7			
	前年度	6.2	0.8	1.1	1.5		1.9	2.2	5.0	9.3	6.8	3.3
東讃	本年度	1.3	1.6	0.9	0.4	1.6	5.0	1.4	1.2			
	前年度	2.4	0.4	0.4	0.2		1.6	2.6	4.7	8.1	5.3	3.6
津田	本年度	0.6	1.7	3.8	1.0	1.3	4.2	1.3	1.9			
	前年度	3.4	0.3	0.4	0.3		1.3	2.5	5.8	8.1	4.7	4.2
小田	本年度	1.1	2.2	1.8	1.3	欠測	4.3	1.7	3.6			
	前年度	2.5	2.8	0.5	0.5		1.7	3.2	15.2	8.3	6.9	6.0
志度湾	本年度	0.8	23.0	1.6	1.0	1.6	5.1	1.0	3.9			
	前年度	3.0	0.4	0.6	0.5		1.7	3.1	5.9	7.2	7.3	4.6
庵治	本年度	1.7	3.1	3.3	2.3	2.1	4.0	2.0	4.1			
	前年度	2.8	0.7	0.5	0.7		2.3	4.0	7.5	7.5	6.9	6.1
瀬戸内	本年度	2.5	4.5	5.5	10.1	2.8	4.3	4.3	4.7			
	前年度	14.2	0.9	1.1	1.5		2.6	4.9	6.7	7.4	10.1	6.3
香西	本年度	1.9	5.0	5.5	10.2	5.8	4.3	4.2	4.1			
	前年度	4.0	1.6	1.2	0.9		2.1	4.9	6.7	8.5	9.5	6.4
下笠居	本年度	1.8	4.4	5.0	5.8	6.5	4.5	4.4	3.3			
	前年度	5.3	0.8	0.5	0.6		2.9	4.6	7.1	7.4	7.3	6.9
直島	本年度	2.0	4.5	4.9	6.2	6.2	4.0	4.6	5.1			
	前年度	5.1	0.4	2.4	1.9		2.0	4.1	7.6	9.5	8.3	8.9
池田	本年度	0.9	2.3	3.4	1.6	1.6	4.5	0.7	3.4			
	前年度	3.1	0.2	3.5	0.5		1.4	2.7	7.0	7.8	7.0	4.6
四海	本年度	1.7	3.5	3.8	4.7	5.5	6.0	1.7	5.5			
	前年度	5.7	0.9	0.4	0.6		1.8	3.9	6.4	10.1	7.3	7.0
唐櫃	本年度	1.0	3.6	3.9	5.2	欠測	6.8	1.1	4.5			
	前年度	13.6	0.3	0.5	2.0		1.8	3.7	6.2	11.2	7.2	6.9
北浦	本年度	1.6	3.2	4.2	5.0	4.6	4.0	0.7	3.6			
	前年度	3.9	0.6	0.4	1.0		6.7	3.7	6.7	9.2	6.2	6.7
大部	本年度	0.8	2.3	1.2	3.5	2.8	4.0	0.5	2.3			
	前年度	5.4	7.2	3.1	0.3		1.6	2.5	4.0	8.2	6.8	4.1
内海	本年度	0.6	0.9	0.4	0.6	1.6	4.5	1.3	2.3			
	前年度	2.4	0.4	0.8	0.1		1.4	2.0	4.6	7.3	5.3	2.8
与島	本年度	2.9	6.4	5.9	6.7	6.7	5.5	12.6	3.6			
	前年度	9.1	1.9	2.1	1.5		7.5	16.7	9.9	7.2	9.9	6.9
丸亀市	本年度	2.0	7.1	6.8	6.7	9.8	6.6	7.4	3.0			
	前年度	9.0	4.0	3.3	1.7		5.0	5.7	8.8	6.4	6.2	5.3
箱浦	本年度	2.2	2.0	2.7	2.6	2.4	4.3	4.1	1.5			
	前年度	4.3	0.6	0.4	0.8		2.3	2.9	6.3	6.7	3.9	3.4
平均	本年度	1.7	3.4	3.5	3.9	3.9	4.7	3.0	3.3	0.0	0.0	0.0
	前年度	5.5	1.3	1.2	0.9		2.6	4.2	7.0	8.2	7.0	5.5

※三態窒素:アンモニア・硝酸・亜硝酸態窒素の合計で、 $3\mu\text{g at/l}$ 以下になると色落ちの原因となる。

(調査結果)

本年度第8回目の栄養塩調査を実施しました。調査結果は、 $1.2\sim 5.5\mu\text{g at/l}$ 。全漁場における平均は $3.3\mu\text{g at/l}$ で、昨年度($7.0\mu\text{g at/l}$)より低い結果となっています。

② 植物プランクトン

(分析機関：香川県赤潮研究所、 単位：個/ℓ)

漁 場	植 物 プ ラ ン ク ト ン 数				備 考	
	コ シ ノ デ ィ ス カ ス		ユ ー カ ン ピ ア		珪藻優占種第1位	
	11月16日	前年同時期	11月16日	前年同時期		
引 田	800	0	0	0	ニッチャ	2,100
東 讃	1,600	0	0	0	プレウロシグマ	1,900
津 田	1,100	0	0	0	レプトシリンドラス	2,850
小 田	1,850	0	0	0	コシノディスカス	1,850
志 度 湾	850	0	0	0	キートセロス	1,400
庵 治	3,300	50	0	0	コシノディスカス	3,300
高松市瀬戸内	2,550	100	300	0	コシノディスカス	2,550
香 西	2,850	0	0	0	コシノディスカス	2,850
下 笠 居	5,550	50	0	0	コシノディスカス	5,550
直 島	2,950	100	0	0	コシノディスカス	2,950
池 田	2,500	0	0	0	コシノディスカス	2,500
四 海	6,050	100	0	0	コシノディスカス	6,050
唐 櫃	1,700	100	0	0	コシノディスカス	1,700
北 浦	2,500	0	0	0	コシノディスカス	2,500
大 部	600	100	0	0	コシノディスカス	600
内 海	3,150	0	0	0	コシノディスカス	3,150
与 島	4,250	150	0	0	コシノディスカス	4,250
丸 亀 市	2,700	100	0	0	コシノディスカス	2,700
箱 浦	2,400	50	0	0	コシノディスカス	2,400

(調査結果)

i) コシノディスカス

四海の6,050個/ℓを最高に、全漁場で検出されています。

ii) ユーカンピア

瀬戸内のみ300個/ℓ検出されています。

iii) 珪藻優占種

コシノディスカスが優占して出現しています。

※ 次回調査は、11月22日(月)に予定します。

ノリ養殖漁場栄養塩調査結果
第8回(令和3年11月16日)

