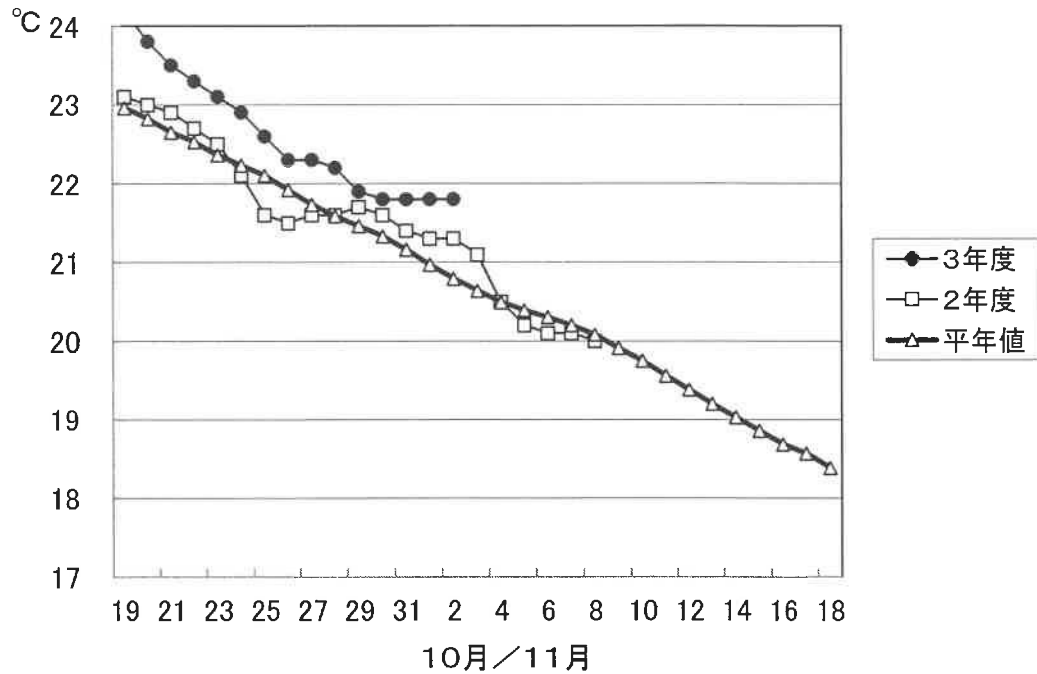


1. 屋島湾の海水温 (午前9時)



11月2日の屋島湾の海水温は21.8°Cで、昨年度より0.5°C高く、平年値よりも1.0°C高い状態となっています。

2. 育苗について

水温は停滞している上、依然として昨年、平年に比べ高めに推移しています。育苗については、慎重に行うように注意して下さい。

東讃: ほぼ順調に育苗中。引田は11月8日、庵治は11月12日、牟礼は11月13日から冷凍入庫開始予定。

高松: ほぼ順調に育苗中。瀬戸内、香西は11月14日から冷凍入庫開始予定。

小豆: ほぼ順調に育苗中。唐櫃は11月8日、内海は11月9日、池田は11月14日、土庄中央は11月15日から冷凍入庫開始予定。

中讃: ほぼ順調に育苗中。

3. 栄養塩及びプランクトン

採水日：令和3年11月2日

① 栄養塩

(分析機関：香川県水産試験場、単位： $\mu\text{g at}/\ell$)

漁場		三態窒素										
		10/12	10/19	10/22	10/26	10/29	11/2	11/9	11/16	11/22	11/30	12/7
引田	本年度	4.4	3.3	1.7	0.2	3.8	4.2					
	前年度	6.2	0.8	1.1	1.5		1.9	2.2	5.0	9.3	6.8	3.3
東讃	本年度	1.3	1.6	0.9	0.4	1.6	5.0					
	前年度	2.4	0.4	0.4	0.2		1.6	2.6	4.7	8.1	5.3	3.6
津田	本年度	0.6	1.7	3.8	1.0	1.3	4.2					
	前年度	3.4	0.3	0.4	0.3		1.3	2.5	5.8	8.1	4.7	4.2
小田	本年度	1.1	2.2	1.8	1.3	欠測	4.3					
	前年度	2.5	2.8	0.5	0.5		1.7	3.2	15.2	8.3	6.9	6.0
志度湾	本年度	0.8	23.0	1.6	1.0	1.6	5.1					
	前年度	3.0	0.4	0.6	0.5		1.7	3.1	5.9	7.2	7.3	4.6
庵治	本年度	1.7	3.1	3.3	2.3	2.1	4.0					
	前年度	2.8	0.7	0.5	0.7		2.3	4.0	7.5	7.5	6.9	6.1
瀬戸内	本年度	2.5	4.5	5.5	10.1	2.8	4.3					
	前年度	14.2	0.9	1.1	1.5		2.6	4.9	6.7	7.4	10.1	6.3
香西	本年度	1.9	5.0	5.5	10.2	5.8	4.3					
	前年度	4.0	1.6	1.2	0.9		2.1	4.9	6.7	8.5	9.5	6.4
下笠居	本年度	1.8	4.4	5.0	5.8	6.5	4.5					
	前年度	5.3	0.8	0.5	0.6		2.9	4.6	7.1	7.4	7.3	6.9
直島	本年度	2.0	4.5	4.9	6.2	6.2	4.0					
	前年度	5.1	0.4	2.4	1.9		2.0	4.1	7.6	9.5	8.3	8.9
池田	本年度	0.9	2.3	3.4	1.6	1.6	4.5					
	前年度	3.1	0.2	3.5	0.5		1.4	2.7	7.0	7.8	7.0	4.6
四海	本年度	1.7	3.5	3.8	4.7	5.5	6.0					
	前年度	5.7	0.9	0.4	0.6		1.8	3.9	6.4	10.1	7.3	7.0
唐櫃	本年度	1.0	3.6	3.9	5.2	欠測	6.8					
	前年度	13.6	0.3	0.5	2.0		1.8	3.7	6.2	11.2	7.2	6.9
北浦	本年度	1.6	3.2	4.2	5.0	4.6	4.0					
	前年度	3.9	0.6	0.4	1.0		6.7	3.7	6.7	9.2	6.2	6.7
大部	本年度	0.8	2.3	1.2	3.5	2.8	4.0					
	前年度	5.4	7.2	3.1	0.3		1.6	2.5	4.0	8.2	6.8	4.1
内海	本年度	0.6	0.9	0.4	0.6	1.6	4.5					
	前年度	2.4	0.4	0.8	0.1		1.4	2.0	4.6	7.3	5.3	2.8
与島	本年度	2.9	6.4	5.9	6.7	6.7	5.5					
	前年度	9.1	1.9	2.1	1.5		7.5	16.7	9.9	7.2	9.9	6.9
丸亀市	本年度	2.0	7.1	6.8	6.7	9.8	6.6					
	前年度	9.0	4.0	3.3	1.7		5.0	5.7	8.8	6.4	6.2	5.3
箱浦	本年度	2.2	2.0	2.7	2.6	2.4	4.3					
	前年度	4.3	0.6	0.4	0.8		2.3	2.9	6.3	6.7	3.9	3.4
平均	本年度	1.7	3.4	3.5	3.9	3.9	4.7	0.0	0.0	0.0	0.0	0.0
	前年度	5.5	1.3	1.2	0.9		2.5	4.2	7.0	8.2	7.0	5.5

※三態窒素：アンモニア・硝酸・亜硝酸態窒素の合計で、 $3\mu\text{g at}/\ell$ 以下になると色落ちの原因となる。

(調査結果)

本年度第6回目の栄養塩調査を実施しました。調査結果は、 $4.0\sim 6.8\mu\text{g at}/\ell$ 。全漁場における平均は $4.7\mu\text{g at}/\ell$ で、昨年度($2.5\mu\text{g at}/\ell$)より高い結果となっています。

② 植物プランクトン

(分析機関：香川県赤潮研究所、 単位：個/ℓ)

漁 場	植 物 プ ラ ン ク ト ン 数				備 考	
	コ シ ノ デ ィ ス カ ス		ユ ー カ ン ピ ア		珪藻優占種第1位	
	11月2日	前年同時期	11月2日	前年同時期		
引 田	400	100	0	0	ニッチャ	950
東 讃	600	50	0	0	レプトシリンドラス	5,600
津 田	1,550	700	0	0	コシノディスカス	1,550
小 田	1,400	350	0	0	プレウロシグマ	4,000
志 度 湾	1,500	300	0	0	プレウロシグマ	2,500
庵 治	3,350	200	0	0	コシノディスカス	3,350
高松市瀬戸内	2,700	350	0	0	コシノディスカス	2,700
香 西	3,950	200	0	0	レプトシリンドラス	5,000
下 笠 居	2,150	100	0	0	コシノディスカス	2,150
直 島	1,600	500	0	0	コシノディスカス	1,600
池 田	1,950	600	0	0	コシノディスカス	1,950
四 海	3,000	450	0	0	コシノディスカス	3,000
唐 櫃	2,100	1,250	0	0	コシノディスカス	2,100
北 浦	2,250	850	0	0	コシノディスカス	2,250
大 部	1,750	900	0	0	コシノディスカス	1,750
内 海	1,150	300	0	0	タラシオネマ	24,500
与 島	1,850	200	0	0	キートセロス	14,500
丸 亀 市	11,700	100	0	0	スケレトネマ	26,500
箱 浦	4,200	450	0	0	コシノディスカス	4,200

(調査結果)

i) コシノディスカス

丸亀市の11,700個/ℓを最高に、全漁場で検出されています。

ii) ユーカンピア

全漁場で検出されておりません。

iii) 珪藻優占種

コシノディスカスが優占して出現しています。

※ 次回調査は、11月9日(火)に予定します。

八戸養殖漁場米養塩調査結果
第6回(令和3年11月2日)

