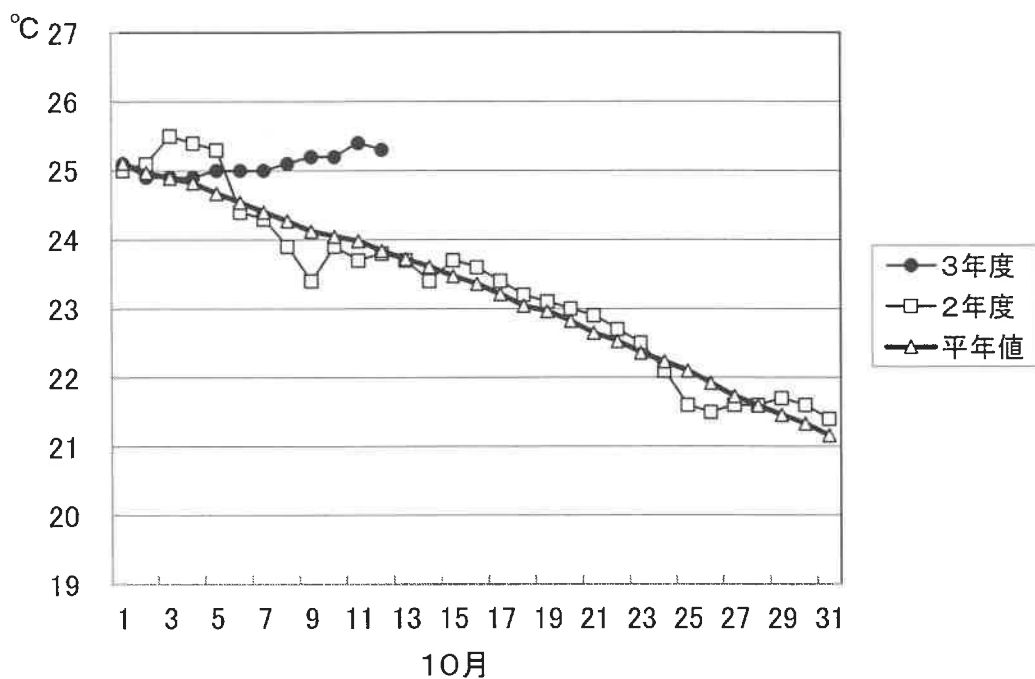


1. 屋島湾の海水温 (午前9時)



10月12日の屋島湾の海水温は25.3°Cで、昨年度及び平年値より1.5°C高くなっています。

2. 育苗について

順次育苗が開始される予定ですが、全体的に水温の降下待ちの状況となっております。漁場毎の水温を十分に把握して育苗の開始時期を検討してください。

3. 栄養塩及びプランクトン

採水日：令和3年10月12日

① 栄養塩

(分析機関：香川県水産試験場、単位： $\mu\text{g at/l}$)

漁場		三 態 窒 素										
		10/12	10/19	10/26	11/2	11/9	11/16	11/22	11/30	12/7	12/14	12/21
引田	本年度	4.4										
	前年度	6.2	0.8	1.5	1.9	2.2	5.0	9.3	6.8	3.3	11.1	5.3
東讃	本年度	1.3										
	前年度	2.4	0.4	0.2	1.6	2.6	4.7	8.1	5.3	3.6	3.0	4.4
津田	本年度	0.6										
	前年度	3.4	0.3	0.3	1.3	2.5	5.8	8.1	4.7	4.2	3.7	4.6
小田	本年度	1.1										
	前年度	2.5	2.8	0.5	1.7	3.2	15.2	8.3	6.9	6.0	4.5	4.7
志度湾	本年度	0.8										
	前年度	3.0	0.4	0.5	1.7	3.1	5.9	7.2	7.3	4.6	4.9	4.6
庵治	本年度	1.7										
	前年度	2.8	0.7	0.7	2.3	4.0	7.5	7.5	6.9	6.1	5.0	4.8
瀬戸内	本年度	2.5										
	前年度	14.2	0.9	1.5	2.6	4.9	6.7	7.4	10.1	6.3	7.0	2.7
香西	本年度	1.9										
	前年度	4.0	1.6	0.9	2.1	4.9	6.7	8.5	9.5	6.4	6.9	2.3
下笠居	本年度	1.8										
	前年度	5.3	0.8	0.6	2.9	4.6	7.1	7.4	7.3	6.9	8.7	2.8
直島	本年度	2.0										
	前年度	5.1	0.4	1.9	2.0	4.1	7.6	9.5	8.3	8.9	7.7	4.5
池田	本年度	0.9										
	前年度	3.1	0.2	0.5	1.4	2.7	7.0	7.8	7.0	4.6	4.9	5.3
四海	本年度	1.7										
	前年度	5.7	0.9	0.6	1.8	3.9	6.4	10.1	7.3	7.0	6.6	4.5
唐櫃	本年度	1.0										
	前年度	13.6	0.3	2.0	1.8	3.7	6.2	11.2	7.2	6.9	6.6	5.2
北浦	本年度	1.6										
	前年度	3.9	0.6	1.0	6.7	3.7	6.7	9.2	6.2	6.7	6.4	5.2
大部	本年度	0.8										
	前年度	5.4	7.2	0.3	1.6	2.5	4.0	8.2	6.8	4.1	4.0	5.6
内海	本年度	0.6										
	前年度	2.4	0.4	0.1	1.4	2.0	4.6	7.3	5.3	2.8	3.3	4.2
与島	本年度	2.9										
	前年度	9.1	1.9	1.5	7.5	16.7	9.9	7.2	9.9	6.9	5.7	1.3
丸亀市	本年度	2.0										
	前年度	9.0	4.0	1.7	5.0	5.7	8.8	6.4	6.2	5.3	欠測	3.0
箱浦	本年度	2.2										
	前年度	4.3	0.6	0.8	2.3	2.9	6.3	6.7	3.9	3.4	2.6	1.0
平均	本年度	1.7	0.0	0.0	0.0	0.0	0.0	0.0	0.0	0.0	0.0	0.0
	前年度	5.5	1.3	0.9	2.5	4.2	7.0	8.2	7.0	5.5	5.7	4.0

※三態窒素：アンモニア・硝酸・亜硝酸態窒素の合計で、 $3\mu\text{g at/l}$ 以下になると色落ちの原因となる。

(調査結果)

本年度第1回目の栄養塩調査を実施しました。調査結果は、 $0.6\sim 4.4\mu\text{g at/l}$ 。全漁場における平均は $1.7\mu\text{g at/l}$ で、昨年度($5.5\mu\text{g at/l}$)より低い結果となっています。

② 植物プランクトン

(分析機関：香川県赤潮研究所、 単位：個/ℓ)

漁 場	植 物 プ ラ ン ク ト ン 数				備 考	
	コ シ ノ デ ィ ス カ ス		ユ ー カ ン ピ ア		珪藻優占種第1位	
	10月12日	前年同時期	10月12日	前年同時期		
引 田	500	0	0	0	コシノディスカス	500
東 讃	250	750	0	0	スケルトネマ	950
津 田	1,100	350	0	0	コシノディスカス	1,100
小 田	350	2,600	0	0	レプトシリンドラス	850
志 度 湾	250	2,100	0	0	レプトシリンドラス	1,150
庵 治	250	4,100	0	0	コシノディスカス	250
高松市瀬戸内	250	400	0	0	コシノディスカス	250
香 西	250	5,100	0	0	レプトシリンドラス	250
下 笠 居	900	10,400	0	0	レプトシリンドラス	900
直 島	800	4,350	0	0	レプトシリンドラス	850
池 田	150	100	0	0	リゾソレニア	3,400
四 海	450	2,750	0	0	レプトシリンドラス	600
唐 櫃	450	650	0	0	レプトシリンドラス	1,150
北 浦	550	1,200	0	0	レプトシリンドラス	550
大 部	1,150	1,100	0	0	コシノディスカス	1,150
内 海	2,450	900	0	0	コシノディスカス	2,450
与 島	900	4,550	0	0	コシノディスカス	900
丸 亀 市	2,150	4,650	0	0	レプトシリンドラス	3,000
箱 浦	1,050	2,600	0	0	コシノディスカス	1,050

(調査結果)

i) コシノディスカス

内海の2,450個/ℓを最高に、全漁場で検出されています。

ii) ユーカンピア

全漁場で検出されておられません。

iii) 珪藻優占種

コシノディスカスとレプトシリンドラスが概ね優占して出現しています。

※ 次回調査は、10月19日(火)に予定します。

ノリ養殖漁場栄養塩調査結果 第1回(令和3年10月12日)

