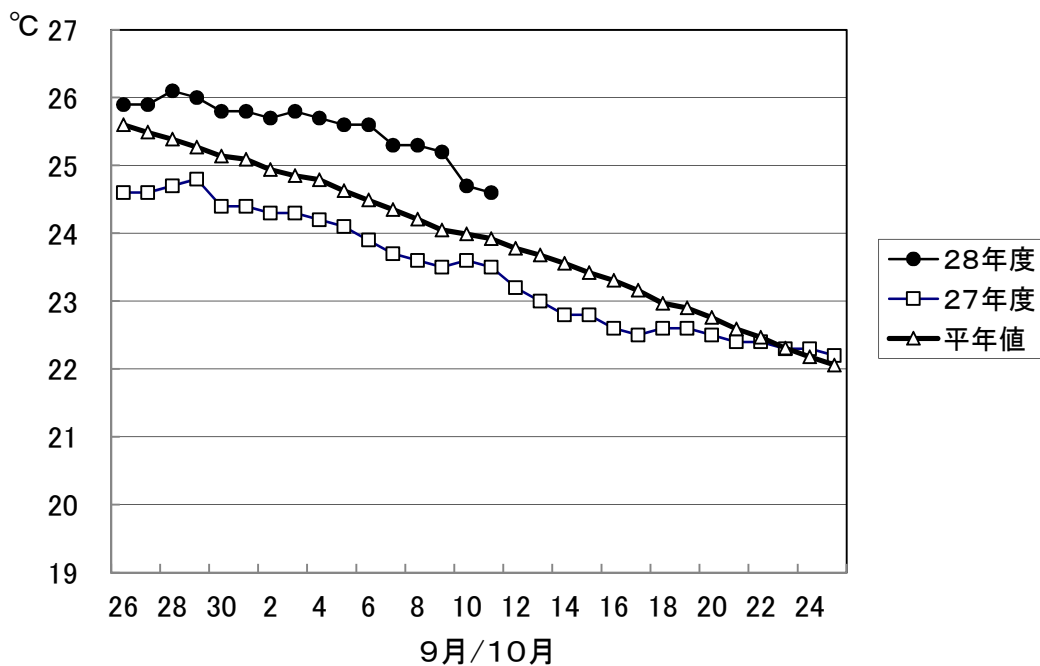


1. 屋島湾の海水温 (午前9時)



10月11日の屋島湾の海水温は24.6°Cで、昨年度より1.1°C高く、平年値よりも0.7°C高い状態となっています。

2. 育苗について

育苗開始の水温は、「ノリ養殖指導指針」に23°C以下を基準とすると定められています。

屋島湾の水温は目安として重要ですが、漁場毎の水温を十分に把握してください。特に、日中は水温が上昇するので注意が必要です。

また、育苗の開始については、今後の気象変化や水温の動向に十分注意してください。

3. 栄養塩及びプランクトン

採水日：平成28年10月11日

① 栄養塩

機関：香川県水産試験場、 単位： $\mu\text{g at/l}$

漁場		三 態 窒 素									
		10/4	10/11	10/18	11/1	11/8	11/15	11/22	11/29	12/6	12/13
引田	本年度	8.0	7.2								
	前年度	2.8	4.3	7.3	5.1	5.5	5.2	6.4	6.2	7.2	4.9
東讃	本年度	7.1	7.3								
	前年度	2.3	3.1	4.1	5.6	6.7	6.9	7.1	8.0	8.3	5.6
津田	本年度	6.9	欠測								
	前年度	欠測	欠測	2.9	5.3	6.6	6.3	4.8	7.2	6.2	4.7
小田	本年度	7.8	8.0								
	前年度	6.0	4.5	4.3	6.2	7.1	6.9	7.6	8.2	6.3	5.9
志度湾	本年度	2.9	7.6								
	前年度	6.1	6.0	5.0	6.4	7.1	7.7	8.1	8.4	6.0	6.3
庵治	本年度	10.1	9.2								
	前年度	5.9	5.2	4.9	6.8	7.0	7.4	8.0	9.2	5.3	12.3
瀬戸内	本年度	12.5	13.4								
	前年度	5.5	5.6	4.7	7.8	7.2	8.6	8.2	7.4	5.6	6.4
香西	本年度	12.3	12.9								
	前年度	3.9	6.4	6.4	8.7	6.9	8.2	8.8	7.6	5.0	5.5
下笠居	本年度	11.9	12.1								
	前年度	3.5	4.7	4.3	6.1	5.1	8.1	9.1	6.3	3.7	5.3
直島	本年度	10.7	9.8								
	前年度	4.7	4.4	4.9	6.8	5.8	7.7	13.2	7.2	5.2	5.4
池田	本年度	7.9	7.1								
	前年度	0.9	4.6	4.3	6.5	5.6	6.2	8.1	5.6	4.4	4.6
四海	本年度	10.9	7.1								
	前年度	6.9	欠測	4.6	6.8	6.5	8.6	8.2	7.8	6.3	6.9
唐櫃	本年度	10.2	9.4								
	前年度	6.5	4.6	4.8	6.3	5.9	10.5	9.2	8.7	5.8	7.2
北浦	本年度	10.2	6.7								
	前年度	7.3	5.1	5.2	6.9	7.6	8.8	8.1	8.4	7.2	6.0
大部	本年度	7.0	0.5								
	前年度	6.9	3.1	4.4	欠測	8.5	6.6	7.8	4.9	7.1	3.2
内海	本年度	6.6	3.9								
	前年度	3.9	3.2	4.0	5.8	6.5	5.9	6.0	6.0	6.3	5.6
与島	本年度	20.7	18.5								
	前年度	2.8	6.6	4.2	5.6	5.8	8.3	9.3	6.3	9.5	6.4
丸亀市	本年度	20.4	12.9								
	前年度	2.5	3.9	7.1	4.7	4.8	7.5	10.1	6.7	3.1	5.9
箱浦	本年度	10.3	3.6								
	前年度	1.8	1.3	2.3	7.4	5.1	6.1	7.4	2.7	5.3	4.9
平均	本年度	10.2	8.7	0.0	0.0	0.0	0.0	0.0	0.0	0.0	0.0
	前年度	4.5	4.5	4.7	6.4	6.4	7.4	8.2	7.0	6.0	5.9

※三態窒素：アンモニア・硝酸・亜硝酸態窒素の合計で、 $3\mu\text{g at/l}$ 以下になると色落ちの原因となる。

(調査結果)

本年度第2回目の栄養塩調査を実施しました。調査結果は、 $0.5\sim 18.5\mu\text{g at/l}$ 。全漁場における平均は $8.7\mu\text{g at/l}$ で、昨年度 ($4.5\mu\text{g at/l}$) より高い結果となっています。

② 植物プランクトン

(分析機関：香川県赤潮研究所、 単位：個/ℓ)

漁 場	植 物 プ ラ ン ク ト ン 数				備 考	
	コ シ ノ デ ィ ス カ ス		ユ ー カ ン ピ ア		珪藻優占種第1位	
	10月11日	前年同時期	10月11日	前年同時期		
引 田	750	1,050	500	0	キートセロス	32,450
東 讃	600	1,250	0	0	タラシオネマ	34,900
津 田	欠測	欠測	欠測	欠測		欠測
小 田	500	2,250	0	0	タラシオネマ	32,750
志 度 湾	750	1,650	150	0	タラシオネマ	27,050
庵 治	250	1,250	0	0	ネオデルフィネシス	10,550
高松市瀬戸内	750	1,750	0	0	スケルトネマ	15,400
香 西	500	2,200	0	0	スケルトネマ	4,800
下 笠 居	400	1,200	0	0	スケルトネマ	5,900
直 島	800	1,900	0	0	タラシオネマ	65,000
池 田	450	1,000	0	0	タラシオネマ	49,500
四 海	200	欠測	0	欠測	タラシオネマ	76,150
唐 櫃	500	2,000	0	400	スケルトネマ	136,500
北 浦	900	250	100	0	タラシオネマ	87,000
大 部	250	1,350	0	650	タラシオネマ	171,650
内 海	100	1,000	2,750	500	キートセロス	98,000
与 島	1,250	1,750	100	0	キートセロス	68,000
丸 亀 市	2,400	850	0	0	スケルトネマ	97,000
箱 浦	13,650	850	0	0	キートセロス	51,500

(調査結果)

i) コシノディスカス

箱浦の13,650個/ℓを最高に、18漁場で検出されています。

ii) ユーカンピア

内海の2,750個/ℓを最高に、5漁場で検出されています。

iii) 珪藻優占種

タラシオネマが優占して出現しています。

※ 次回調査は、10月18日(火)に予定します。

ノリ養殖漁場采養塩調査結果
第2回(平成28年10月11日)

