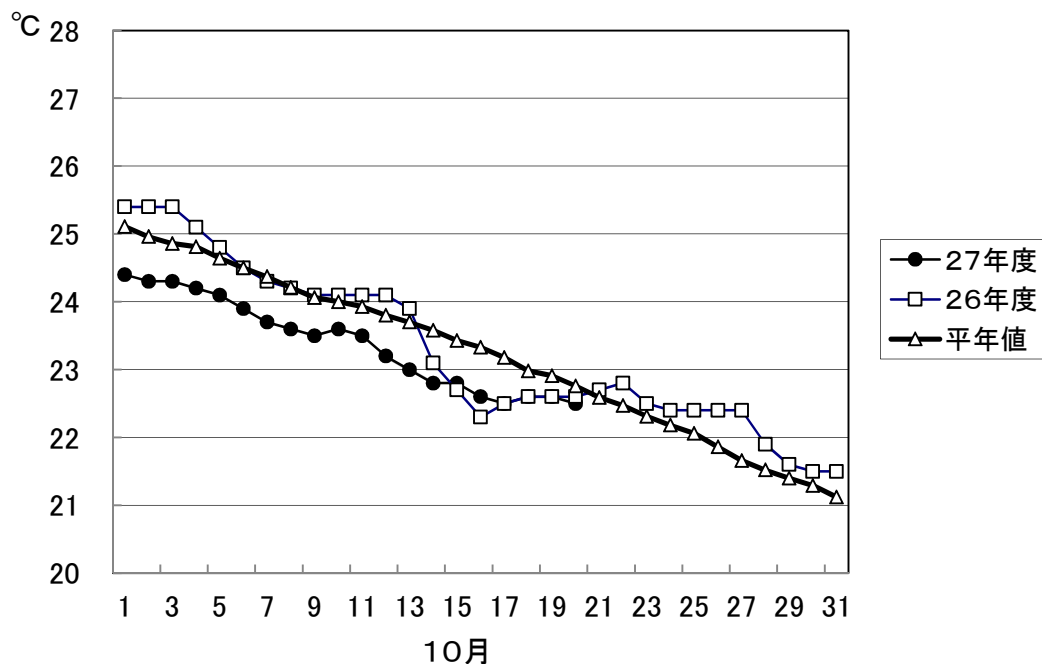


1. 屋島湾の海水温 (午前9時)



10月20日の屋島湾の海水温は22.5°Cで、昨年度より0.1°C低く、平年値より0.3°C低い状態となっています。

2. 育苗について

順次育苗が開始されています。

東讃: 引田14日、庵治15日、小田16日、鶴羽・鴨庄17日、牟礼20日から育苗開始。

高松: 下笠居・直島は13日から、瀬戸内は16日から、香西は19日からの育苗開始。

小豆: 北浦13日、四海・唐櫃14日、土庄中央・家浦15日、内海・大部16日、池田17日から育苗開始。

中讃: 与島は15日、丸亀は17日より育苗開始。

3. 栄養塩及びプランクトン

採水日：平成27年10月20日

① 栄養塩

(分析機関：香川県水産試験場、単位： $\mu\text{g at/l}$)

漁場		三 態 窒 素										
		10/6	10/13	10/20	11/2	11/10	11/17	11/24	12/1	12/8	12/15	12/22
引田	本年度	2.8	4.3	7.3								
	前年度	5.1	11.1	3.1	7.5	8.9	8.6	5.3	6.0	5.3	5.3	3.4
東讃	本年度	2.3	3.1	4.1								
	前年度	4.4	欠測	4.7	8.5	8.8	8.9	4.7	4.9	4.7	2.9	1.9
津田	本年度	欠測	欠測	2.9								
	前年度	欠測	欠測	4.9	7.5	8.6	8.6	4.8	4.8	4.8	3.5	2.5
小田	本年度	6.0	4.5	4.3								
	前年度	9.4	欠測	5.0	9.0	9.6	13.0	6.2	欠測	3.9	3.3	2.5
志度湾	本年度	6.1	6.0	5.0								
	前年度	9.1	6.9	5.8	8.7	11.2	9.8	5.6	5.0	3.9	3.5	2.5
庵治	本年度	5.9	5.2	4.9								
	前年度	6.5	8.4	7.3	10.7	9.5	9.9	6.5	6.3	4.1	3.7	2.6
瀬戸内	本年度	5.5	5.6	4.7								
	前年度	8.9	19.7	11.5	13.1	14.4	11.0	5.6	5.9	5.5	3.4	5.3
香西	本年度	3.9	6.4	6.4								
	前年度	7.9	10.4	9.5	12.5	12.7	11.1	6.0	欠測	4.4	2.4	4.1
下笠居	本年度	3.5	4.7	4.3								
	前年度	10.3	8.4	9.1	12.6	12.7	8.0	6.5	1.7	2.1	2.4	3.5
直島	本年度	4.7	4.4	4.9								
	前年度	7.3	7.7	15.3	13.0	11.8	10.4	7.1	5.1	2.3	2.3	5.5
池田	本年度	0.9	4.6	4.3								
	前年度	9.1	13.7	4.4	8.8	9.7	7.2	3.3	4.0	1.9	2.5	1.7
四海	本年度	6.9	欠測	4.6								
	前年度	6.7	8.9	8.0	11.0	10.4	11.3	7.2	5.4	2.5	2.3	2.5
唐櫃	本年度	6.5	4.6	4.8								
	前年度	6.8	欠測	8.5	11.3	10.9	10.7	6.7	5.7	3.1	2.2	2.3
北浦	本年度	7.3	5.1	5.2								
	前年度	5.8	6.7	7.0	9.9	11.0	10.3	7.4	5.5	3.2	2.8	2.3
大部	本年度	6.9	3.1	4.4								
	前年度	5.8	7.0	5.5	9.0	9.4	10.1	6.4	4.4	4.0	3.5	3.2
内海	本年度	3.9	3.2	4.0								
	前年度	5.4	5.2	0.2	6.2	7.9	6.1	3.7	4.0	4.0	3.7	3.5
与島	本年度	2.8	6.6	4.2								
	前年度	6.1	14.8	12.8	11.4	12.1	8.7	4.5	2.4	2.4	4.6	6.8
丸亀市	本年度	2.5	3.9	7.1								
	前年度	4.2	欠測	10.7	0.2	9.8	5.1	0.8	1.3	2.3	1.5	3.6
箱浦	本年度	1.8	1.3	2.3								
	前年度	0.9	5.2	6.9	5.0	5.7	19.3	1.6	1.6	2.0	2.4	3.7
平均	本年度	4.5	4.5	4.7	0.0	0.0	0.0	0.0	0.0	0.0	0.0	0.0
	前年度	6.7	9.6	7.4	9.3	10.3	9.9	5.3	4.4	3.5	3.1	3.3

※三態窒素：アンモニア・硝酸・亜硝酸態窒素の合計で、 $3\mu\text{g at/l}$ 以下になると色落ちの原因となる。

(調査結果)

本年度第3回目の栄養塩調査を実施しました。調査結果は、 $2.3\sim 7.3\mu\text{g at/l}$ 。全漁場における平均は $4.7\mu\text{g at/l}$ で、昨年度($7.4\mu\text{g at/l}$)より低い結果となっています。

② 植物プランクトン

(分析機関：香川県赤潮研究所、 単位：個/ℓ)

漁 場	植 物 プ ラ ン ク ト ン 数				備 考	
	コ シ ノ デ ィ ス カ ス		ユ ー カ ン ピ ア		珪藻優占種第1位	
	10月20日	前年同時期	10月20日	前年同時期		
引 田	100	1,800	0	400	ニッチア	1,850
東 讃	0	200	1,950	0	ユーカンピア	1,950
津 田	500	300	0	0	ケラタウリナ	1,150
小 田	0	50	0	0	レプトシリダラス	600
志 度 湾	1,250	100	0	0	リゾソレニア	2,300
庵 治	1,000	400	0	0	リゾソレニア	3,800
高松市瀬戸内	100	150	150	0	タラシオシーラ	8,950
香 西	150	300	0	0	ニッチア	1,200
下 笠 居	450	500	0	0	リゾソレニア	1,600
直 島	300	50	0	0	タラシオシーラ	1,150
池 田	450	250	0	0	リゾソレニア	2,750
四 海	400	200	0	100	リゾソレニア	1,750
唐 櫃	100	200	0	0	ニッチア	1,200
北 浦	500	100	0	0	リゾソレニア	5,200
大 部	250	300	0	0	タラシオシーラ	1,000
内 海	450	700	0	200	タラシオシーラ	1,100
与 島	100	250	0	0	ニッチア	800
丸 亀 市	350	50	0	0	タラシオシーラ	550
箱 浦	900	500	0	0	タラシオシーラ	1,450

(調査結果)

i) コシノディスカス

志度湾の1,250個/ℓを最高に、17漁場で検出されています。

ii) ユーカンピア

東讃の1,950個/ℓを最高に、2漁場で検出されています。

iii) 珪藻優占種

リゾソレニア、タラシオシーラが比較的優占して出現しています。

※ 次回調査は、11月2日(月)に予定します。

ノリ養殖漁場采養塩調査結果
第3回(平成27年10月20日)

