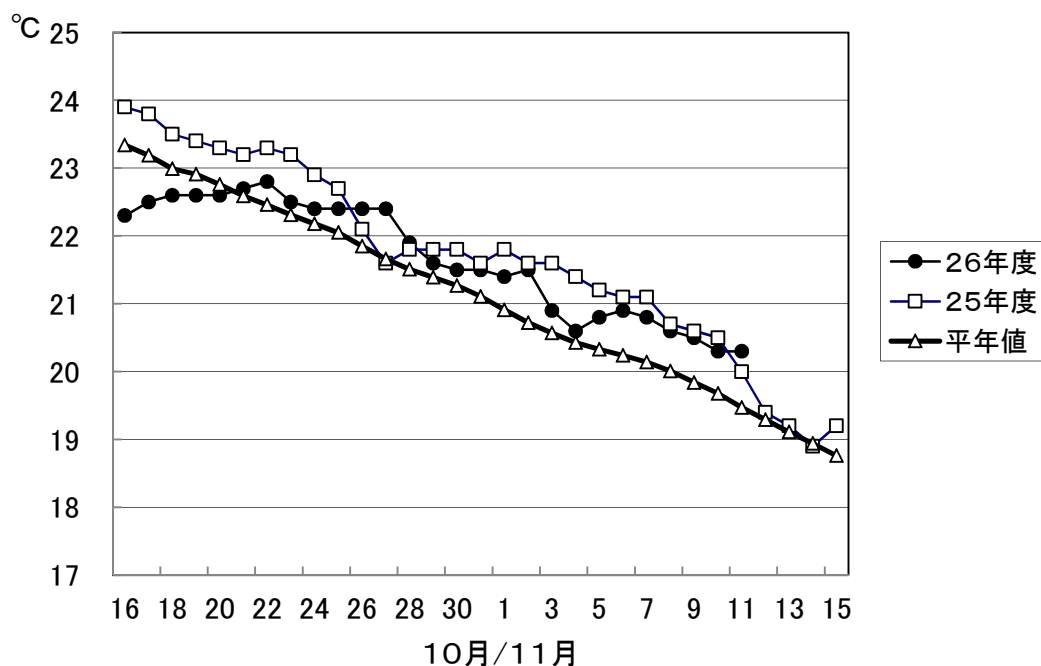


1. 屋島湾の海水温 (午前9時)



11月11日の屋島湾の海水温は20.3°Cで、昨年度より0.3°C高く、平年値より0.8°C高い状態となっています。

2. 県下の育苗状況及び入庫状況

県下全域で育苗が行われており、概ね順調に経過し、順次冷凍入庫が開始されています。

東讃: 育苗状況は概ね順調。庵治は6日、小田・鴨庄・志度は10日、引田・牟礼は11日から冷凍入庫開始。

高松: 瀬戸内は12日から冷凍入庫開始予定。他の漁場は順次冷凍入庫が行われており、香西・直島では18日から本張り開始予定。

小豆: 育苗状況はほぼ順調。大部は5日、唐櫃は6日、四海・土庄中央・内海は7日、他の漁場は8日より冷凍入庫が開始されており、大部では16日から本張り開始予定。

中讃: ほぼ順調に育苗中。丸亀は5日に冷凍入庫が開始されており、与島は12日から入庫予定。

3. 栄養塩及びプランクトン

採水日：平成26年11月11日

① 栄養塩

機関：香川県水産試験場、 単位： $\mu\text{g at/l}$

漁場		三 態 窒 素										
		10/7	10/14	10/21	11/4	11/11	11/18	11/25	12/2	12/9	12/16	12/22
引田	本年度	5.1	11.1	3.1	7.5	8.9						
	前年度	1.7	0.8	3.9	4.4	5.2	9.4	6.3	4.0	6.6	4.2	2.0
東讃	本年度	4.4	欠測	4.7	8.5	8.8						
	前年度	1.6	0.4	1.8	5.0	6.2	5.1	3.5	0.5	1.7	1.1	2.4
津田	本年度	欠測	欠測	4.9	7.5	8.6						
	前年度	1.8	0.8	3.9	5.1	4.4	5.2	2.9	0.1	1.0	1.9	2.3
小田	本年度	9.4	欠測	5.0	9.0	9.6						
	前年度	0.7	0.8	1.8	5.3	6.2	4.5	3.6	1.4	0.9	2.1	2.4
志度湾	本年度	9.1	6.9	5.8	8.7	11.2						
	前年度	0.7	0.02	2.3	5.4	6.0	5.4	3.1	1.1	1.0	2.1	2.6
庵治	本年度	6.5	8.4	7.3	10.7	9.5						
	前年度	1.5	0.4	2.4	6.3	3.9	5.0	7.7	1.1	6.4	1.9	3.5
瀬戸内	本年度	8.9	19.7	11.5	13.1	14.4						
	前年度	1.2	0.5	4.9	8.0	5.3	3.9	4.2	2.3	5.2	3.1	5.1
香西	本年度	7.9	10.4	9.5	12.5	12.7						
	前年度	1.0	0.6	5.8	6.9	3.9	6.6	3.0	2.1	8.3	2.9	4.3
下笠居	本年度	10.3	8.4	9.1	12.6	12.7						
	前年度	0.6	1.0	2.9	7.0	2.9	2.8	2.0	1.1	0.9	2.4	3.3
直島	本年度	7.3	7.7	15.3	13.0	11.8						
	前年度	0.4	0.4	2.4	6.3	2.8	3.5	2.0	0.9	1.3	1.5	2.5
池田	本年度	9.1	13.7	4.4	8.8	9.7						
	前年度	1.5	0.3	1.0	欠測	5.1	3.8	1.6	0.6	2.5	1.3	2.4
四海	本年度	6.7	8.9	8.0	11.0	10.4						
	前年度	0.5	0.2	1.8	6.8	6.4	4.1	2.3	0.5	0.6	1.8	2.5
唐櫃	本年度	6.8	欠測	8.5	11.3	10.9						
	前年度	0.2	0.5	1.2	6.4	7.0	4.0	2.4	0.5	0.5	1.9	2.5
北浦	本年度	5.8	6.7	7.0	9.9	11.0						
	前年度	0.9	0.2	1.0	6.7	6.7	4.0	3.4	0.5	0.4	2.1	2.5
大部	本年度	5.8	7.0	5.5	9.0	9.4						
	前年度	0.3	0.1	4.1	4.6	6.1	4.8	6.5	0.5	1.5	2.4	3.1
内海	本年度	5.4	5.2	0.2	6.2	7.9						
	前年度	0.8	0.1	1.8	3.8	5.1	4.7	3.8	2.1	1.0	2.1	2.9
与島	本年度	6.1	14.8	12.8	11.4	12.1						
	前年度	4.5	2.2	7.5	5.1	1.8	6.3	5.0	3.9	4.1	3.2	4.9
丸亀市	本年度	4.2	欠測	10.7	0.2	9.8						
	前年度	2.3	1.4	4.0	4.4	2.3	2.2	11.7	1.4	1.1	2.5	6.5
箱浦	本年度	0.9	5.2	6.9	5.0	5.7						
	前年度	1.6	1.1	1.6	2.1	2.1	3.2	3.1	1.0	3.0	2.2	6.0
平均	本年度	6.7	9.6	7.4	9.3	10.3	0.0	0.0	0.0	0.0	0.0	0.0
	前年度	1.3	0.6	2.9	5.5	4.7	4.7	4.1	1.3	2.5	2.3	3.4

※三態窒素：アンモニア・硝酸・亜硝酸態窒素の合計で、 $3\mu\text{g at/l}$ 以下になると色落ちの原因となる。

(調査結果)

本年度第5回目の栄養塩調査を実施しました。三態窒素の含有量は、 $5.7\sim 14.4\mu\text{g at/l}$ 。全漁場における平均は $10.3\mu\text{g at/l}$ で、昨年度 ($4.7\mu\text{g at/l}$) より高い結果となっています。

② 植物プランクトン

(分析機関：香川県赤潮研究所、 単位：個/ℓ)

漁 場	植 物 プ ラ ン ク ト ン 数				備 考	
	コシノディスカス		ユーカンピア		珪藻優占種第1位	
	11月11日	前年同時期	11月11日	前年同時期		
引 田	0	2,500	0	0	タラシオシーラ	1,750
東 讃	0	1,950	0	0	タラシオシーラ	4,050
津 田	0	4,000	0	550	タラシオシーラ	10,550
小 田	50	600	0	100	ニッチア	5,700
志 度 湾	150	550	0	800	ニッチア	2,350
庵 治	100	350	0	1,100	タラシオネマ	1,600
高松市瀬戸内	50	250	0	0	ニッチア	750
香 西	150	50	0	800	ニッチア	3,150
下 笠 居	450	300	0	0	タラシオネマ	4,000
直 島	150	1,800	0	200	タラシオシーラ	7,950
池 田	50	1,600	0	0	タラシオシーラ	6,550
四 海	150	1,800	0	0	タラシオシーラ	8,500
唐 櫃	150	1,050	0	0	タラシオシーラ	11,250
北 浦	0	2,200	0	250	タラシオシーラ	14,400
大 部	100	1,850	0	0	タラシオシーラ	5,900
内 海	50	2,250	0	0	タラシオシーラ	4,550
与 島	650	650	0	1,800	ケラタウリナ	2,650
丸 亀 市	950	500	0	0	グイナルディア	1,800
箱 浦	300	550	100	0	ケラタウリナ	2,700

(調査結果)

i) コシノディスカス

丸亀市の950個/ℓを最高に、15漁場で検出されています。

ii) ユーカンピア

箱浦で100個/ℓ検出されています。

iii) 珪藻優占種

タラシオシーラが優占して出現しています。

※ 次回調査は、11月18日(火)に予定します。

ノリ養殖漁場采養塩調査結果
第5回(平成26年11月11日)

