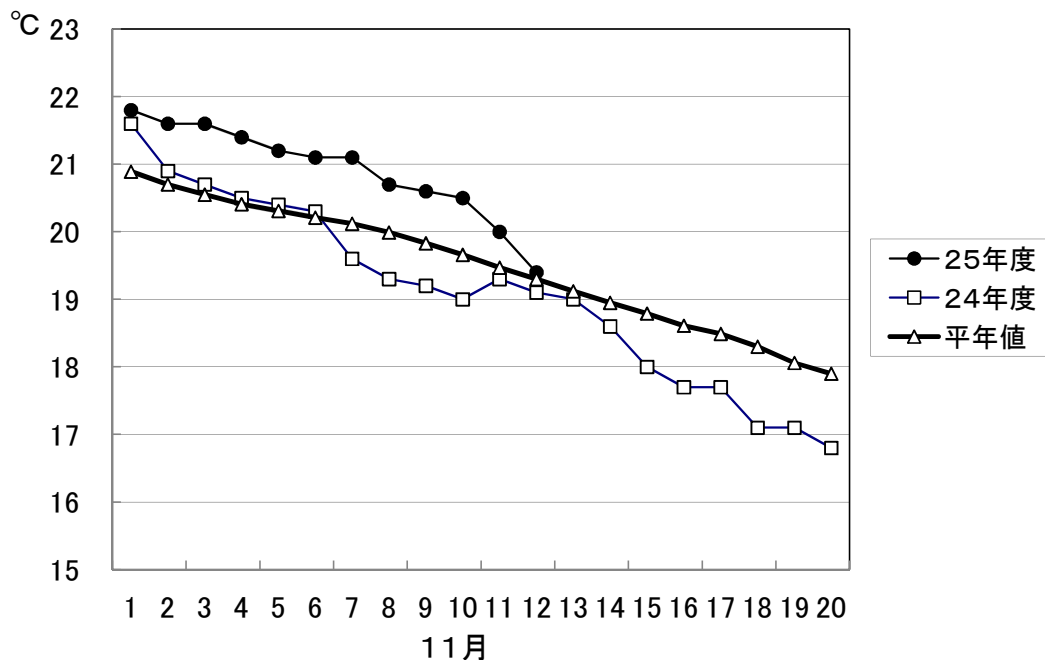


## 1. 屋島湾の海水温 (午前9時)



11月12日の屋島湾の海水温は19.4°Cで、昨年度より0.3°C高く、平年値より0.1°C高い状態となっています。

## 2. 県下の育苗状況

県下全域で育苗が行われています。全体的にノリ芽の成育は順調に経過し、冷凍入庫は多くの漁場で11月中旬から開始される予定です。

### 3. 栄養塩及びプランクトン

採水日：平成25年11月12日

#### ① 栄養塩

機関：香川県水産試験場、 単位：μg at/l)

漁場		三 態 窒 素										
		10/8	10/15	10/18	10/22	10/29	11/5	11/12	11/19	11/26	12/3	12/10
引田	本年度	1.7	0.8	1.7	3.9	3.8	4.4	5.2				
	前年度	7.5			4.3		6.4	5.9	4.9	6.6	6.0	5.6
東讃	本年度	1.6	0.4	0.7	1.8	4.0	5.0	6.2				
	前年度	3.9			2.1		7.9	7.7	6.4	6.0	6.3	5.0
津田	本年度	1.8	0.8	0.2	3.9	4.0	5.1	4.4				
	前年度	4.0			4.1		7.8	8.0	6.2	5.2	6.3	4.1
小田	本年度	0.7	0.8	0.5	1.8	5.6	5.3	6.2				
	前年度	6.2			6.8		8.1	8.5	6.6	6.5	6.4	4.2
志度湾	本年度	0.7	0.02	0.6	2.3	6.1	5.4	6.0				
	前年度	8.0			6.7		7.7	7.6	6.3	6.8	6.3	3.6
庵治	本年度	1.5	0.4	0.7	2.4	5.6	6.3	3.9				
	前年度	10.1			8.6		19.2	7.6	6.3	9.7	9.9	4.1
瀬戸内	本年度	1.2	0.5	2.6	4.9	8.1	8.0	5.3				
	前年度											
香西	本年度	1.0	0.6	2.5	5.8	7.6	6.9	3.9				
	前年度	13.0			13.6		9.3	6.0	6.2	7.8	4.9	2.8
下笠居	本年度	0.6	1.0	1.6	2.9	7.3	7.0	2.9				
	前年度	12.9			13.2		5.1	4.6	4.5	5.7	4.8	2.3
直島	本年度	0.4	0.4	0.5	2.4	5.7	6.3	2.8				
	前年度	11.9			14.2		6.1	5.9	4.9	6.4	5.3	2.8
池田	本年度	1.5	0.3	0.8	1.0	1.2	欠測	5.1				
	前年度	7.8			11.9		14.9	5.8	5.5	5.2	4.4	2.7
四海	本年度	0.5	0.2	0.4	1.8	6.5	6.8	6.4				
	前年度	10.2			12.1		7.2	6.9	5.4	6.6	5.1	3.5
唐櫃	本年度	0.2	0.5	0.2	1.2	11.0	6.4	7.0				
	前年度	10.4			12.2		7.2	6.3	5.9	6.4	5.8	3.8
北浦	本年度	0.9	0.2	0.5	1.0	4.3	6.7	6.7				
	前年度	10.5			12.6		9.1	8.0	6.2	6.7	6.0	4.6
大部	本年度	0.3	0.1	0.8	4.1	4.9	4.6	6.1				
	前年度	6.9			10.9		11.7	9.3	6.4	4.9	5.3	4.6
内海	本年度	0.8	0.1	1.0	1.8	3.1	3.8	5.1				
	前年度	4.8			4.6		8.2	7.0	6.7	7.1	6.4	5.0
与島	本年度	4.5	2.2	3.3	7.5	12.6	5.1	1.8				
	前年度	15.3			14.4		7.6	4.8	5.5	8.7	欠測	3.8
丸亀市	本年度	2.3	1.4	欠測	4.0	18.4	4.4	2.3				
	前年度	13.4			14.0		5.5	3.7	4.9	5.5	4.6	1.8
箱浦	本年度	1.6	1.1	1.1	1.6	2.7	2.1	2.1				
	前年度	7.4			6.0		5.0	3.2	2.9	4.4	3.2	1.7

※三態窒素：アンモニア・硝酸・亜硝酸態窒素の合計で、3 μg at/l以下になると色落ちの原因となる。

(調査結果)

本年度第7回目の栄養塩調査を実施しました。三態窒素の含有量は、1.8~7.0 $\mu\text{g at}/\ell$ 。全漁場における平均は4.7 $\mu\text{g at}/\ell$ で、昨年度(6.5 $\mu\text{g at}/\ell$ )より低い結果となっています。

② 植物プランクトン

(分析機関：香川県赤潮研究所、 単位：個/ $\ell$ )

漁場	植物プランクトン数				備考	
	コシノディスカス		ユーカンピア		珪藻優占種第1位	
	11月12日	前年同時期	11月12日	前年同時期		
引田	2,500	10,100	0	5,850	コシノディスカス	2,500
東讃	1,950	13,550	0	2,000	キートケロス	3,000
津田	4,000	2,750	550	500	キートケロス	12,000
小田	600	550	100	0	キートケロス	6,600
志度湾	550	250	800	850	キートケロス	7,050
庵治	350	700	1,100	0	キートケロス	8,300
高松市瀬戸内	250	—	0	0	キートケロス	4,000
香西	50	200	800	950	キートケロス	8,350
下笠居	300	100	0	0	キートケロス	8,000
直島	1,800	2,750	200	0	キートケロス	8,450
池田	1,600	200	0	1,350	キートケロス	6,100
四海	1,800	1,800	0	0	キートケロス	5,800
唐櫃	1,050	3,050	0	200	スケルトネマ	5,500
北浦	2,200	2,550	250	0	キートケロス	3,450
大部	1,850	2,800	0	0	コシノディスカス	1,850
内海	2,250	3,850	0	0	キートケロス	4,300
与島	650	200	1,800	3,600	キートケロス	10,200
丸亀市	500	250	0	100	レプトシリンドラス	7,600
箱浦	550	500	0	1,150	キートケロス	9,150

(調査結果)

i) コシノディスカス

津田の4,000個/ $\ell$ を最高に、全漁場で検出されています。

ii) ユーカンピア

与島の1,800個/ $\ell$ を最高に、8漁場で検出されています。

iii) 珪藻優占種

キートケロスが優占して出現しています。

※ 次回調査は、11月19日(火)に予定します。

# ノリ養殖漁場栄養塩調査結果 第7回(平成25年11月12日)

