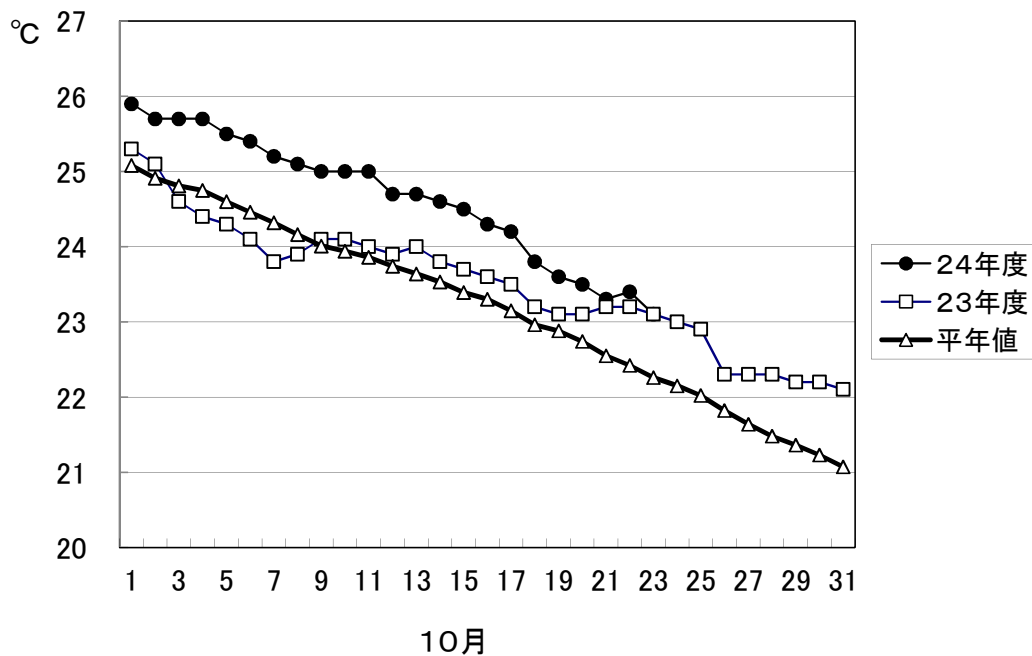


1. 屋島湾の海水温 (午前9時)



10月23日の屋島湾の海水温は23.1°Cで、昨年度と同じ、平年値より0.8°C高い水温となっています。

2. 県下の育苗状況

育苗開始は、早い漁場で19日から、全体的には22日以降に本格化しています。

東讃：引田・庵治は20日、鴨庄・小田は22日の育苗開始。志度・牟礼は24日、鶴羽は29日からの予定。東讃・津田は未定。

高松：下笠居は20日、瀬戸内・直島は22日、香西は23日から育苗開始。

小豆：早い漁場は19日からの育苗開始。22日にはすべての漁場で育苗開始。

中讃：丸亀は24日、与島は25日から育苗開始予定。

3. 栄養塩及びプランクトン

採水日：平成24年10月23日(昨年度10月18日)

① 栄養塩

(分析機関：香川県水産試験場、 単位： $\mu\text{g at/l}$)

漁場		三 態 窒 素										
		10/9	10/23	11/6	11/13	11/20	11/27	12/4	12/11	12/18	12/25	12/29
引田	本年度	7.5	4.3									
	前年度	6.5	7.2	10.8	10.9	12.8	11.8	11.4	9.6	7.4	3.8	1.3
東讃	本年度	3.9	2.1									
	前年度	6.4	9.2	11.3	11.1	12.5	12.5	11.6	10.9	6.8	4.9	4.6
津田	本年度	4.0	4.1									
	前年度	5.9	8.4	11.1	11.7	13.1	12.2	10.3	10.8	7.8	4.7	3.5
小田	本年度	6.2	6.8									
	前年度	7.7	10.1	11.9	13.4	13.7	13.1	11.2	11.2	7.2	4.0	3.8
志度湾	本年度	8.0	6.7									
	前年度	8.3	11.4	11.8	12.0	14.5	17.8	11.6	11.0	7.5	4.5	2.3
庵治	本年度	10.1	8.6									
	前年度	9.3	14.6	13.1	11.9	15.2	13.1	12.7	10.6	6.0	4.1	3.5
香西	本年度	13.0	13.6									
	前年度	11.5	21.6	17.6	16.3	16.1	12.2	13.8	9.7	2.4	3.6	1.8
下笠居	本年度	12.9	13.2									
	前年度	11.3	15.5	17.9	16.5	16.1	11.8	12.5	6.2	2.4	1.5	2.7
女木島	本年度	22.8	12.8									
	前年度	10.1	13.1	15.7	13.8	16.1	12.3	13.0	6.5	4.9	2.6	3.3
直島	本年度	11.9	14.2									
	前年度	10.7	14.0	15.6	16.4	17.7	13.1	14.2	8.3	2.6	1.7	2.5
池田	本年度	7.8	11.9									
	前年度	7.3	11.2	10.0	4.0	欠測	22.8	10.8	10.3	3.9	2.5	1.3
四海	本年度	10.2	12.1									
	前年度	9.4	11.9	14.6	16.7	21.8	14.6	14.2	11.2	5.1	2.1	1.5
唐櫃	本年度	10.4	12.2									
	前年度	8.2	12.4	15.5	15.2	18.3	15.5	14.8	12.3	4.4	2.3	2.3
北浦	本年度	10.5	12.6									
	前年度	9.1	12.2	13.1	16.0	16.9	15.5	13.3	12.7	6.3	5.0	2.2
大部	本年度	6.9	10.9									
	前年度	7.5	9.7	10.4	13.1	15.9	12.5	11.1	12.1	9.0	4.4	3.9
福田	本年度	6.6	6.4									
	前年度	7.6	8.1	10.5	12.4	9.3	14.0	10.4	12.8	9.3	5.8	6.5
橘	本年度	1.1	2.0									
	前年度	5.2	5.4	7.8	6.6	8.3	8.4	7.30	7.1	9.4	7.1	5.9
内海	本年度	4.8	4.6									
	前年度	7.1	7.3	8.0	8.8	9.3	10.3	9.20	1.9	7.1	4.6	5.3
与島	本年度	15.3	14.4									
	前年度	14.1	17.2	19.8	16.1	12.3	8.4	10.2	6.3	1.4	3.4	4.6
丸亀市	本年度	13.4	14.0									
	前年度	13.5	16.1	17.2	14.8	12.2	8.3	9.0	3.3	1.8	1.5	2.4
箱浦	本年度	7.4	6.0									
	前年度	1.2	8.8	9.2	12.3	6.4	5.5	4.9	8.1	2.9	2.5	欠測

(調査結果)

本年度第2回目の栄養塩調査を実施しました。三態窒素の含有量は、2.0～14.4 $\mu\text{g at}/\ell$ 。全漁場における平均は9.2 $\mu\text{g at}/\ell$ で、昨年度(11.7 $\mu\text{g at}/\ell$)より低めの結果となっています。

② 植物プランクトン

(分析機関：香川県赤潮研究所、 単位：個/ ℓ)

漁場	植物プランクトン数				備考	
	コシノディスカス		ユーカンピア		珪藻優占種第1位	
	10月23日	前年同時期	10月23日	前年同時期		
引田	700	550	0	1,250	スケルトネマ	6,200
東讃	1,850	250	0	0	タラシオシラ	2,000
津田	2,050	1,000	0	0	スケルトネマ	3,600
小田	100	900	0	0	キートケロス	3,400
志度湾	1,100	800	0	0	キートケロス	3,750
庵治	1,000	550	0	0	タラシオシラ	4,850
香西	250	50	0	0	スケルトネマ	9,050
下笠居	250	50	0	0	タラシオシラ	5,750
女木島	800	0	0	0	タラシオシラ	16,500
直島	2,900	550	0	0	ベレロケア	6,150
池田	100	0	0	0	スケルトネマ	550
四海	3,450	700	0	0	キートケロス	3,500
唐櫃	3,650	700	0	0	タラシオネマ	4,550
北浦	1,900	650	0	0	タラシオネマ	4,300
大部	100	50	0	0	ベレロケア	4,450
福田	1,400	1,850	0	0	コシノディスカス	1,400
橘	400	1,700	100	0	シュードニッチア	900
内海	800	150	0	0	タラシオシラ	3,500
与島	150	50	0	0	スケルトネマ	1,950
丸亀市	300	0	0	0	タラシオシラ	6,250
箱浦	400	50	0	0	キートケロス	7,300

(調査結果)

i) コシノディスカス

唐櫃の3,650個/ ℓ を最高に、全漁場で検出されています。

ii) ユーカンピア

橘で100個/ ℓ 検出されています。

iii) 珪藻優占種

タラシオネマ、タラシオシラ、スケルトネマが優占種になっています。

※ 次回調査は、11月6(火)に予定します。

川養殖漁場栄養塩調査結果 第2回(平成24年10月23日)

