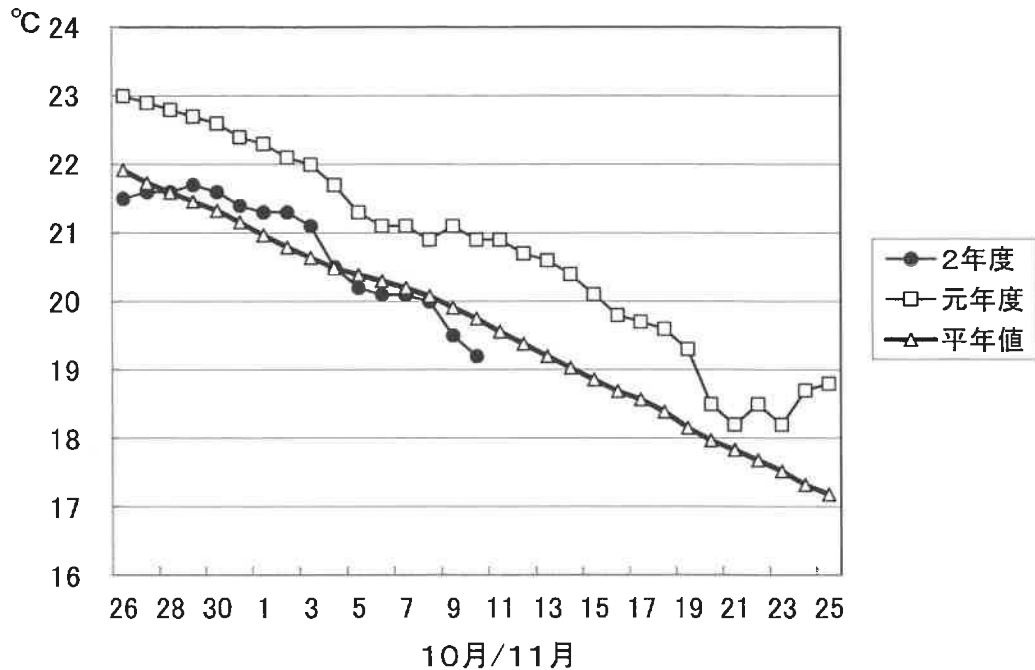


## 1. 屋島湾の海水温 (午前9時)



11月10日の屋島湾の海水温は19.2°Cで、昨年度より1.7°C低く、平年値より0.6°C低い状態となっています。

## 2. 県下の育苗及び冷凍入庫状況

育苗は概ね順調に経過し、順次冷凍入庫されています。水温は昨年、平年と比較して低く推移しております。

東讃: 育苗は概ね順調。庵治は11月6日より冷凍入庫を開始しており、ほぼ完了。  
鴨庄・牟礼は12日より、引田は14日から冷凍入庫開始予定。

高松: ほぼ順調に育苗中。直島は11月5日、下笠居は6日より冷凍入庫開始。香西は12日、瀬戸内は16日より冷凍入庫開始予定。

小豆: 育苗状況はほぼ順調。唐櫃は11月5日、家浦・北浦・内海は9日、四海・土庄中央は10日から冷凍入庫を開始。池田は15日より冷凍入庫開始予定。

中讃: 順調に育苗中。与島は11月11日、丸亀は12日より冷凍入庫開始予定。

### 3. 栄養塩及びプランクトン

採水日:令和2年11月10日

#### ① 栄養塩

(分析機関:香川県水産試験場、単位:  $\mu\text{g at/l}$ )

漁場		三態窒素										
		10/13	10/20	10/23	10/27	11/4	11/10	11/17	11/24	12/1	12/8	12/15
引田	本年度	6.2	0.8	1.1	1.5	1.9	2.2					
	前年度	3.7	7.7	0.7	0.7	2.8	3.2	4.5	11.6	6.0	6.7	5.1
東讃	本年度	2.4	0.4	0.4	0.2	1.6	2.6					
	前年度	2.9	1.9	1.2	1.2	1.8	4.2	4.8	7.0	7.3	5.2	6.8
津田	本年度	3.4	0.3	0.4	0.3	1.3	2.5					
	前年度	3.2	2.8	1.2	1.2	1.8	5.0	5.2	7.0	6.6	6.5	5.4
小田	本年度	2.5	2.8	0.5	0.5	1.7	3.2					
	前年度	3.9	1.9	2.2	2.2	2.6	4.5	5.8	7.3	7.7	6.9	5.3
志度湾	本年度	3.0	0.4	0.6	0.5	1.7	3.1					
	前年度	5.0	1.3	1.3	1.3	2.7	4.5	5.0	3.8	6.8	6.6	5.2
庵治	本年度	2.8	0.7	0.5	0.7	2.3	4.0					
	前年度	3.9	2.9	1.6	1.6	3.3	4.9	5.5	8.0	8.3	6.3	4.6
瀬戸内	本年度	14.2	0.9	1.1	1.5	2.6	4.9					
	前年度	8.5	4.8	2.6	2.6	3.7	5.7	4.9	9.3	10.3	5.6	4.0
香西	本年度	4.0	1.6	1.2	0.9	2.1	4.9					
	前年度	4.5	3.7	4.5	4.5	3.5	5.3	4.4	8.8	8.4	6.4	3.5
下笠居	本年度	5.3	0.8	0.5	0.6	2.9	4.6					
	前年度	5.3	4.1	4.3	4.3	3.5	4.3	4.5	7.7	8.2	3.4	3.1
直島	本年度	5.1	0.4	2.4	1.9	2.0	4.1					
	前年度	5.6	4.9	3.1	3.1	7.5	6.3	8.1	9.1	11.8	5.1	4.9
池田	本年度	3.1	0.2	3.5	0.5	1.4	2.7					
	前年度	3.0	0.6	0.7	0.7	6.1	4.3	6.3	7.5	5.3	4.9	4.0
四海	本年度	5.7	0.9	0.4	0.6	1.8	3.9					
	前年度	3.9	2.3	2.4	2.4	4.0	5.7	5.9	8.4	8.8	6.3	4.0
唐櫃	本年度	13.6	0.3	0.5	2.0	1.8	3.7					
	前年度	3.7	2.7	2.4	2.4	4.0	5.4	5.7	8.1	9.4	5.4	4.1
北浦	本年度	3.9	0.6	0.4	1.0	6.7	3.7					
	前年度	3.7	2.2	1.4	1.4	3.7	5.7	6.8	8.7	9.4	6.7	4.7
大部	本年度	5.4	7.2	3.1	0.3	1.6	2.5					
	前年度	3.0	1.2	0.4	0.4	2.5	5.2	5.6	8.3	8.9	6.7	4.1
内海	本年度	2.4	0.4	0.8	0.1	1.4	2.0					
	前年度	2.7	0.2	1.2	1.2	2.3	3.6	3.8	6.4	6.7	7.0	5.8
与島	本年度	9.1	1.9	2.1	1.5	7.5	16.7					
	前年度	5.3	7.1	6.3	6.3	1.5	5.4	6.4	8.0	10.9	4.7	1.7
丸亀市	本年度	9.0	4.0	3.3	1.7	5.0	5.7					
	前年度	1.6	1.7	3.5	3.5	1.0	3.5	1.8	6.5	5.9	1.2	0.7
箱浦	本年度	4.3	0.6	0.4	0.8	2.3	2.9					
	前年度	1.1	1.7	3.4	3.4	1.9	0.1	2.3	4.0	3.9	1.6	2.9
平均	本年度	5.5	1.3	1.2	0.9	2.6	4.2	0.0	0.0	0.0	0.0	0.0
	前年度	3.9	2.9	2.3	2.3	3.2	4.6	5.1	7.7	7.9	5.4	4.2

※三態窒素:アンモニア・硝酸・亜硝酸態窒素の合計で、 $3\mu\text{g at/l}$ 以下になると色落ちの原因となる。

#### (調査結果)

本年度第6回目の栄養塩調査を実施しました。調査結果は、 $2.0\sim 16.7\mu\text{g at/l}$ 。全漁場における平均は $4.2\mu\text{g at/l}$ で、昨年度( $4.6\mu\text{g at/l}$ )より低い結果となっています。

② 植物プランクトン

(分析機関：香川県赤潮研究所、 単位：個/ℓ)

漁 場	植 物 プ ラ ン ク ト ン 数				備 考	
	コ シ ノ デ ィ ス カ ス		ユ ー カ ン ピ ア		珪藻優占種第1位	
	11月10日	前年同時期	11月10日	前年同時期		
引 田	0	50	0	0	グイナルディア	800
東 讃	0	50	0	0	ニッチャ	1,000
津 田	0	0	0	0	レプトシリンドラス	200
小 田	0	100	0	0	スケルトネマ	300
志 度 湾	0	0	0	450	ニッチャ	400
庵 治	0	50	0	0	スケルトネマ	1,000
高松市瀬戸内	250	50	0	6,250	コシノディスカス	250
香 西	0	50	0	7,650	グイナルディア	1,600
下 笠 居	50	100	0	2,550	コシノディスカス	50
直 島	0	150	0	0	スケルトネマ	300
池 田	50	0	0	3,450	バキラリア	600
四 海	0	50	0	0	スケルトネマ	550
唐 櫃	50	0	0	900	グイナルディア	500
北 浦	0	0	0	0	ニッチャ	600
大 部	50	50	0	0	コシノディスカス	50
内 海	0	0	0	0		0
与 島	0	0	0	0		0
丸 亀 市	50	0	0	3,600	キートセロス	300
箱 浦	0	100	0	1,900	キートセロス	250

(調査結果)

i) コシノディスカス

瀬戸内の250個/ℓを最高に、6漁場で検出されています。

ii) ユーカンピア

全漁場で検出されておられません。

iii) 珪藻優占種

グイナルディア、スケルトネマ及びニッチャが概ね優占して出現しています。

※ 次回調査は、11月17日(火)に予定します。

# 川養殖漁場栄養塩調査結果 第6回(令和2年11月10日)

