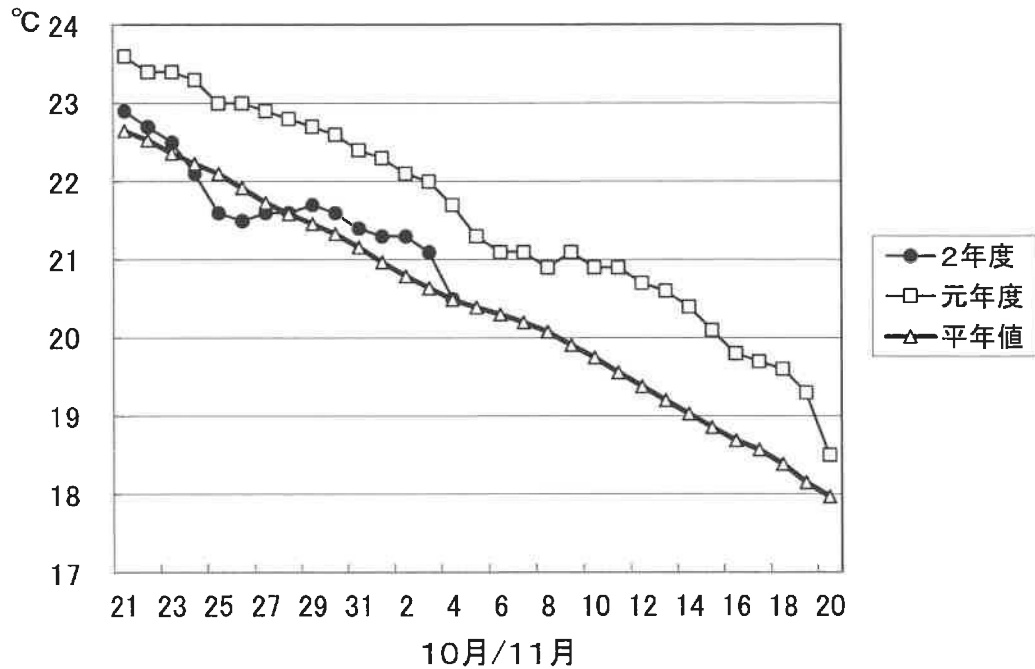


1. 屋島湾の海水温 (午前9時)



11月4日の屋島湾の海水温は20.5°Cで、昨年度より1.2°C低く、平年値並みとなっています。

2. 育苗について

水温は昨年に比べ低めに推移しており、平年並みとなっています。育苗は概ね順調に経過し、早いところでは冷凍入庫が開始されています。

東讃: 育苗状況は概ね順調。庵治は11月6日から、牟礼は12日から、冷凍入庫開始予定。

高松: ほぼ順調に育苗中。香西は11月14日より冷凍入庫開始予定。

小豆: 育苗状況はほぼ順調。大部は冷凍入庫完了。他地区については唐櫃が11月5日、内海は8日、土庄中央は10日、池田は15日より冷凍入庫開始予定。

中讃: ほぼ順調に育苗中。丸亀は11月12日、与島は11月中旬より冷凍入庫開始予定。

3. 栄養塩及びプランクトン

採水日：令和2年11月4日

① 栄養塩

(分析機関：香川県水産試験場、単位： $\mu\text{g at}/\ell$)

漁場		三態窒素										
		10/13	10/20	10/23	10/27	11/4	11/10	11/17	11/24	12/1	12/8	12/15
引田	本年度	6.2	0.8	1.1	1.5	1.9						
	前年度	3.7	7.7	0.7	0.7	2.8	3.2	4.5	11.6	6.0	6.7	5.1
東讃	本年度	2.4	0.4	0.4	0.2	1.6						
	前年度	2.9	1.9	1.2	1.2	1.8	4.2	4.8	7.0	7.3	5.2	6.8
津田	本年度	3.4	0.3	0.4	0.3	1.3						
	前年度	3.2	2.8	1.2	1.2	1.8	5.0	5.2	7.0	6.6	6.5	5.4
小田	本年度	2.5	2.8	0.5	0.5	1.7						
	前年度	3.9	1.9	2.2	2.2	2.6	4.5	5.8	7.3	7.7	6.9	5.3
志度湾	本年度	3.0	0.4	0.6	0.5	1.7						
	前年度	5.0	1.3	1.3	1.3	2.7	4.5	5.0	3.8	6.8	6.6	5.2
庵治	本年度	2.8	0.7	0.5	0.7	2.3						
	前年度	3.9	2.9	1.6	1.6	3.3	4.9	5.5	8.0	8.3	6.3	4.6
瀬戸内	本年度	14.2	0.9	1.1	1.5	2.6						
	前年度	8.5	4.8	2.6	2.6	3.7	5.7	4.9	9.3	10.3	5.6	4.0
香西	本年度	4.0	1.6	1.2	0.9	2.1						
	前年度	4.5	3.7	4.5	4.5	3.5	5.3	4.4	8.8	8.4	6.4	3.5
下笠居	本年度	5.3	0.8	0.5	0.6	2.9						
	前年度	5.3	4.1	4.3	4.3	3.5	4.3	4.5	7.7	8.2	3.4	3.1
直島	本年度	5.1	0.4	2.4	1.9	2.0						
	前年度	5.6	4.9	3.1	3.1	7.5	6.3	8.1	9.1	11.8	5.1	4.9
池田	本年度	3.1	0.2	3.5	0.5	1.4						
	前年度	3.0	0.6	0.7	0.7	6.1	4.3	6.3	7.5	5.3	4.9	4.0
四海	本年度	5.7	0.9	0.4	0.6	1.8						
	前年度	3.9	2.3	2.4	2.4	4.0	5.7	5.9	8.4	8.8	6.3	4.0
唐櫃	本年度	13.6	0.3	0.5	2.0	1.8						
	前年度	3.7	2.7	2.4	2.4	4.0	5.4	5.7	8.1	9.4	5.4	4.1
北浦	本年度	3.9	0.6	0.4	1.0	6.7						
	前年度	3.7	2.2	1.4	1.4	3.7	5.7	6.8	8.7	9.4	6.7	4.7
大部	本年度	5.4	7.2	3.1	0.3	1.6						
	前年度	3.0	1.2	0.4	0.4	2.5	5.2	5.6	8.3	8.9	6.7	4.1
内海	本年度	2.4	0.4	0.8	0.1	1.4						
	前年度	2.7	0.2	1.2	1.2	2.3	3.6	3.8	6.4	6.7	7.0	5.8
与島	本年度	9.1	1.9	2.1	1.5	7.5						
	前年度	5.3	7.1	6.3	6.3	1.5	5.4	6.4	8.0	10.9	4.7	1.7
丸亀市	本年度	9.0	4.0	3.3	1.7	5.0						
	前年度	1.6	1.7	3.5	3.5	1.0	3.5	1.8	6.5	5.9	1.2	0.7
箱浦	本年度	4.3	0.6	0.4	0.8	2.3						
	前年度	1.1	1.7	3.4	3.4	1.9	0.1	2.3	4.0	3.9	1.6	2.9
平均	本年度	5.5	1.3	1.2	0.9	2.6	0.0	0.0	0.0	0.0	0.0	0.0
	前年度	3.9	2.9	2.3	2.3	3.2	4.6	5.1	7.7	7.9	5.4	4.2

※三態窒素：アンモニア・硝酸・亜硝酸態窒素の合計で、 $3\mu\text{g at}/\ell$ 以下になると色落ちの原因となる。

(調査結果)

本年度第5回目の栄養塩調査を実施しました。調査結果は、 $1.3\sim 7.5\mu\text{g at}/\ell$ 。全漁場における平均は $2.6\mu\text{g at}/\ell$ で、昨年度($3.2\mu\text{g at}/\ell$)より低い結果となっています。

② 植物プランクトン

(分析機関：香川県赤潮研究所、 単位：個/ℓ)

漁 場	植 物 プ ラ ン ク ト ン 数				備 考	
	コシノディスカス		ユーカンピア		珪藻優占種第1位	
	11月4日	前年同時期	11月4日	前年同時期		
引 田	100	0	0	0	ニッチャ	3,200
東 讃	50	200	0	6,150	ニッチャ	3,550
津 田	700	50	0	0	コシノディスカス	700
小 田	350	200	0	0	ニッチャ	1,750
志 度 湾	300	700	0	1,350	ニッチャ	4,250
庵 治	200	0	0	450	ニッチャ	1,400
高松市瀬戸内	350	650	0	0	コシノディスカス	350
香 西	200	100	0	0	ニッチャ	1,200
下 笠 居	100	200	0	1,800	ニッチャ	700
直 島	500	100	0	0	コシノディスカス	500
池 田	600	2,450	0	8,800	グイナルディア	850
四 海	450	1,350	0	0	ニッチャ	600
唐 櫃	1,250	1,600	0	4,550	ニッチャ	1,500
北 浦	850	700	0	8,050	コシノディスカス	850
大 部	900	200	0	3,600	コシノディスカス	900
内 海	300	850	0	6,050	コシノディスカス	300
与 島	200	100	0	8,750	コシノディスカス	200
丸 亀 市	100	300	0	37,500	ニッチャ	150
箱 浦	450	250	0	0	コシノディスカス	450

(調査結果)

i) コシノディスカス

唐櫃の1,250個/ℓを最高に、全漁場で検出されています。

ii) ユーカンピア

全漁場で検出されておりません。

iii) 珪藻優占種

概ねニッチャ及びコシノディスカスが優占して出現しています。

※ 次回調査は、11月10日(火)に予定します。

ノリ養殖漁場栄養塩調査結果 第5回(令和2年11月4日)

