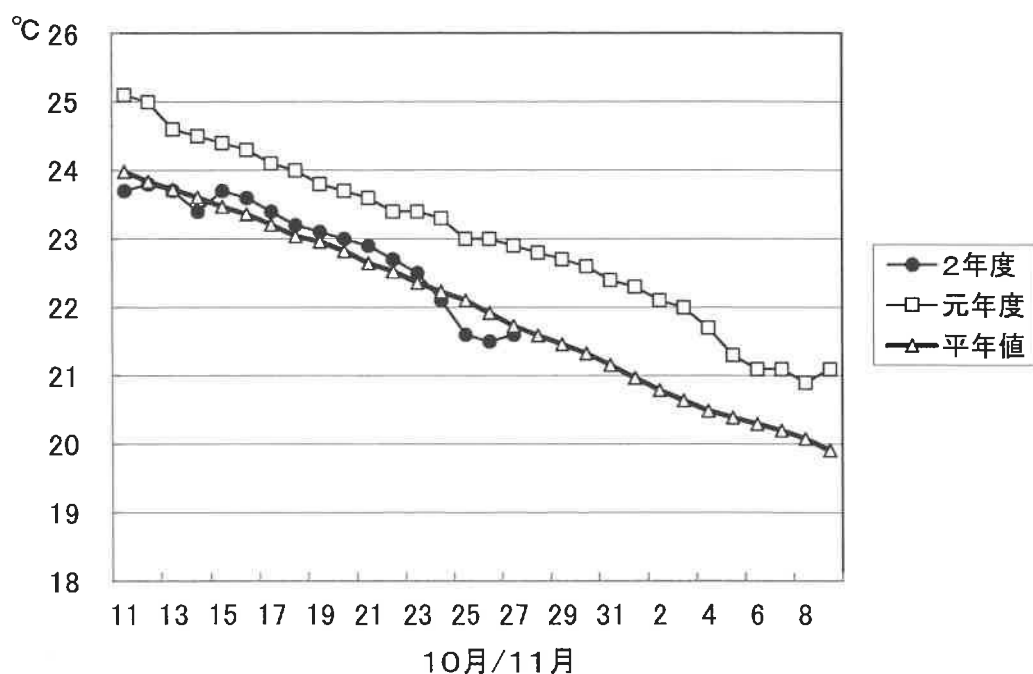


1. 屋島湾の海水温 (午前9時)



10月27日の屋島湾の海水温は21.6°Cで、昨年度より1.3°C低く、平年値よりも0.1°C低い状態となっています。

2. 育苗について

水温は順調に降下しており、昨年、平年に比べ低めに推移しています。育苗は順次開始されており、早いところで11月7日頃より冷凍入庫が開始されます。

東讃: 引田・庵治は10月20日から、東讃・鶴羽・津田町・小田・鴨庄・牟礼は10月25日から育苗開始。

高松: 直島は10月17日から、下笠居は19日、香西は26日、瀬戸内は27日より育苗開始。

小豆: 四海・家浦・唐櫃・内海は10月19日から、北浦は20日、土庄中央・池田は24日、大部は25日から育苗開始。

中讃: 与島は10月21日から、丸亀市は24日から育苗開始。

3. 栄養塩及びプランクトン

採水日:令和2年10月27日

① 栄養塩

(分析機関:香川県水産試験場、 単位: $\mu\text{g at/l}$)

漁場		三 態 窒 素										
		10/13	10/20	10/23	10/27	11/4	11/10	11/17	11/24	12/1	12/8	12/15
引田	本年度	6.2	0.8	1.1	1.5							
	前年度	3.7	7.7	0.7	0.7	2.8	3.2	4.5	11.6	6.0	6.7	5.1
東讃	本年度	2.4	0.4	0.4	0.2							
	前年度	2.9	1.9	1.2	1.2	1.8	4.2	4.8	7.0	7.3	5.2	6.8
津田	本年度	3.4	0.3	0.4	0.3							
	前年度	3.2	2.8	1.2	1.2	1.8	5.0	5.2	7.0	6.6	6.5	5.4
小田	本年度	2.5	2.8	0.5	0.5							
	前年度	3.9	1.9	2.2	2.2	2.6	4.5	5.8	7.3	7.7	6.9	5.3
志度湾	本年度	3.0	0.4	0.6	0.5							
	前年度	5.0	1.3	1.3	1.3	2.7	4.5	5.0	3.8	6.8	6.6	5.2
庵治	本年度	2.8	0.7	0.5	0.7							
	前年度	3.9	2.9	1.6	1.6	3.3	4.9	5.5	8.0	8.3	6.3	4.6
瀬戸内	本年度	14.2	0.9	1.1	1.5							
	前年度	8.5	4.8	2.6	2.6	3.7	5.7	4.9	9.3	10.3	5.6	4.0
香西	本年度	4.0	1.6	1.2	0.9							
	前年度	4.5	3.7	4.5	4.5	3.5	5.3	4.4	8.8	8.4	6.4	3.5
下笠居	本年度	5.3	0.8	0.5	0.6							
	前年度	5.3	4.1	4.3	4.3	3.5	4.3	4.5	7.7	8.2	3.4	3.1
直島	本年度	5.1	0.4	2.4	1.9							
	前年度	5.6	4.9	3.1	3.1	7.5	6.3	8.1	9.1	11.8	5.1	4.9
池田	本年度	3.1	0.2	3.5	0.5							
	前年度	3.0	0.6	0.7	0.7	6.1	4.3	6.3	7.5	5.3	4.9	4.0
四海	本年度	5.7	0.9	0.4	0.6							
	前年度	3.9	2.3	2.4	2.4	4.0	5.7	5.9	8.4	8.8	6.3	4.0
唐櫃	本年度	13.6	0.3	0.5	2.0							
	前年度	3.7	2.7	2.4	2.4	4.0	5.4	5.7	8.1	9.4	5.4	4.1
北浦	本年度	3.9	0.6	0.4	1.0							
	前年度	3.7	2.2	1.4	1.4	3.7	5.7	6.8	8.7	9.4	6.7	4.7
大部	本年度	5.4	7.2	3.1	0.3							
	前年度	3.0	1.2	0.4	0.4	2.5	5.2	5.6	8.3	8.9	6.7	4.1
内海	本年度	2.4	0.4	0.8	0.1							
	前年度	2.7	0.2	1.2	1.2	2.3	3.6	3.8	6.4	6.7	7.0	5.8
与島	本年度	9.1	1.9	2.1	1.5							
	前年度	5.3	7.1	6.3	6.3	1.5	5.4	6.4	8.0	10.9	4.7	1.7
丸亀市	本年度	9.0	4.0	3.3	1.7							
	前年度	1.6	1.7	3.5	3.5	1.0	3.5	1.8	6.5	5.9	1.2	0.7
箱浦	本年度	4.3	0.6	0.4	0.8							
	前年度	1.1	1.7	3.4	3.4	1.9	0.1	2.3	4.0	3.9	1.6	2.9
平均	本年度	5.5	1.3	1.2	0.9	0.0	0.0	0.0	0.0	0.0	0.0	0.0
	前年度	3.9	2.9	2.3	2.3	3.2	4.6	5.1	7.7	7.9	5.4	4.2

※三態窒素:アンモニア・硝酸・亜硝酸態窒素の合計で、 $3\mu\text{g at/l}$ 以下になると色落ちの原因となる。

(調査結果)

本年度第4回目の栄養塩調査を実施しました。調査結果は、 $0.1\sim 2.0\mu\text{g at/l}$ 。全漁場における平均は $0.9\mu\text{g at/l}$ で、昨年度($2.3\mu\text{g at/l}$)より低い結果となっています。

② 植物プランクトン

(分析機関：香川県赤潮研究所、 単位：個/ℓ)

漁 場	植 物 プ ラ ン ク ト ン 数				備 考	
	コ シ ノ デ ィ ス カ ス		ユ ー カ ン ピ ア		珪藻優占種第1位	
	10月27日	前年同時期	10月27日	前年同時期		
引 田	700	3,250	0	0	ニッチャ	1,050
東 讃	700	3,350	0	5,000	ニッチャ	3,150
津 田	400	3,100	0	550	コシノディスカス	400
小 田	800	1,950	0	9,850	スケルトネマ	3,700
志 度 湾	400	800	0	7,650	スケルトネマ	3,350
庵 治	1,600	4,300	0	5,050	コシノディスカス	1,600
高松市瀬戸内	3,750	6,250	0	1,900	コシノディスカス	3,750
香 西	2,000	2,450	0	350	コシノディスカス	2,000
下 笠 居	2,400	1,500	0	0	コシノディスカス	2,400
直 島	3,450	4,800	0	0	コシノディスカス	3,450
池 田	750	5,100	0	2,400	ニッチャ	1,750
四 海	2,050	250	0	350	コシノディスカス	2,050
唐 櫃	650	3,800	0	50	コシノディスカス	650
北 浦	1,500	5,700	0	4,000	バキラリア	2,000
大 部	500	1,200	0	4,300	コシノディスカス	500
内 海	850	50	0	0	ニッチャ	3,750
与 島	1,800	2,500	0	200	コシノディスカス	1,800
丸 亀 市	1,600	15,100	0	2,600	コシノディスカス	1,600
箱 浦	1,250	400	0	0	コシノディスカス	1,250

(調査結果)

i) コシノディスカス

瀬戸内の3,750個/ℓを最高に、全漁場で検出されています。

ii) ユーカンピア

全漁場で検出されておられません。

iii) 珪藻優占種

コシノディスカスが優占して出現しています。

※ 次回調査は、11月4日(水)に予定します。

八戸養殖漁場栄養塩調査結果 第4回(令和2年10月27日)

