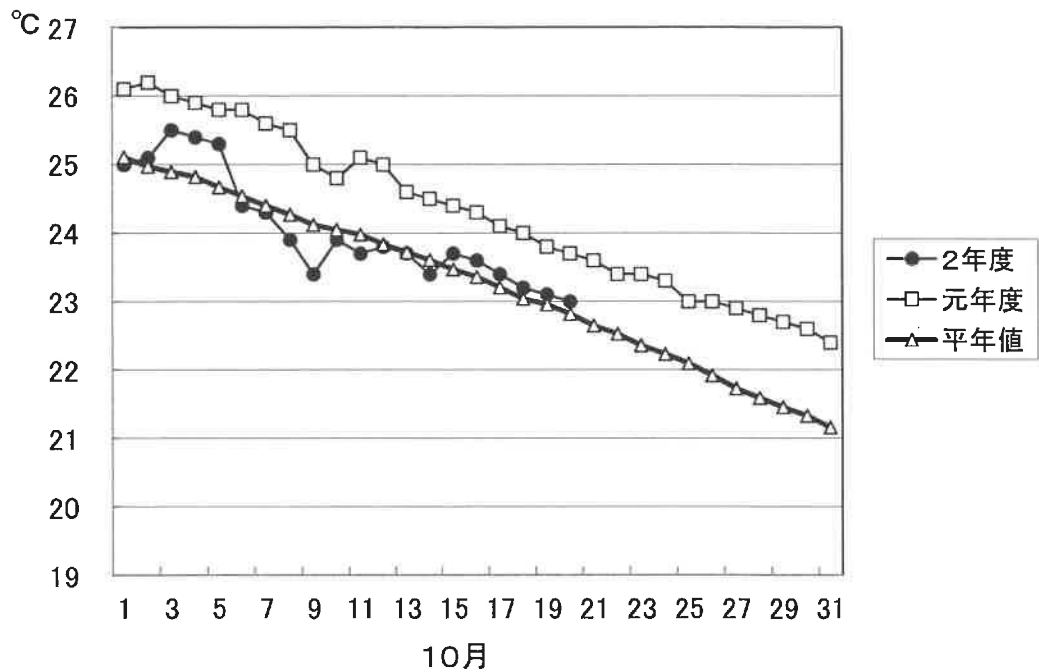


## 1. 屋島湾の海水温 (午前9時)



10月20日の屋島湾の海水温は23.0°Cで、昨年度より0.7°C低く、平年値よりも0.2°C高い状態となっています。

## 2. 育苗について

水温は前年に比べ低めですが、平年に比べやや高めに推移しています。育苗については、慎重に行うよう注意してください。

東讃:庵治は10月20日、さぬき市は24日、鴨庄・牟礼は25日から育苗開始予定。

高松:直島は10月17日から育苗開始。香西は24日か25日、瀬戸内・下笠居は25日から育苗開始予定。

小豆:四海・家浦・唐櫃・内海は10月19日、北浦は20日から育苗開始。土庄中央は22日、大部は23日から育苗開始予定。

中讃:与島は10月24日か25日、丸亀は10月下旬より育苗開始予定。

### 3. 栄養塩及びプランクトン

採水日：令和2年10月20日

#### ① 栄養塩

(分析機関：香川県水産試験場、単位： $\mu\text{g at/l}$ )

| 漁場  |     | 三 態 窒 素 |       |       |      |       |       |       |      |      |       |       |
|-----|-----|---------|-------|-------|------|-------|-------|-------|------|------|-------|-------|
|     |     | 10/13   | 10/20 | 10/27 | 11/4 | 11/10 | 11/17 | 11/24 | 12/1 | 12/8 | 12/15 | 12/22 |
| 引田  | 本年度 | 6.2     | 0.8   |       |      |       |       |       |      |      |       |       |
|     | 前年度 | 3.7     | 7.7   | 0.7   | 2.8  | 3.2   | 4.5   | 11.6  | 6.0  | 6.7  | 5.1   | 1.5   |
| 東讃  | 本年度 | 2.4     | 0.4   |       |      |       |       |       |      |      |       |       |
|     | 前年度 | 2.9     | 1.9   | 1.2   | 1.8  | 4.2   | 4.8   | 7.0   | 7.3  | 5.2  | 6.8   | 0.2   |
| 津田  | 本年度 | 3.4     | 0.3   |       |      |       |       |       |      |      |       |       |
|     | 前年度 | 3.2     | 2.8   | 1.2   | 1.8  | 5.0   | 5.2   | 7.0   | 6.6  | 6.5  | 5.4   | 0.3   |
| 小田  | 本年度 | 2.5     | 2.8   |       |      |       |       |       |      |      |       |       |
|     | 前年度 | 3.9     | 1.9   | 2.2   | 2.6  | 4.5   | 5.8   | 7.3   | 7.7  | 6.9  | 5.3   | 4.2   |
| 志度湾 | 本年度 | 3.0     | 0.4   |       |      |       |       |       |      |      |       |       |
|     | 前年度 | 5.0     | 1.3   | 1.3   | 2.7  | 4.5   | 5.0   | 3.8   | 6.8  | 6.6  | 5.2   | 4.0   |
| 庵治  | 本年度 | 2.8     | 0.7   |       |      |       |       |       |      |      |       |       |
|     | 前年度 | 3.9     | 2.9   | 1.6   | 3.3  | 4.9   | 5.5   | 8.0   | 8.3  | 6.3  | 4.6   | 4.5   |
| 瀬戸内 | 本年度 | 14.2    | 0.9   |       |      |       |       |       |      |      |       |       |
|     | 前年度 | 8.5     | 4.8   | 2.6   | 3.7  | 5.7   | 4.9   | 9.3   | 10.3 | 5.6  | 4.0   | 9.3   |
| 香西  | 本年度 | 4.0     | 1.6   |       |      |       |       |       |      |      |       |       |
|     | 前年度 | 4.5     | 3.7   | 4.5   | 3.5  | 5.3   | 4.4   | 8.8   | 8.4  | 6.4  | 3.5   | 14.7  |
| 下笠居 | 本年度 | 5.3     | 0.8   |       |      |       |       |       |      |      |       |       |
|     | 前年度 | 5.3     | 4.1   | 4.3   | 3.5  | 4.3   | 4.5   | 7.7   | 8.2  | 3.4  | 3.1   | 4.9   |
| 直島  | 本年度 | 5.1     | 0.4   |       |      |       |       |       |      |      |       |       |
|     | 前年度 | 5.6     | 4.9   | 3.1   | 7.5  | 6.3   | 8.1   | 9.1   | 11.8 | 5.1  | 4.9   | 4.3   |
| 池田  | 本年度 | 3.1     | 0.2   |       |      |       |       |       |      |      |       |       |
|     | 前年度 | 3.0     | 0.6   | 0.7   | 6.1  | 4.3   | 6.3   | 7.5   | 5.3  | 4.9  | 4.0   | 5.2   |
| 四海  | 本年度 | 5.7     | 0.9   |       |      |       |       |       |      |      |       |       |
|     | 前年度 | 3.9     | 2.3   | 2.4   | 4.0  | 5.7   | 5.9   | 8.4   | 8.8  | 6.3  | 4.0   | 3.8   |
| 唐櫃  | 本年度 | 13.6    | 0.3   |       |      |       |       |       |      |      |       |       |
|     | 前年度 | 3.7     | 2.7   | 2.4   | 4.0  | 5.4   | 5.7   | 8.1   | 9.4  | 5.4  | 4.1   | 3.6   |
| 北浦  | 本年度 | 3.9     | 0.6   |       |      |       |       |       |      |      |       |       |
|     | 前年度 | 3.7     | 2.2   | 1.4   | 3.7  | 5.7   | 6.8   | 8.7   | 9.4  | 6.7  | 4.7   | 3.6   |
| 大部  | 本年度 | 5.4     | 7.2   |       |      |       |       |       |      |      |       |       |
|     | 前年度 | 3.0     | 1.2   | 0.4   | 2.5  | 5.2   | 5.6   | 8.3   | 8.9  | 6.7  | 4.1   | 5.0   |
| 内海  | 本年度 | 2.4     | 0.4   |       |      |       |       |       |      |      |       |       |
|     | 前年度 | 2.7     | 0.2   | 1.2   | 2.3  | 3.6   | 3.8   | 6.4   | 6.7  | 7.0  | 5.8   | 5.0   |
| 与島  | 本年度 | 9.1     | 1.9   |       |      |       |       |       |      |      |       |       |
|     | 前年度 | 5.3     | 7.1   | 6.3   | 1.5  | 5.4   | 6.4   | 8.0   | 10.9 | 4.7  | 1.7   | 5.2   |
| 丸亀市 | 本年度 | 9.0     | 4.0   |       |      |       |       |       |      |      |       |       |
|     | 前年度 | 1.6     | 1.7   | 3.5   | 1.0  | 3.5   | 1.8   | 6.5   | 5.9  | 1.2  | 0.7   | 3.8   |
| 箱浦  | 本年度 | 4.3     | 0.6   |       |      |       |       |       |      |      |       |       |
|     | 前年度 | 1.1     | 1.7   | 3.4   | 1.9  | 0.1   | 2.3   | 4.0   | 3.9  | 1.6  | 2.9   | 3.5   |
| 平均  | 本年度 | 5.5     | 1.3   | 0.0   | 0.0  | 0.0   | 0.0   | 0.0   | 0.0  | 0.0  | 0.0   | 0.0   |
|     | 前年度 | 3.9     | 2.9   | 2.3   | 3.2  | 4.6   | 5.1   | 7.7   | 7.9  | 5.4  | 4.2   | 4.6   |

※三態窒素：アンモニア・硝酸・亜硝酸態窒素の合計で、 $3\mu\text{g at/l}$ 以下になると色落ちの原因となる。

#### (調査結果)

本年度第2回目の栄養塩調査を実施しました。調査結果は、 $0.2\sim 7.2\mu\text{g at/l}$ 。全漁場における平均は $1.3\mu\text{g at/l}$ で、昨年度( $2.9\mu\text{g at/l}$ )より低い結果となっています。

② 植物プランクトン

(分析機関：香川県赤潮研究所、 単位：個/ℓ)

| 漁 場    | 植 物 プ ラ ン ク ト ン 数 |        |             |       | 備 考      |         |
|--------|-------------------|--------|-------------|-------|----------|---------|
|        | コ シ ノ デ ィ ス カ ス   |        | ユ ー カ ン ピ ア |       | 珪藻優占種第1位 |         |
|        | 10月20日            | 前年同時期  | 10月20日      | 前年同時期 |          |         |
| 引 田    | 1,450             | 950    | 0           | 0     | バキラリア    | 2,750   |
| 東 讃    | 800               | 7,300  | 0           | 3,450 | コシノディスカス | 800     |
| 津 田    | 1,450             | 1,600  | 0           | 0     | コシノディスカス | 1,450   |
| 小 田    | 200               | 7,950  | 0           | 2,000 | スケルトネマ   | 230,000 |
| 志 度 湾  | 800               | 5,250  | 0           | 8,000 | コシノディスカス | 800     |
| 庵 治    | 3,100             | 4,900  | 0           | 0     | コシノディスカス | 3,100   |
| 高松市瀬戸内 | 2,050             | 4,000  | 0           | 1,850 | コシノディスカス | 2,050   |
| 香 西    | 3,950             | 3,900  | 0           | 1,350 | コシノディスカス | 3,950   |
| 下 笠 居  | 2,300             | 4,600  | 0           | 2,400 | コシノディスカス | 2,300   |
| 直 島    | 6,750             | 5,300  | 0           | 600   | コシノディスカス | 6,750   |
| 池 田    | 4,400             | 2,900  | 0           | 0     | コシノディスカス | 4,400   |
| 四 海    | 3,600             | 10,050 | 0           | 0     | コシノディスカス | 3,600   |
| 唐 櫃    | 6,400             | 7,950  | 0           | 0     | コシノディスカス | 6,400   |
| 北 浦    | 8,450             | 15,750 | 0           | 0     | コシノディスカス | 8,450   |
| 大 部    | 3,100             | 6,500  | 0           | 0     | コシノディスカス | 3,100   |
| 内 海    | 1,500             | 7,800  | 0           | 0     | コシノディスカス | 1,500   |
| 与 島    | 3,200             | 2,550  | 0           | 450   | キートセロス   | 8,150   |
| 丸 亀 市  | 3,800             | 1,200  | 0           | 1,300 | コシノディスカス | 3,800   |
| 箱 浦    | 4,600             | 1,500  | 0           | 650   | コシノディスカス | 4,600   |

(調査結果)

i) コシノディスカス

北浦の8,450個/ℓを最高に、全漁場で検出されています。

ii) ユーカンピア

全漁場で検出されておりません。

iii) 珪藻優占種

コシノディスカスが優占して出現しています。

※ 次回調査は、10月27日(火)に予定します。

# 八戸養殖漁場栄養塩調査結果 第2回(令和2年10月20日)

