

香川県鉱工業生産指数(2015年基準)令和5年4月分

季節調整済指数 4か月ぶりに低下

(2015年=100.0)

項目	指数	前月比	前年同月比
原指数	85.4		△9.3%
季節調整済指数	85.9	△1.9%	

1 概況

4月の生産指数(季節調整済指数)は85.9で、4か月ぶりに低下しました。また、原指数は85.4で、前年同月、同年前月ともに低下しました。業種別にみると、化学・石油石炭製品工業や金属製品工業など6業種が低下し、非鉄金属工業や電気機械工業など7業種が上昇しました。なお、年間補正を行ったため、2022年1月以降の指数を訂正しています。

2 上昇・低下に寄与した主な業種

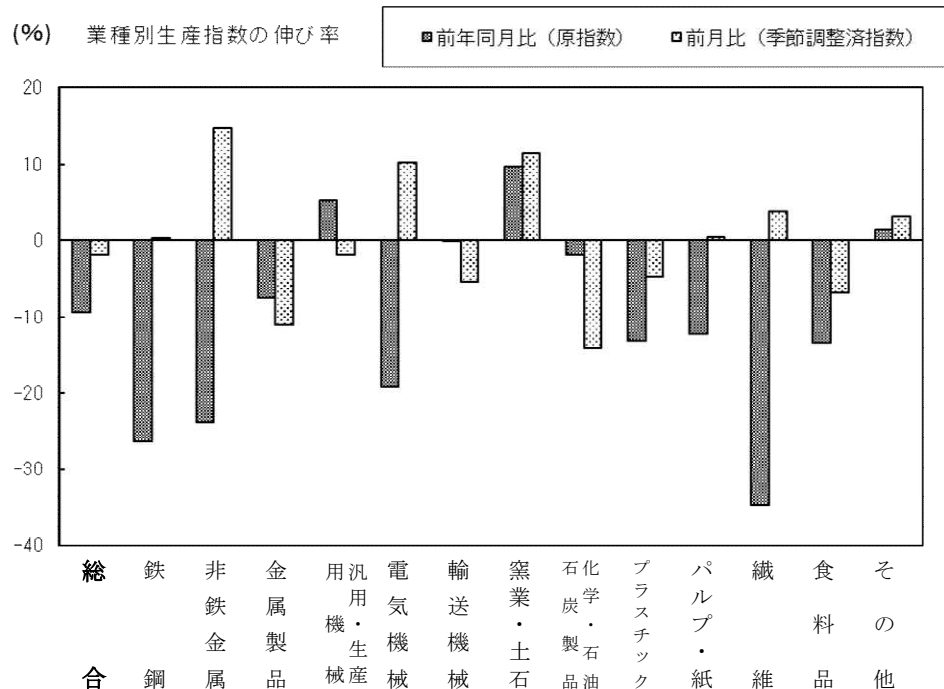
(1) 上昇に寄与した主な業種

業種名	季節調整済指数	前月比	主な寄与品目
非鉄金属工業	89.0	14.8%	電気銅
電気機械工業	86.4	10.3%	開閉制御装置

(2) 低下に寄与した主な業種

業種名	季節調整済指数	前月比	主な寄与品目
化学・石油石炭製品工業	102.6	△14.2%	塩
金属製品工業	89.6	△11.0%	アルミニウム製建具

(%) 業種別生産指数の伸び率



香 川 県 ・ 四 国 及 び 全 国 の 動 向

(2015年=100.0)

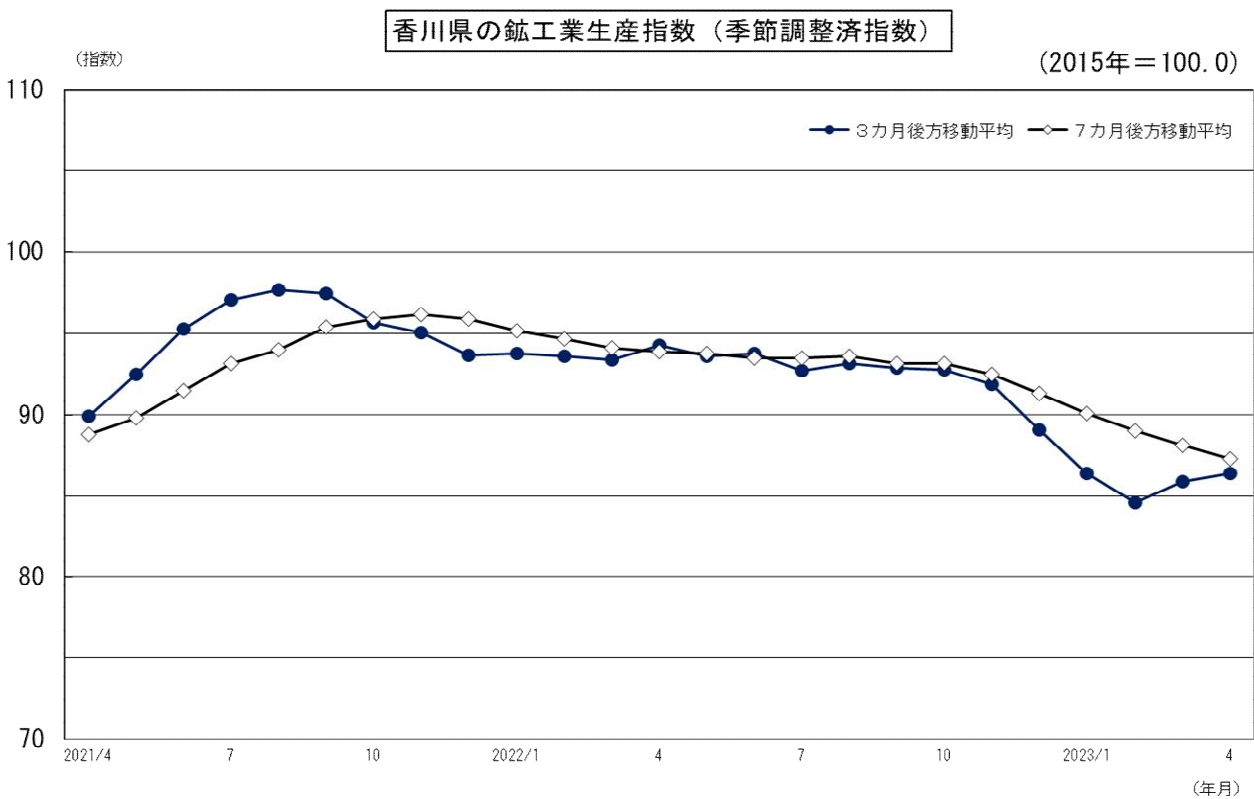
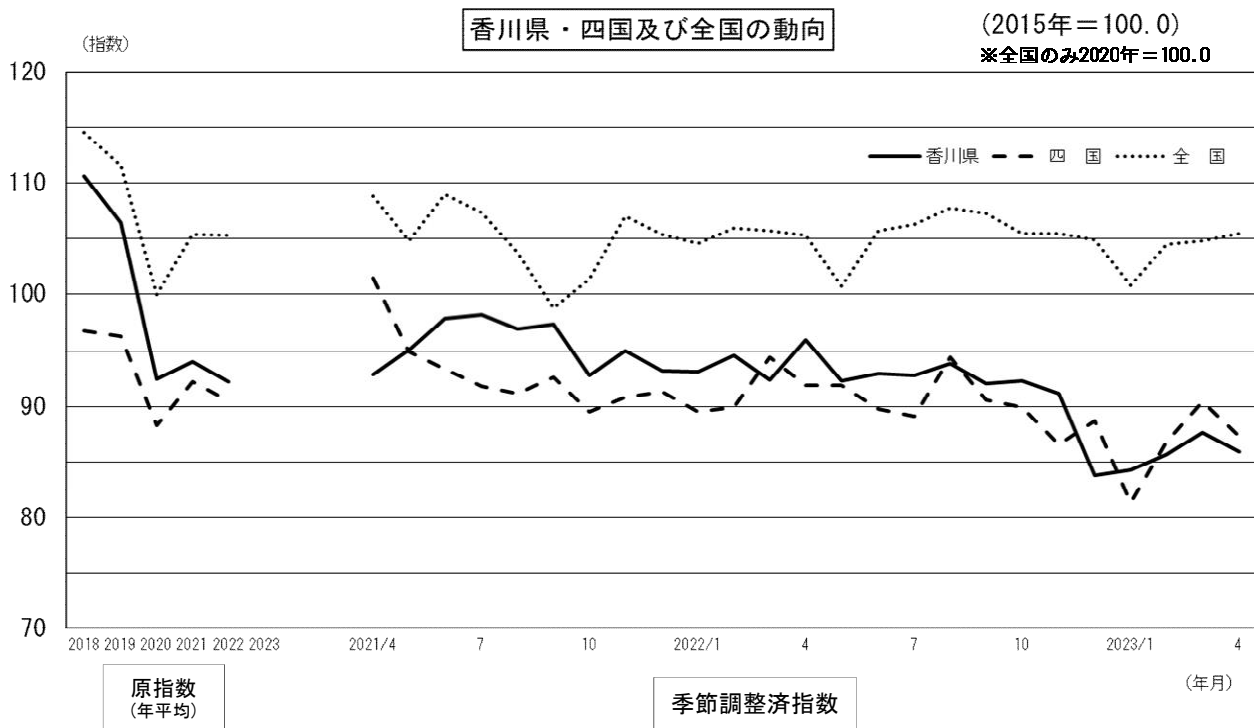
	原 指 数						季 節 調 整 済 指 数					
	香川県		四 国		全 国 ※2020年=100.0		香川県		四 国		全 国 ※2020年=100.0	
	前年同期 (月)比 %		前年同期 (月)比 %		前年同期 (月)比 %		前期(月)比 %		前期(月)比 %	前期(月)比 %		
2018年平均	110.6	7.9	96.8	△ 0.4	114.6	-						
2019年平均	106.5	△ 3.7	96.3	△ 0.5	111.6	△ 2.6						
2020年平均	92.5	△ 13.1	88.3	△ 8.3	100.0	△ 10.4						
2021年平均	94.0	1.6	92.2	4.4	105.4	5.4						
2022年平均	92.2	△ 1.9	90.5	△ 1.8	105.3	△ 0.1						
2021年 II期	93.4	2.5	95.4	11.1	105.1	18.4	95.3	6.7	96.6	7.6	107.5	1.1
III期	95.6	16.7	91.3	8.9	102.8	5.8	97.5	2.3	91.9	△ 4.9	103.3	△ 3.9
IV期	97.3	6.5	93.6	4.8	107.4	1.0	93.7	△ 3.9	90.5	△ 1.5	104.6	1.3
2022年 I期	92.2	2.9	90.2	1.8	105.4	△ 0.8	93.4	△ 0.3	91.3	0.9	105.4	0.8
II期	92.1	△ 1.4	90.0	△ 5.7	101.5	△ 3.4	93.8	0.4	91.2	△ 0.1	103.9	△ 1.4
III期	92.6	△ 3.1	91.0	△ 0.3	106.9	4.0	92.9	△ 1.0	91.4	0.2	107.1	3.1
IV期	91.8	△ 5.7	90.7	△ 3.1	107.2	△ 0.2	89.1	△ 4.1	88.4	△ 3.3	105.3	△ 1.7
2023年 I期	85.0	△ 7.8	Ⓢ85.4	Ⓢ△ 5.3	104.0	△ 1.3	85.9	△ 3.6	86.2	△ 2.5	103.4	△ 1.8
2021年 4月	92.0	△ 5.3	102.8	8.9	108.4	14.3	92.9	3.9	101.5	13.8	108.8	2.2
5月	89.2	2.8	88.9	9.3	95.4	19.3	95.1	2.4	94.9	△ 6.5	104.8	△ 3.7
6月	99.1	11.1	94.5	15.1	111.6	21.8	97.9	2.9	93.4	△ 1.6	109.0	4.0
7月	95.8	19.2	92.1	6.7	109.9	10.9	98.2	0.3	91.8	△ 1.7	107.4	△ 1.5
8月	86.7	20.6	85.5	10.3	95.4	8.5	97.0	△ 1.2	91.2	△ 0.7	103.8	△ 3.4
9月	104.2	11.7	96.3	10.1	103.1	△ 1.4	97.4	0.4	92.6	1.5	98.8	△ 4.8
10月	98.7	2.3	92.4	2.2	102.2	△ 3.8	92.8	△ 4.7	89.5	△ 3.3	101.4	2.6
11月	95.7	12.2	93.9	10.6	110.1	5.1	95.0	2.4	90.8	1.5	107.0	5.5
12月	97.5	5.6	94.4	1.9	110.0	1.9	93.2	△ 1.9	91.3	0.6	105.4	△ 1.5
2022年 1月	88.8	1.7	86.2	△ 0.1	96.7	△ 0.7	93.1	△ 0.1	89.5	△ 2.0	104.6	△ 0.8
2月	88.5	7.5	84.6	0.1	101.4	0.0	94.6	1.6	89.9	0.4	106.0	1.3
3月	99.3	0.0	99.7	4.9	118.2	△ 1.6	92.4	△ 2.3	94.4	5.0	105.7	△ 0.3
4月	94.2	2.4	92.1	△ 10.4	103.3	△ 4.7	96.0	3.9	91.9	△ 2.6	105.3	△ 0.4
5月	87.4	△ 2.0	87.0	△ 2.1	92.8	△ 2.7	92.3	△ 3.9	91.9	0.0	100.7	△ 4.4
6月	94.7	△ 4.4	90.9	△ 3.8	108.3	△ 3.0	93.0	0.8	89.8	△ 2.3	105.7	5.0
7月	91.8	△ 4.2	89.2	△ 3.1	107.9	△ 1.8	92.8	△ 0.2	89.1	△ 0.8	106.3	0.6
8月	86.4	△ 0.3	89.5	4.7	100.8	5.7	93.9	1.2	94.4	5.9	107.8	1.4
9月	99.5	△ 4.5	94.2	△ 2.2	112.1	8.7	92.1	△ 1.9	90.6	△ 4.0	107.3	△ 0.5
10月	96.7	△ 2.0	91.9	△ 0.5	105.4	3.1	92.3	0.2	89.9	△ 0.8	105.5	△ 1.7
11月	92.7	△ 3.1	89.6	△ 4.6	108.6	△ 1.4	91.2	△ 1.2	86.6	△ 3.7	105.5	0.0
12月	86.0	△ 11.8	90.6	△ 4.0	107.6	△ 2.2	83.8	△ 8.1	88.7	2.4	104.9	△ 0.6
2023年 1月	79.7	△ 10.2	78.5	△ 8.9	94.0	△ 2.8	84.3	0.6	81.3	△ 8.3	100.8	△ 3.9
2月	82.1	△ 7.2	82.4	△ 2.6	100.8	△ 0.6	85.7	1.7	86.8	6.8	104.5	3.7
3月	93.2	△ 6.1	Ⓢ95.4	Ⓢ△ 4.3	117.2	△ 0.8	87.6	2.2	Ⓢ90.4	Ⓢ△ 4.1	104.8	0.3
4月	85.4	△ 9.3	87.2	△ 5.3	102.6	△ 0.7	85.9	△ 1.9	87.3	△ 3.4	105.5	0.7

(注) 原指数、季節調整済指数ともに、最終月は暫定値、rは訂正值です。

季節調整済指数はセンサス局法X-12-ARIMAにより季節、曜日・祝祭日調整を行っています。

県及び四国は2015年基準(2015年=100.0)、全国は2020年基準(2020年=100.0)です。

県の指数は、年間補正により2022年1月以降の数値を訂正しています。



香川県鉱工業生産指数

(原指数)

区分	製造工業	機械工業							窯業・土石製品工業	化学・石油石炭製品工業
		鉄鋼業	非鉄金属工業	金属製品工業	機械工業	汎用・生産用機械工業	電気機械工業	輸送機械工業		
ウェイト	10000.0	124.3	1309.1	832.8	3494.7	1084.8	1060.7	1349.2	504.1	1055.1
2018年 平均	110.6	101.5	116.7	99.2	120.6	89.9	113.6	150.8	97.1	110.4
2019年 平均	106.5	100.1	95.1	101.3	121.5	90.0	121.1	147.1	98.6	106.6
2020年 平均	92.5	80.5	95.7	88.2	91.2	64.6	116.7	92.4	84.6	111.1
2021年 平均	94.0	85.4	90.2	91.0	97.6	75.5	125.0	93.7	87.0	105.8
2022年 平均	92.2	82.3	103.8	96.3	84.3	77.4	98.6	78.7	94.2	114.0
2021年 4月	92.0	90.5	79.4	91.1	90.9	74.2	115.9	84.6	83.3	103.5
5月	89.2	87.2	93.6	79.4	90.6	66.9	112.8	92.0	80.8	105.2
6月	99.1	83.0	94.8	91.6	108.4	87.1	132.5	106.5	91.2	99.4
7月	95.8	87.4	109.3	92.7	101.0	88.3	120.2	96.3	92.5	79.5
8月	86.7	65.9	86.3	80.6	92.0	71.0	112.2	92.9	83.7	93.7
9月	104.2	90.9	102.4	94.7	108.3	78.5	145.8	102.7	90.4	151.4
10月	98.7	87.7	97.2	99.3	95.3	76.7	121.3	89.7	92.0	136.6
11月	95.7	82.9	80.9	98.0	101.5	77.9	121.3	104.9	91.1	110.8
12月	97.5	80.2	98.7	105.7	101.3	77.1	129.0	98.9	90.3	114.8
2022年 1月	88.8	88.0	93.4	89.6	90.7	73.2	107.6	91.4	73.5	99.2
2月	88.5	88.1	83.3	87.2	89.1	74.6	104.1	89.0	88.6	103.8
3月	99.3	93.7	115.1	101.8	95.8	77.1	130.7	83.4	94.2	91.9
4月	94.2	90.2	102.6	99.9	88.0	78.5	104.0	83.0	92.3	99.3
5月	87.4	81.6	112.1	87.3	76.9	47.7	101.3	81.3	93.1	101.1
6月	94.7	77.8	110.7	101.3	83.7	67.1	98.6	85.4	93.0	114.5
7月	91.8	85.1	99.1	91.1	88.7	85.8	100.5	81.6	99.5	105.5
8月	86.4	68.8	96.8	85.3	82.5	81.2	94.3	74.3	96.1	108.6
9月	99.5	90.2	115.7	102.1	84.7	84.9	97.1	74.8	95.8	163.5
10月	96.7	74.7	101.2	104.0	77.8	87.4	84.1	65.0	99.6	174.6
11月	92.7	76.1	115.7	106.1	79.6	89.8	84.7	67.3	103.8	107.5
12月	86.0	73.5	100.3	100.0	74.5	81.8	75.8	67.7	101.3	98.7
2023年 1月	79.7	71.6	96.4	86.3	73.2	75.6	77.5	67.8	84.6	81.2
2月	82.1	69.6	78.7	90.3	76.9	79.5	79.3	72.9	96.5	94.3
3月	93.2	74.2	81.7	106.9	92.1	85.5	102.5	89.4	102.0	106.8
4月	85.4	66.4	78.1	92.4	83.1	82.6	84.0	82.9	101.3	97.4
前月比(%)	△ 8.4	△ 10.5	△ 4.4	△ 13.6	△ 9.8	△ 3.4	△ 18.0	△ 7.3	△ 0.7	△ 8.8
前年同月比(%)	△ 9.3	△ 26.4	△ 23.9	△ 7.5	△ 5.6	5.2	△ 19.2	△ 0.1	9.8	△ 1.9

注) 最終月は暫定値、rは訂正值です。

指数作成にあたり、造船機械統計調査・薬事工業生産動態統計調査などを用いています。

年間補正により2022年1月以降の数値を訂正しています。

加工組立型業種・・・汎用・生産用機械工業、電気機械工業、輸送機械工業

素材型業種・・・鉄鋼業、非鉄金属工業、金属製品工業、窯業・土石製品工業、化学・石油石炭製品工業
プラスチック製品工業、パルプ・紙・紙加工品工業、ゴム製品工業

その他業種・・・繊維工業、食料品工業、皮革製品工業、家具・木材・木製品工業
その他製品工業

(付加価値額ウェイト)

(2015年=100.0)

プラスチック 製品工業	パルプ・紙・紙加 工品工業	織 維 工 業	食 料 品 工 業	そ の 他 工 業	ゴ ム 製品工業	皮 革 製品工業	家 具 木材・木製品 工 業	そ の 他 製品工業	加 工 組立型 業 種	素材型 業 種	そ の 他 業 種
362.8	399.8	224.7	1196.0	496.6	135.4	83.4	250.1	27.7	3494.7	4723.4	1781.9
105.9	113.3	107.2	98.5	91.3	99.9	86.6	91.8	58.8	120.6	108.1	97.5
103.0	103.2	106.7	90.8	91.8	97.2	81.7	96.0	58.3	121.5	100.6	92.6
98.2	99.8	86.1	86.6	79.9	87.9	58.4	88.4	29.3	91.2	96.5	84.6
102.1	97.0	86.9	84.3	86.3	103.8	45.8	96.7	28.3	97.6	95.2	83.7
97.5	94.1	91.9	79.4	89.1	102.7	46.6	102.0	33.2	84.3	101.9	81.9
107.2	113.2	91.9	94.7	84.3	109.4	41.1	92.0	21.7	90.9	93.4	90.3
100.0	91.2	91.0	76.6	80.2	97.1	36.8	89.6	43.4	90.6	92.5	77.8
100.8	101.3	87.9	92.1	87.2	117.8	36.3	92.8	39.9	108.4	96.2	88.2
108.5	93.0	85.4	87.6	86.7	113.7	32.7	92.2	67.6	101.0	96.0	85.1
85.8	91.3	65.0	77.4	83.1	95.8	37.2	96.8	34.7	92.0	86.8	76.0
105.0	95.3	73.0	79.8	91.8	103.5	57.7	104.5	22.0	108.3	110.0	80.5
113.3	99.5	84.7	85.5	82.4	101.7	25.4	98.0	19.0	95.3	107.1	83.3
111.5	101.6	78.1	85.7	81.7	93.0	27.2	100.8	17.7	101.5	96.2	83.1
89.5	91.6	91.0	81.5	81.6	104.8	30.0	93.6	15.6	101.3	101.0	81.0
90.7	84.0	92.0	78.0	83.5	95.6	57.6	93.0	15.6	90.7	90.8	79.9
95.0	91.3	83.4	77.4	89.1	100.3	45.3	105.4	18.7	89.1	91.3	79.7
104.9	109.4	115.3	89.1	105.7	104.2	111.2	114.3	19.0	95.8	103.2	95.9
104.8	104.3	107.3	90.5	85.8	99.4	44.1	98.3	33.0	88.0	100.2	90.6
92.7	86.2	103.1	74.0	83.9	94.1	40.7	97.9	37.5	76.9	98.2	78.9
101.0	104.0	97.8	84.8	92.3	113.6	39.1	103.5	47.1	83.7	105.9	86.3
112.9	94.1	73.1	74.6	94.0	109.9	34.9	103.7	107.2	88.7	99.7	77.2
83.4	90.2	60.7	70.0	85.1	88.6	40.0	103.6	36.4	82.5	94.8	71.7
95.1	93.9	98.3	75.5	92.8	104.9	59.7	104.3	29.6	84.7	117.5	80.9
107.8	89.5	97.1	77.2	88.3	109.2	26.3	105.2	21.1	77.8	117.0	80.3
98.9	96.7	87.8	80.6	87.8	108.2	28.3	104.5	17.3	79.6	106.8	81.4
82.4	85.3	87.0	81.3	80.3	104.7	31.4	90.5	15.6	74.5	96.8	80.0
85.3	77.4	92.3	67.1	87.3	95.0	52.8	102.6	16.0	73.2	86.8	73.8
93.7	77.8	79.5	75.5	89.2	106.1	47.2	102.1	16.9	76.9	87.8	77.5
96.6	89.7	76.7	83.3	105.5	112.9	116.8	106.4	27.6	92.1	96.4	86.4
91.0	91.5	70.0	78.4	86.9	93.8	46.1	103.8	23.6	83.1	89.7	76.6
△ 5.8	2.0	△ 8.7	△ 5.9	△ 17.6	△ 16.9	△ 60.5	△ 2.4	△ 14.5	△ 9.8	△ 7.0	△ 11.3
△ 13.2	△ 12.3	△ 34.8	△ 13.4	1.3	△ 5.6	4.5	5.6	△ 28.5	△ 5.6	△ 10.5	△ 15.5

香川県鉱工業生産指数

(季節調整済指数)

区 分	製 造 工 業	鉄 鋼 業	非 金 工 業	鉄 属 製 工 業	金 属 製 品 工 業	機 械 工 業	機 械			窯 業・ 石 油 製 品 工 業	化 学・ 石 炭 製 品 工 業	
							汎用・ 生産用機械 工 業	電 気 機 械 工 業	輸 送 機 械 工 業			
ウェイト	10000.0	124.3	1309.1	832.8	3494.7	1084.8	1060.7	1349.2	504.1	1055.1		
2021年	Ⅱ期	95.3	89.7	94.4	88.8	99.2	76.0	125.9	96.2	86.6	106.7	
	Ⅲ期	97.5	83.9	94.7	92.0	106.0	80.8	129.3	110.6	91.2	109.3	
	Ⅳ期	93.7	82.1	88.1	94.0	98.1	76.1	125.5	92.8	88.6	102.6	
2022年	Ⅰ期	93.4	86.7	100.6	95.1	88.5	73.8	108.5	84.4	86.3	114.0	
	Ⅱ期	93.8	84.9	109.8	97.5	85.7	67.5	105.9	83.7	94.2	110.2	
	Ⅲ期	92.9	84.0	100.7	95.1	87.5	84.2	98.6	81.8	97.8	120.7	
	Ⅳ期	89.1	74.5	105.8	98.1	76.1	83.7	83.2	65.3	98.9	110.0	
2023年	Ⅰ期	85.9	69.2	89.1	96.3	77.4	78.8	81.7	73.7	95.3	108.9	
2021年	4月	92.9	92.3	94.5	89.4	92.8	72.4	123.5	85.6	84.2	105.1	
	5月	95.1	98.1	94.3	88.2	98.6	75.1	126.1	94.9	86.7	110.6	
	6月	97.9	78.6	94.4	88.8	106.2	80.6	128.1	108.2	88.9	104.4	
	7月	98.2	84.9	102.8	93.2	106.8	82.3	131.2	110.3	90.5	88.9	
	8月	97.0	82.4	92.3	91.1	104.2	81.2	125.9	109.2	91.3	109.1	
	9月	97.4	84.4	88.9	91.6	107.0	79.0	130.8	112.2	91.8	129.8	
	10月	92.8	81.4	88.7	93.7	98.5	78.6	123.7	90.4	91.5	90.6	
	11月	95.0	81.7	84.1	92.6	101.3	75.2	126.8	102.8	88.1	103.1	
	12月	93.2	83.3	91.4	95.8	94.5	74.6	126.1	85.3	86.1	114.0	
	2022年	1月	93.1	88.9	96.2	95.9	90.2	73.8	117.4	82.0	84.8	110.2
		2月	94.6	86.5	98.5	95.5	90.7	72.8	108.8	90.1	89.8	129.0
		3月	92.4	84.7	107.0	93.9	84.7	74.7	99.3	81.0	84.3	102.7
4月		96.0	88.8	117.8	98.9	90.5	78.4	111.0	84.6	94.3	105.8	
5月		92.3	89.1	105.3	95.6	83.9	57.6	109.9	82.9	96.6	107.5	
6月		93.0	76.7	106.2	98.0	82.8	66.4	96.9	83.6	91.6	117.3	
7月		92.8	84.2	98.9	92.7	89.6	79.5	104.1	85.0	96.9	119.6	
8月		93.9	84.9	101.1	94.5	90.8	89.1	103.6	82.4	100.0	121.4	
9月		92.1	82.9	102.0	98.1	82.2	84.0	88.2	78.1	96.4	121.1	
10月		92.3	69.0	98.3	99.2	80.3	85.2	88.7	69.1	98.2	120.3	
11月		91.2	77.0	118.2	99.5	77.8	85.2	87.2	65.5	99.4	109.8	
12月		83.8	77.5	101.0	95.5	70.3	80.8	73.7	61.4	99.0	99.9	
2023年	1月	84.3	70.5	99.9	93.2	74.2	76.0	87.5	62.2	97.3	90.4	
	2月	85.7	70.2	89.8	95.0	76.1	76.3	79.3	72.1	96.4	116.7	
	3月	87.6	67.0	77.5	100.7	82.0	84.0	78.3	86.7	92.3	119.6	
	4月	85.9	67.2	89.0	89.6	83.5	82.4	86.4	82.0	102.9	102.6	
前月比 (%)	3月分	2.2	△ 4.6	△ 13.7	6.0	7.8	10.1	△ 1.3	20.2	△ 4.3	2.5	
	4月分	△ 1.9	0.3	14.8	△ 11.0	1.8	△ 1.9	10.3	△ 5.4	11.5	△ 14.2	

注) 最終月は暫定値、rは訂正值です。
年間補正により2022年1月以降の数値を訂正しています。

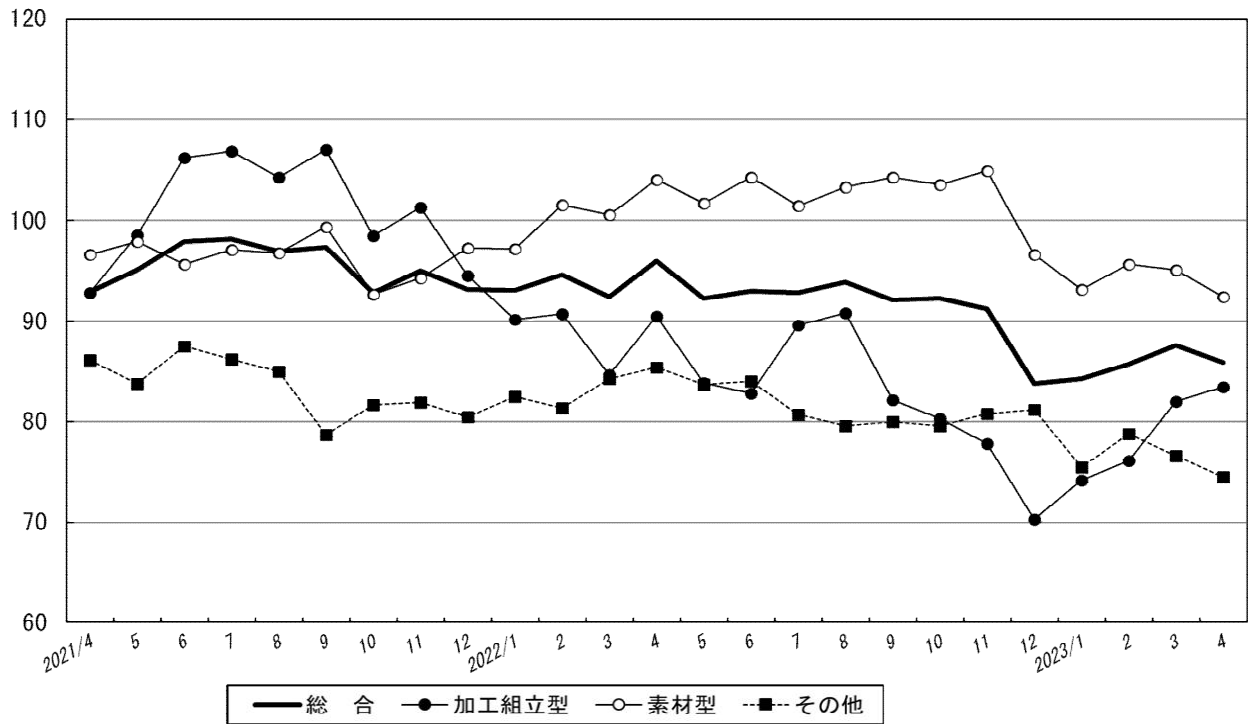
(付加価値額ウェイト)

(2015年=100.0)

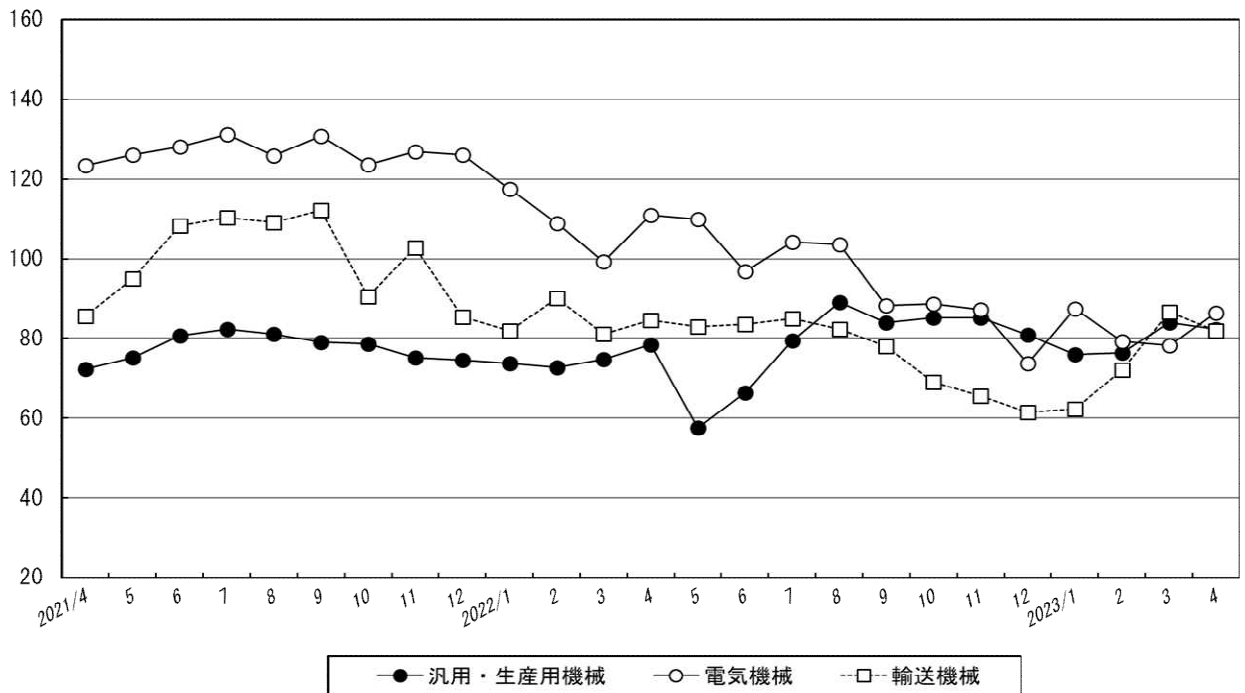
プラスチック 製品工業	パルプ・ 紙・紙加 工工業	織 維 工 業	食 料 品 工 業	そ の 他 工 業	ゴ ム 製品工業	皮 革 製品工業	家 具 木材・木製品 工 業	そ の 他 製品工業	加 工 組立型 業 種	素材型 業 種	そ の 他 業 種
362.8	399.8	224.7	1196.0	496.6	135.4	83.4	250.1	27.7	3494.7	4723.4	1781.9
103.7	97.5	87.1	87.8	86.9	105.5	47.0	95.9	28.5	99.2	96.7	85.8
101.5	93.5	88.2	83.6	87.9	106.1	42.9	98.5	32.3	106.0	97.8	83.3
101.6	94.7	85.0	81.5	85.1	99.9	35.5	97.9	30.6	98.1	94.8	81.4
98.2	99.3	86.1	82.1	86.6	100.7	47.8	98.0	25.5	88.5	99.8	82.7
99.4	94.2	96.2	81.7	90.1	100.5	48.5	104.6	32.8	85.7	103.3	84.4
98.6	93.9	92.5	76.5	90.6	103.2	45.7	104.5	37.2	87.5	103.0	80.1
93.4	89.7	92.7	77.6	89.1	106.8	41.1	100.9	30.5	76.1	101.7	80.5
93.2	85.6	74.7	75.7	87.8	105.0	48.1	97.7	28.8	77.4	94.7	77.0
103.2	98.6	84.6	87.8	87.4	104.1	49.8	96.6	25.7	92.8	96.6	86.1
107.2	96.9	88.5	83.3	87.3	103.8	47.0	96.5	35.2	98.6	97.9	83.8
100.6	97.1	88.3	92.3	85.9	108.7	44.3	94.7	24.5	106.2	95.7	87.5
103.3	87.9	96.1	87.7	87.8	108.9	44.1	94.8	31.9	106.8	97.1	86.2
98.2	96.8	85.9	85.7	89.1	107.3	42.6	100.8	28.5	104.2	96.8	85.0
102.9	95.8	82.5	77.3	86.9	102.1	41.9	100.0	36.4	107.0	99.4	78.7
103.5	98.9	85.5	82.3	84.3	100.0	31.5	96.0	33.6	98.5	92.7	81.7
102.1	94.6	79.5	83.5	84.6	96.0	36.1	98.9	29.5	101.3	94.3	81.9
99.3	90.5	90.0	78.8	86.4	103.7	39.0	98.8	28.7	94.5	97.3	80.5
99.2	100.3	87.0	83.8	84.2	104.1	43.5	91.7	26.5	90.2	97.2	82.5
97.2	97.7	80.7	79.6	87.9	100.9	45.1	100.2	25.2	90.7	101.6	81.4
98.1	99.9	90.7	83.0	87.8	97.1	54.8	102.2	24.8	84.7	100.6	84.3
99.3	93.3	96.4	83.3	89.1	97.6	49.6	103.3	35.5	90.5	104.0	85.4
99.0	91.4	96.7	80.1	90.3	100.1	48.7	105.5	32.0	83.9	101.7	83.7
100.0	97.9	95.4	81.7	90.9	103.9	47.1	105.1	31.0	82.8	104.2	84.0
104.3	93.0	88.9	77.2	93.9	105.6	46.4	107.4	40.5	89.6	101.5	80.7
97.4	94.1	80.4	77.1	89.5	99.7	46.0	105.5	32.3	90.8	103.3	79.6
94.2	94.5	108.3	75.2	88.3	104.4	44.7	100.6	38.7	82.2	104.2	80.0
96.8	89.6	96.3	75.3	90.0	106.6	35.9	101.9	34.7	80.3	103.5	79.6
91.7	90.8	91.9	78.5	90.6	108.8	42.8	102.5	28.2	77.8	104.9	80.8
91.7	88.7	89.9	78.9	86.8	105.1	44.6	98.3	28.5	70.3	96.6	81.2
94.1	90.6	87.6	71.2	86.9	103.1	40.4	98.1	29.3	74.2	93.2	75.5
95.7	83.2	75.9	77.5	88.4	105.7	46.0	99.9	21.1	76.1	95.7	78.8
89.9	83.1	60.7	78.4	88.2	106.1	58.0	95.2	36.1	82.0	95.1	76.6
85.6	83.4	63.0	73.0	90.9	92.7	51.2	111.4	22.9	83.5	92.4	74.5
△ 6.1	△ 0.1	△ 20.0	1.2	△ 0.2	0.4	26.1	△ 4.7	71.1	7.8	△ 0.6	△ 2.8
△ 4.8	0.4	3.8	△ 6.9	3.1	△ 12.6	△ 11.7	17.0	△ 36.6	1.8	△ 2.8	△ 2.7

業種別主要指標の推移（季節調整済指数, 2015年=100.0）

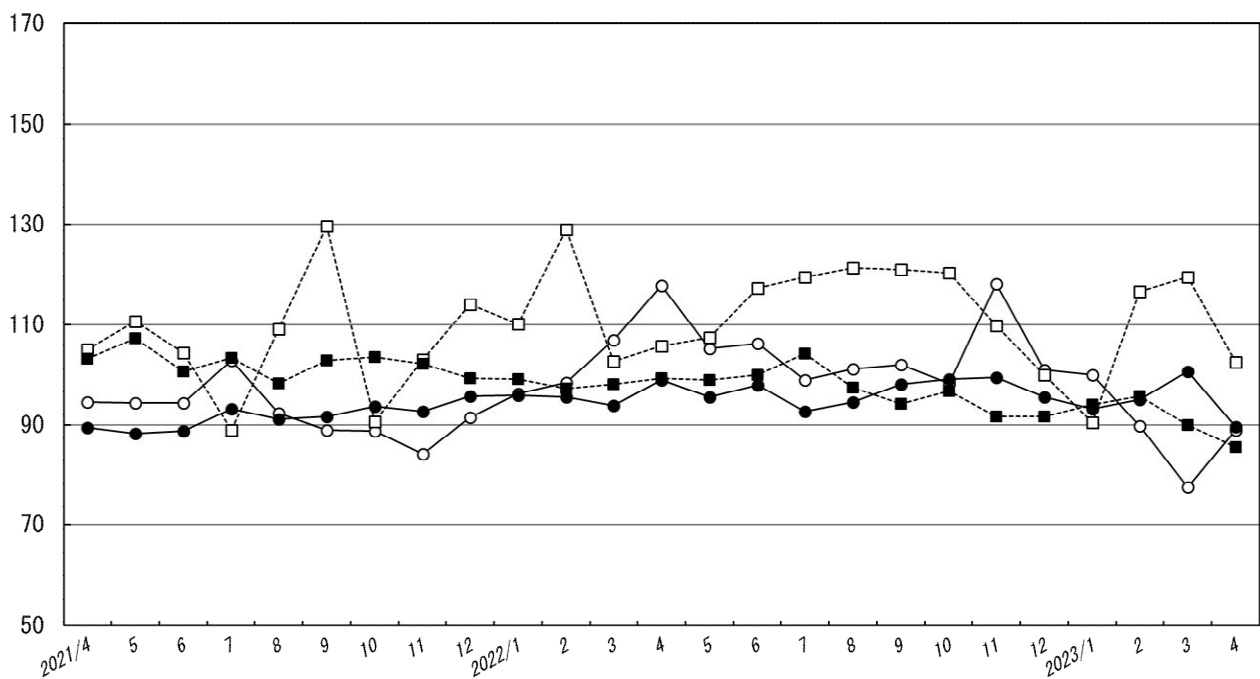
3 類型



加工組立型業種

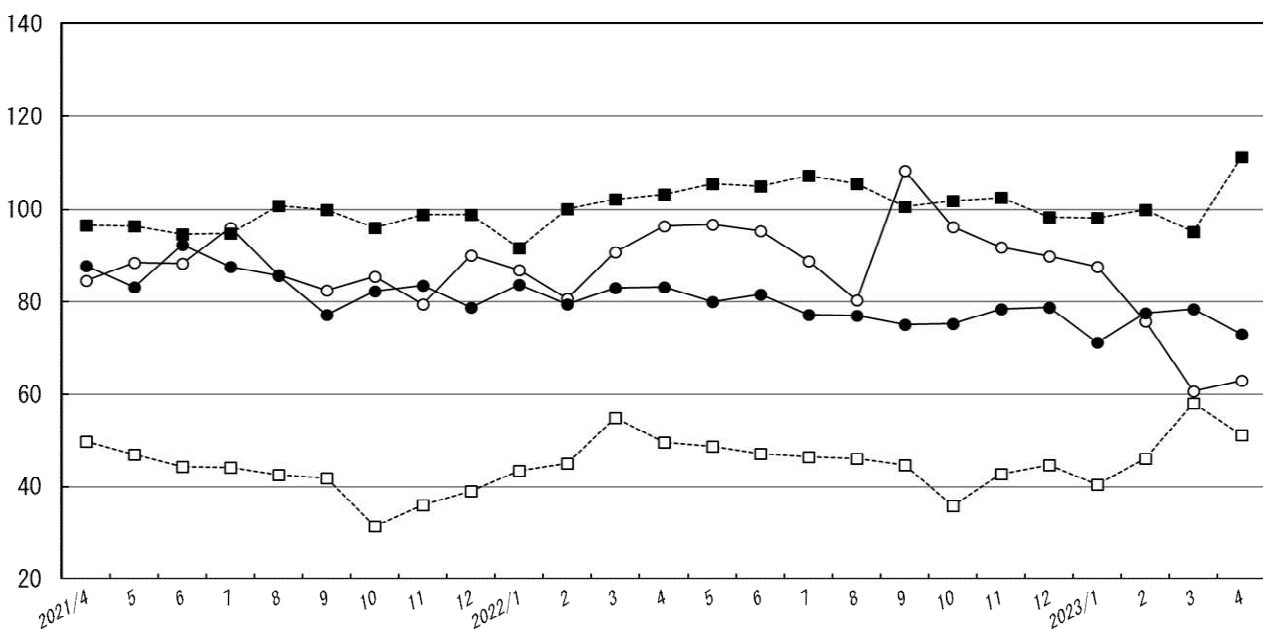


素材型業種



○ 非鉄金属 ● 金属製品 □ 化学・石油石炭 ■ プラスチック製品

その他業種



○ 繊維 ● 食料品 □ 皮革 ■ 家具・木材・木製品