

香川県鉱工業生産指数(2015年基準)令和4年9月分

季節調整済指数 横ばいで推移

(2015年=100.0)

| 項目 | 指数 | 前月比 | 前年同月比 |
|---------|------|------|-------|
| 原指数 | 99.4 | | △4.6% |
| 季節調整済指数 | 92.9 | 0.0% | |

1 概況

9月の生産指数(季節調整済指数)は、92.9となり、横ばいで推移しました。
また、原指数は99.4で、前年同月を下回りました。
業種別にみると、電気機械工業や汎用・生産用機械工業など8業種が低下し、化学・石油石炭製品工業や輸送機械工業など5業種が上昇しました。

2 上昇・低下に寄与した主な業種

(1) 上昇に寄与した主な業種

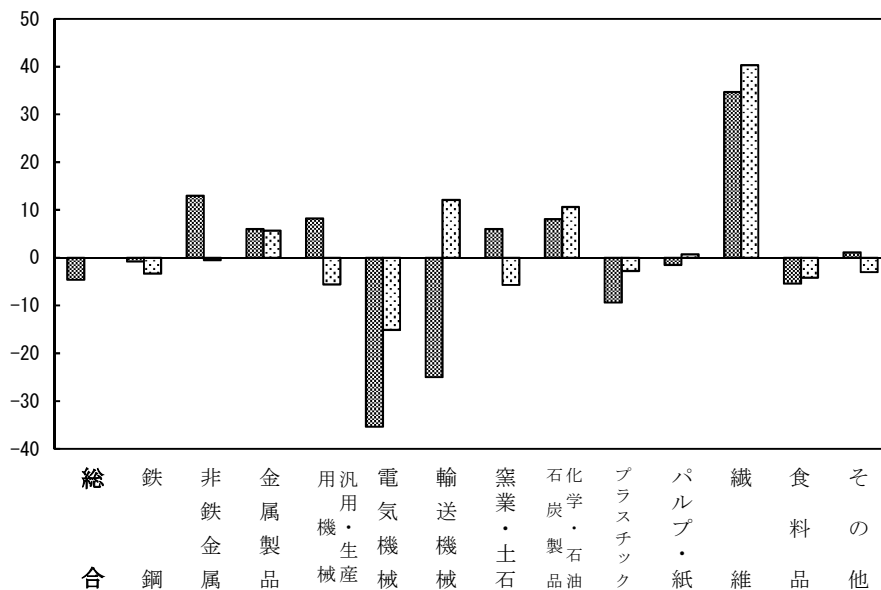
| 業種名 | 季節調整済指数 | 前月比 | 主な寄与品目 |
|-------------|---------|-------|--------|
| 化学・石油石炭製品工業 | 140.3 | 10.6% | 医薬品 |
| 輸送機械工業 | 84.1 | 12.1% | 鋼船 |

(2) 低下に寄与した主な業種

| 業種名 | 季節調整済指数 | 前月比 | 主な寄与品目 |
|------------|---------|--------|-----------------|
| 電気機械工業 | 84.5 | △15.1% | 開閉制御装置 |
| 汎用・生産用機械工業 | 85.5 | △5.6% | 建設用クレーン ころ軸受 |

(%) 業種別生産指数の伸び率

■前年同月比(原指数) □前月比(季節調整済指数)



香 川 県 ・ 四 国 及 び 全 国 の 動 向

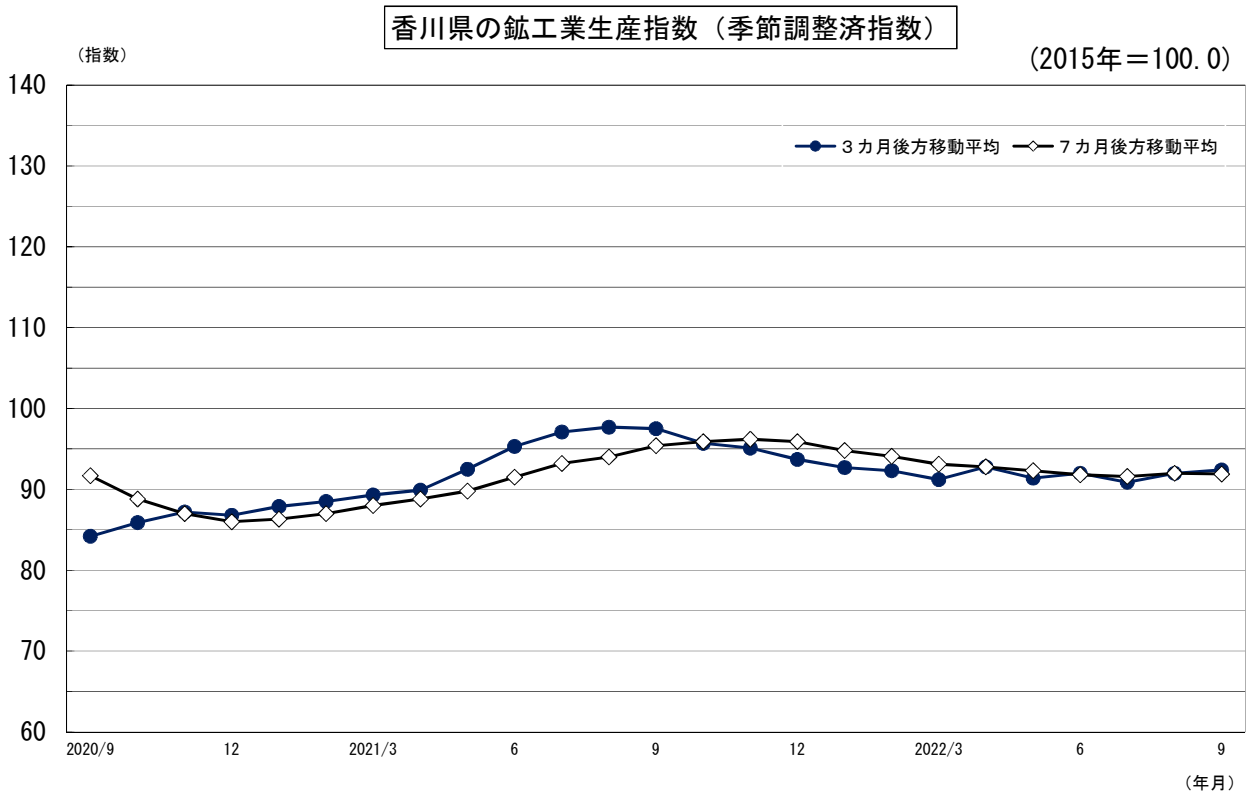
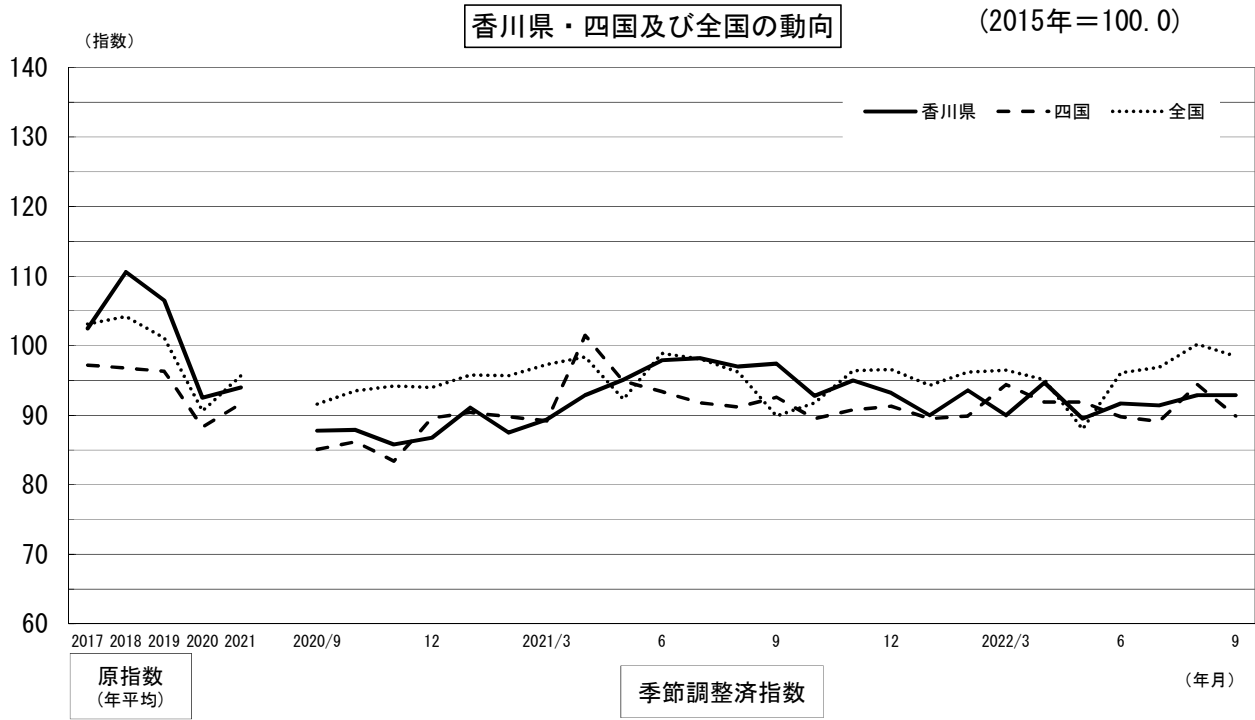
(2015年=100.0)

| | 原 指 数 | | | | | | 季 節 調 整 済 指 数 | | | | | |
|-----------|-------------|----------------|-------------|----------------|--------------|----------------|---------------|-------------|-------------|--------------|-------------|--------------|
| | 香川県 | | 四 国 | | 全 国 | | 香川県 | | 四 国 | | 全 国 | |
| | | 前年同期 (月)比 % | | 前年同期 (月)比 % | | 前年同期 (月)比 % | | 前期(月)比 % | | 前期(月)比 % | | 前期(月)比 % |
| 2017年平均 | 102.5 | 1.5 | 97.2 | △ 1.1 | 103.1 | 3.1 | | | | | | |
| 2018年平均 | 110.6 | 7.9 | 96.8 | △ 0.4 | 104.2 | 1.1 | | | | | | |
| 2019年平均 | 106.5 | △ 3.7 | 96.3 | △ 0.5 | 101.1 | △ 3.0 | | | | | | |
| 2020年平均 | 92.5 | △ 13.1 | 88.3 | △ 8.3 | 90.6 | △ 10.4 | | | | | | |
| 2021年平均 | 94.0 | 1.6 | 92.2 | 4.4 | 95.7 | 5.6 | | | | | | |
| 2020年 IV期 | 91.4 | △ 18.9 | 89.3 | △ 9.0 | 96.7 | △ 3.5 | 86.8 | 3.1 | 86.4 | 2.1 | 93.9 | 5.7 |
| 2021年 I期 | 89.6 | △ 15.2 | 88.6 | △ 6.0 | 96.4 | △ 1.2 | 89.3 | 2.9 | 89.8 | 3.9 | 96.3 | 2.6 |
| II期 | 93.4 | 2.5 | 95.4 | 11.1 | 95.6 | 19.8 | 95.3 | 6.7 | 96.6 | 7.6 | 96.5 | 0.2 |
| III期 | 95.6 | 16.7 | 91.3 | 8.9 | 93.2 | 5.4 | 97.5 | 2.3 | 91.9 | △ 4.9 | 94.7 | △ 1.9 |
| IV期 | 97.3 | 6.5 | 93.6 | 4.8 | 97.6 | 0.9 | 93.7 | △ 3.9 | 90.5 | △ 1.5 | 94.9 | 0.2 |
| 2022年 I期 | 91.3 | 1.9 | 90.2 | 1.8 | 95.8 | △ 0.6 | 91.2 | △ 2.7 | 91.3 | 0.9 | 95.7 | 0.8 |
| II期 | 90.1 | △ 3.5 | 90.0 | △ 5.7 | 92.1 | △ 3.7 | 92.0 | 0.9 | 91.2 | △ 0.1 | 93.1 | △ 2.7 |
| III期 | 91.2 | △ 4.6 | 90.7 | △ 0.7 | 97.1 | 4.2 | 92.4 | 0.4 | 91.1 | △ 0.1 | 98.5 | 5.8 |
| 2020年 9月 | 93.3 | △ 17.1 | 87.5 | △ 9.4 | 95.4 | △ 9.1 | 87.8 | 7.1 | 85.1 | 1.8 | 91.6 | 3.7 |
| 10月 | 96.5 | △ 16.5 | 90.4 | △ 8.3 | 97.0 | △ 3.4 | 87.9 | 0.1 | 86.2 | 1.3 | 93.5 | 2.1 |
| 11月 | 85.3 | △ 23.0 | 84.9 | △ 15.2 | 95.3 | △ 4.1 | 85.8 | △ 2.4 | 83.4 | △ 3.2 | 94.2 | 0.7 |
| 12月 | 92.3 | △ 17.4 | 92.6 | △ 3.2 | 97.8 | △ 2.9 | 86.8 | 1.2 | 89.6 | 7.4 | 94.0 | △ 0.2 |
| 2021年 1月 | 87.3 | △ 15.3 | 86.3 | △ 1.5 | 88.4 | △ 5.3 | 91.1 | 5.0 | 90.4 | 0.9 | 95.8 | 1.9 |
| 2月 | 82.3 | △ 15.8 | 84.5 | △ 6.1 | 92.0 | △ 2.6 | 87.5 | △ 4.0 | 89.8 | △ 0.7 | 95.7 | △ 0.1 |
| 3月 | 99.3 | △ 14.7 | 95.0 | △ 9.8 | 108.9 | 3.6 | 89.4 | 2.2 | 89.2 | △ 0.7 | 97.3 | 1.7 |
| 4月 | 92.0 | △ 5.3 | 102.8 | 8.9 | 98.6 | 15.6 | 92.9 | 3.9 | 101.5 | 13.8 | 98.4 | 1.1 |
| 5月 | 89.2 | 2.8 | 88.9 | 9.3 | 86.5 | 21.0 | 95.1 | 2.4 | 94.9 | △ 6.5 | 92.3 | △ 6.2 |
| 6月 | 99.1 | 11.1 | 94.5 | 15.1 | 101.6 | 22.9 | 97.9 | 2.9 | 93.4 | △ 1.6 | 98.9 | 7.2 |
| 7月 | 95.8 | 19.2 | 92.1 | 6.7 | 100.0 | 11.1 | 98.2 | 0.3 | 91.8 | △ 1.7 | 98.1 | △ 0.8 |
| 8月 | 86.7 | 20.6 | 85.5 | 10.3 | 86.5 | 8.4 | 97.0 | △ 1.2 | 91.2 | △ 0.7 | 96.2 | △ 1.9 |
| 9月 | 104.2 | 11.7 | 96.3 | 10.1 | 93.0 | △ 2.5 | 97.4 | 0.4 | 92.6 | 1.5 | 89.9 | △ 6.5 |
| 10月 | 98.7 | 2.3 | 92.4 | 2.2 | 92.8 | △ 4.3 | 92.8 | △ 4.7 | 89.5 | △ 3.3 | 91.8 | 2.1 |
| 11月 | 95.7 | 12.2 | 93.9 | 10.6 | 99.9 | 4.8 | 95.0 | 2.4 | 90.8 | 1.5 | 96.4 | 5.0 |
| 12月 | 97.5 | 5.6 | 94.4 | 1.9 | 100.0 | 2.2 | 93.2 | △ 1.9 | 91.3 | 0.6 | 96.6 | 0.2 |
| 2022年 1月 | 88.0 | 0.8 | 86.2 | △ 0.1 | 87.7 | △ 0.8 | 90.0 | △ 3.4 | 89.5 | △ 2.0 | 94.3 | △ 2.4 |
| 2月 | 88.1 | 7.0 | 84.6 | 0.1 | 92.5 | 0.5 | 93.6 | 4.0 | 89.9 | 0.4 | 96.2 | 2.0 |
| 3月 | 97.9 | △ 1.4 | 99.7 | 4.9 | 107.1 | △ 1.7 | 90.0 | △ 3.8 | 94.4 | 5.0 | 96.5 | 0.3 |
| 4月 | 92.3 | 0.3 | 92.1 | △ 10.4 | 93.8 | △ 4.9 | 94.7 | 5.2 | 91.9 | △ 2.6 | 95.1 | △ 1.5 |
| 5月 | 85.3 | △ 4.4 | 87.0 | △ 2.1 | 83.8 | △ 3.1 | 89.5 | △ 5.5 | 91.9 | 0.0 | 88.0 | △ 7.5 |
| 6月 | 92.8 | △ 6.4 | 90.9 | △ 3.8 | 98.8 | △ 2.8 | 91.7 | 2.5 | 89.8 | △ 2.3 | 96.1 | 9.2 |
| 7月 | 89.7 | △ 6.4 | 89.2 | △ 3.1 | 98.0 | △ 2.0 | 91.4 | △ 0.3 | 89.1 | △ 0.8 | 96.9 | 0.8 |
| 8月 | 84.4 | △ 2.7 | 89.5 | 4.7 | 91.5 | 5.8 | 92.9 | 1.6 | 94.4 | 5.9 | 100.2 | 3.4 |
| 9月 | 99.4 | △ 4.6 | 93.5 | △ 2.9 | 101.9 | 9.6 | 92.9 | 0.0 | 89.9 | △ 4.8 | 98.5 | △ 1.7 |

(注) 原指数、季節調整済指数ともに、最終月は暫定値、rは訂正値です。

季節調整済指数はセンサス局法X-12-ARIMAにより季節、曜日・祝祭日調整を行っています。

四国の指数は年間補正を行ったため2021年1月以降の数値が更新されています。



香川県鉱工業生産指数

(原指数)

| 区分 | 製造工業 | 鉄鋼業 | 非鉄金属工業 | 鉄属金属工業 | 金属製品工業 | 機械工業 | 機械工業 | | | 窯業・土石製品工業 | 化学・石油石炭製品工業 |
|----------|---------|-------|--------|--------|--------|--------|------------|--------|--------|-----------|-------------|
| | | | | | | | 汎用・生産用機械工業 | 電気機械工業 | 輸送機械工業 | | |
| ウェイト | 10000.0 | 124.3 | 1309.1 | 832.8 | 3494.7 | 1084.8 | 1060.7 | 1349.2 | 504.1 | 1055.1 | |
| 2017年平均 | 102.5 | 102.8 | 98.3 | 94.9 | 108.5 | 84.3 | 118.2 | 120.5 | 95.0 | 95.3 | |
| 2018 | 110.6 | 101.5 | 116.7 | 99.2 | 120.6 | 89.9 | 113.6 | 150.8 | 97.1 | 110.4 | |
| 2019 | 106.5 | 100.1 | 95.1 | 101.3 | 121.5 | 90.0 | 121.1 | 147.1 | 98.6 | 106.6 | |
| 2020 | 92.5 | 80.5 | 95.7 | 88.2 | 91.2 | 64.6 | 116.7 | 92.4 | 84.6 | 111.1 | |
| 2021 | 94.0 | 85.4 | 90.2 | 91.0 | 97.6 | 75.5 | 125.0 | 93.7 | 87.0 | 105.8 | |
| 2020年 9月 | 93.3 | 87.6 | 106.1 | 92.9 | 74.8 | 55.1 | 123.3 | 52.5 | 78.2 | 163.8 | |
| 10月 | 96.5 | 90.5 | 98.9 | 97.1 | 81.6 | 64.3 | 113.8 | 70.3 | 84.5 | 160.7 | |
| 11月 | 85.3 | 82.1 | 84.1 | 89.3 | 81.1 | 61.5 | 108.2 | 75.6 | 86.1 | 93.5 | |
| 12月 | 92.3 | 78.0 | 85.0 | 87.1 | 95.1 | 66.6 | 124.4 | 94.9 | 87.1 | 111.0 | |
| 2021年 1月 | 87.3 | 87.4 | 96.2 | 81.1 | 86.6 | 67.3 | 100.2 | 91.5 | 71.5 | 94.6 | |
| 2月 | 82.3 | 83.7 | 56.5 | 78.6 | 88.7 | 68.9 | 120.2 | 80.0 | 81.0 | 80.7 | |
| 3月 | 99.3 | 98.0 | 86.5 | 99.4 | 106.1 | 71.6 | 168.9 | 84.3 | 96.1 | 99.1 | |
| 4月 | 92.0 | 90.5 | 79.4 | 91.1 | 90.9 | 74.2 | 115.9 | 84.6 | 83.3 | 103.5 | |
| 5月 | 89.2 | 87.2 | 93.6 | 79.4 | 90.6 | 66.9 | 112.8 | 92.0 | 80.8 | 105.2 | |
| 6月 | 99.1 | 83.0 | 94.8 | 91.6 | 108.4 | 87.1 | 132.5 | 106.5 | 91.2 | 99.4 | |
| 7月 | 95.8 | 87.4 | 109.3 | 92.7 | 101.0 | 88.3 | 120.2 | 96.3 | 92.5 | 79.5 | |
| 8月 | 86.7 | 65.9 | 86.3 | 80.6 | 92.0 | 71.0 | 112.2 | 92.9 | 83.7 | 93.7 | |
| 9月 | 104.2 | 90.9 | 102.4 | 94.7 | 108.3 | 78.5 | 145.8 | 102.7 | 90.4 | 151.4 | |
| 10月 | 98.7 | 87.7 | 97.2 | 99.3 | 95.3 | 76.7 | 121.3 | 89.7 | 92.0 | 136.6 | |
| 11月 | 95.7 | 82.9 | 80.9 | 98.0 | 101.5 | 77.9 | 121.3 | 104.9 | 91.1 | 110.8 | |
| 12月 | 97.5 | 80.2 | 98.7 | 105.7 | 101.3 | 77.1 | 129.0 | 98.9 | 90.3 | 114.8 | |
| 2022年 1月 | 88.0 | 88.0 | 93.4 | 87.7 | 88.5 | 72.9 | 106.5 | 86.9 | 73.5 | 99.7 | |
| 2月 | 88.1 | 88.1 | 83.3 | 85.1 | 88.2 | 74.5 | 101.5 | 88.9 | 88.6 | 104.5 | |
| 3月 | 97.9 | 93.7 | 115.1 | 98.7 | 92.4 | 77.0 | 127.0 | 77.6 | 94.2 | 92.3 | |
| 4月 | 92.3 | 90.2 | 102.6 | 97.3 | 82.7 | 78.2 | 100.0 | 72.9 | 92.3 | 100.4 | |
| 5月 | 85.3 | 81.6 | 112.1 | 85.1 | 71.3 | 47.7 | 97.4 | 69.6 | 93.1 | 102.0 | |
| 6月 | 92.8 | 77.8 | 110.7 | 99.3 | 78.5 | 67.1 | 95.6 | 74.1 | 93.0 | 115.8 | |
| 7月 | 89.7 | 85.1 | 99.1 | 88.8 | 82.8 | 85.8 | 95.7 | 70.4 | 99.5 | 105.5 | |
| 8月 | 84.4 | 68.8 | 96.8 | 83.8 | 77.2 | 81.2 | 90.1 | 64.0 | 96.1 | 108.7 | |
| 9月 | 99.4 | 90.2 | 115.7 | 100.4 | 84.7 | 84.9 | 94.2 | 77.0 | 95.8 | 163.6 | |
| 前月比(%) | 17.8 | 31.1 | 19.5 | 19.8 | 9.7 | 4.6 | 4.6 | 20.3 | △ 0.3 | 50.5 | |
| 前年同月比(%) | △ 4.6 | △ 0.8 | 13.0 | 6.0 | △ 21.8 | 8.2 | △ 35.4 | △ 25.0 | 6.0 | 8.1 | |

注) 最終月は暫定値、rは訂正值です。
 指数作成にあたり、造船造機統計調査・薬事工業生産動態統計調査などを用いています。

加工組立型業種・・・汎用・生産用機械工業、電気機械工業、輸送機械工業
 素材型業種・・・鉄鋼業、非鉄金属工業、金属製品工業、窯業・土石製品工業、化学・石油石炭製品工業
 プラスチック製品工業、パルプ・紙・紙加工品工業、ゴム製品工業
 その他業種・・・繊維工業、食料品工業、皮革製品工業、家具・木材・木製品工業
 その他製品工業

(付加価値額ウェイト)

(2015年=100.0)

| プラスチック 製品工業 | パルプ・ 紙・紙加 工工業 | 織 維 工 業 | 食 料 品 工 業 | そ の 他 工 業 | ゴ ム 製品工業 | 皮 革 製品工業 | 家 具 木材・木製品 工 業 | そ の 他 製品工業 | 加 工 組立型 業 種 | 素材型 業 種 | その他 業 種 |
|----------------|---------------------|------------|--------------|--------------|-------------|-------------|----------------------|---------------|-------------------|------------|------------|
| 362.8 | 399.8 | 224.7 | 1196.0 | 496.6 | 135.4 | 83.4 | 250.1 | 27.7 | 3494.7 | 4723.4 | 1781.9 |
| 106.2 | 110.6 | 103.4 | 104.0 | 93.1 | 97.7 | 91.2 | 95.3 | 56.4 | 108.5 | 98.4 | 101.4 |
| 105.9 | 113.3 | 107.2 | 98.5 | 91.3 | 99.9 | 86.6 | 91.8 | 58.8 | 120.6 | 108.1 | 97.5 |
| 103.0 | 103.2 | 106.7 | 90.8 | 91.8 | 97.2 | 81.7 | 96.0 | 58.3 | 121.5 | 100.6 | 92.6 |
| 98.2 | 99.8 | 86.1 | 86.6 | 79.9 | 87.9 | 58.4 | 88.4 | 29.3 | 91.2 | 96.5 | 84.6 |
| 102.1 | 97.0 | 86.9 | 84.3 | 86.3 | 103.8 | 45.8 | 96.7 | 28.3 | 97.6 | 95.2 | 83.7 |
| 95.6 | 91.9 | 65.2 | 88.8 | 81.1 | 84.6 | 69.2 | 89.0 | 28.3 | 74.8 | 110.6 | 84.0 |
| 106.8 | 94.2 | 83.2 | 93.5 | 79.3 | 93.7 | 39.2 | 91.6 | 18.2 | 81.6 | 110.7 | 88.2 |
| 106.5 | 102.5 | 83.8 | 80.7 | 76.5 | 85.7 | 36.9 | 90.8 | 20.6 | 81.1 | 90.6 | 79.6 |
| 90.5 | 96.8 | 83.7 | 88.8 | 79.3 | 95.6 | 38.5 | 91.1 | 16.5 | 95.1 | 92.9 | 85.0 |
| 89.9 | 88.8 | 92.7 | 80.9 | 88.8 | 97.7 | 65.2 | 100.0 | 15.2 | 86.6 | 89.3 | 83.3 |
| 102.2 | 94.3 | 92.7 | 83.5 | 83.7 | 99.5 | 48.8 | 93.7 | 21.7 | 88.7 | 77.1 | 83.5 |
| 110.9 | 102.5 | 109.3 | 86.8 | 103.5 | 111.4 | 110.8 | 106.1 | 20.8 | 106.1 | 96.9 | 92.5 |
| 107.2 | 113.2 | 91.9 | 94.7 | 84.3 | 109.4 | 41.1 | 92.0 | 21.7 | 90.9 | 93.4 | 90.3 |
| 100.0 | 91.2 | 91.0 | 76.6 | 80.2 | 97.1 | 36.8 | 89.6 | 43.4 | 90.6 | 92.5 | 77.8 |
| 100.8 | 101.3 | 87.9 | 92.1 | 87.2 | 117.8 | 36.3 | 92.8 | 39.9 | 108.4 | 96.2 | 88.2 |
| 108.5 | 93.0 | 85.4 | 87.6 | 86.7 | 113.7 | 32.7 | 92.2 | 67.6 | 101.0 | 96.0 | 85.1 |
| 85.8 | 91.3 | 65.0 | 77.4 | 83.1 | 95.8 | 37.2 | 96.8 | 34.7 | 92.0 | 86.8 | 76.0 |
| 105.0 | 95.3 | 73.0 | 79.8 | 91.8 | 103.5 | 57.7 | 104.5 | 22.0 | 108.3 | 110.0 | 80.5 |
| 113.3 | 99.5 | 84.7 | 85.5 | 82.4 | 101.7 | 25.4 | 98.0 | 19.0 | 95.3 | 107.1 | 83.3 |
| 111.5 | 101.6 | 78.1 | 85.7 | 81.7 | 93.0 | 27.2 | 100.8 | 17.7 | 101.5 | 96.2 | 83.1 |
| 89.5 | 91.6 | 91.0 | 81.5 | 81.6 | 104.8 | 30.0 | 93.6 | 15.6 | 101.3 | 101.0 | 81.0 |
| 90.7 | 84.0 | 92.0 | 78.0 | 83.5 | 95.6 | 57.6 | 93.0 | 15.6 | 88.5 | 90.6 | 79.9 |
| 95.0 | 91.3 | 83.4 | 77.4 | 89.1 | 100.3 | 45.3 | 105.4 | 18.7 | 88.2 | 91.1 | 79.7 |
| 104.9 | 109.4 | 115.3 | 89.1 | 105.7 | 104.2 | 111.2 | 114.3 | 19.0 | 92.4 | 102.8 | 95.9 |
| 104.8 | 104.3 | 107.3 | 90.4 | 85.8 | 99.4 | 44.1 | 98.3 | 33.0 | 82.7 | 100.0 | 90.6 |
| 92.7 | 86.2 | 103.1 | 74.0 | 83.9 | 94.1 | 40.7 | 97.9 | 37.5 | 71.3 | 98.1 | 78.9 |
| 101.0 | 104.0 | 97.8 | 84.8 | 92.3 | 113.6 | 39.1 | 103.5 | 47.1 | 78.5 | 105.8 | 86.3 |
| 112.9 | 94.1 | 73.1 | 75.3 | 94.0 | 109.9 | 34.9 | 103.7 | 107.2 | 82.8 | 99.3 | 77.6 |
| 83.4 | 90.2 | 60.7 | 70.0 | 85.1 | 88.6 | 40.0 | 103.6 | 36.4 | 77.2 | 94.5 | 71.7 |
| 95.1 | 93.9 | 98.3 | 75.5 | 92.8 | 104.9 | 59.7 | 104.3 | 29.6 | 84.7 | 117.2 | 80.9 |
| 14.0 | 4.1 | 61.9 | 7.9 | 9.0 | 18.4 | 49.3 | 0.7 | △ 18.7 | 9.7 | 24.0 | 12.8 |
| △ 9.4 | △ 1.5 | 34.7 | △ 5.4 | 1.1 | 1.4 | 3.5 | △ 0.2 | 34.5 | △ 21.8 | 6.5 | 0.5 |

香川県鉱工業生産指数

(季節調整済指数)

| 区 分 | 製 造 工 業 | 鉄 鋼 業 | 非 金 工 | 鉄 属 業 | 金 属 工 | 機 械 工 業 | 機 械 工 業 | | | 窯 業・ 土 石 製 品 工 業 | 化 学・ 石 油 製 品 工 業 |
|------------|------------|-------|--------|-------|--------|---------|---------------------|----------------|----------------|---------------------|---------------------|
| | | | | | | | 汎用・ 生産用機械 工 業 | 電 気 機 械 工 業 | 輸 送 機 械 工 業 | | |
| ウェイト | 10000.0 | 124.3 | 1309.1 | 832.8 | 3494.7 | 1084.8 | 1060.7 | 1349.2 | 504.1 | 1055.1 | |
| 2020年 | IV期 | 86.8 | 79.3 | 83.5 | 85.1 | 83.8 | 61.5 | 115.6 | 76.1 | 83.2 | 101.7 |
| 2021年 | I期 | 89.3 | 86.6 | 82.4 | 88.2 | 87.8 | 68.8 | 118.6 | 78.7 | 81.4 | 104.5 |
| | II期 | 95.3 | 89.7 | 94.4 | 88.8 | 99.2 | 76.0 | 125.9 | 96.2 | 86.6 | 106.7 |
| | III期 | 97.5 | 83.9 | 94.7 | 92.0 | 106.0 | 80.8 | 129.3 | 110.6 | 91.2 | 109.3 |
| | IV期 | 93.7 | 82.1 | 88.1 | 94.0 | 98.1 | 76.1 | 125.5 | 92.8 | 88.6 | 102.6 |
| 2022年 | I期 | 91.2 | 86.9 | 101.4 | 92.8 | 84.4 | 74.3 | 104.3 | 78.2 | 84.1 | 113.9 |
| | II期 | 92.0 | 85.8 | 115.2 | 95.4 | 79.7 | 64.2 | 102.6 | 73.6 | 94.6 | 110.2 |
| | III期 | 92.4 | 85.1 | 98.4 | 92.9 | 85.3 | 85.8 | 95.4 | 78.9 | 99.4 | 127.3 |
| 2020年 | 9月 | 87.8 | 80.0 | 90.7 | 89.6 | 75.8 | 55.7 | 112.2 | 59.8 | 80.1 | 147.2 |
| | 10月 | 87.9 | 82.1 | 87.7 | 89.5 | 80.9 | 63.6 | 111.4 | 68.7 | 83.8 | 106.0 |
| | 11月 | 85.8 | 78.0 | 86.7 | 86.6 | 83.6 | 59.2 | 114.4 | 80.1 | 84.3 | 84.5 |
| | 12月 | 86.8 | 77.9 | 76.2 | 79.1 | 86.9 | 61.6 | 121.0 | 79.6 | 81.6 | 114.6 |
| 2021年 | 1月 | 91.1 | 88.0 | 96.2 | 89.6 | 86.7 | 70.8 | 113.2 | 81.5 | 77.0 | 105.7 |
| | 2月 | 87.5 | 81.1 | 66.4 | 86.0 | 89.0 | 66.7 | 121.6 | 80.0 | 82.9 | 101.9 |
| | 3月 | 89.4 | 90.6 | 84.5 | 89.0 | 87.7 | 68.9 | 121.0 | 74.6 | 84.2 | 105.9 |
| | 4月 | 92.9 | 92.3 | 94.5 | 89.4 | 92.8 | 72.4 | 123.5 | 85.6 | 84.2 | 105.1 |
| | 5月 | 95.1 | 98.1 | 94.3 | 88.2 | 98.6 | 75.1 | 126.1 | 94.9 | 86.7 | 110.6 |
| | 6月 | 97.9 | 78.6 | 94.4 | 88.8 | 106.2 | 80.6 | 128.1 | 108.2 | 88.9 | 104.4 |
| | 7月 | 98.2 | 84.9 | 102.8 | 93.2 | 106.8 | 82.3 | 131.2 | 110.3 | 90.5 | 88.9 |
| | 8月 | 97.0 | 82.4 | 92.3 | 91.1 | 104.2 | 81.2 | 125.9 | 109.2 | 91.3 | 109.1 |
| | 9月 | 97.4 | 84.4 | 88.9 | 91.6 | 107.0 | 79.0 | 130.8 | 112.2 | 91.8 | 129.8 |
| | 10月 | 92.8 | 81.4 | 88.7 | 93.7 | 98.5 | 78.6 | 123.7 | 90.4 | 91.5 | 90.6 |
| | 11月 | 95.0 | 81.7 | 84.1 | 92.6 | 101.3 | 75.2 | 126.8 | 102.8 | 88.1 | 103.1 |
| | 12月 | 93.2 | 83.3 | 91.4 | 95.8 | 94.5 | 74.6 | 126.1 | 85.3 | 86.1 | 114.0 |
| 2022年 | 1月 | 90.0 | 91.5 | 91.6 | 94.4 | 85.8 | 76.2 | 115.7 | 74.1 | 78.2 | 108.5 |
| | 2月 | 93.6 | 85.4 | 97.9 | 93.1 | 88.5 | 72.1 | 102.7 | 88.9 | 90.6 | 131.9 |
| | 3月 | 90.0 | 83.9 | 114.7 | 90.8 | 78.9 | 74.7 | 94.6 | 71.7 | 83.6 | 101.2 |
| | 4月 | 94.7 | 91.4 | 125.3 | 98.5 | 85.7 | 78.3 | 108.2 | 74.0 | 94.7 | 101.7 |
| | 5月 | 89.5 | 92.4 | 110.1 | 91.6 | 76.5 | 52.3 | 107.1 | 71.5 | 98.4 | 107.4 |
| | 6月 | 91.7 | 73.7 | 110.3 | 96.2 | 76.9 | 62.1 | 92.4 | 75.3 | 90.6 | 121.6 |
| | 7月 | 91.4 | 84.9 | 93.8 | 89.7 | 86.1 | 81.4 | 102.1 | 77.5 | 97.7 | 114.8 |
| | 8月 | 92.9 | 86.6 | 100.9 | 91.9 | 86.2 | 90.6 | 99.5 | 75.0 | 103.2 | 126.8 |
| | 9月 | 92.9 | 83.7 | 100.4 | 97.1 | 83.7 | 85.5 | 84.5 | 84.1 | 97.3 | 140.3 |
| 前月比 (%) | 8月分 | 1.6 | 2.0 | 7.6 | 2.5 | 0.1 | 11.3 | △ 2.5 | △ 3.2 | 5.6 | 10.5 |
| | 9月分 | 0.0 | △ 3.3 | △ 0.5 | 5.7 | △ 2.9 | △ 5.6 | △ 15.1 | 12.1 | △ 5.7 | 10.6 |

注) 最終月は暫定値、rは訂正值です。

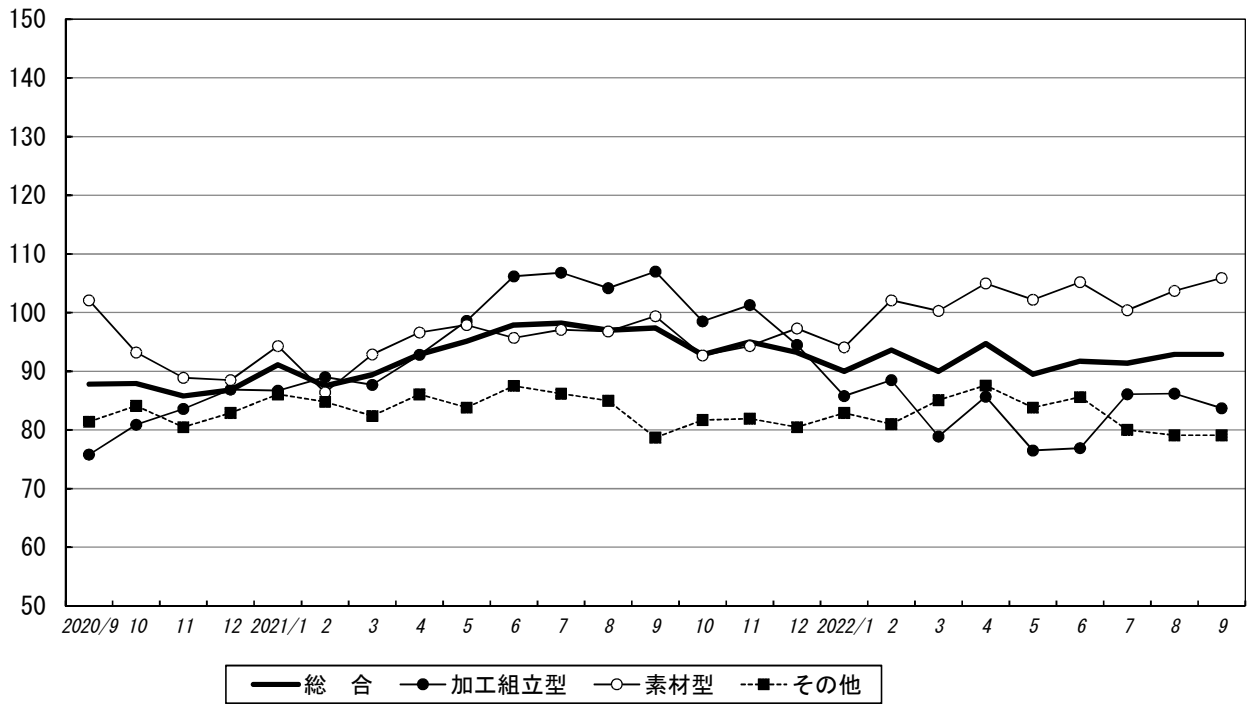
(付加価値額ウェイト)

(2015年=100.0)

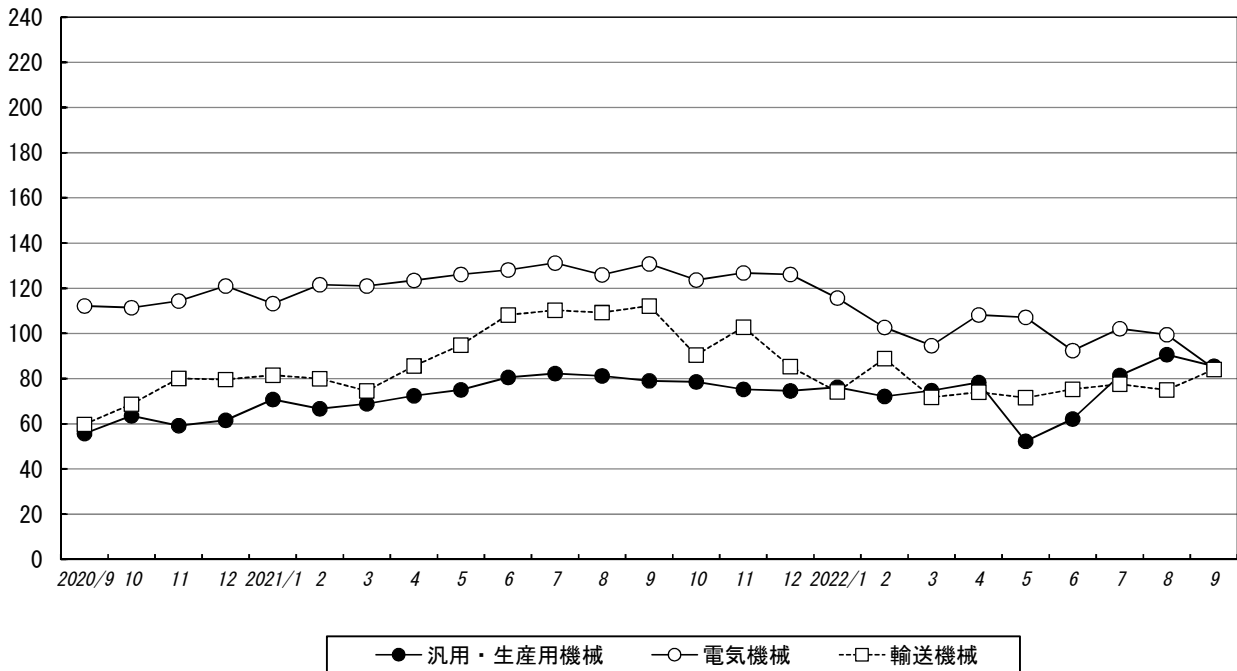
| プラスチック 製品工業 | パルプ・紙・紙加工 工業 | 繊維工業 | 食料品工業 | その他 工業 | | | | | 加工 組立型 業種 | 素材型 業種 | その他 業種 |
|----------------|-----------------|-------|--------|-----------|------------|------------|--------------------|-------------|-----------------|-----------|-----------|
| | | | | | ゴム 製品工業 | 皮革 製品工業 | 家具 木材・木製品 工業 | その他 製品工業 | | | |
| 362.8 | 399.8 | 224.7 | 1196.0 | 496.6 | 135.4 | 83.4 | 250.1 | 27.7 | 3494.7 | 4723.4 | 1781.9 |
| 97.6 | 92.4 | 82.4 | 83.8 | 81.4 | 89.1 | 48.5 | 91.8 | 36.1 | 83.8 | 90.2 | 82.5 |
| 101.3 | 102.8 | 87.4 | 84.6 | 85.2 | 103.6 | 51.8 | 94.3 | 25.2 | 87.8 | 91.2 | 84.4 |
| 103.7 | 97.5 | 87.1 | 87.8 | 86.9 | 105.5 | 47.0 | 95.9 | 28.5 | 99.2 | 96.7 | 85.8 |
| 101.5 | 93.5 | 88.2 | 83.6 | 87.9 | 106.1 | 42.9 | 98.5 | 32.3 | 106.0 | 97.8 | 83.3 |
| 101.6 | 94.7 | 85.0 | 81.5 | 85.1 | 99.9 | 35.5 | 97.9 | 30.6 | 98.1 | 94.8 | 81.4 |
| 97.3 | 102.0 | 85.9 | 82.2 | 85.8 | 100.9 | 48.9 | 98.3 | 23.2 | 84.4 | 98.8 | 83.0 |
| 100.3 | 94.0 | 99.1 | 83.2 | 90.4 | 100.0 | 51.0 | 104.8 | 32.9 | 79.7 | 104.1 | 85.7 |
| 98.6 | 93.4 | 91.1 | 75.6 | 91.4 | 102.8 | 45.2 | 105.4 | 41.9 | 85.3 | 103.3 | 79.4 |
| 92.8 | 91.3 | 70.0 | 84.8 | 76.1 | 81.4 | 51.7 | 85.5 | 54.4 | 75.8 | 102.1 | 81.4 |
| 98.1 | 92.8 | 82.3 | 86.9 | 79.0 | 88.5 | 48.2 | 88.6 | 37.8 | 80.9 | 93.2 | 84.1 |
| 96.6 | 93.3 | 82.1 | 81.6 | 78.5 | 86.0 | 44.3 | 88.0 | 38.5 | 83.6 | 88.9 | 80.5 |
| 98.2 | 91.2 | 82.9 | 83.0 | 86.6 | 92.7 | 52.9 | 98.8 | 32.0 | 86.9 | 88.5 | 82.9 |
| 97.9 | 108.7 | 87.2 | 87.5 | 86.2 | 109.7 | 48.9 | 94.6 | 30.4 | 86.7 | 94.3 | 86.1 |
| 103.5 | 102.0 | 88.0 | 85.2 | 83.0 | 99.6 | 48.2 | 90.4 | 29.3 | 89.0 | 86.4 | 84.8 |
| 102.5 | 97.8 | 87.1 | 81.1 | 86.3 | 101.4 | 58.2 | 97.8 | 15.8 | 87.7 | 92.9 | 82.4 |
| 103.2 | 98.6 | 84.6 | 87.8 | 87.4 | 104.1 | 49.8 | 96.6 | 25.7 | 92.8 | 96.6 | 86.1 |
| 107.2 | 96.9 | 88.5 | 83.3 | 87.3 | 103.8 | 47.0 | 96.5 | 35.2 | 98.6 | 97.9 | 83.8 |
| 100.6 | 97.1 | 88.3 | 92.3 | 85.9 | 108.7 | 44.3 | 94.7 | 24.5 | 106.2 | 95.7 | 87.5 |
| 103.3 | 87.9 | 96.1 | 87.7 | 87.8 | 108.9 | 44.1 | 94.8 | 31.9 | 106.8 | 97.1 | 86.2 |
| 98.2 | 96.8 | 85.9 | 85.7 | 89.1 | 107.3 | 42.6 | 100.8 | 28.5 | 104.2 | 96.8 | 85.0 |
| 102.9 | 95.8 | 82.5 | 77.3 | 86.9 | 102.1 | 41.9 | 100.0 | 36.4 | 107.0 | 99.4 | 78.7 |
| 103.5 | 98.9 | 85.5 | 82.3 | 84.3 | 100.0 | 31.5 | 96.0 | 33.6 | 98.5 | 92.7 | 81.7 |
| 102.1 | 94.6 | 79.5 | 83.5 | 84.6 | 96.0 | 36.1 | 98.9 | 29.5 | 101.3 | 94.3 | 81.9 |
| 99.3 | 90.5 | 90.0 | 78.8 | 86.4 | 103.7 | 39.0 | 98.8 | 28.7 | 94.5 | 97.3 | 80.5 |
| 98.5 | 104.3 | 86.4 | 85.2 | 81.1 | 107.4 | 42.7 | 89.6 | 28.7 | 85.8 | 94.1 | 82.9 |
| 96.2 | 98.8 | 79.2 | 79.0 | 88.3 | 100.4 | 44.8 | 101.7 | 25.2 | 88.5 | 102.1 | 81.0 |
| 97.3 | 102.9 | 92.0 | 82.5 | 88.1 | 94.8 | 59.2 | 103.5 | 15.7 | 78.9 | 100.3 | 85.1 |
| 100.4 | 92.7 | 100.0 | 85.2 | 89.7 | 96.3 | 53.8 | 102.9 | 39.9 | 85.7 | 105.0 | 87.6 |
| 99.8 | 89.7 | 99.0 | 79.3 | 90.6 | 98.8 | 51.6 | 105.8 | 29.8 | 76.5 | 102.2 | 83.8 |
| 100.8 | 99.7 | 98.2 | 85.0 | 90.9 | 104.9 | 47.7 | 105.6 | 29.0 | 76.9 | 105.2 | 85.6 |
| 106.7 | 92.1 | 83.1 | 77.3 | 95.9 | 107.3 | 46.8 | 108.2 | 47.6 | 86.1 | 100.4 | 80.0 |
| 95.9 | 93.7 | 79.2 | 76.3 | 90.5 | 97.5 | 45.5 | 108.3 | 29.3 | 86.2 | 103.7 | 79.1 |
| 93.2 | 94.4 | 111.1 | 73.1 | 87.8 | 103.5 | 43.3 | 99.8 | 48.9 | 83.7 | 105.9 | 79.1 |
| △ 10.1 | 1.7 | △ 4.7 | △ 1.3 | △ 5.6 | △ 9.1 | △ 2.8 | 0.1 | △ 38.4 | 0.1 | 3.3 | △ 1.1 |
| △ 2.8 | 0.7 | 40.3 | △ 4.2 | △ 3.0 | 6.2 | △ 4.8 | △ 7.8 | 66.9 | △ 2.9 | 2.1 | 0.0 |

業種別主要指標の推移（季節調整済指数, 2015年=100.0）

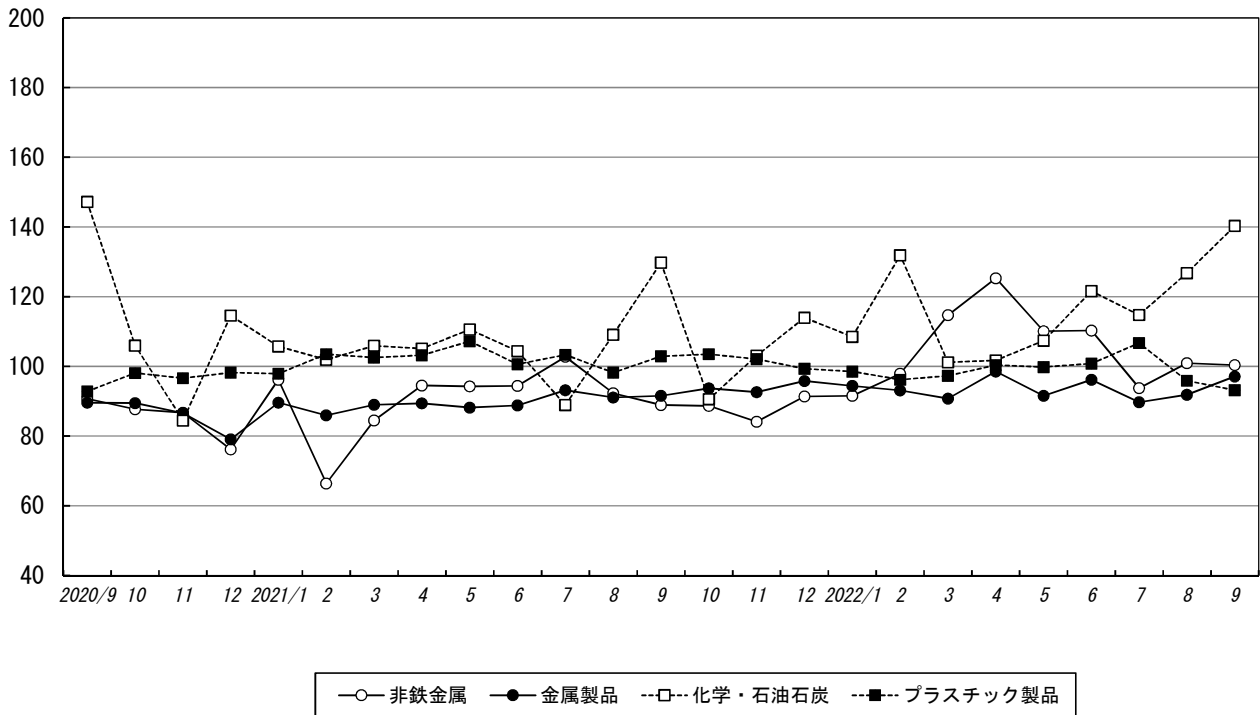
3 類型



加工組立型業種



素材型業種



その他業種

