

香川県鉱工業生産指数(2015年基準)令和3(2021)年6月分

季節調整済指数 4カ月連続で上昇

(2015年=100.0)

項目	指数	前月比	前年同月比
原指数	97.5		9.3%
季節調整済指数	97.6	1.3%	

1 概況

6月の生産指数(季節調整済指数)は、97.6となり、4カ月連続で上昇しました。

また、原指数は97.5で、前年同月を上回りました。

業種別にみると、食料品工業や汎用・生産用機械工業など6業種が上昇し、化学・石油石炭製品工業や非鉄金属工業など7業種が低下しました。

2 上昇・低下に寄与した主な業種

(1) 上昇に寄与した主な業種

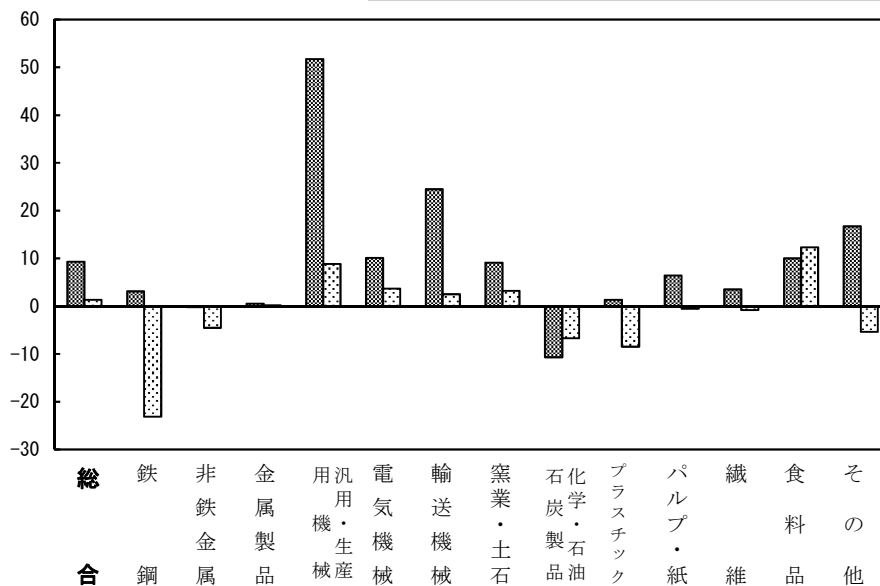
業種名	季節調整済指数	前月比	主な寄与品目
食料品工業	92.8	12.3%	食用油
汎用・生産用機械工業	83.8	8.8%	ころ軸受

(2) 低下に寄与した主な業種

業種名	季節調整済指数	前月比	主な寄与品目
化学・石油石炭製品工業	103.9	△6.7%	医薬品 塩
非鉄金属工業	94.8	△4.5%	電気金

(%) 業種別生産指数の伸び率

■前年同月比(原指数) □前月比(季節調整済指数)



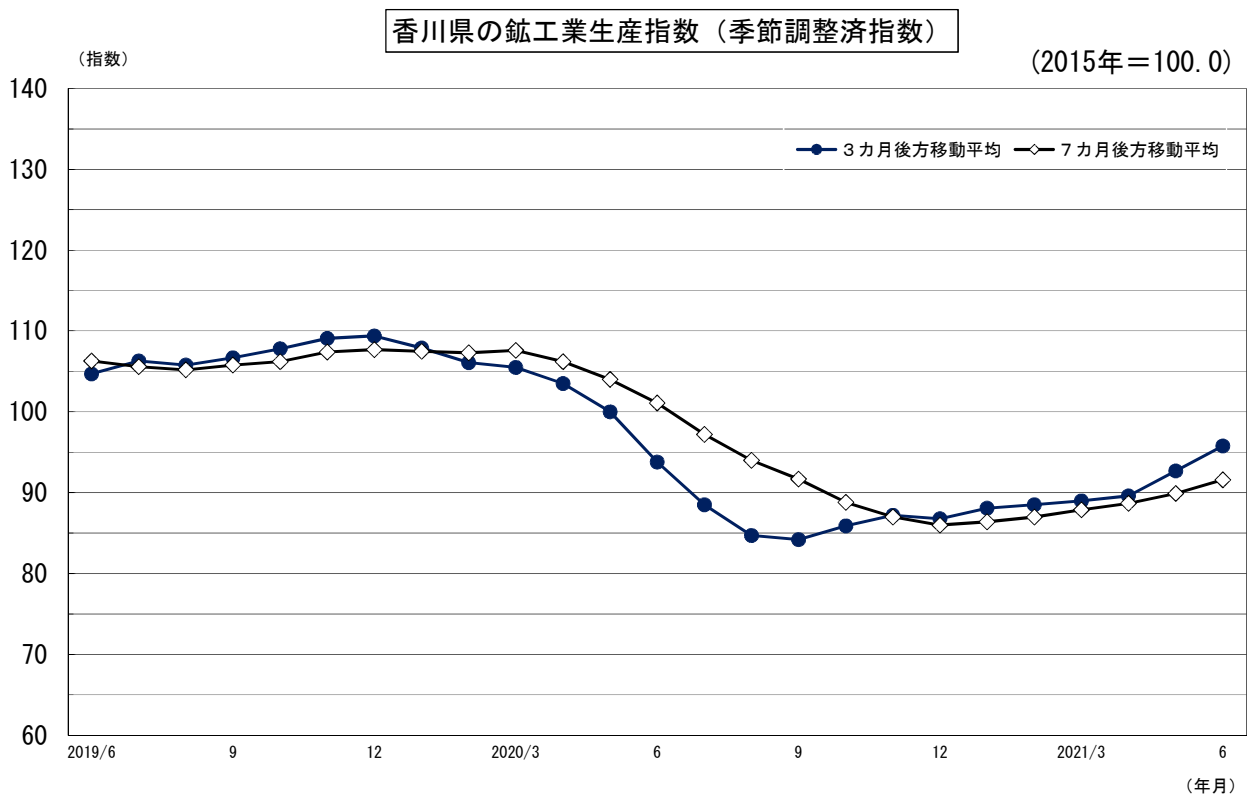
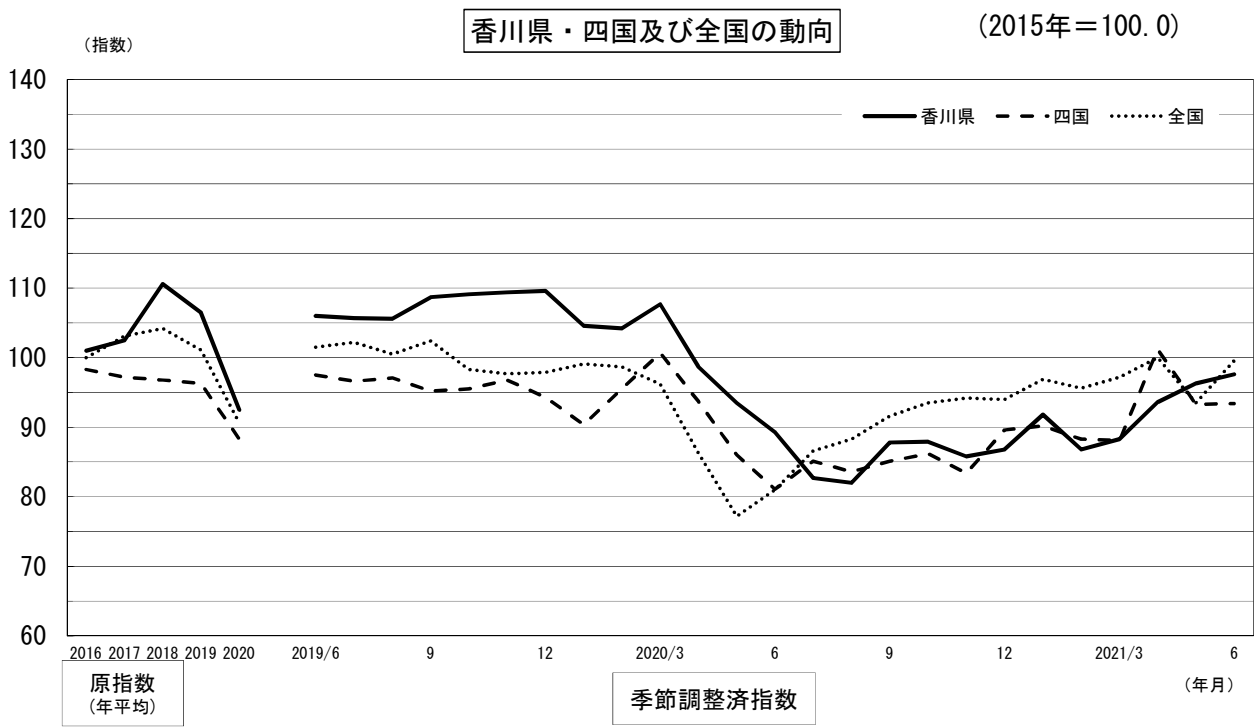
香 川 県 ・ 四 国 及 び 全 国 の 動 向

(2015年=100.0)

	原 指 数						季 節 調 整 済 指 数					
	香川県		四 国		全 国		香川県		四 国		全 国	
		前年同期 (月)比 %		前年同期 (月)比 %		前年同期 (月)比 %		前期(月)比 %		前期(月)比 %		前期(月)比 %
2016年平均	101.0	1.0	98.3	△ 1.7	100.0	0.0						
2017年平均	102.5	1.5	97.2	△ 1.1	103.1	3.1						
2018年平均	110.6	7.9	96.8	△ 0.4	104.2	1.1						
2019年平均	106.5	△ 3.7	96.3	△ 0.5	101.1	△ 3.0						
2020年平均	92.5	△ 13.1	88.3	△ 8.3	90.6	△ 10.4						
2019年 Ⅲ期	105.9	△ 5.3	95.7	△ 0.1	101.6	△ 1.1	106.7	1.9	96.3	△ 0.5	101.7	△ 1.1
Ⅳ期	112.7	0.1	98.1	△ 2.2	100.2	△ 6.8	109.4	2.5	95.5	△ 0.8	98.0	△ 3.6
2020年 Ⅰ期	105.7	△ 0.3	94.3	△ 1.7	97.6	△ 4.7	105.5	△ 3.6	95.5	0.0	98.0	0.0
Ⅱ期	91.1	△ 10.2	85.9	△ 10.0	79.8	△ 20.3	93.8	△ 11.1	86.9	△ 9.0	81.5	△ 16.8
Ⅲ期	81.9	△ 22.7	83.8	△ 12.4	88.4	△ 13.0	84.2	△ 10.2	84.6	△ 2.6	88.8	9.0
Ⅳ期	91.4	△ 18.9	89.3	△ 9.0	96.7	△ 3.5	86.8	3.1	86.4	2.1	93.9	5.7
2021年 Ⅰ期	89.8	△ 15.0	87.9	△ 6.8	96.6	△ 1.0	89.0	2.5	88.9	2.9	96.6	2.9
Ⅱ期	93.0	2.1	94.9	10.5	95.7	19.9	95.8	7.6	96.0	8.0	97.7	1.1
2019年 6月	104.9	△ 5.6	97.1	0.3	101.4	△ 3.9	106.0	△ 1.0	97.5	1.6	101.5	△ 2.6
7月	108.1	△ 2.4	98.9	2.7	107.0	0.8	105.7	△ 0.3	96.6	△ 0.9	102.2	0.7
8月	97.0	△ 8.7	91.7	△ 0.2	92.8	△ 5.5	105.6	△ 0.1	97.1	0.5	100.5	△ 1.7
9月	112.6	△ 4.9	96.6	△ 2.5	105.0	1.2	108.7	2.9	95.2	△ 2.0	102.4	1.9
10月	115.5	△ 2.6	98.6	△ 2.1	100.4	△ 8.2	109.1	0.4	95.5	0.3	98.3	△ 4.0
11月	110.8	△ 0.2	100.1	△ 2.7	99.4	△ 8.5	109.4	0.3	96.8	1.4	97.7	△ 0.6
12月	111.7	3.3	95.7	△ 1.7	100.7	△ 3.7	109.6	0.2	94.3	△ 2.6	97.9	0.2
2020年 1月	103.1	△ 2.4	87.6	△ 10.2	93.3	△ 2.6	104.6	△ 4.6	90.4	△ 4.1	99.1	1.2
2月	97.7	△ 2.9	90.0	△ 0.2	94.5	△ 5.8	104.2	△ 0.4	95.5	5.6	98.7	△ 0.4
3月	116.4	4.2	105.3	5.2	105.1	△ 5.4	107.7	3.4	100.7	5.4	96.2	△ 2.5
4月	97.2	△ 0.5	94.4	△ 3.2	85.3	△ 15.5	98.7	△ 8.4	93.7	△ 7.0	86.3	△ 10.3
5月	86.8	△ 14.6	81.3	△ 11.1	71.5	△ 27.0	93.5	△ 5.3	86.0	△ 8.2	77.2	△ 10.5
6月	89.2	△ 15.0	82.1	△ 15.4	82.7	△ 18.4	89.3	△ 4.5	81.1	△ 5.7	81.0	4.9
7月	80.4	△ 25.6	86.3	△ 12.7	90.0	△ 15.9	82.7	△ 7.4	85.1	4.9	86.6	6.9
8月	71.9	△ 25.9	77.5	△ 15.5	79.8	△ 14.0	82.0	△ 0.8	83.6	△ 1.8	88.3	2.0
9月	93.3	△ 17.1	87.5	△ 9.4	95.4	△ 9.1	87.8	7.1	85.1	1.8	91.6	3.7
10月	96.5	△ 16.5	90.4	△ 8.3	97.0	△ 3.4	87.9	0.1	86.2	1.3	93.5	2.1
11月	85.3	△ 23.0	84.9	△ 15.2	95.3	△ 4.1	85.8	△ 2.4	83.4	△ 3.2	94.2	0.7
12月	92.3	△ 17.4	92.6	△ 3.2	97.8	△ 2.9	86.8	1.2	89.6	7.4	94.0	△ 0.2
2021年 1月	87.5	△ 15.1	85.5	△ 2.4	88.4	△ 5.3	91.8	5.8	90.2	0.7	96.9	3.1
2月	82.4	△ 15.7	83.8	△ 6.9	92.6	△ 2.0	86.8	△ 5.4	88.3	△ 2.1	95.6	△ 1.3
3月	99.4	△ 14.6	94.3	△ 10.4	108.7	3.4	88.3	1.7	88.1	△ 0.2	97.2	1.7
4月	92.1	△ 5.2	102.0	8.1	98.8	15.8	93.6	6.0	101.2	14.9	100.0	2.9
5月	89.4	3.0	Ⓣ 88.2	Ⓣ 8.5	86.6	21.1	96.3	2.9	Ⓣ 93.3	Ⓣ △ 7.8	93.5	△ 6.5
6月	97.5	9.3	94.6	15.2	101.7	23.0	97.6	1.3	93.4	0.1	99.6	6.5

(注) 原指数、季節調整済指数ともに、最終月は暫定値、rは訂正值です。

季節調整済指数はセンサス局法X-12-ARIMAにより季節、曜日・祝祭日調整を行っています。



香川県鉱工業生産指数

(原指数)

区分	製造工業	鉄鋼業	非鉄金属工業	鉄金属製工業	金属製品工業	機械工業	機械工業			窯業・土石製品工業	化学・石油石炭製品工業
							汎用・生産用機械工業	電気機械工業	輸送機械工業		
ウェイト	10000.0	124.3	1309.1	832.8	3494.7	1084.8	1060.7	1349.2	504.1	1055.1	
2016年平均	101.0	100.3	99.0	90.7	102.8	88.1	104.2	113.5	92.5	108.1	
2017	102.5	102.8	98.3	94.9	108.5	84.3	118.2	120.5	95.0	95.3	
2018	110.6	101.5	116.7	99.2	120.6	89.9	113.6	150.8	97.1	110.4	
2019	106.5	100.1	95.1	101.3	121.5	90.0	121.1	147.1	98.6	106.6	
2020	92.5	80.5	95.7	88.2	91.2	64.6	116.7	92.4	84.6	111.1	
2019年 6月	104.9	114.6	84.4	98.7	123.0	93.9	118.5	149.8	100.2	98.9	
7月	108.1	100.2	101.7	106.0	125.4	102.4	119.7	148.4	105.0	83.7	
8月	97.0	78.4	89.8	88.3	112.7	78.7	115.2	138.1	90.8	94.9	
9月	112.6	103.9	109.4	101.4	127.2	88.0	134.8	152.7	99.8	117.6	
10月	115.5	106.9	111.4	104.0	122.9	85.3	120.7	154.9	92.6	162.6	
11月	110.8	94.4	105.3	105.9	123.4	87.6	126.2	150.0	84.7	131.8	
12月	111.7	91.1	123.2	101.1	127.5	83.6	122.8	166.4	103.7	106.5	
2020年 1月	103.1	87.8	100.4	88.4	123.5	80.1	113.9	165.8	83.2	94.2	
2月	97.7	85.5	94.5	83.6	111.0	80.2	122.1	127.0	91.9	87.2	
3月	116.4	80.7	123.8	96.4	130.3	82.2	161.2	144.6	101.0	122.6	
4月	97.2	76.8	89.0	93.8	102.7	70.0	115.2	119.2	86.2	97.0	
5月	86.8	59.6	99.5	72.3	87.6	50.5	108.5	101.0	78.9	101.2	
6月	89.2	80.5	95.0	91.1	84.1	57.4	120.3	77.0	83.6	109.7	
7月	80.4	91.0	91.2	90.3	63.6	60.8	99.4	37.8	82.9	99.9	
8月	71.9	65.9	80.5	75.7	58.5	46.8	89.7	43.3	71.9	92.4	
9月	93.3	87.6	106.1	92.9	74.8	55.1	123.3	52.5	78.2	163.8	
10月	96.5	90.5	98.9	97.1	81.6	64.3	113.8	70.3	84.5	160.7	
11月	85.3	82.1	84.1	89.3	81.1	61.5	108.2	75.6	86.1	93.5	
12月	92.3	78.0	85.0	87.1	95.1	66.6	124.4	94.9	87.1	111.0	
2021年 1月	87.5	87.4	95.9	81.1	87.4	67.3	100.2	93.4	71.8	94.6	
2月	82.4	83.7	56.3	78.6	89.1	68.9	120.2	81.0	81.0	80.8	
3月	99.4	98.0	86.2	99.4	106.4	71.6	169.1	85.0	96.1	99.2	
4月	92.1	90.5	79.4	91.1	91.2	74.2	115.9	85.4	83.3	103.8	
5月	89.4	87.2	93.6	79.4	91.1	66.9	112.3	93.8	80.8	105.2	
6月	97.5	83.0	94.8	91.6	104.3	87.1	132.5	95.9	91.2	98.0	
前月比(%)	9.1	△ 4.8	1.3	15.4	14.5	30.2	18.0	2.2	12.9	△ 6.8	
前年同月比(%)	9.3	3.1	△ 0.2	0.5	24.0	51.7	10.1	24.5	9.1	△ 10.7	

注) 最終月は暫定値、rは訂正值です。

指数作成にあたり、造船造機統計調査・薬事工業生産動態統計調査などを用いています。

加工組立型業種・・・汎用・生産用機械工業、電気機械工業、輸送機械工業
 素材型業種・・・鉄鋼業、非鉄金属工業、金属製品工業、窯業・土石製品工業、化学・石油石炭製品工業
 プラスチック製品工業、パルプ・紙・紙加工品工業、ゴム製品工業
 その他業種・・・繊維工業、食料品工業、皮革製品工業、家具・木材・木製品工業工業
 その他製品工業

(付加価値額ウェイト)

(2015年=100.0)

プラスチック 製品工業	パルプ・ 紙・紙加 工工業	織 維 工 業	食 料 品 工 業	そ の 他 工 業	ゴ ム 製品工業	皮 革 製品工業	家 具 木材・木製品 工 業	そ の 他 製品工業	加 工 組立型 業 種	素材型 業 種	そ の 他 業 種
362.8	399.8	224.7	1196.0	496.6	135.4	83.4	250.1	27.7	3494.7	4723.4	1781.9
104.7	101.4	97.6	103.0	98.3	102.6	97.9	98.1	81.1	102.8	99.6	101.1
106.2	110.6	103.4	104.0	93.1	97.7	91.2	95.3	56.4	108.5	98.4	101.4
105.9	113.3	107.2	98.5	91.3	99.9	86.6	91.8	58.8	120.6	108.1	97.5
103.0	103.2	106.7	90.8	91.8	97.2	81.7	96.0	58.3	121.5	100.6	92.6
98.2	99.8	86.1	86.6	79.9	87.9	58.4	88.4	29.3	91.2	96.5	84.6
104.1	101.6	101.1	90.2	97.8	106.9	76.3	97.7	119.6	123.0	96.3	92.4
108.2	111.5	102.7	94.4	95.5	107.6	66.6	92.9	146.8	125.4	100.2	94.7
91.8	102.8	79.4	80.9	81.4	67.3	76.3	89.0	97.3	112.7	91.1	81.9
108.1	109.3	99.2	93.5	100.4	102.4	108.9	105.0	23.4	127.2	108.4	95.4
107.5	116.0	107.0	88.2	92.6	107.1	66.8	101.6	19.3	122.9	119.4	90.4
114.0	105.8	100.7	88.9	90.4	96.0	66.1	102.9	23.6	123.4	109.3	90.3
92.9	108.0	98.1	94.7	76.5	92.4	56.3	80.7	22.4	127.5	108.1	90.2
98.0	91.0	102.7	86.5	88.8	82.7	104.4	94.1	23.8	123.5	93.2	89.5
99.0	92.5	103.2	89.4	87.6	89.3	78.1	95.9	32.5	111.0	90.5	90.7
101.6	122.1	119.7	93.9	103.7	106.1	127.5	100.1	52.2	130.3	112.8	98.9
108.6	121.3	100.9	95.7	76.4	96.3	48.1	80.3	29.2	102.7	95.5	90.9
91.9	96.7	81.2	78.7	67.0	76.2	42.9	74.4	27.8	87.6	90.3	76.0
99.5	95.2	84.9	83.7	74.7	86.4	40.9	83.5	39.4	84.1	96.1	81.1
96.4	107.3	62.8	83.9	73.5	84.6	33.3	84.7	38.7	63.6	93.7	78.3
84.4	86.3	61.6	75.2	71.4	73.7	42.0	85.2	24.8	58.5	81.6	72.6
95.6	91.9	65.2	88.8	81.1	84.6	69.2	89.0	28.3	74.8	110.6	84.0
106.8	94.2	83.2	93.5	79.3	93.7	39.2	91.6	18.2	81.6	110.7	88.2
106.5	102.5	83.8	80.7	76.5	85.7	36.9	90.8	20.6	81.1	90.6	79.6
90.5	96.8	83.7	88.8	79.3	95.6	38.5	91.1	16.5	95.1	92.9	85.0
89.9	88.8	92.7	80.9	88.8	97.7	65.2	100.0	15.2	87.4	89.2	83.3
102.2	94.3	92.7	83.5	83.7	99.5	48.8	93.7	21.7	89.1	77.0	83.5
110.9	102.5	109.3	86.8	103.5	111.4	110.8	106.1	20.8	106.4	96.8	92.5
107.2	113.2	91.9	94.6	84.3	109.4	41.1	92.0	21.7	91.2	93.5	90.3
100.0	91.2	91.0	Ⓐ 76.6	80.2	97.1	36.8	89.6	43.4	91.1	92.5	Ⓐ 77.8
100.8	101.3	87.9	92.1	87.2	117.8	36.3	92.8	39.9	104.3	95.9	88.2
0.8	11.1	△ 3.4	20.2	8.7	21.3	△ 1.4	3.6	△ 8.1	14.5	3.7	13.4
1.3	6.4	3.5	10.0	16.7	36.3	△ 11.2	11.1	1.3	24.0	△ 0.2	8.8

香川県鉱工業生産指数

(季節調整済指数)

区 分	製 造 工 業	鉄 鋼 業	非 金 工	鉄 属 業	金 属 工	機 械 工 業	機 械 工 業			窯 業・ 土 石 製 品 工 業	化 学・ 石 油 製 品 工 業	
							汎用・ 生産用機械 工 業	電 気 機 械 工 業	輸 送 機 械 工 業			
ウェイト	10000.0	124.3	1309.1	832.8	3494.7	1084.8	1060.7	1349.2	504.1	1055.1		
2019年	Ⅲ期	106.7	97.9	96.3	101.3	122.7	88.0	122.1	154.8	100.6	102.0	
	Ⅳ期	109.4	94.3	104.8	99.3	125.1	84.6	126.0	157.6	92.0	115.3	
2020年	Ⅰ期	105.5	82.6	109.3	92.7	114.0	79.3	123.8	133.0	91.2	115.5	
	Ⅱ期	93.8	75.6	102.9	86.3	94.6	60.7	121.7	100.4	83.7	107.1	
	Ⅲ期	84.2	83.1	88.5	89.0	70.6	56.2	106.6	52.6	80.4	121.2	
	Ⅳ期	86.8	79.3	83.5	85.1	83.8	61.5	115.6	76.1	83.2	101.7	
2021年	Ⅰ期	89.0	88.1	82.0	88.6	87.3	68.0	118.6	77.7	81.7	103.1	
	Ⅱ期	95.8	91.9	96.8	88.2	98.8	77.9	127.4	93.4	85.9	106.7	
2019年	6月	106.0	105.7	88.9	99.4	122.7	90.8	120.4	148.4	100.7	102.8	
	7月	105.7	100.6	92.0	102.6	123.2	90.6	120.5	152.5	99.2	87.9	
	8月	105.6	96.4	92.9	98.6	120.9	85.9	123.6	150.9	99.3	110.0	
	9月	108.7	96.7	104.0	102.6	124.0	87.4	122.1	160.9	103.3	108.2	
2020年	10月	109.1	94.8	93.7	100.4	127.7	83.6	125.0	168.1	93.7	115.4	
	11月	109.4	93.7	107.9	102.1	124.1	85.3	128.7	153.3	83.2	117.1	
	12月	109.6	94.4	112.9	95.3	123.6	84.8	124.4	151.4	99.1	113.3	
	1月	104.6	90.2	100.8	93.0	118.9	80.0	120.9	144.5	86.2	104.6	
	2月	104.2	82.9	105.8	93.5	111.7	77.9	127.3	125.0	95.4	107.4	
	3月	107.7	74.6	121.3	91.5	111.3	79.9	123.2	129.5	92.1	134.5	
	4月	98.7	80.9	108.1	91.8	103.1	68.7	124.2	116.7	84.9	97.8	
	5月	93.5	69.7	105.5	79.8	96.1	58.1	121.9	104.5	84.4	107.1	
	6月	89.3	76.1	95.0	87.4	84.7	55.2	118.9	79.9	81.8	116.3	
	7月	82.7	87.6	85.9	89.2	68.4	56.9	107.9	45.9	80.5	109.6	
	8月	82.0	81.6	88.8	88.1	67.6	56.1	99.8	52.0	80.7	106.8	
	9月	87.8	80.0	90.7	89.6	75.8	55.7	112.2	59.8	80.1	147.2	
2021年	10月	87.9	82.1	87.7	89.5	80.9	63.6	111.4	68.7	83.8	106.0	
	11月	85.8	78.0	86.7	86.6	83.6	59.2	114.4	80.1	84.3	84.5	
	12月	86.8	77.9	76.2	79.1	86.9	61.6	121.0	79.6	81.6	114.6	
	1月	91.8	90.3	103.7	91.2	86.4	70.9	108.6	82.0	77.0	102.7	
	2月	86.8	81.0	61.4	85.8	88.8	65.7	124.4	79.5	83.1	100.3	
	3月	88.3	93.0	80.9	88.9	86.6	67.3	122.9	71.5	84.9	106.4	
	4月	93.6	95.3	96.4	89.1	91.6	72.8	125.0	83.6	82.0	104.7	
	5月	96.3	101.9	99.3	87.6	99.9	77.0	126.2	97.1	86.4	111.4	
	6月	97.6	78.4	94.8	87.8	105.0	83.8	130.9	99.5	89.2	103.9	
	前月比 (%)	5月分	2.9	6.9	3.0	△ 1.7	9.1	5.8	1.0	16.1	5.4	6.4
		6月分	1.3	△ 23.1	△ 4.5	0.2	5.1	8.8	3.7	2.5	3.2	△ 6.7

注) 最終月は暫定値、rは訂正值です。

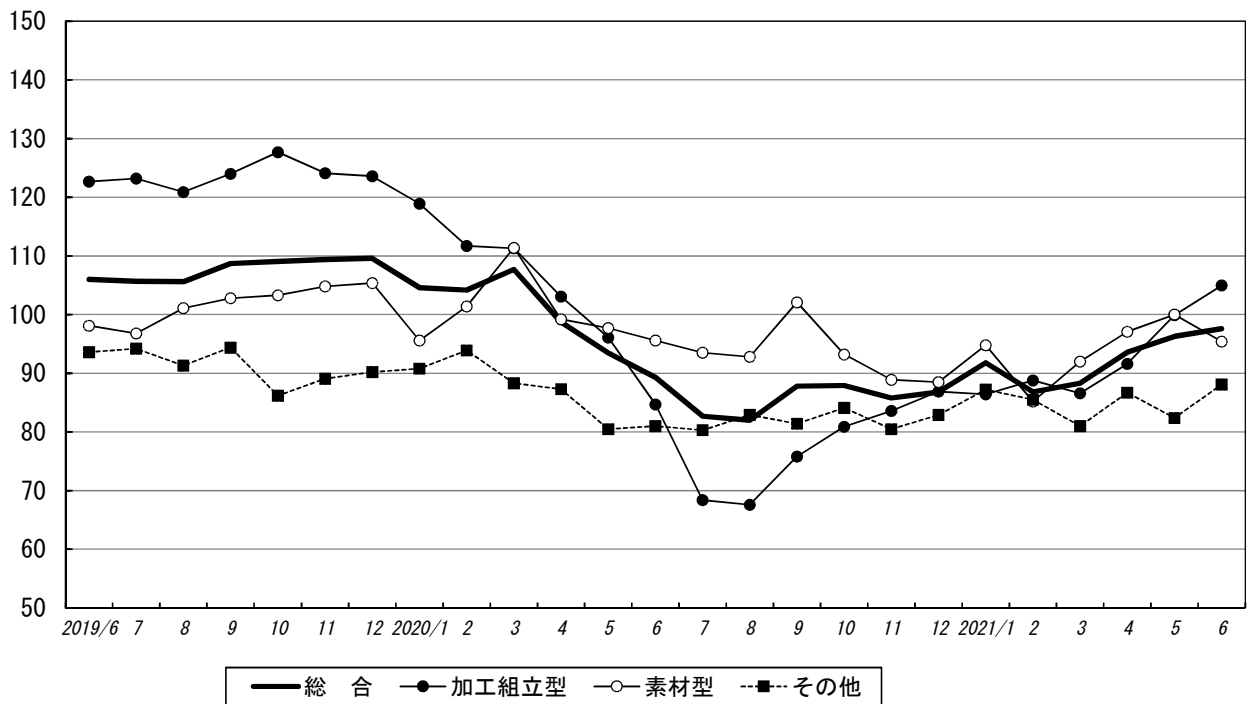
(付加価値額ウェイト)

(2015年=100.0)

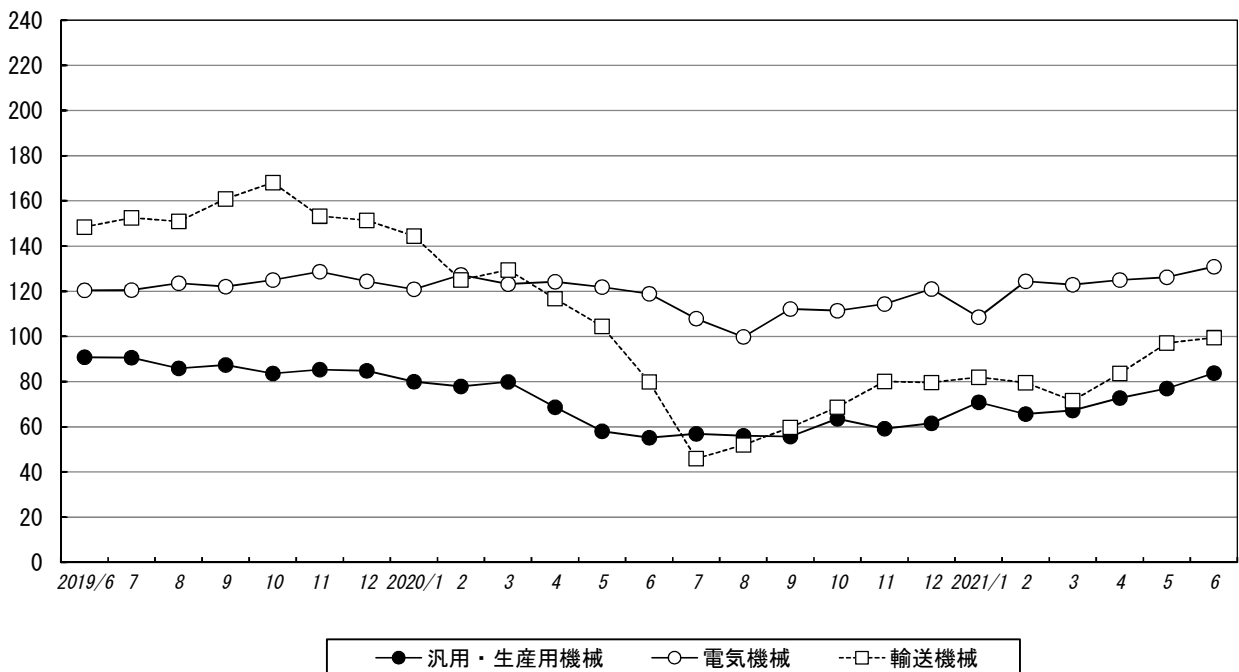
プラスチック 製品工業	パルプ・紙・紙加工 工業	繊維工業	食料品工業	その他 工業					加工 組立型 業種	素材型 業種	その他 業種
					ゴム 製品工業	皮革 製品工業	家具 木材・木製品 工業	その他 製品工業			
362.8	399.8	224.7	1196.0	496.6	135.4	83.4	250.1	27.7	3494.7	4723.4	1781.9
102.5	106.2	105.4	91.5	91.6	91.4	80.2	97.2	59.3	122.7	100.2	93.3
101.5	103.9	102.0	86.3	90.6	98.2	80.1	94.3	54.1	125.1	104.5	88.5
100.7	110.2	98.3	91.2	86.7	94.1	73.7	91.8	44.9	114.0	102.8	91.0
101.5	101.3	85.8	86.3	74.7	85.1	55.4	82.0	25.7	94.6	97.5	82.9
93.9	94.6	74.6	84.9	76.5	82.8	47.9	87.1	31.9	70.6	96.1	81.5
97.6	92.4	82.4	83.8	81.4	89.1	48.5	91.8	36.1	83.8	90.2	82.5
101.5	104.5	89.1	85.0	85.5	104.9	51.6	95.4	25.9	87.3	90.7	84.6
104.4	98.9	87.3	88.1	86.3	106.6	47.9	94.5	27.7	98.8	97.5	85.7
102.7	101.1	104.7	93.5	92.2	102.9	82.2	96.4	56.9	122.7	98.1	93.6
101.9	103.2	114.8	94.1	91.6	100.0	82.1	94.6	56.4	123.2	96.8	94.2
102.9	107.4	98.2	89.5	89.4	75.9	78.2	96.1	60.8	120.9	101.1	91.3
102.8	108.0	103.3	90.8	93.9	98.2	80.4	100.8	60.7	124.0	102.8	94.4
100.0	109.0	103.8	82.0	92.0	102.7	79.0	96.9	56.5	127.7	103.3	86.2
102.8	101.1	100.4	87.1	91.3	95.7	78.3	97.0	50.9	124.1	104.8	89.1
101.7	101.6	101.9	89.7	88.5	96.3	82.9	89.0	54.8	123.6	105.4	90.2
105.4	108.8	95.6	91.7	85.9	90.8	78.5	90.2	48.4	118.9	95.6	90.8
102.0	104.7	100.9	94.0	86.4	92.0	73.1	91.4	47.2	111.7	101.4	93.9
94.7	117.1	98.4	87.9	87.7	99.4	69.4	93.9	39.1	111.3	111.4	88.3
105.5	108.7	93.0	89.8	79.6	92.4	62.5	83.2	32.0	103.1	99.2	87.3
100.3	103.7	79.3	84.9	73.4	80.9	56.5	79.7	25.2	96.1	97.7	80.5
98.6	91.5	85.2	84.3	71.2	82.0	47.1	83.1	19.8	84.7	95.6	81.0
93.1	98.6	73.6	84.5	73.0	81.1	44.2	85.5	18.7	68.4	93.5	80.3
95.7	94.0	80.3	85.4	80.3	85.9	47.7	90.4	22.5	67.6	92.8	82.9
92.8	91.3	70.0	84.8	76.1	81.4	51.7	85.5	54.4	75.8	102.1	81.4
98.1	92.8	82.3	86.9	79.0	88.5	48.2	88.6	37.8	80.9	93.2	84.1
96.6	93.3	82.1	81.6	78.5	86.0	44.3	88.0	38.5	83.6	88.9	80.5
98.2	91.2	82.9	83.0	86.6	92.7	52.9	98.8	32.0	86.9	88.5	82.9
96.3	111.7	88.6	89.2	87.4	112.2	49.3	95.6	33.7	86.4	94.8	87.2
105.4	104.8	89.8	86.6	82.1	100.9	45.6	89.4	30.5	88.8	85.2	85.5
102.9	96.9	88.9	79.3	86.9	101.7	59.9	101.2	13.5	86.6	92.0	81.0
104.1	101.5	84.7	88.8	87.9	105.0	53.4	95.3	23.8	91.6	97.1	86.7
109.2	97.8	88.9	82.6	87.8	103.1	48.4	95.9	39.3	99.9	100.0	82.4
99.9	97.3	88.2	92.8	83.1	111.7	41.8	92.4	20.1	105.0	95.4	88.1
4.9	△ 3.6	5.0	△ 7.0	△ 0.1	△ 1.8	△ 9.4	0.6	65.1	9.1	3.0	△ 5.0
△ 8.5	△ 0.5	△ 0.8	12.3	△ 5.4	8.3	△ 13.6	△ 3.6	△ 48.9	5.1	△ 4.6	6.9

業種別主要指標の推移（季節調整済指数, 2015年=100.0）

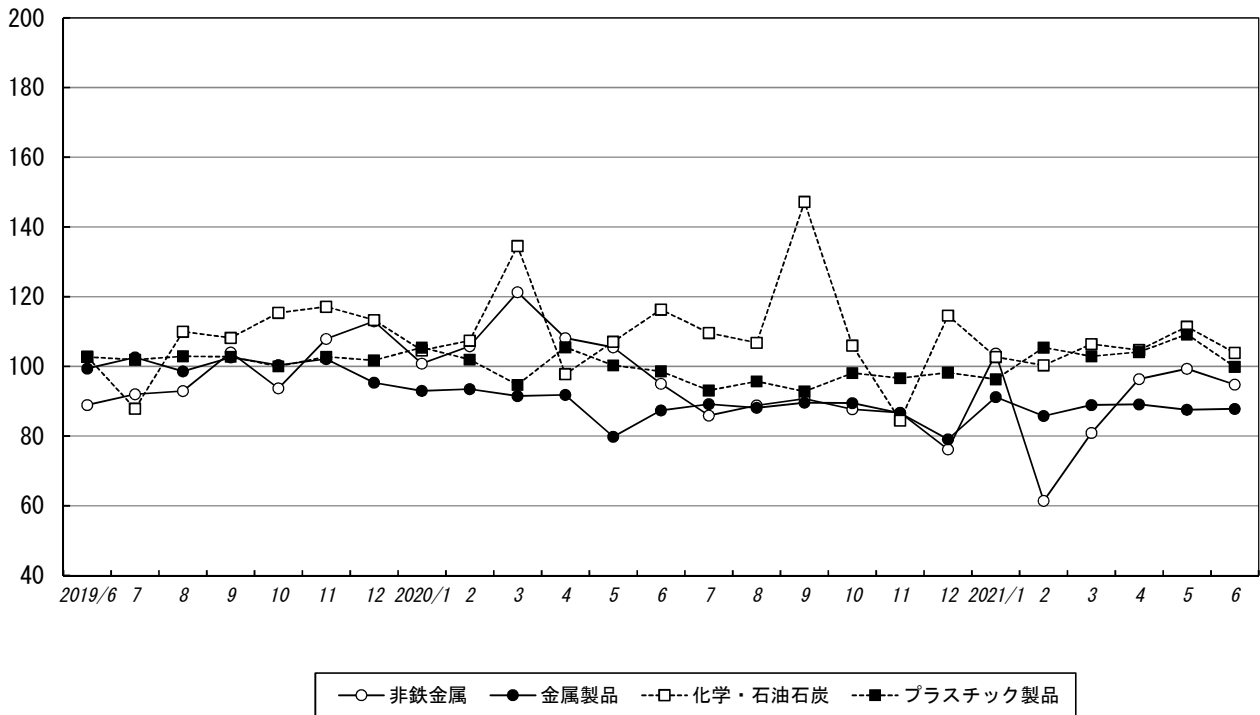
3類型



加工組立型業種



素材型業種



その他業種

