

香川県鉱工業生産指数(2015年基準)令和3(2021)年1月分

季節調整済指数 2カ月連続で上昇

(2015年=100.0)

項目	指数	前月比	前年同月比
原指数	86.7		△11.7%
季節調整済指数	91.5	2.3%	

1 概況

1月の生産指数(季節調整済指数)は、91.5となり、2カ月連続で上昇しました。
また、原指数は86.7で、前年同月を下回りました。
業種別にみると、非鉄金属工業や食料品工業など7業種が上昇し、化学・石油石炭製品工業や電気機械工業など6業種が低下しました。

2 上昇・低下に寄与した主な業種

(1) 上昇に寄与した主な業種

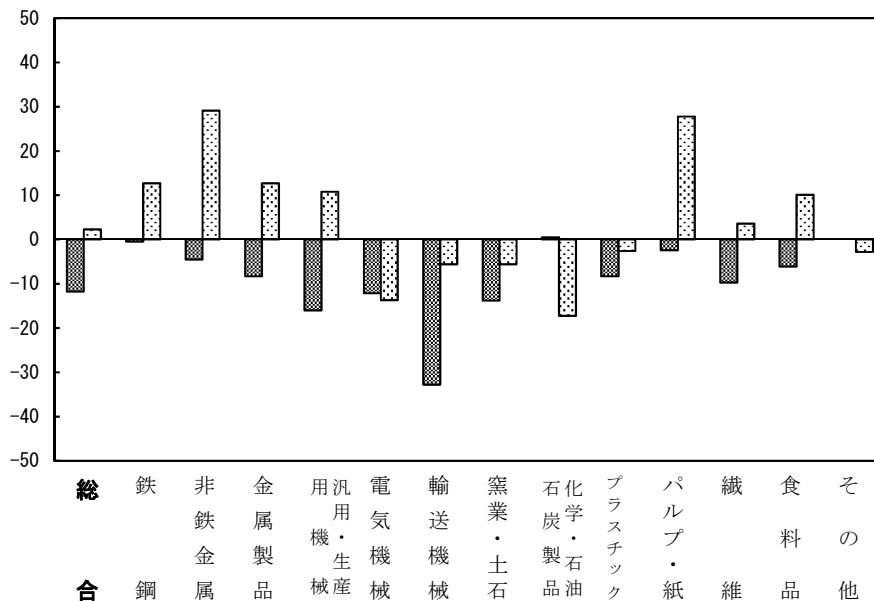
業種名	季節調整済指数	前月比	主な寄与品目
非鉄金属工業	97.5	29.1%	電気金
食料品工業	90.8	10.1%	食用油

(2) 低下に寄与した主な業種

業種名	季節調整済指数	前月比	主な寄与品目
化学・石油石炭製品工業	99.5	△17.2%	医薬品
電気機械工業	107.9	△13.7%	開閉制御装置

(%) 業種別生産指数の伸び率

■前年同月比(原指数) □前月比(季節調整済指数)



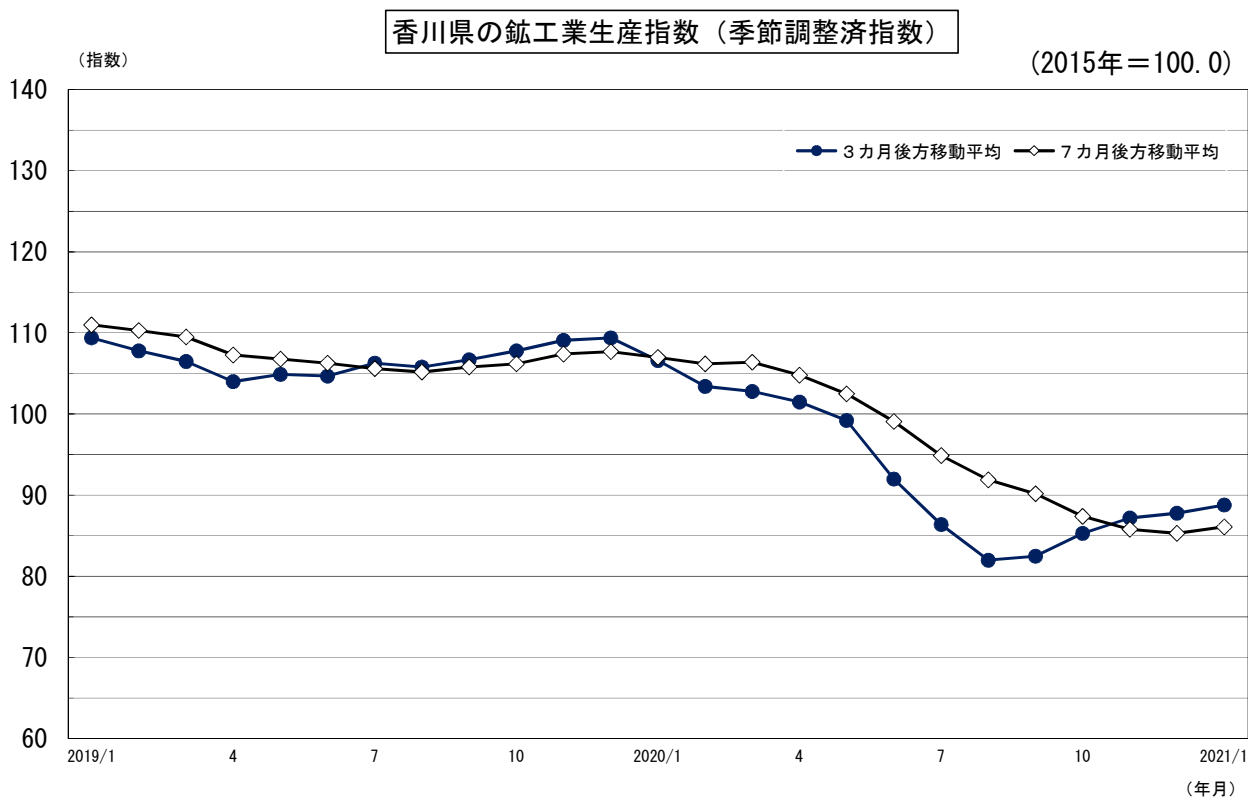
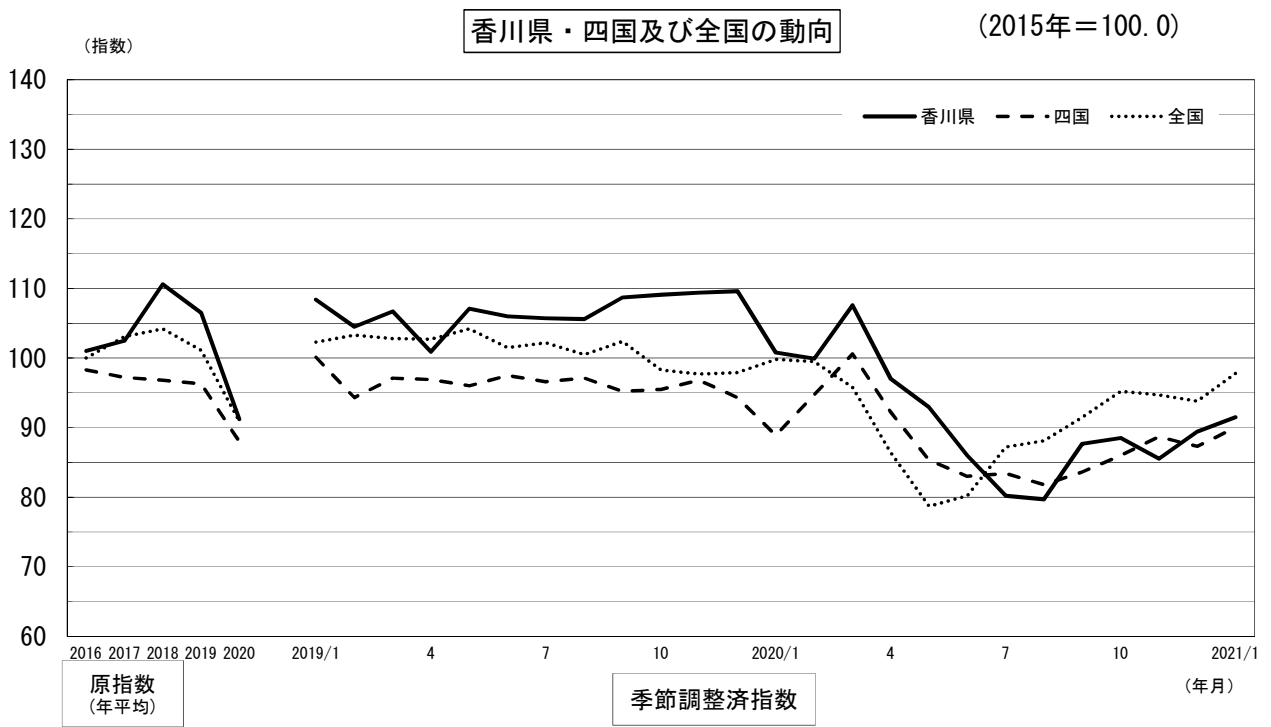
香 川 県 ・ 四 国 及 び 全 国 の 動 向

(2015年=100.0)

	原 指 数						季 節 調 整 済 指 数					
	香川県		四 国		全 国		香川県		四 国		全 国	
		前年同期 (月)比 %		前年同期 (月)比 %		前年同期 (月)比 %		前期(月)比 %		前期(月)比 %		前期(月)比 %
2016年平均	101.0	1.0	98.3	△ 1.7	100.0	0.0						
2017年平均	102.5	1.5	97.2	△ 1.1	103.1	3.1						
2018年平均	110.6	7.9	96.8	△ 0.4	104.2	1.1						
2019年平均	106.5	△ 3.7	96.3	△ 0.5	101.1	△ 3.0						
2020年平均	91.2	△ 14.4	88.0	△ 8.6	90.9	△ 10.1						
2019年 I 期	106.0	△ 2.7	95.9	1.3	102.4	△ 1.7	106.5	△ 3.3	97.2	△ 0.8	102.8	△ 2.1
II 期	101.4	△ 7.1	95.4	△ 0.8	100.1	△ 2.2	104.7	△ 1.7	96.8	△ 0.4	102.8	0.0
III 期	105.9	△ 5.3	95.7	△ 0.1	101.6	△ 1.1	106.7	1.9	96.3	△ 0.5	101.7	△ 1.1
IV 期	112.7	0.1	98.1	△ 2.2	100.2	△ 6.8	109.4	2.5	95.5	△ 0.8	98.0	△ 3.6
2020年 I 期	102.0	△ 3.8	93.8	△ 2.2	97.8	△ 4.5	102.8	△ 6.0	94.7	△ 0.8	98.4	0.4
II 期	90.0	△ 11.2	86.0	△ 9.9	80.3	△ 19.8	92.0	△ 10.5	86.8	△ 8.3	81.8	△ 16.9
III 期	81.7	△ 22.9	82.4	△ 13.9	88.6	△ 12.8	82.5	△ 10.3	82.9	△ 4.5	88.9	8.7
IV 期	91.0	△ 19.3	89.9	△ 8.4	97.0	△ 3.2	87.8	6.4	87.3	5.3	94.6	6.4
2019年 1月	105.6	2.0	97.5	5.4	95.8	0.2	108.4	△ 2.0	100.1	3.3	102.3	△ 2.3
2月	100.6	△ 5.4	90.2	△ 1.2	100.3	△ 0.7	104.5	△ 3.6	94.3	△ 5.8	103.3	1.0
3月	111.7	△ 4.4	100.1	△ 0.1	111.1	△ 4.1	106.7	2.1	97.1	3.0	102.8	△ 0.5
4月	97.7	△ 8.9	97.5	△ 0.8	101.0	△ 0.7	100.9	△ 5.4	96.9	△ 0.2	102.7	△ 0.1
5月	101.6	△ 6.8	91.5	△ 2.2	98.0	△ 1.9	107.1	6.1	96.0	△ 0.9	104.2	1.5
6月	104.9	△ 5.6	97.1	0.3	101.4	△ 3.9	106.0	△ 1.0	97.5	1.6	101.5	△ 2.6
7月	108.1	△ 2.4	98.9	2.7	107.0	0.8	105.7	△ 0.3	96.6	△ 0.9	102.2	0.7
8月	97.0	△ 8.7	91.7	△ 0.2	92.8	△ 5.5	105.6	△ 0.1	97.1	0.5	100.5	△ 1.7
9月	112.6	△ 4.9	96.6	△ 2.5	105.0	1.2	108.7	2.9	95.2	△ 2.0	102.4	1.9
10月	115.5	△ 2.6	98.6	△ 2.1	100.4	△ 8.2	109.1	0.4	95.5	0.3	98.3	△ 4.0
11月	110.8	△ 0.2	100.1	△ 2.7	99.4	△ 8.5	109.4	0.3	96.8	1.4	97.7	△ 0.6
12月	111.7	3.3	95.7	△ 1.7	100.7	△ 3.7	109.6	0.2	94.3	△ 2.6	97.9	0.2
2020年 1月	98.2	△ 7.0	86.6	△ 11.2	93.5	△ 2.4	100.8	△ 8.0	88.9	△ 5.7	99.8	1.9
2月	93.7	△ 6.9	89.9	△ 0.3	94.6	△ 5.7	99.9	△ 0.9	94.7	6.5	99.5	△ 0.3
3月	114.2	2.2	104.9	4.8	105.3	△ 5.2	107.6	7.7	100.6	6.2	95.8	△ 3.7
4月	95.4	△ 2.4	93.4	△ 4.2	85.8	△ 15.0	97.0	△ 9.9	92.2	△ 8.3	86.4	△ 9.8
5月	87.1	△ 14.3	80.1	△ 12.5	72.2	△ 26.3	92.9	△ 4.2	85.3	△ 7.5	78.7	△ 8.9
6月	87.5	△ 16.6	84.5	△ 13.0	82.9	△ 18.2	86.0	△ 7.4	83.0	△ 2.7	80.2	1.9
7月	80.8	△ 25.3	84.9	△ 14.2	90.4	△ 15.5	80.2	△ 6.7	83.4	0.5	87.2	8.7
8月	72.2	△ 25.6	76.4	△ 16.7	80.0	△ 13.8	79.7	△ 0.6	81.8	△ 1.9	88.1	1.0
9月	92.1	△ 18.2	85.8	△ 11.2	95.5	△ 9.0	87.7	10.0	83.6	2.2	91.5	3.9
10月	95.2	△ 17.6	88.9	△ 9.8	97.4	△ 3.0	88.5	0.9	86.0	2.9	95.2	4.0
11月	85.3	△ 23.0	91.2	△ 8.9	95.5	△ 3.9	85.5	△ 3.4	88.7	3.1	94.7	△ 0.5
12月	92.4	△ 17.3	Ⓢ 89.6	Ⓢ △ 6.4	98.1	△ 2.6	89.4	4.6	Ⓢ 87.3	Ⓢ △ 1.6	93.8	△ 1.0
2021年 1月	86.7	△ 11.7	85.8	△ 0.9	88.6	△ 5.2	91.5	2.3	90.0	3.1	97.8	4.3

(注) 原指数、季節調整済指数ともに、最終月は暫定値、rは訂正值です。

季節調整済指数はセンサス局法X-12-ARIMAにより季節、曜日・祝祭日調整を行っています。



香川県鋳工業生産指数

(原指数)

区 分	製 造 工 業	鉄 鋼 業	非 鉄 金 工	鉄 属 金 工	金 属 製 品 工 業	機 械 工 業	機 械			窯 業・ 土 石 製 品 工 業	化 学・ 石 油 石 炭 製 品 工 業
							汎用・ 生産用機械 工 業	電 気 機 械 工 業	輸 送 機 械 工 業		
ウェイト	10000.0	124.3	1309.1	832.8	3494.7	1084.8	1060.7	1349.2	504.1	1055.1	
2016年平均	101.0	100.3	99.0	90.7	102.8	88.1	104.2	113.5	92.5	108.1	
2017	102.5	102.8	98.3	94.9	108.5	84.3	118.2	120.5	95.0	95.3	
2018	110.6	101.5	116.7	99.2	120.6	89.9	113.6	150.8	97.1	110.4	
2019	106.5	100.1	95.1	101.3	121.5	90.0	121.1	147.1	98.6	106.6	
2020	91.2	80.5	95.7	88.2	87.3	64.6	115.0	83.7	84.7	111.1	
2019年 1月	105.6	96.7	107.6	100.8	120.5	89.5	103.9	158.4	101.8	94.9	
2月	100.6	108.9	76.0	99.6	121.9	96.2	108.0	153.5	100.7	84.9	
3月	111.7	112.6	71.7	106.7	138.5	88.0	180.9	145.9	110.0	96.1	
4月	97.7	99.8	52.5	102.9	107.6	94.4	103.2	121.6	96.4	108.7	
5月	101.6	94.2	108.6	100.0	107.2	92.5	99.7	124.9	97.0	99.1	
6月	104.9	114.6	84.4	98.7	123.0	93.9	118.5	149.8	100.2	98.9	
7月	108.1	100.2	101.7	106.0	125.4	102.4	119.7	148.4	105.0	83.7	
8月	97.0	78.4	89.8	88.3	112.7	78.7	115.2	138.1	90.8	94.9	
9月	112.6	103.9	109.4	101.4	127.2	88.0	134.8	152.7	99.8	117.6	
10月	115.5	106.9	111.4	104.0	122.9	85.3	120.7	154.9	92.6	162.6	
11月	110.8	94.4	105.3	105.9	123.4	87.6	126.2	150.0	84.7	131.8	
12月	111.7	91.1	123.2	101.1	127.5	83.6	122.8	166.4	103.7	106.5	
2020年 1月	98.2	87.8	100.4	88.4	109.3	80.1	114.0	129.2	83.3	94.1	
2月	93.7	85.5	94.5	83.6	99.7	80.2	122.2	97.7	92.1	87.1	
3月	114.2	80.7	123.8	96.4	124.0	82.2	158.6	130.3	101.2	122.6	
4月	95.4	76.8	89.0	93.8	97.4	70.0	115.3	105.3	86.2	97.0	
5月	87.1	59.6	99.5	72.3	88.2	50.5	108.5	102.7	78.9	101.2	
6月	87.5	80.5	95.0	91.1	79.2	57.4	119.8	64.8	83.6	109.8	
7月	80.8	91.0	91.2	90.3	64.6	60.8	100.1	39.8	82.9	100.0	
8月	72.2	65.9	80.5	75.7	59.3	46.8	89.5	45.6	71.9	92.4	
9月	92.1	87.6	106.1	92.9	71.2	55.1	109.8	53.9	78.2	164.0	
10月	95.2	90.5	98.9	97.1	77.8	64.3	111.3	62.4	84.5	160.6	
11月	85.3	82.1	84.1	89.3	81.0	61.5	106.3	76.9	86.1	93.5	
12月	92.4	78.0	85.0	87.1	95.5	66.6	124.4	96.2	87.1	111.0	
2021年 1月	86.7	87.4	95.9	81.1	84.8	67.3	100.2	86.8	71.8	94.6	
前 月 比 (%)	△ 6.2	12.1	12.8	△ 6.9	△ 11.2	1.1	△ 19.5	△ 9.8	△ 17.6	△ 14.8	
前年同月比 (%)	△ 11.7	△ 0.5	△ 4.5	△ 8.3	△ 22.4	△ 16.0	△ 12.1	△ 32.8	△ 13.8	0.5	

注) 最終月は暫定値、rは訂正值です。

指数作成にあたり、造船造機統計調査・薬事工業生産動態統計調査などを用いています。

加工組立型業種・・・汎用・生産用機械工業, 電気機械工業, 輸送機械工業

素 材 型 業 種・・・鉄鋼業, 非鉄金属工業, 金属製品工業, 窯業・土石製品工業, 化学・石油石炭製品工業
プラスチック製品工業, パルプ・紙・紙加工品工業, ゴム製品工業

そ の 他 業 種・・・繊維工業, 食料品工業, 皮革製品工業, 家具・木材・木製品工業
その他製品工業

(付加価値額ウェイト)

(2015年=100.0)

プラスチック 製品工業	パルプ・紙・紙加 工品工業	織 維 工 業	食 料 品 工 業	そ の 他 工 業	ゴ ム 製品工業	皮 革 製品工業	家 具 木材・木製品 工 業	そ の 他 製品工業	加 工 組立型 業 種	素材型 業 種	その他 業 種
362.8	399.8	224.7	1196.0	496.6	135.4	83.4	250.1	27.7	3494.7	4723.4	1781.9
104.7	101.4	97.6	103.0	98.3	102.6	97.9	98.1	81.1	102.8	99.6	101.1
106.2	110.6	103.4	104.0	93.1	97.7	91.2	95.3	56.4	108.5	98.4	101.4
105.9	113.3	107.2	98.5	91.3	99.9	86.6	91.8	58.8	120.6	108.1	97.5
103.0	103.2	106.7	90.8	91.8	97.2	81.7	96.0	58.3	121.5	100.6	92.6
98.2	99.8	86.1	86.7	79.9	87.9	58.4	88.4	29.3	87.3	96.5	84.6
96.5	84.1	125.5	86.4	94.2	89.7	105.3	101.1	20.5	120.5	99.3	93.3
102.3	82.3	108.0	87.3	91.7	96.4	83.0	98.5	32.9	121.9	88.8	90.5
112.2	98.9	127.8	98.2	106.7	102.0	143.1	100.1	79.4	138.5	94.8	104.0
104.9	120.9	120.3	95.8	86.1	98.4	64.2	91.6	43.0	107.6	91.0	96.0
93.6	97.2	111.0	91.0	88.7	100.3	67.6	91.3	71.7	107.2	101.0	92.2
104.1	101.6	101.1	90.2	97.8	106.9	76.3	97.7	119.6	123.0	96.3	92.4
108.2	111.5	102.7	94.4	95.5	107.6	66.6	92.9	146.8	125.4	100.2	94.7
91.8	102.8	79.4	80.9	81.4	67.3	76.3	89.0	97.3	112.7	91.1	81.9
108.1	109.3	99.2	93.5	100.4	102.4	108.9	105.0	23.4	127.2	108.4	95.4
107.5	116.0	107.0	88.2	92.6	107.1	66.8	101.6	19.3	122.9	119.4	90.4
114.0	105.8	100.7	88.9	90.4	96.0	66.1	102.9	23.6	123.4	109.3	90.3
92.9	108.0	98.1	94.7	76.5	92.4	56.3	80.7	22.4	127.5	108.1	90.2
98.0	91.0	102.7	86.5	88.8	82.7	104.4	94.1	23.8	109.3	93.2	89.5
99.0	92.5	103.2	89.4	87.6	89.3	78.1	95.9	32.5	99.7	90.5	90.6
101.6	122.1	119.7	93.9	103.7	106.1	127.5	100.1	52.2	124.0	112.8	98.9
108.6	121.3	100.9	96.2	76.4	96.3	48.1	80.3	29.2	97.4	95.5	91.3
91.9	96.7	81.2	79.4	67.0	76.2	42.9	74.4	27.8	88.2	90.3	76.4
99.5	95.2	84.9	83.7	74.7	86.4	40.9	83.5	39.4	79.2	96.1	81.1
96.4	107.3	62.8	83.7	73.5	84.6	33.3	84.7	38.7	64.6	93.7	78.2
84.4	86.3	61.6	75.2	71.4	73.7	42.0	85.2	24.8	59.3	81.6	72.6
95.6	91.9	65.2	88.8	81.1	84.6	69.2	89.0	28.3	71.2	110.6	84.0
106.8	94.2	83.2	93.5	79.3	93.7	39.2	91.6	18.2	77.8	110.7	88.3
106.5	102.5	83.8	80.7	76.5	85.7	36.9	90.8	20.6	81.0	90.6	79.6
90.5	96.8	83.7	88.8	79.3	95.6	38.5	91.1	16.5	95.5	92.9	85.0
89.9	88.8	92.7	81.2	88.8	97.7	65.2	100.0	15.2	84.8	89.2	83.5
△ 0.7	△ 8.3	10.8	△ 8.6	12.0	2.2	69.4	9.8	△ 7.9	△ 11.2	△ 4.0	△ 1.8
△ 8.3	△ 2.4	△ 9.7	△ 6.1	0.0	18.1	△ 37.5	6.3	△ 36.1	△ 22.4	△ 4.3	△ 6.7

香川県鉱工業生産指数

(季節調整済指数)

区 分	製 造 工 業	鉄 鋼 業	非 金 工	鉄 属 業 工	金 属 製 品 業 工	機 械 工 業	汎用・ 生産用機械 工 業	電 気 機 械 工 業	輸 送 機 械 工 業	窯 業・ 石 石 製 品 工 業	化 学・ 石 油 炭 製 品 工 業
ウエイト	10000.0	124.3	1309.1	832.8	3494.7	1084.8	1060.7	1349.2	504.1	1055.1	
2019年	I 期	106.5	102.7	86.5	105.1	123.1	93.2	120.4	145.6	104.2	103.3
	II 期	104.7	103.1	87.2	102.5	118.1	93.2	118.1	136.1	99.4	106.3
	III 期	106.7	97.9	96.3	101.3	122.7	88.0	122.1	154.8	100.6	102.0
	IV 期	109.4	94.3	104.8	99.3	125.1	84.6	126.0	157.6	92.0	115.3
2020年	I 期	102.8	81.8	108.1	92.3	108.4	82.2	124.5	114.7	92.4	114.7
	II 期	92.0	73.4	104.2	85.4	91.1	59.3	123.3	91.7	83.1	105.6
	III 期	82.5	84.0	88.3	89.4	66.1	53.0	100.0	49.7	79.7	122.0
	IV 期	87.8	81.5	82.9	86.6	84.2	63.6	115.1	77.3	83.9	104.1
2019年	1月	108.4	101.1	102.8	105.1	121.5	91.6	110.0	149.0	104.9	103.3
	2月	104.5	106.5	80.4	106.2	120.9	96.1	109.5	148.2	103.1	100.9
	3月	106.7	100.4	76.2	103.9	126.9	92.0	141.8	139.6	104.5	105.8
	4月	100.9	99.9	65.2	103.5	113.6	93.4	118.3	124.7	95.7	108.5
	5月	107.1	103.8	107.4	104.6	117.9	95.5	115.6	135.2	101.7	107.7
	6月	106.0	105.7	88.9	99.4	122.7	90.8	120.4	148.4	100.7	102.8
	7月	105.7	100.6	92.0	102.6	123.2	90.6	120.5	152.5	99.2	87.9
	8月	105.6	96.4	92.9	98.6	120.9	85.9	123.6	150.9	99.3	110.0
	9月	108.7	96.7	104.0	102.6	124.0	87.4	122.1	160.9	103.3	108.2
	10月	109.1	94.8	93.7	100.4	127.7	83.6	125.0	168.1	93.7	115.4
	11月	109.4	93.7	107.9	102.1	124.1	85.3	128.7	153.3	83.2	117.1
	12月	109.6	94.4	112.9	95.3	123.6	84.8	124.4	151.4	99.1	113.3
2020年	1月	100.8	91.8	95.9	92.2	110.2	82.0	120.7	121.5	85.8	102.4
	2月	99.9	81.6	100.7	93.6	102.8	81.0	129.5	98.4	97.3	104.5
	3月	107.6	72.0	127.6	91.1	112.2	83.6	123.3	124.1	94.2	137.3
	4月	97.0	78.7	112.2	91.8	99.8	69.9	127.3	103.8	84.0	94.8
	5月	92.9	67.1	106.3	78.1	96.5	55.5	123.1	107.7	84.5	104.0
	6月	86.0	74.4	94.0	86.4	77.1	52.6	119.6	63.7	80.7	118.1
	7月	80.2	89.3	81.3	89.8	65.4	53.3	104.7	42.6	79.7	107.3
	8月	79.7	81.0	85.9	87.2	64.4	52.5	96.8	50.0	80.2	105.3
	9月	87.7	81.6	97.7	91.2	68.5	53.2	98.6	56.6	79.3	153.4
	10月	88.5	84.0	88.4	91.5	77.1	65.8	107.7	62.8	84.1	107.3
	11月	85.5	79.6	84.9	88.5	84.0	59.4	112.7	81.8	86.1	84.9
	12月	89.4	80.9	75.5	79.7	91.4	65.7	125.0	87.2	81.6	120.1
2021年	1月	91.5	91.2	97.5	89.8	87.6	72.8	107.9	82.3	77.0	99.5
前月比 (%)	12月分	4.6	1.6	△ 11.1	△ 9.9	8.8	10.6	10.9	6.6	△ 5.2	41.5
	1月分	2.3	12.7	29.1	12.7	△ 4.2	10.8	△ 13.7	△ 5.6	△ 5.6	△ 17.2

注) 最終月は暫定値、r は訂正值です。

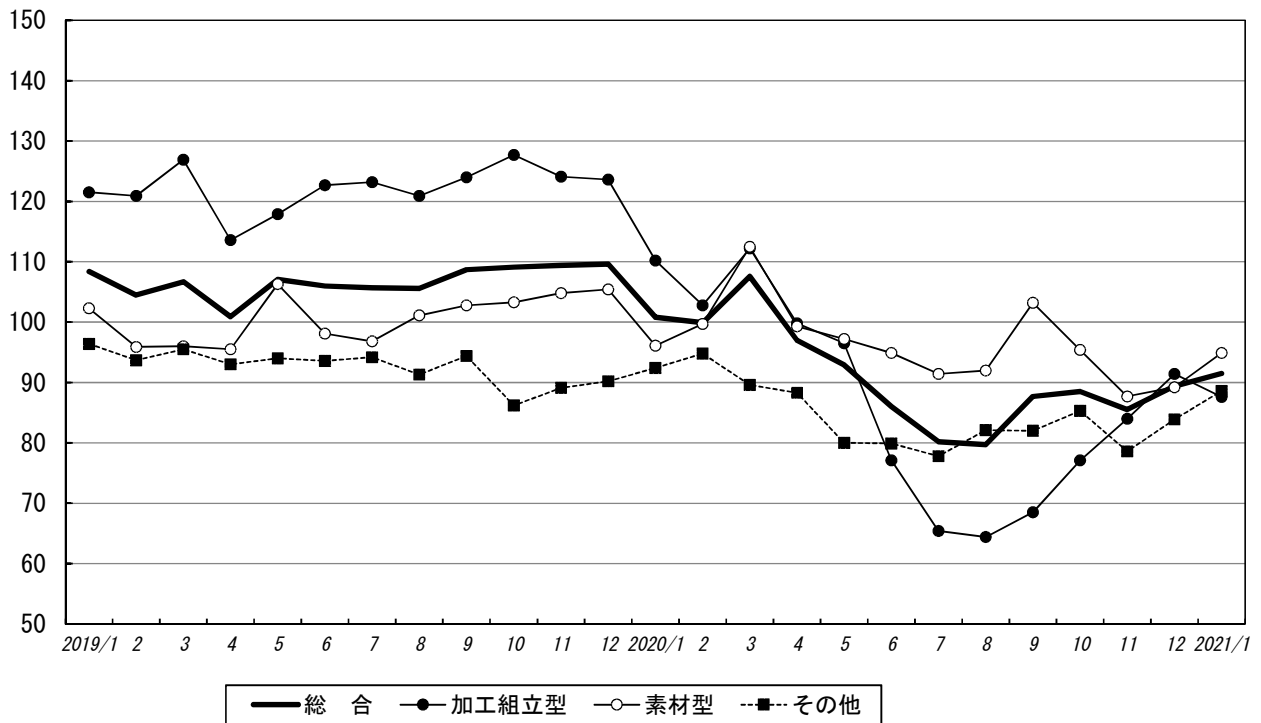
(付加価値額ウェイト)

(2015年=100.0)

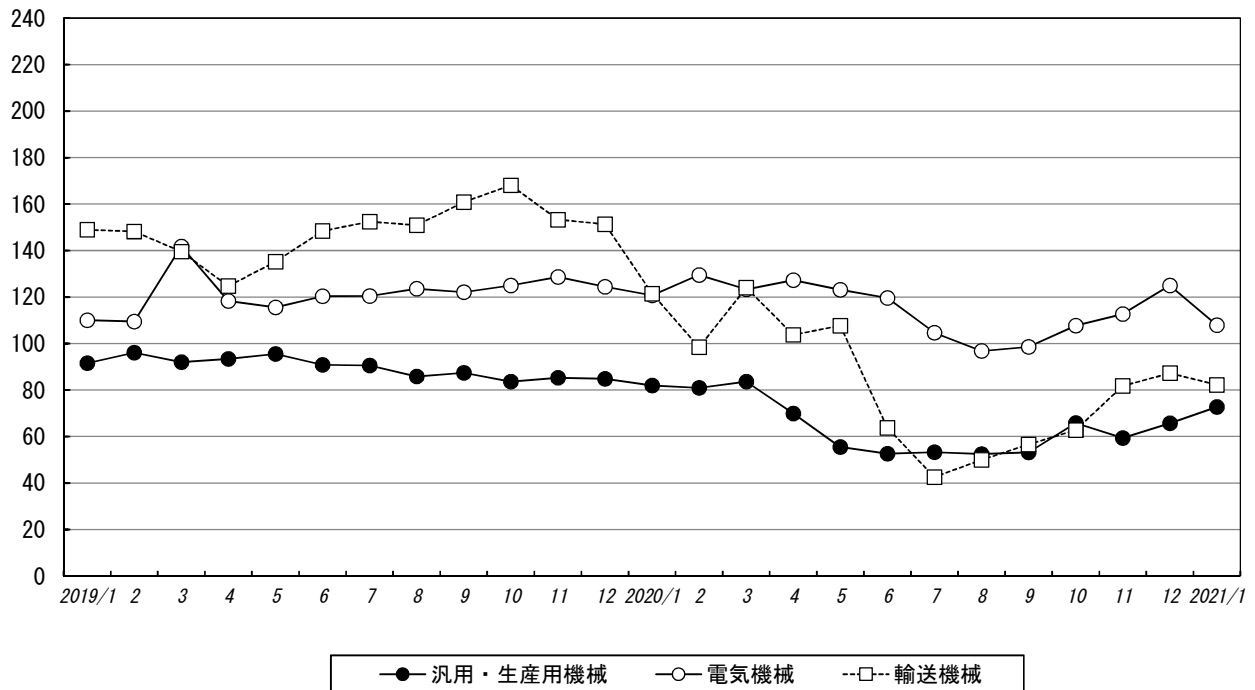
プラスチック 製品工業	パルプ・ 紙・紙加 工工業	織 維 工 業	食 料 品 工 業	そ の 他 工 業	ゴ ム 製品工業	皮 革 製品工業	家 具 木材・木製品 工 業	そ の 他 製品工業	加 工 組立型 業 種	素材型 業 種	そ の 他 業 種
362.8	399.8	224.7	1196.0	496.6	135.4	83.4	250.1	27.7	3494.7	4723.4	1781.9
104.5	97.2	111.9	93.0	92.8	98.3	83.6	97.5	63.6	123.1	98.1	95.2
103.3	103.9	105.7	92.9	91.5	99.4	82.7	94.5	55.5	118.1	100.0	93.5
102.5	106.2	105.4	91.5	91.6	91.4	80.2	97.2	59.3	122.7	100.2	93.3
101.5	103.9	102.0	86.3	90.6	98.2	80.1	94.3	54.1	125.1	104.5	88.5
100.6	111.0	100.4	92.3	88.6	94.3	78.7	94.3	56.5	108.4	102.8	92.3
102.5	102.2	85.5	86.6	73.5	84.4	52.9	80.3	25.1	91.1	97.1	82.7
92.0	93.3	71.2	84.4	74.8	80.8	45.1	87.8	34.6	66.1	95.5	80.6
98.2	92.6	84.0	83.3	82.7	91.8	48.9	91.2	45.6	84.2	90.8	82.6
104.2	101.1	117.2	93.1	93.6	98.0	84.0	99.4	49.0	121.5	102.3	96.4
105.3	90.8	108.3	91.9	92.7	98.2	83.6	98.4	54.7	120.9	95.9	93.7
104.0	99.7	110.2	94.0	92.2	98.8	83.2	94.8	87.1	126.9	96.0	95.5
104.0	110.4	112.5	91.0	89.2	95.6	82.9	92.5	53.2	113.6	95.5	93.0
103.2	100.2	99.8	94.2	93.0	99.7	83.1	94.7	56.3	117.9	106.3	94.0
102.7	101.1	104.7	93.5	92.2	102.9	82.2	96.4	56.9	122.7	98.1	93.6
101.9	103.2	114.8	94.1	91.6	100.0	82.1	94.6	56.4	123.2	96.8	94.2
102.9	107.4	98.2	89.5	89.4	75.9	78.2	96.1	60.8	120.9	101.1	91.3
102.8	108.0	103.3	90.8	93.9	98.2	80.4	100.8	60.7	124.0	102.8	94.4
100.0	109.0	103.8	82.0	92.0	102.7	79.0	96.9	56.5	127.7	103.3	86.2
102.8	101.1	100.4	87.1	91.3	95.7	78.3	97.0	50.9	124.1	104.8	89.1
101.7	101.6	101.9	89.7	88.5	96.3	82.9	89.0	54.8	123.6	105.4	90.2
105.8	109.4	95.9	93.2	88.2	90.3	83.3	92.5	56.9	110.2	96.1	92.4
101.6	103.9	103.5	95.6	88.4	91.8	78.8	95.3	55.6	102.8	99.7	94.8
94.3	119.6	101.8	88.2	89.3	100.8	74.1	95.2	56.9	112.2	112.5	89.6
108.0	111.2	95.3	91.2	79.6	94.0	62.0	81.3	35.3	99.8	99.3	88.3
101.1	106.0	75.8	85.1	71.0	79.1	52.7	76.6	21.6	96.5	97.2	80.0
98.5	89.4	85.5	83.6	70.0	80.1	44.0	83.1	18.5	77.1	94.9	79.9
90.6	99.0	69.5	83.6	70.1	78.2	41.1	86.1	15.2	65.4	91.4	77.8
94.4	92.8	77.2	84.8	78.7	84.7	43.0	91.5	15.6	64.4	92.0	82.1
91.1	88.2	66.9	84.7	75.6	79.6	51.1	85.9	73.0	68.5	103.2	82.0
99.6	91.7	83.4	88.2	79.8	92.5	46.2	87.3	51.2	77.1	95.4	85.3
95.8	97.6	82.8	79.2	76.9	85.0	43.8	85.4	45.4	84.0	87.7	78.6
99.2	88.5	85.8	82.5	91.4	97.8	56.7	101.0	40.1	91.4	89.2	83.9
96.6	113.1	88.9	90.8	88.8	110.9	52.0	97.4	36.7	87.6	94.9	88.6
3.5	△ 9.3	3.6	4.2	18.9	15.1	29.5	18.3	△ 11.7	8.8	1.7	6.7
△ 2.6	27.8	3.6	10.1	△ 2.8	13.4	△ 8.3	△ 3.6	△ 8.5	△ 4.2	6.4	5.6

業種別主要指標の推移（季節調整済指数, 2015年=100.0）

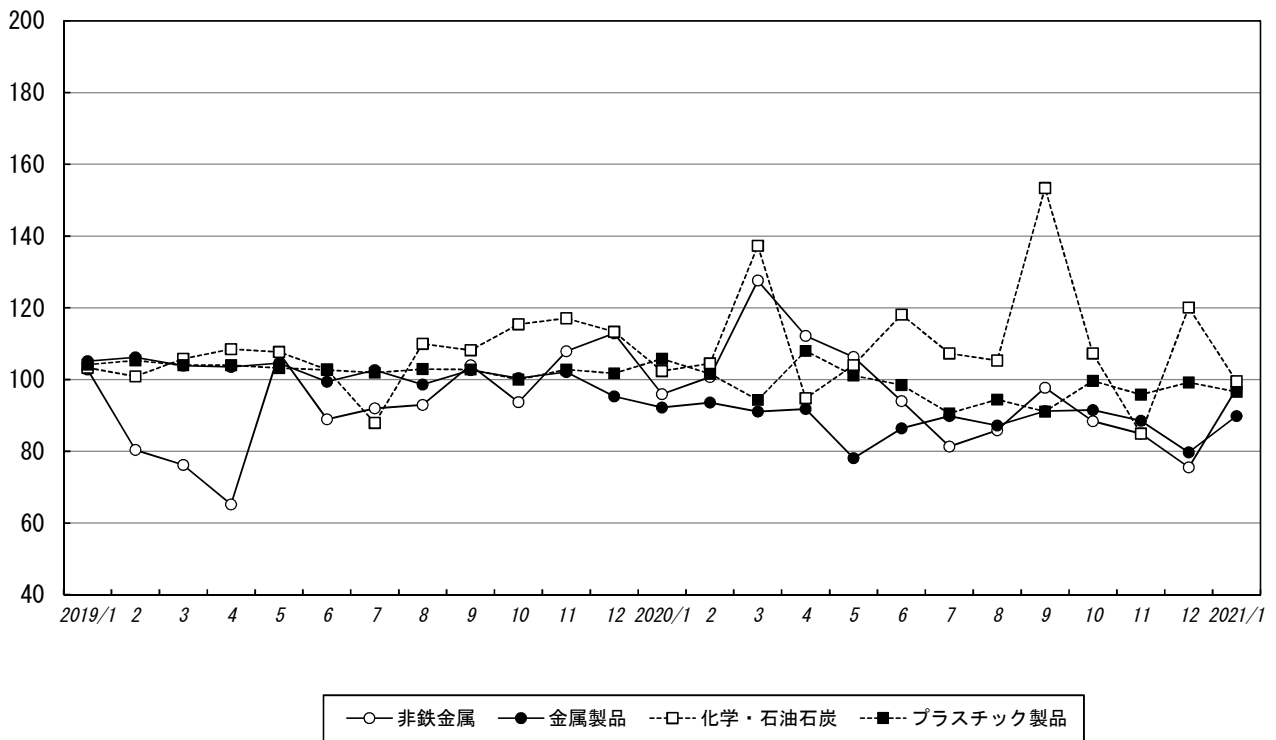
3類型



加工組立型業種



素材型業種



その他業種

